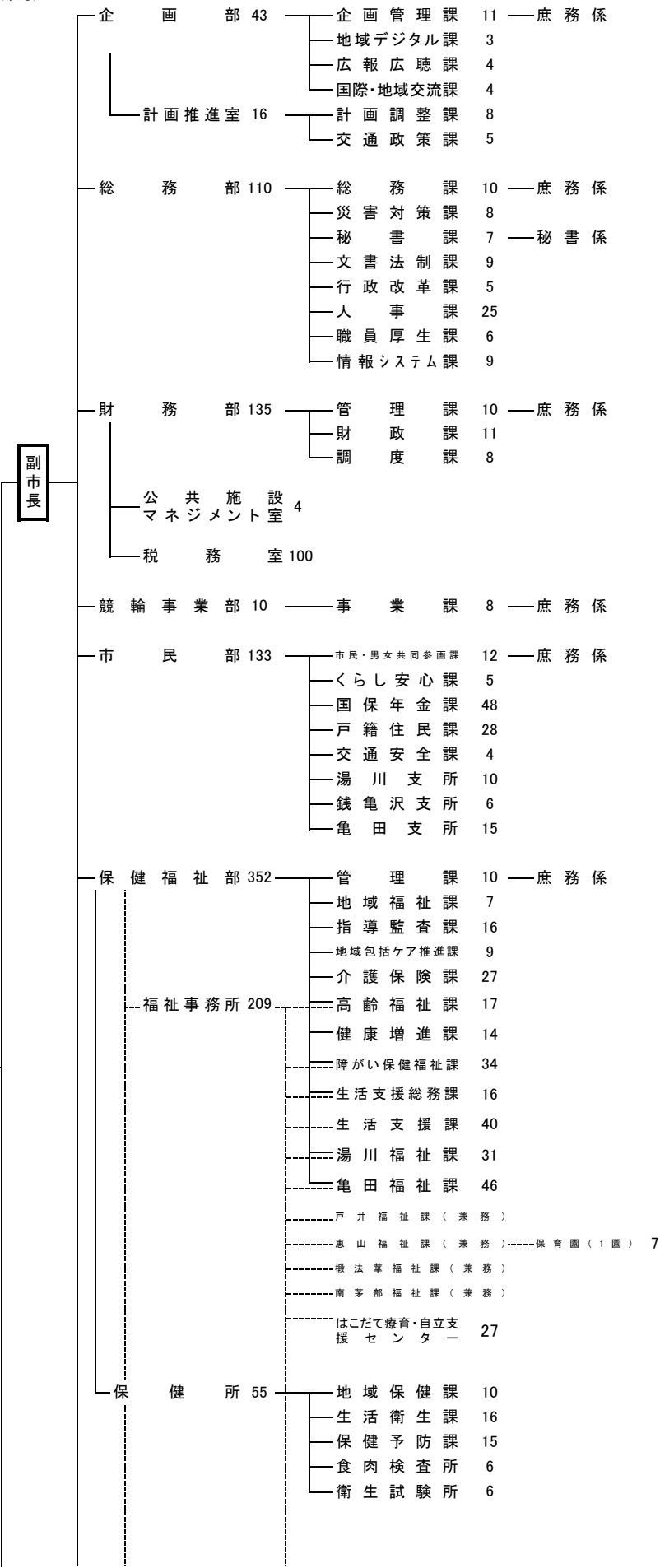
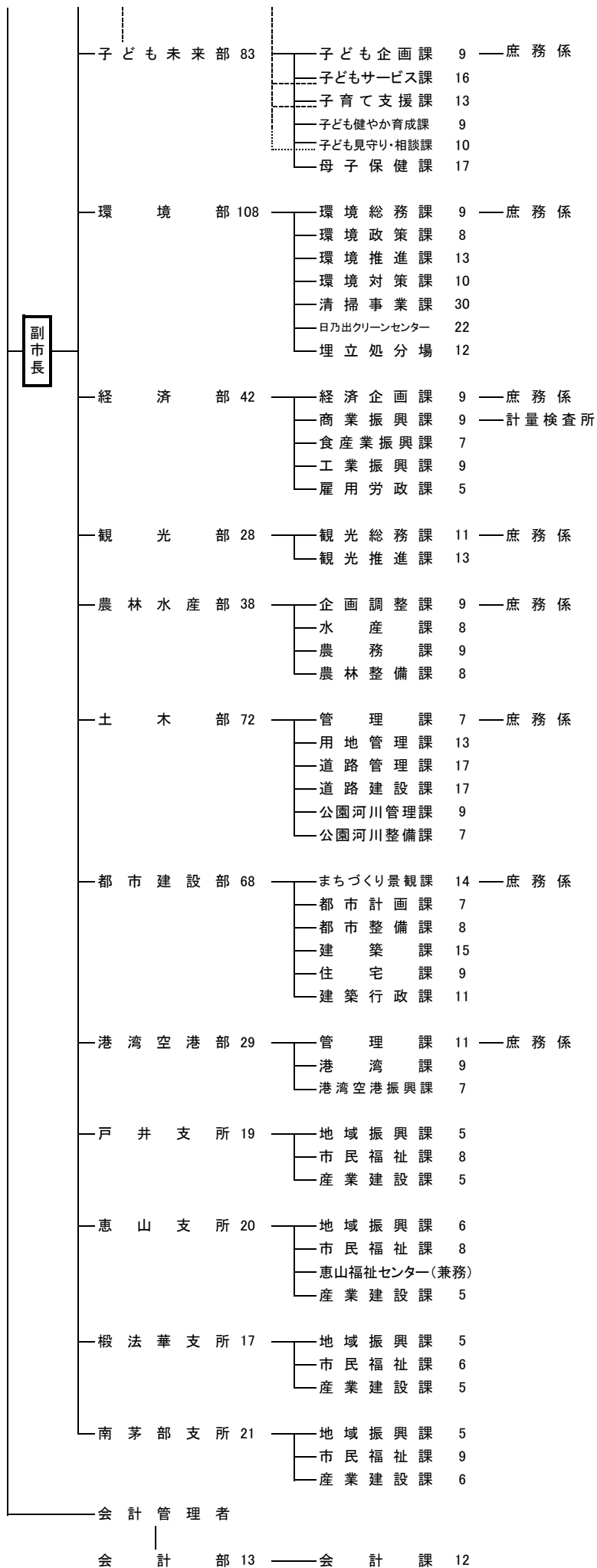


函 館 市 機 構 表 (令和7年4月1日)

(市長部局)





(消 防)

消 防 本 部 399	— 庶 務 課 27	— 庶 務 係, 經 理 係
	— 警 防 課 30	— 救 助 1 係, 救 助 2 係
	— 救 急 課 10	
	— 予 防 課 11	
	— 指 導 課 8	
消 防 指 令 セ ン タ ー 20	— 指 令 1 課 10	
	— 指 令 2 課 9	
北 消 防 署 125	指 揮 1 係, 指 揮 2 係, 警 備 1 係, 警 備 2 係, 救 急 隊 (2), 出 張 所 (3)	
	— 龜 田 本 町 支 署 34	— 警 備 1 係, 警 備 2 係, 救 急 隊
東 消 防 署 160	指 揮 1 係, 指 揮 2 係, 警 備 1 係, 警 備 2 係, 救 急 隊 (4), 出 張 所 (3)	
	— 的 場 支 署 32	— 警 備 1 係, 警 備 2 係, 救 急 隊
	— 南 茅 部 支 署 20	— 警 備 1 係, 警 備 2 係, 救 急 隊

(各委員会事務局等)

教育委員会事務局 312	— 生 涯 学 習 部 138	— 管 理 課 15	— 庶 務 係, 經 理 係
		— 施 設 課 9	
		— 戸 井 教 育 事 務 所 2	
		— 恵 山 教 育 事 務 所 2	
		— 楢 法 華 教 育 事 務 所 2	
		— 南 茅 部 教 育 事 務 所 3	
		— 生 涯 学 習 文 化 課 11	
		— ス ポ ー ツ 振 興 課 11	
		— 文 化 財 課 11	
		— 博 物 館 10	
	— 学 校 教 育 部 174	— 学 校 教 育 課 6	
		— 教 職 員 課 7	
		— 教 育 指 導 課 4	
		— 保 健 給 食 課 9	
		— 教 育 政 策 課 5	
		— 南 北 海 道 教 育 セ ン タ ー 7	
		— 小 学 校 (38 校) 60	
		— 中 学 校 (18 校) 18	
		— 義 務 教 育 学 校 (1 校) 0	
		— 函 館 高 校 51	
		— 幼 稚 園 (1 園) 5	

議 会 事 務 局 15	— 庶 務 課 4	— 庶 務 係
	— 議 事 調 査 課 9	

選 挙 管 理 委 員 会 事 務 局 8	— 選 挙 課 7	
-----------------------	-----------	--

監 査 事 務 局 8	— 監 査 課 6	
-------------	-----------	--

公平委員会事務局(兼務)

農 業 委 員 会 事 務 局 14	— 管 理 課 (兼 務) 3	— 庶 務 係 (兼 務)
	— 農 地 課 (兼 務) 9	

固定資産評価審査委員会事務局(兼務)

