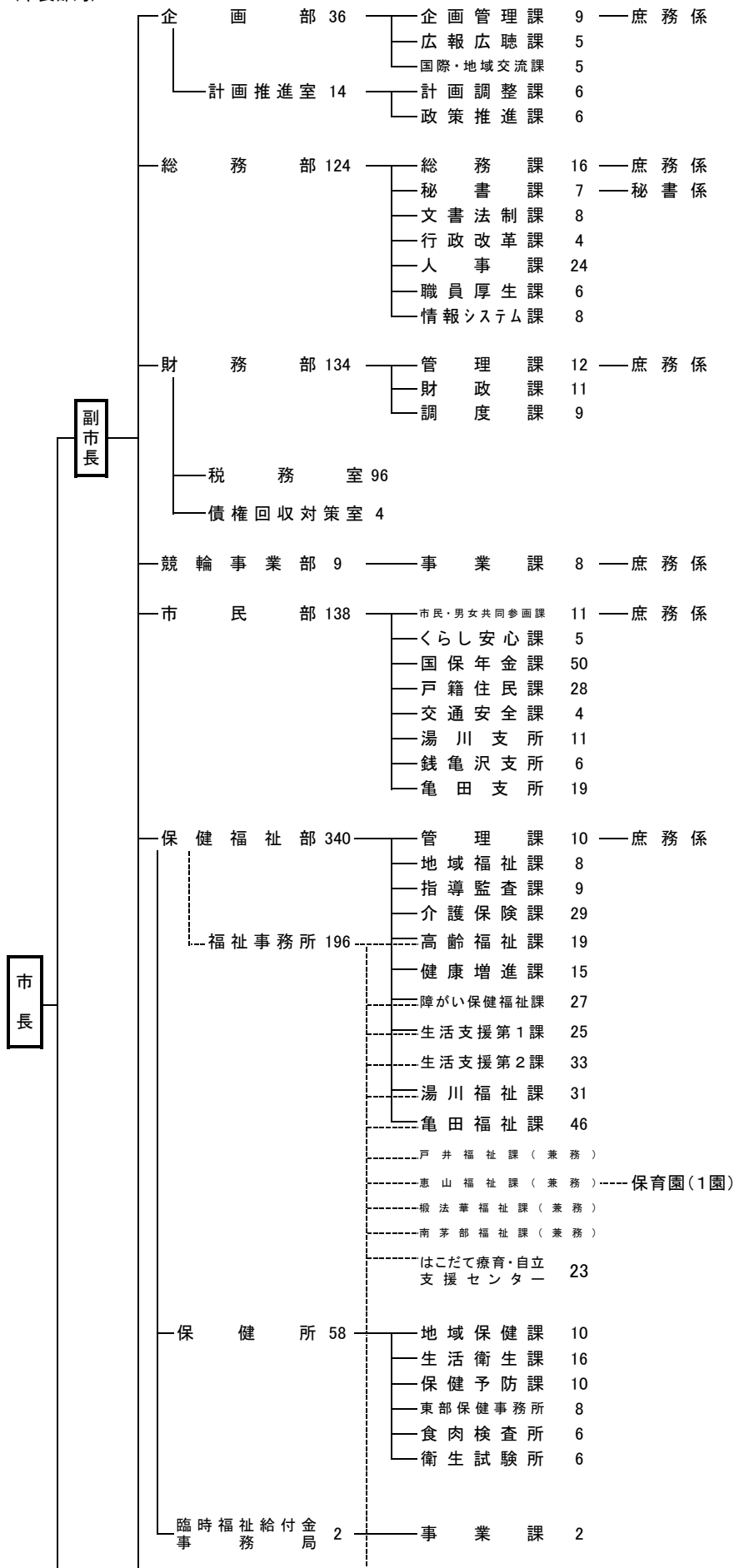
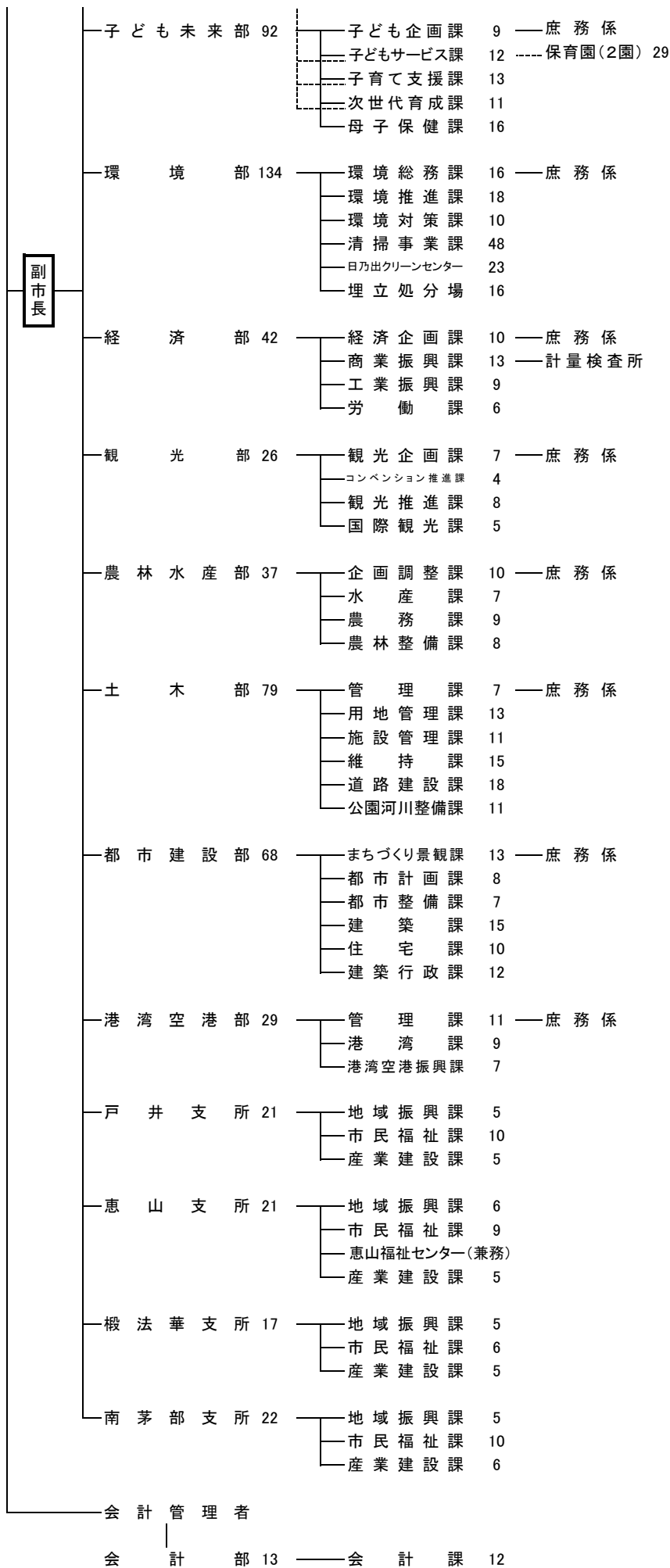


函館市機構表(平成29年4月1日)

(市長部局)





(消 防)

消 防 本 部 394	— 庶 務 課 18 — 庶 務 係 4 , 經 理 係 4 , 消 防 団 係 3
	— 警 防 課 30 — 警 防 係 3 , 救 助 1 係 12 , 救 助 2 係 12
	— 救 急 課 6 — 救 急 係 5
	— 予 防 課 11 — 予 防 係 4 , 調 査 1 係 3 , 調 査 2 係 3
	— 指 導 課 7 — 指 導 係 3 , 危 險 物 係 3
消 防 指 令 15	— 指 令 1 課 7 — 指 令 1 係 6
セ ン タ ー	— 指 令 2 課 7 — 指 令 2 係 6
北 消 防 署 135	— 指 揮 1 係 4 , 指 揮 2 係 4 , 警 備 1 係 14 , 警 備 2 係 13 , 予 防 係 3 , 指 導 係 2 , 救 急 隊 (2) 20 , 出 張 所 (3) 36
— 龜 田 本 町 支 署 35	— 警 備 1 係 12 , 警 備 2 係 12 , 救 急 隊 10
東 消 防 署 168	— 指 揮 1 係 4 , 指 揮 2 係 4 , 警 備 1 係 12 , 警 備 2 係 11 , 予 防 係 3 , 指 導 係 2 , 救 急 隊 (4) 40 , 出 張 所 (3) 32
— 的 場 支 署 35	— 警 備 1 係 12 , 警 備 2 係 12 , 救 急 隊 10
— 南 茅 部 支 署 21	— 警 備 1 係 5 , 警 備 2 係 5 , 救 急 隊 10

(各 委 員 會 事 務 局 等)

教 育 委 員 會 事 務 局 382	— 生 涯 學 習 部 124	— 管 理 課 14 — 庶 務 係 , 經 理 係
		— 施 設 課 11
		— 戶 井 教 育 事 務 所 3
		— 惠 山 教 育 事 務 所 3
		— 樺 法 華 教 育 事 務 所 3
		— 南 茅 部 教 育 事 務 所 4
		— 生 涯 學 習 文 化 課 10
		— ス ポ ー ツ 振 興 課 11
		— 文 化 財 課 9
		— 博 物 館 11
	— 學 校 教 育 部 258	— 學 校 教 育 課 15
		— 教 育 指 導 課 5
		— 保 健 給 食 課 11
		— 南 北 海 道 教 育 セ ン タ ー 8
		— 小 學 校 (46 校) 90
		— 中 學 校 (25 校) 44
		— 函 館 高 校 74
		— 幼 稚 園 (2 園) 9
議 會 事 務 局 15	— 庶 務 課 4 — 庶 務 係	
	— 議 事 調 査 課 9	
選 挙 管 理 委 員 會 事 務 局 8	— 選 挙 課 7	
監 査 事 務 局 8	— 監 査 課 6	
公 平 委 員 會 事 務 局 (兼 務)		
農 業 委 員 會 事 務 局 14	— 管 理 課 (兼 務) 3 — 庶 務 係 (兼 務)	
	— 農 地 課 (兼 務) 9	
固 定 資 産 評 価 審 査 委 員 會 事 務 局 (兼 務)		

(公營企業)

