

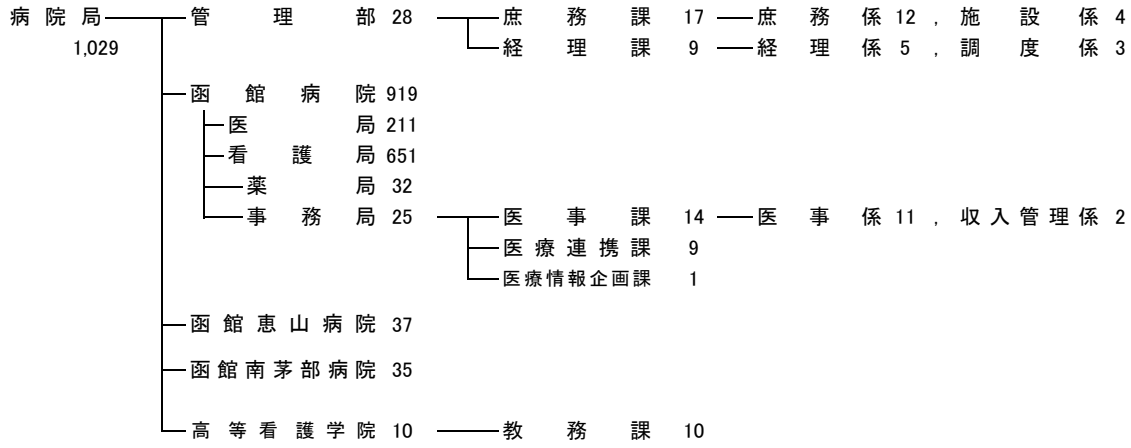
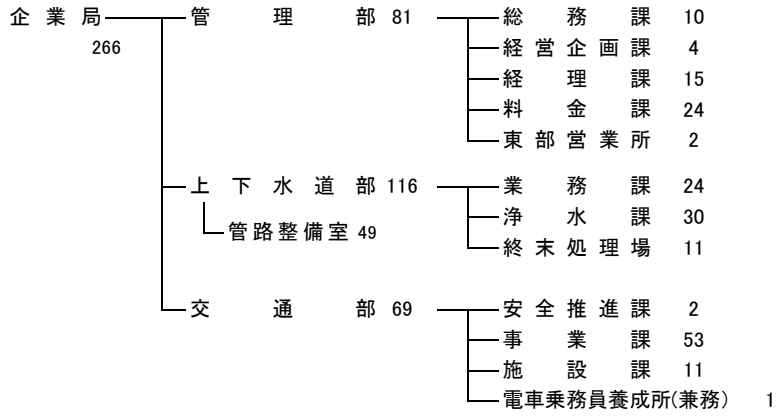
(消 防)

消 防 本 部 394	— 庶 務 課 19 — 庶 務 係 4 , 經 理 係 4 , 消 防 団 係 3
	— 警 防 課 30 — 警 防 係 3 , 救 助 1 係 12 , 救 助 2 係 12
	— 救 急 課 6 — 救 急 係 5
	— 予 防 課 11 — 予 防 係 4 , 調 査 1 係 3 , 調 査 2 係 3
	— 指 導 課 7 — 指 導 係 3 , 危 険 物 係 3
消 防 指 令 セ ン タ ー 13	— 指 令 1 課 6 — 指 令 1 係 5
	— 指 令 2 課 6 — 指 令 2 係 5
北 消 防 署 135	— 指 揮 1 係 4 , 指 揮 2 係 4 , 警 備 1 係 14 , 警 備 2 係 13 , 予 防 係 3 , 指 導 係 2 , 救 急 隊 (2) 20 , 出 張 所 (3) 36
— 亀 田 本 町 支 署 35	— 警 備 1 係 12 , 警 備 2 係 12 , 救 急 隊 10
東 消 防 署 169	— 指 揮 1 係 4 , 指 揮 2 係 4 , 警 備 1 係 12 , 警 備 2 係 12 , 予 防 係 3 , 指 導 係 2 , 救 急 隊 (4) 40 , 出 張 所 (3) 32
— 的 場 支 署 35	— 警 備 1 係 12 , 警 備 2 係 12 , 救 急 隊 10
— 南 茅 部 支 署 21	— 警 備 1 係 5 , 警 備 2 係 5 , 救 急 隊 10

(各委員会事務局等)

教育委員会事務局 382	— 生 涯 学 習 部 166	— 管 理 課 15 — 庶 務 係 , 經 理 係
		— 施 設 課 11
		— 戸 井 教 育 事 務 所 3
		— 恵 山 教 育 事 務 所 3
		— 椴 法 華 教 育 事 務 所 3
		— 南 茅 部 教 育 事 務 所 4
		— 生 涯 学 習 文 化 課 10
		— ス ポ ー ツ 振 興 課 11
		— 文 化 財 課 10
		— 博 物 館 11
	— 学 校 教 育 部 216	— 学 校 教 育 課 11
		— 教 育 指 導 課 4
		— 保 健 給 食 課 11
		— 南 北 海 道 教 育 セ ン タ ー 8
		— 小 学 校 (43 校) 78
		— 中 学 校 (21 校) 27
		— 函 館 高 校 64
		— 幼 稚 園 (1 園) 5
	— 教 育 政 策 推 進 室 7	— 教 育 政 策 課 3
		— 学 校 再 編 ・ 地 域 連 携 課 3
議 会 事 務 局 15	— 庶 務 課 4 — 庶 務 係	
	— 議 事 調 査 課 9	
選 挙 管 理 委 員 会 事 務 局 8	— 選 挙 課 7	
監 査 事 務 局 8	— 監 査 課 6	
公 平 委 員 会 事 務 局 (兼 務)		
農 業 委 員 会 事 務 局 14	— 管 理 課 (兼 務) 3 — 庶 務 係 (兼 務)	
	— 農 地 課 (兼 務) 9	
固 定 資 産 評 価 審 査 委 員 会 事 務 局 (兼 務)		

(公營企業)



職 員 定 数 内 訳

① 市長部局(臨時部局を除く)	1,382
② 消防	394
③ 教育委員会	382
④ 議会事務局	15
⑤ 選挙管理委員会	8
⑥ 監査事務局	8
⑦ 公平委員会	(兼務3)
⑧ 農業委員会	14
⑨ 固定資産評価審査委員会	(兼務2)
⑩ 企業局	266
⑪ 病院局	1,029
定数合計	3,498
臨時部局	0

1,382