

登記年月日：平成30年10月9日

令和5年5月9日
函館地方務局
これは図面に記録されている内容を証明した書面である。

登記官

高橋淳



地図番号	境界標の種類及び筆界点の記号又は点名			
	種類	コンクリート標	塩ビ標	無標
根-連-14	既設	K41	K44	
	新設		K38-K40, K42, K45, VP6, VP7, VP13, VP14	K16
与点の種類	イ.公共基準点	ロ.図根点	ハ.登記基準点	ニ.

与点の成果
(世界測地系 11系)

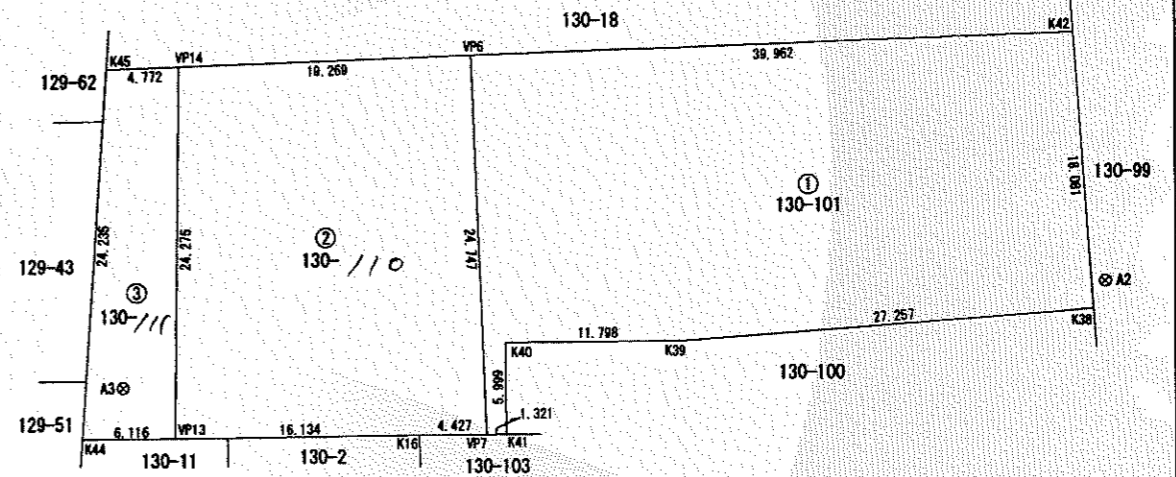
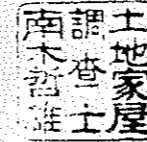
点名	X座標	Y座標	備考
2級 H28-1-2-1	-246682.481	45967.596	金属標
3級 H28-1-3-3	-246623.845	46170.218	金属標
4級基準点 A1	-246649.408	46198.266	金属標
4級基準点 A2	-246746.907	46204.878	金属標
4級基準点 A3	-246753.786	46139.879	プラ杭

地番	NO	Xn	Yn	Yn+1-Yn-1	Xn - (Yn+1-Yn-1)
① 130-101	K42	-246730.714	46202.769	-41.267	10181836.374638
	VP6	-246732.135	46162.832	-38.928	9604788.551280
	VP7	-246756.861	46163.841	2.330	-574943.486130
	K41	-246756.851	46165.162	1.278	-315355.255578
	K40	-246750.852	46165.119	11.755	-2900556.265260
	K39	-246750.765	46176.917	38.980	-9618344.819700
	K38	-246748.746	46204.099	25.852	-6378948.581592
	合計				-1523.482342
	合計面積				761.7411710
	地積				761.74 m ²

地番	NO	Xn	Yn	Yn+1-Yn-1	Xn - (Yn+1-Yn-1)
② 130-110	VP6	-246732.135	46162.832	-20.266	5000273.447910
	VP14	-246732.820	46143.575	-19.551	4823873.363820
	VP13	-246757.093	46143.281	15.839	-3908385.596027
	K16	-246756.894	46159.414	20.560	-5073321.740640
	VP7	-246756.861	46163.841	3.418	-843414.950898
	合計				-975.475835
	合計面積				487.7379175
地積				487.73 m ²	

地番	NO	Xn	Yn	Yn+1-Yn-1	Xn - (Yn+1-Yn-1)
③ 130-111	VP14	-246732.820	46143.575	-4.475	1104129.369500
	K45	-246732.990	46138.806	-6.410	1581558.465900
	K44	-246757.169	46137.165	4.475	-1104238.331275
	VP13	-246757.093	46143.281	6.410	-1581712.966130
	合計				-263.462005
合計面積				131.7310025	
地積				131.73 m ²	

地番	130-101 130-110, 130-111	土地積測在量図
土地の所在	函館市高松町	



測量年月日 平成30年7月6日

官公署証明番号	平成 年 月 日
作製者	函館市本通2丁目 土地家屋調査士 南木哲雄 (平成30年7月31日作製)



申請人	函館市長 工藤壽博	縮尺	1/500
-----	-----------	----	-------