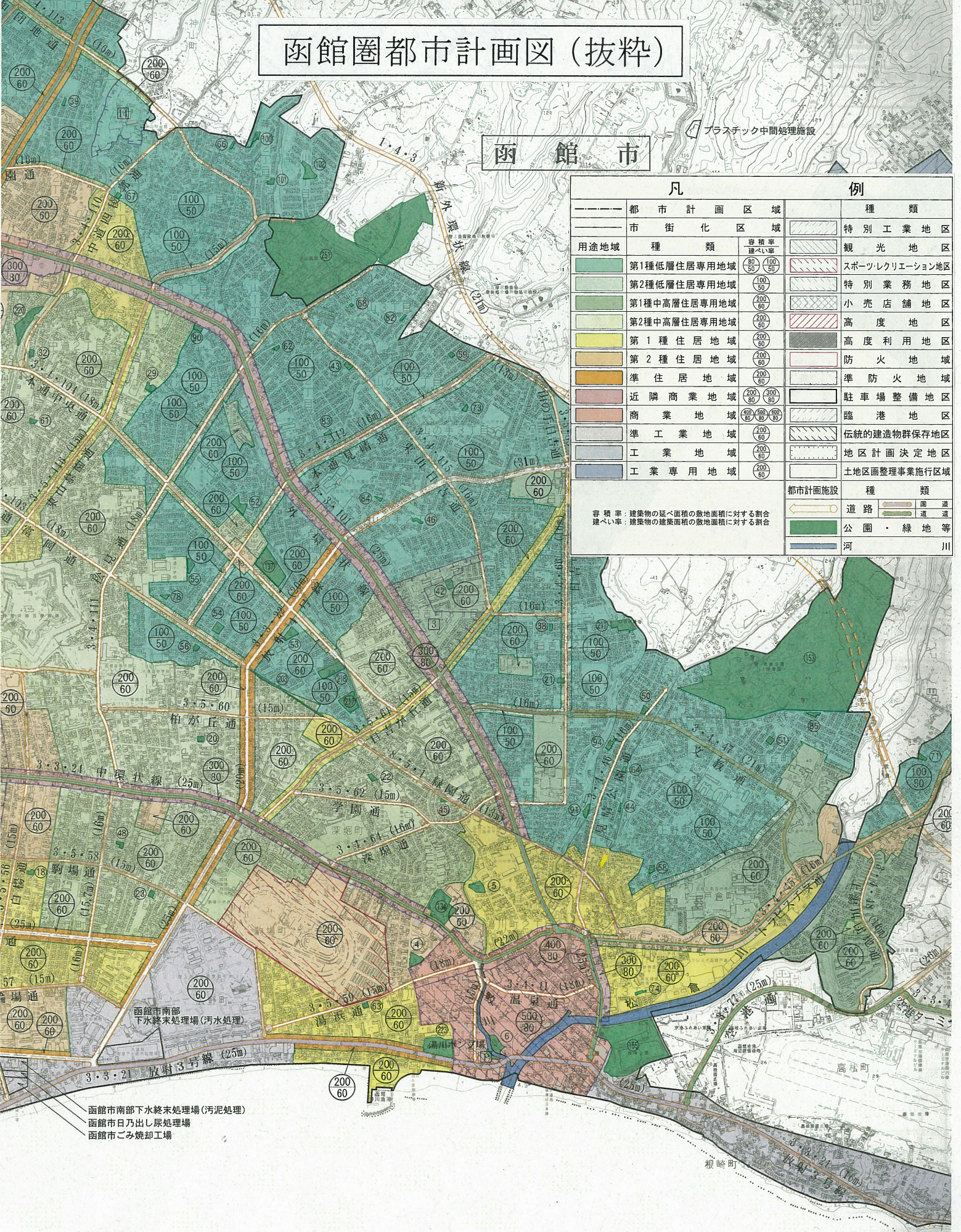


函館圏都市計画図（抜粋）

函 館 市

凡		例	
——	都市計画区域		種 類
——	市街化区域		特別工業地区
用途地域	種 類	容積率 建ぺい率	親 光 地 区
	第1種低層住居専用地域	(80/50)	スポーツレクリエーション地区
	第2種低層住居専用地域	(100/50)	特別業務地区
	第1種中高層住居専用地域	(200/60)	小売店舗地区
	第2種中高層住居専用地域	(200/60)	高度地区
	第1種住居地域	(200/60)	高度利用地区
	第2種住居地域	(200/60)	防火地域
	準住居地域	(200/60)	準防火地域
	近隣商業地域	(200/80)	駐車場整備地区
	商業地域	(400/80)	臨港地区
	準工業地域	(200/60)	伝統的建造物群保存地区
	工業地域	(200/60)	地区計画決定地区
	工業専用地域	(200/60)	土地区画整理事業施行区域
都市計画施設		種 類	
容積率：建築物の延べ面積の敷地面積に対する割合		○	国 道
建ぺい率：建築物の建築面積の敷地面積に対する割合		○	道 道
		■	公園・緑地等
		—	河 川



函館市南部下水終末処理場(汚水処理)
 函館市日乃出し尿処理場
 函館市ごみ焼却工場