

(5) 戦災復興土地区画整理（道施行）

昭和20年の戦時体制下の空襲により弥生町（当時、旅籠町、天神町、駒止町、船見町の各一部）の約390戸が、焼失、破壊された。

戦災前の当該地区の街区は、概ね整然としていたものの、画地が狭小で、かつ傾斜地の宅地が多かったことから、戦災復興事業として、より健全な住宅地に再生するため、北海道施行により、約3.7haの地域について、土地区画整理が施行され、昭和26年6月に換地処分が行われた。

〈事業の概要：戦災復興〉

総括

施行者	北海道	都市計画決定	昭和20年12月27日	地区内人口	—人
施行面積	36,975㎡	事業計画決定	昭和22年5月14日	権利者数	所一人・借一人
施行期間	S22～S26年度	換地処分の公告	昭和26年6月5日	筆数	102筆

土地の種目別施行前後対照表

区分	施行前		施行後		備考
	地積㎡	割合%	地積㎡	割合%	
公共用地	道路	13,415	36.28	10,827	29.28
	公園・緑地	—	—	7,332	19.83
	水路・河川	—	—	—	—
公共用地計	13,415	36.28	18,159	49.11	
宅地	宅地	22,992	62.19	9,798	26.50
	農地	—	—	—	—
	その他	456	1.23	968	2.62
	国有地	—	—	—	—
	市有地	—	—	8,050	21.77
	宅地計	23,448	63.42	18,816	50.89
保留地	—	—	—	—	
測量増減	112	0.30	—	—	
合計	36,975	100.00	36,975	100.00	

減歩率計算表

整理前宅地地積㎡	同更正地積㎡	整理後宅地地積㎡	減歩率	
			公共減歩%	合算減歩%
23,448	23,336	18,816	19.37	19.37

公共施設調書

道	幅員m	延長m	面積㎡
都市計画	14～22	435	4,823
区画	—	1,399	6,004
特殊	—	—	—
—	—	—	—
道路計	—	1,834	10,827
公園	1箇所	—	7,332
緑地	—	—	—
—	—	—	—
計	—	—	7,332
水路	—	—	—
河川	—	—	—
水路	—	—	—
計	—	—	—

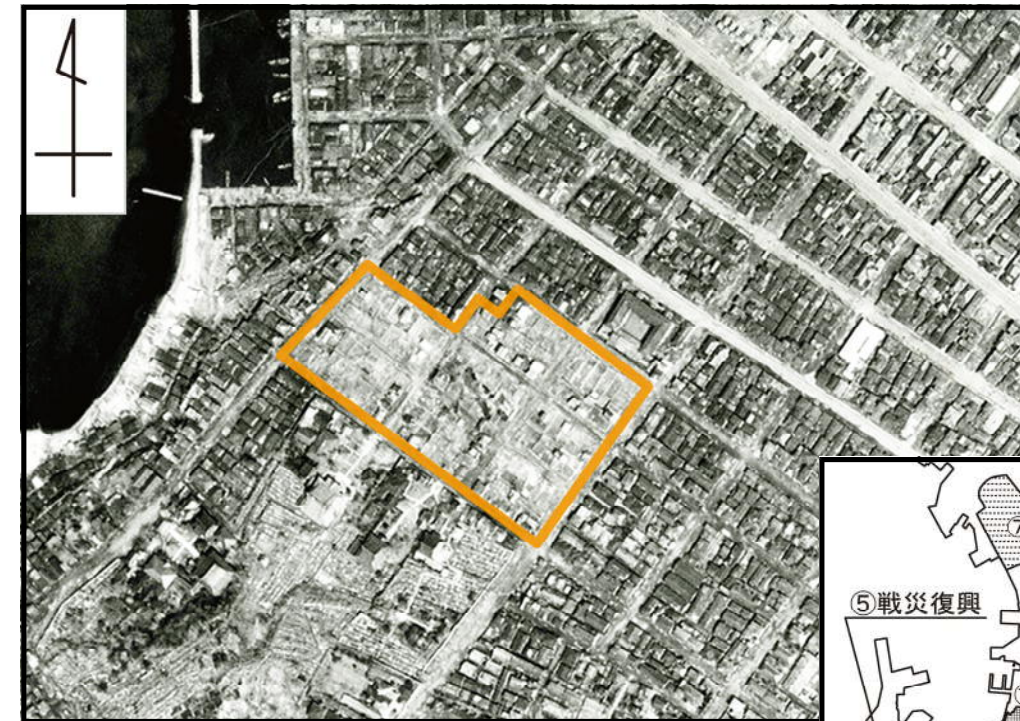
事業費・支出

区分	数量	金額(千円)
都市計画	—	—
区画	—	—
特殊	—	—
公園	—	—
水路	—	—
計	—	271
移転・移設	—	647
法2-2	—	—
調査設計	—	249
事務費	—	212
その他	—	237
合計	—	1,616

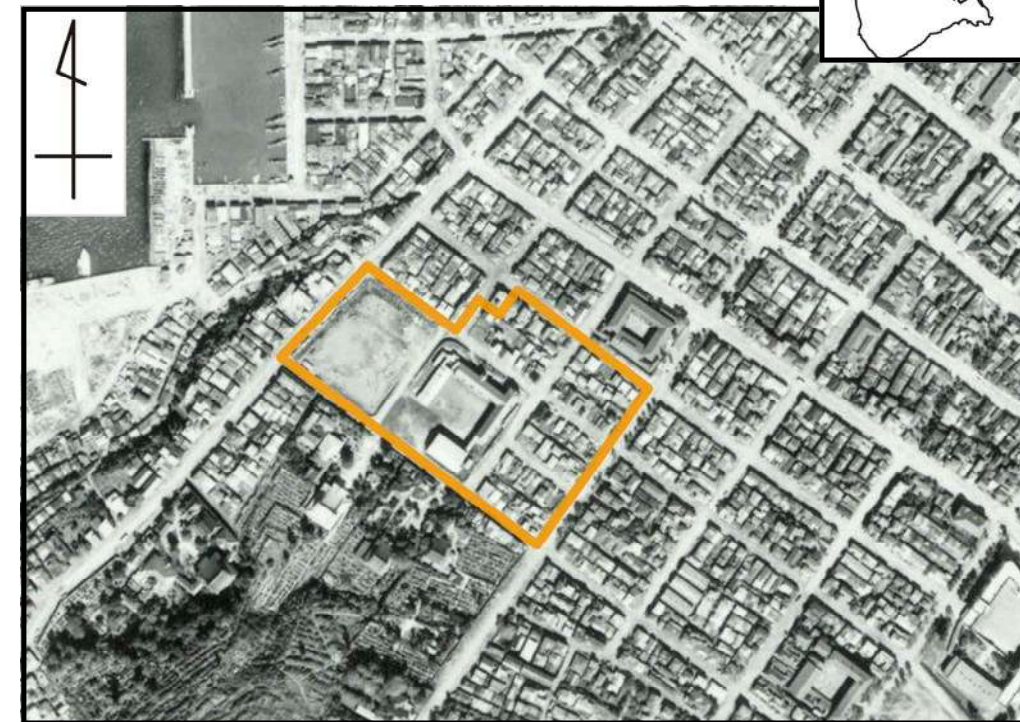
事業費・収入（単位：千円）

国庫補助金				公管金	
				公園	河川
896				—	—
道費	市費	保留地処分金	その他	合計	
383	—	—	337	1,616	

施行区域については、巻末の土地区画整理事業施行地区位置図（全体）を参照。



戦災復興地区
～施行中～
(昭和23年撮影)



戦災復興地区
～施行後～
(昭和35年撮影)