

(12) 上湯川東土地区画整理事業（組合施行）

本地区は、函館空港から北側約2Kmに位置しており、新住宅市街地開発事業により造成された旭岡団地に隣接し、都市計画道路3・4・45トラピスチヌ通に面した約5.1haの区域である。当地区は、「計画的な市街地整備の見通しがある区域」として新たに土地区画整理事業による計画的開発を行う「開発予定地」と位置付けられ、テクノポリス関連住宅用地として生活環境の充分整備された良質な住宅地の供給を目的に、昭和61年1月に事業着手し、昭和62年10月に換地処分が行われた。

〈事業の概要：上湯川東〉

総括

施行者	組合	都市計画決定	—	地区内人口	2人
施行面積	50,514㎡	事業計画決定	昭和61年1月6日	権利者数	所17人・借一人
施行期間	S60～S62年度	換地処分の公告	昭和62年10月12日	筆数	72筆

市街化区域編入の都市計画決定：昭和61年8月4日

土地の種目別施行前後対照表

区分	施行前		施行後		備考	
	地積㎡	割合%	地積㎡	割合%		
公共用地	道路	11,485	22.74	17,122	33.90	
	公園・緑地	—	—	1,515	3.00	
	水路・河川	—	—	433	0.85	調整池
	公共用地計	11,485	22.74	19,070	37.75	
宅地	宅地	—	—	18,561	36.74	
	山林	33,706	66.73			
	雑種地	2,946	5.83			
	国有地	649	1.29			
	道有地	2,417	4.78			
	宅地計	39,718	78.63	18,561	36.74	
	保留地	—	—	12,883	25.51	
測量増減	-689	-1.37	—	—		
合計	50,514	100.00	50,514	100.00		

減歩率計算表

整理前宅地地積㎡	同更正地積㎡	整理後宅地地積㎡		減歩率	
		保留地含む	保留地除く	公共減歩%	合算減歩%
39,718	39,029	31,444	18,561	19.43	52.44

公共施設調書

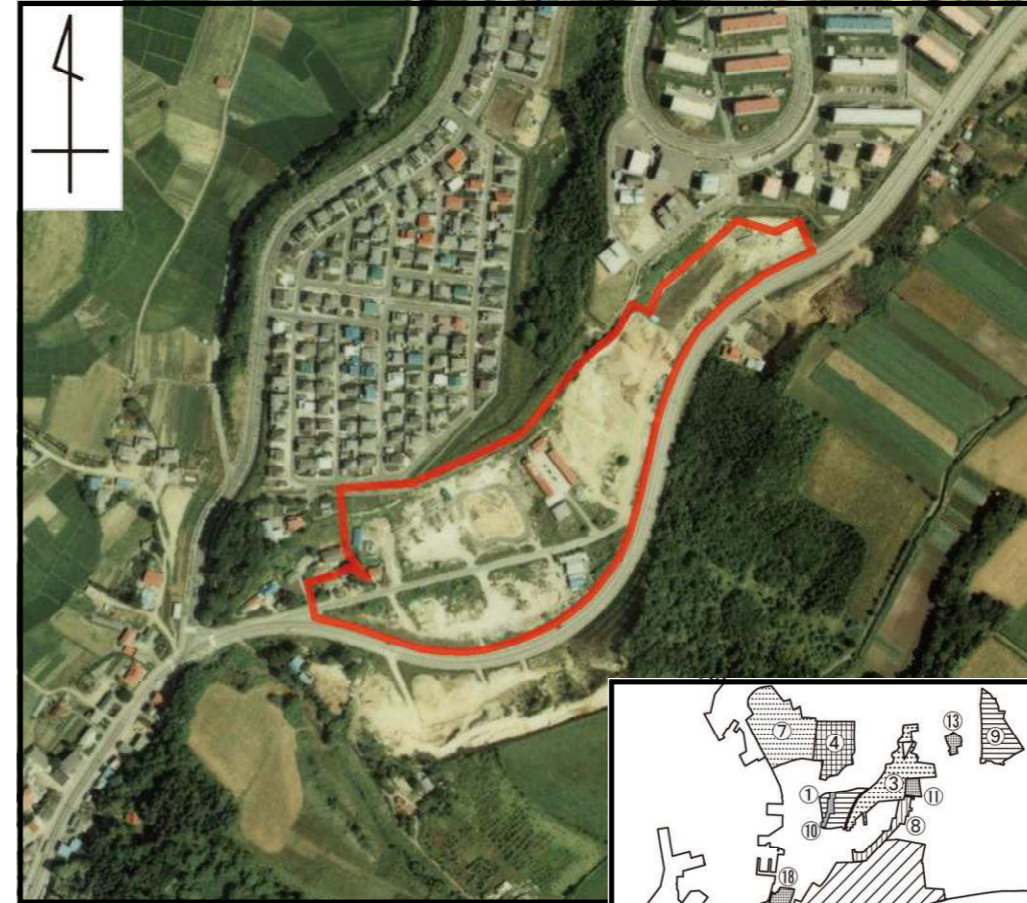
道	幅員m	延長m	面積㎡
都市計画	16/2	599	6,330
区画	6,8	1,229	10,402
特殊	4	82	389
—	—	—	—
道路計	—	1,910	17,121
公園	1箇所	—	1,515
—	—	—	—
—	—	—	—
計	—	—	1,515
水路	2箇所	—	433
水路	—	—	—
計	—	—	433

事業費・支出

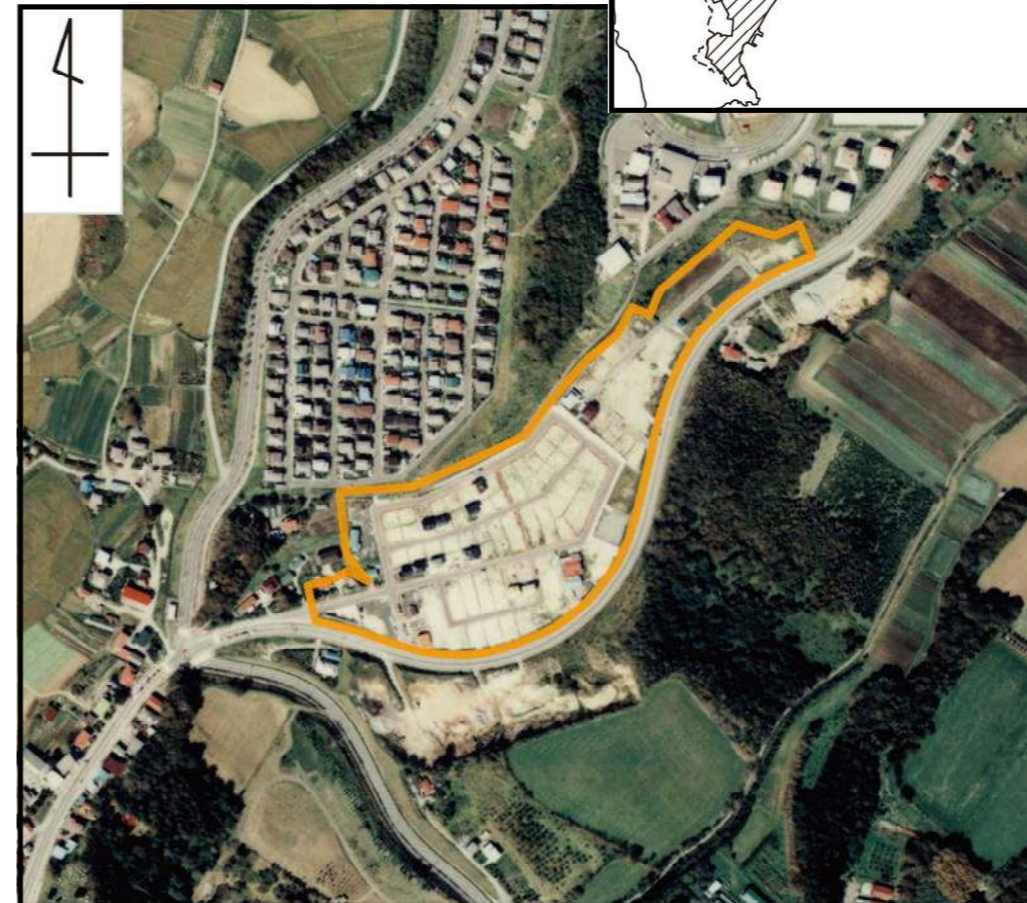
区分	数量	金額(千円)
公共施設		
都市計画	—	—
区画外	1,311 m	82,000
公園	1,515 ㎡	10,000
—	—	—
計	—	92,000
減価補償金	—	—
移転・移設	—	—
法2-2	—	143,000
調査設計	—	18,000
事務費	—	21,820
その他	宅地整地他	166,720
合計	—	441,540

事業費・収入（単位：千円）

基本事業費				公管金	
通常	交付金	NTT	その他	公園	河川
—	—	—	—	—	—
道費	市費	保留地処分金	その他	合計	計
—	—	441,540	—	—	441,540



上湯川東地区
～施行前～
(昭和56年撮影)



上湯川東地区
～施行後～
(昭和62年撮影)