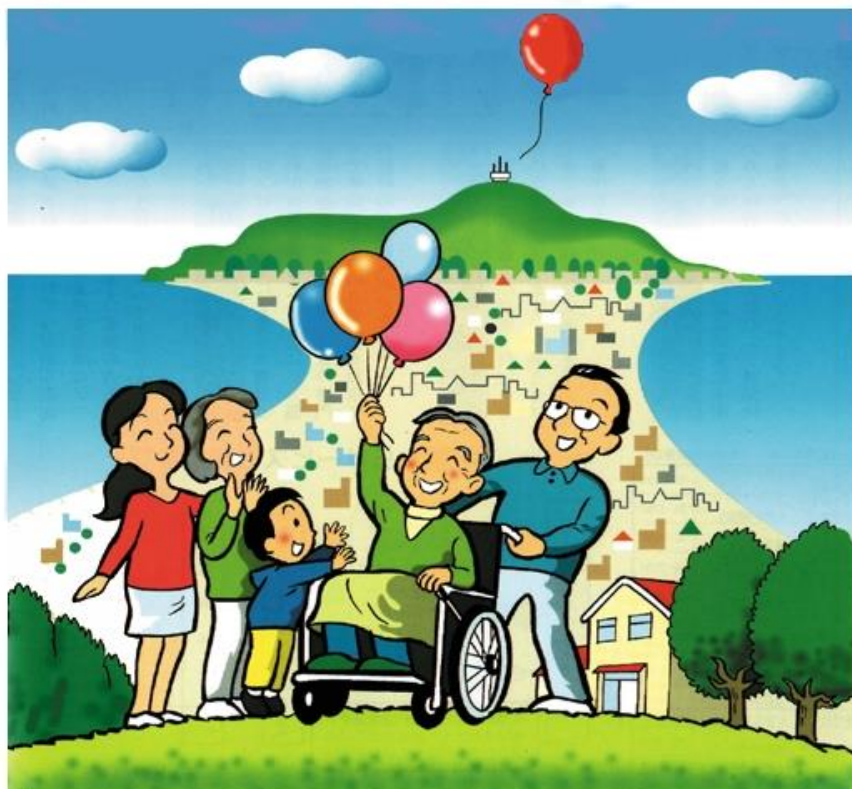


# 介護保険と 高齢者福祉の手引き

—平成30年8月版—



## も く じ

介護保険制度のしくみ	1
介護保険料とその納め方	2
介護保険サービスを利用するには	3
要介護1～5の方が利用できるサービス	5
要支援1・2または事業対象者の方が利用できるサービス	11
要支援1・2の方が利用できるサービス	12
サービスの利用者負担と負担の軽減について	14
介護予防について	18
認知症の方とその家族の支援について	20
その他の高齢者支援サービス	21
各種相談窓口	23