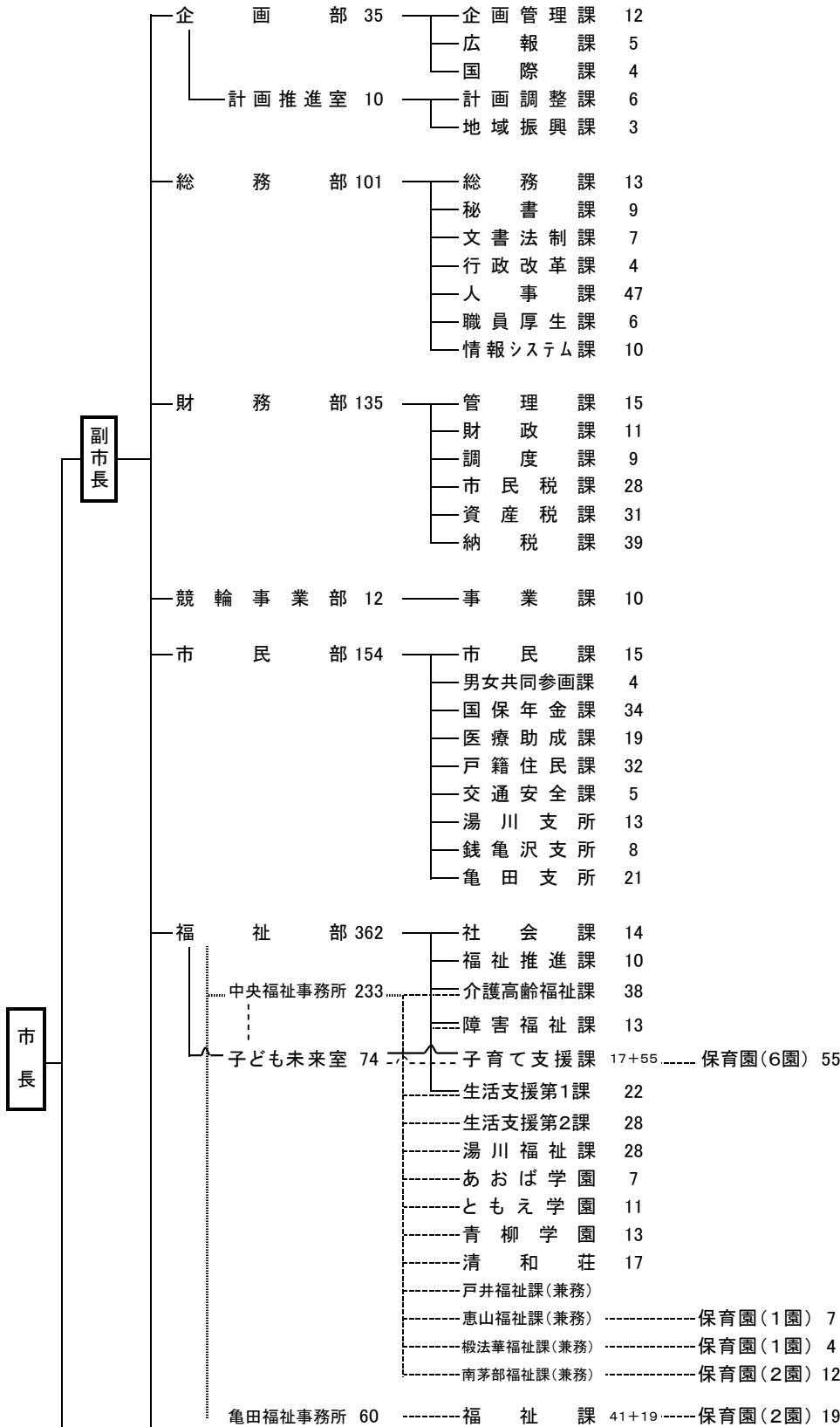
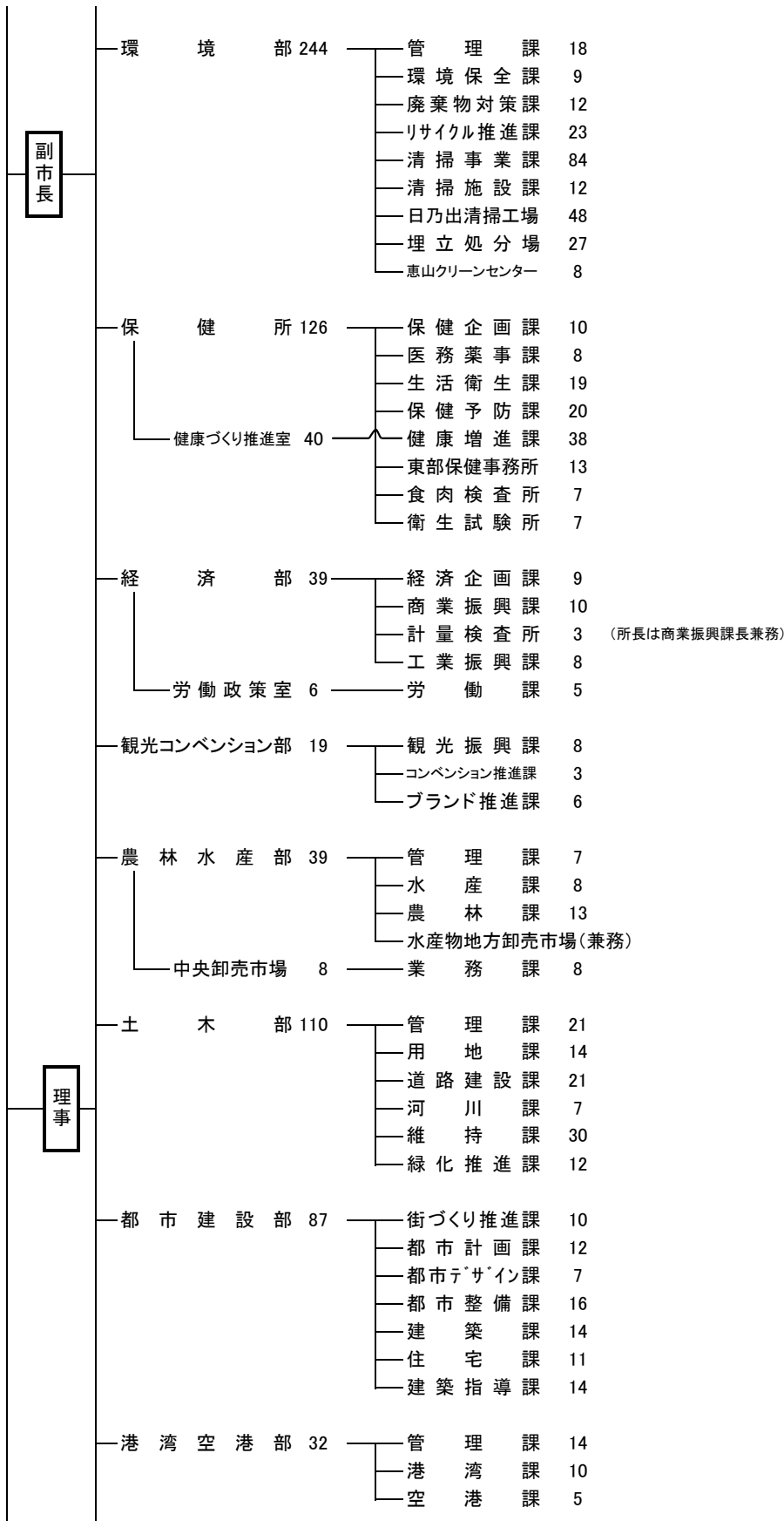
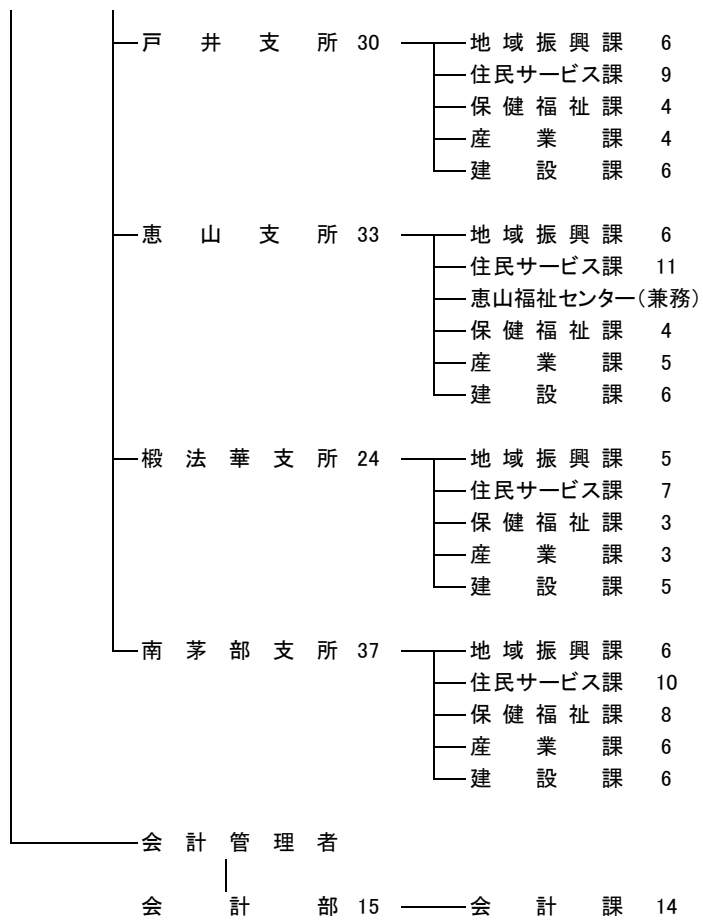


函 館 市 機 構 表 (平成20年4月1日)

(市長部局)





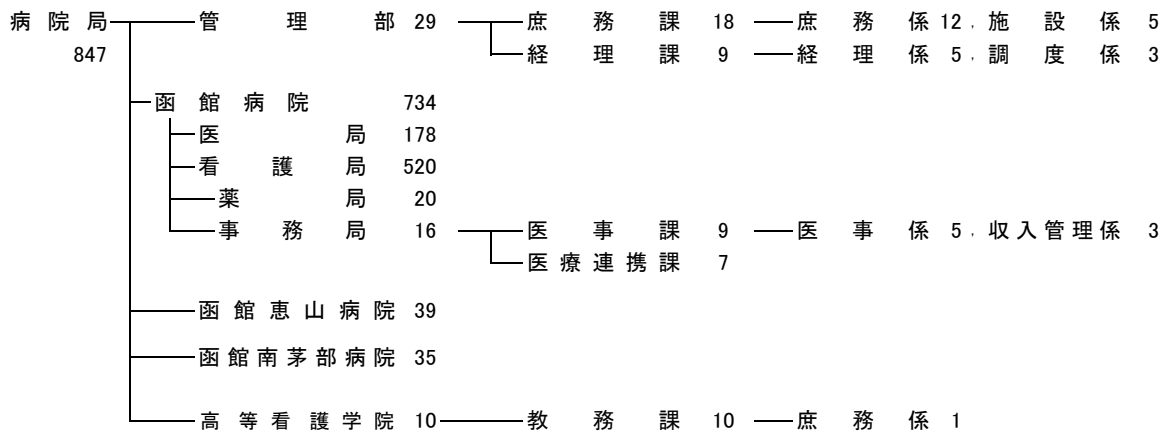
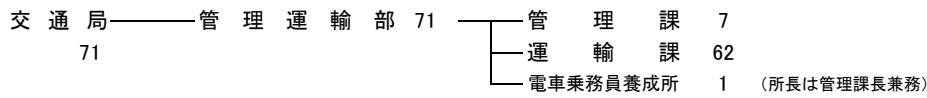
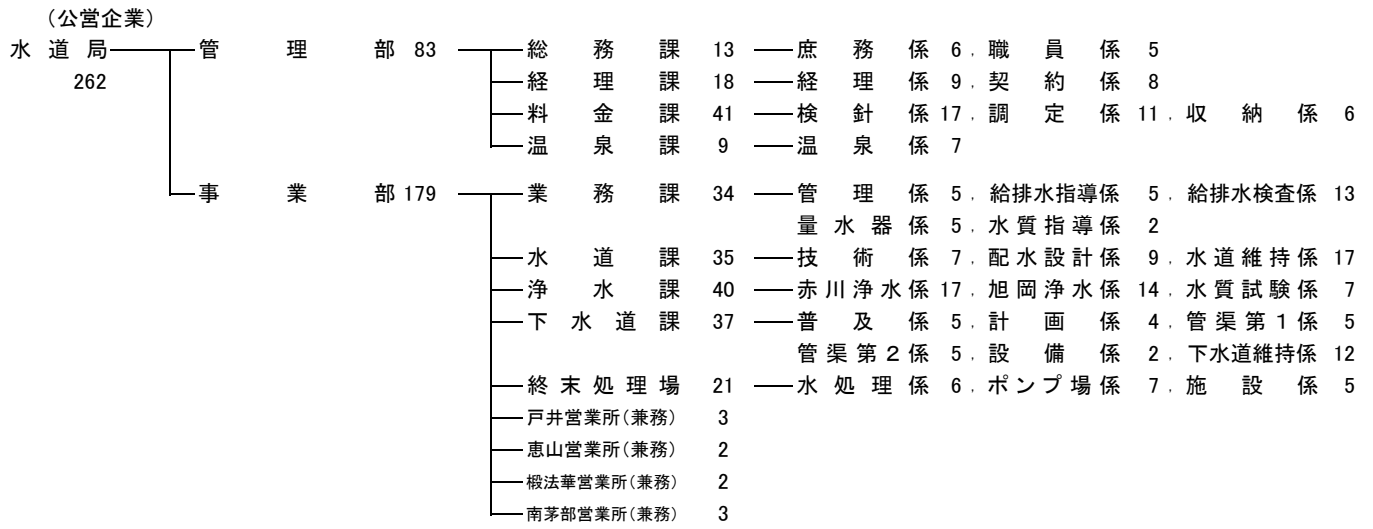


(消 防)

消 防 本 部 423	— 庶 務 課 19	
	— 警 防 課 42	— 救 助 1 係 13 , 救 助 2 係 13 , 通 信 指 令 1 係 5 , 通 信 指 令 2 係 5
	— 救 急 課 4	
	— 予 防 課 14	
北 消 防 署 145 (署長は次長兼務)		指 揮 1 係 4 , 指 揮 2 係 4 , 警 備 1 係 12 , 警 備 2 係 13 , 救 急 隊 (2) 20 , 出 張 所 (4) 48
	— 龜 田 本 町 支 署 36	— 警 備 1 係 12 , 警 備 2 係 13 , 救 急 隊 10
東 消 防 署 191 (署長は次長兼務)		指 揮 1 係 4 , 指 揮 2 係 4 , 警 備 1 係 13 , 警 備 2 係 14 , 救 急 隊 (2) 19 , 出 張 所 (6) 82
	— 的 場 支 署 22	— 警 備 1 係 6 , 警 備 2 係 5 , 救 急 隊 10
	— 南 茅 部 支 署 25	— 警 備 1 係 8 , 警 備 2 係 7 , 救 急 隊 9

(各委員会事務局等)

教育委員会事務局 465	— 生 涯 学 習 部 113	— 管 理 課 15	
		— 施 設 課 11	
		— 戸 井 教 育 事 務 所 5	— 戸 井 公 民 館 (兼 務)
		— 恵 山 教 育 事 務 所 5	
		— 般 法 華 教 育 事 務 所 3	
		— 南 茅 部 教 育 事 務 所 6	— 南 茅 部 公 民 館 (兼 務)
		— 生 涯 学 習 課 17	— 公 民 館 3 , 龜 田 公 民 館 (兼 務) , 青 少 年 研 修 セ ン タ ー 3
		— 文 化 振 興 課 5	
		— ス ポ ー ツ 振 興 課 7	
		— 文 化 財 課 12	
		— 博 物 館 9	
	— 中 央 図 書 館 12		
	— 学 校 教 育 部 351	— 学 務 課 8	
		— 教 職 員 課 6	
		— 教 育 指 導 課 5	
		— 保 健 給 食 課 22	— 戸 井 学 校 給 食 共 同 調 理 場 3 , 恵 山 学 校 給 食 共 同 調 理 場 1 , 南 茅 部 学 校 給 食 共 同 調 理 場 5
		— 南 北 海 道 教 育 セ ン タ ー 9	
		— 小 学 校 (48 校)	190
		— 中 学 校 (28 校)	
		— 函 館 高 校 75	
		— 恵 山 高 校 7	
		— 幼 稚 園 (4 園) 15	
議 会 事 務 局 16	— 庶 務 課 5		
	— 議 事 調 査 課 9		
選 挙 管 理 委 員 会 事 務 局 9	— 選 挙 課 8		
監 査 事 務 局 9	— 監 査 課 7		
公 平 委 員 会 事 務 局 (兼 務)			
農 業 委 員 会 事 務 局 10	— 管 理 課 8		
固 定 資 産 評 価 審 査 委 員 会 事 務 局 (兼 務)			



職員定数内訳	
① 市長部局(臨時部局を除く)	1,634
② 消防	423
③ 教育委員会	465
④ 議会事務局	16
⑤ 選挙管理委員会	9
⑥ 監査事務局	9
⑦ 公平委員会	(兼務3)
⑧ 農業委員会	10
⑨ 固定資産評価審査委員会	(兼務2)
⑩ 水道局	262
⑪ 交通局	71
⑫ 病院局	847
定数合計	3,746
臨時部局	0

H20

区分	部	所, 室等	課	係
市長部局	19	7	107	
消防	1	2	7	35
議会, 各委員会	6	1	23	
公営企業	水道局	2	13	28
	交通局	1	3	
	病院局	1	4	6
合計	30	11	157	69