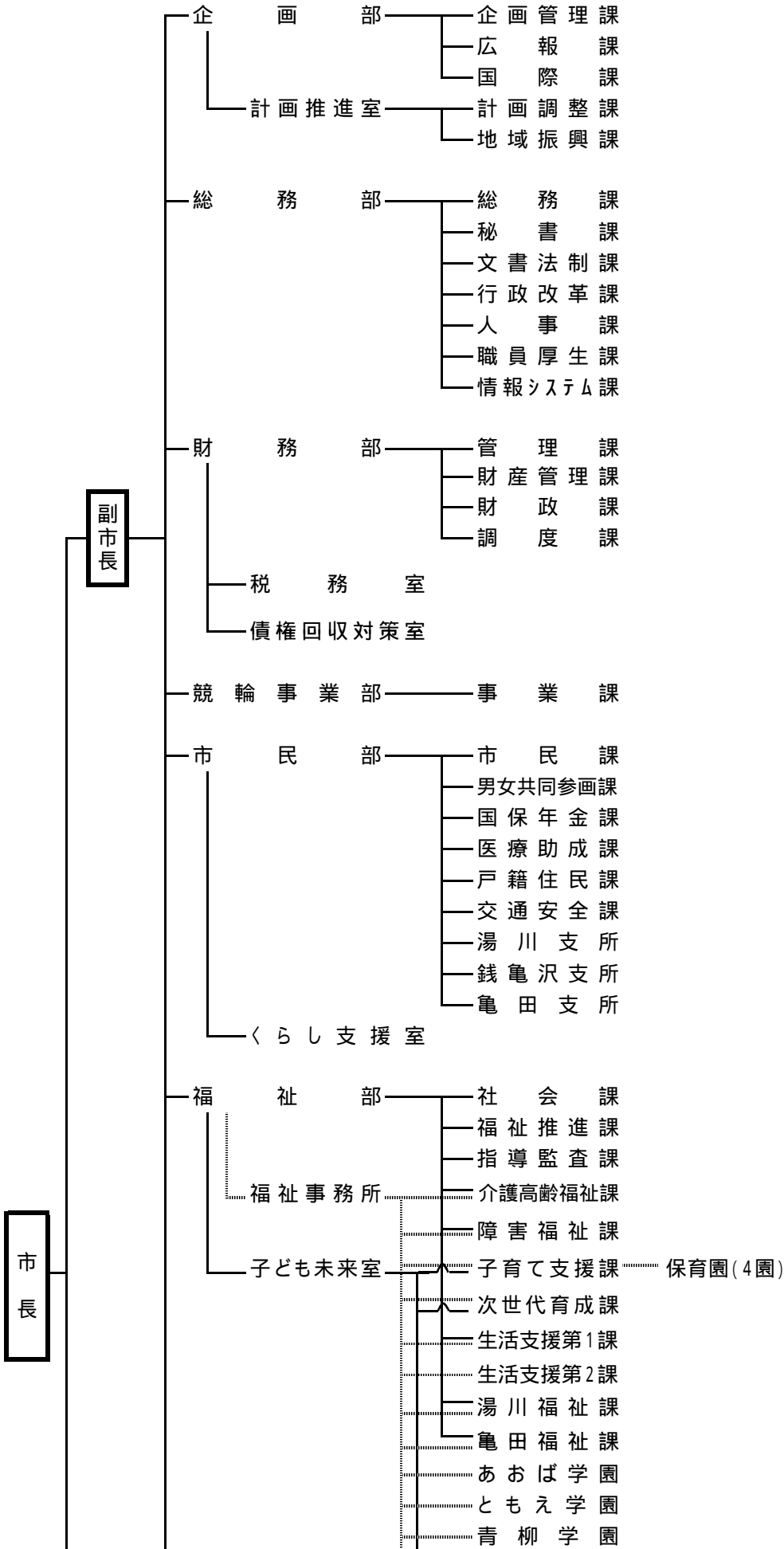


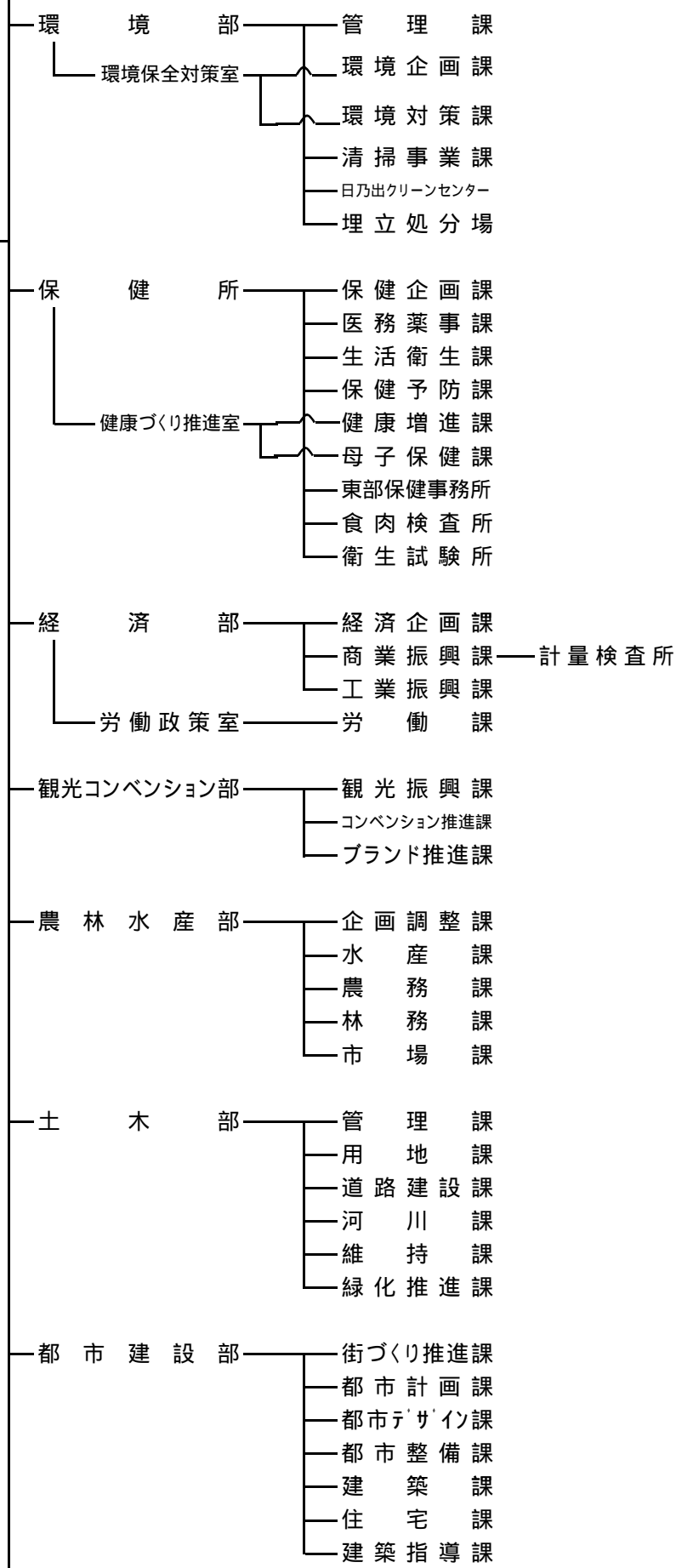
函館市機構表(平成23年4月1日)

(市長部局)

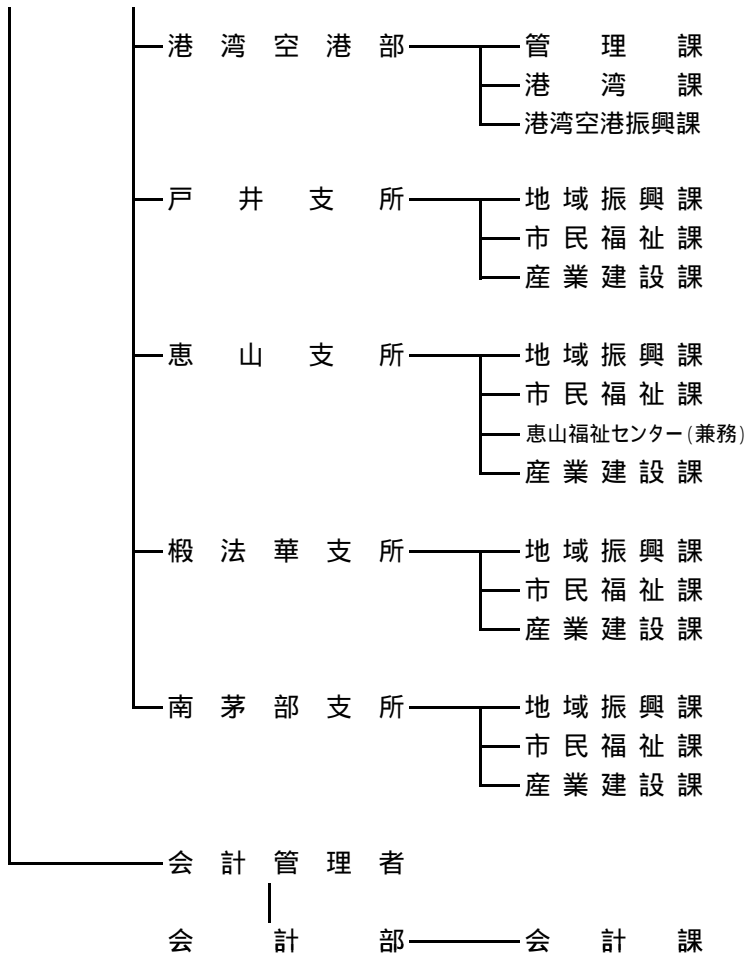


副市長

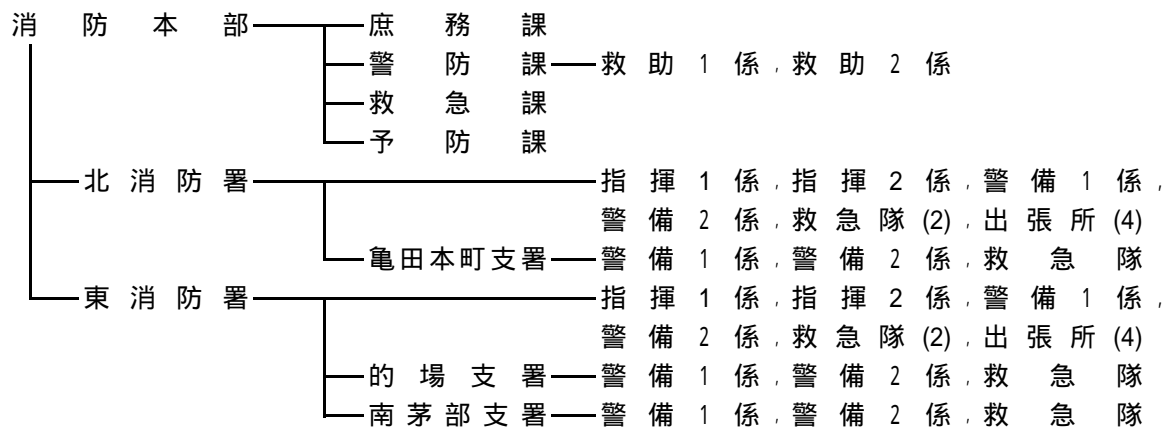
- 戸井福祉課(兼務)
- 恵山福祉課(兼務) 保育園(1園)
- 椴法華福祉課(兼務)
- 南茅部福祉課(兼務) 保育園(2園)



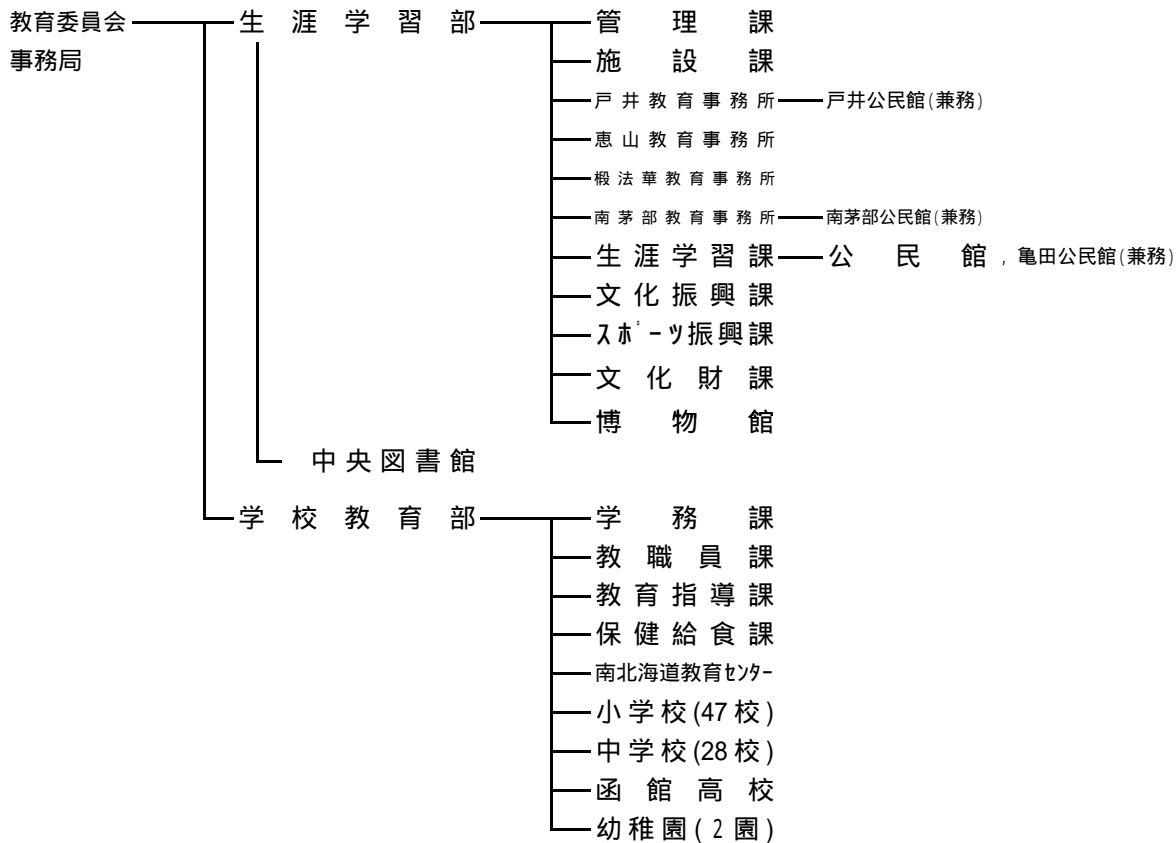
計量検査所



(消防)



(各委員会事務局等)



議会事務局 — 庶務課
— 議事調査課

選挙管理委員会事務局 — 選挙課

監査事務局 — 監査課

公平委員会事務局(兼務)

農業委員会事務局 — 管理課

固定資産評価審査委員会事務局(兼務)

(公營企業)

