

「てくてくはこだて 秋の特別版」  
実施結果報告書

平成22年12月

函館市観光コンベンション部観光振興課

# 「てくてくはこだて 秋の特別版」実施結果について

## 1 事業の背景

最近の国内観光をみると、団体型から個人・小グループ型旅行へ大きく変化しており、また、観光ニーズについても、「見る」型から「参加・体験」型へと主流が移り変わっている。

さらに、昨今の経済状況の悪化により、国内の旅行需要は低迷を続けており、高速フェリーの休止や航空機の減便・小型化に加え、新型インフルエンザも相まって、観光動向にも大きな影響を与えていることから、観光客誘致の観点においては、それら動向を十分に踏まえ、多様化するニーズを的確に把握したうえで、柔軟に対応することが不可欠となっている。

当市の観光においても、それら需要の変化に対応することはもとより、函館を訪れる観光客の満足度を高めるため、観光メニューの充実を図るとともに、来訪した観光客の滞在化の促進を図るための魅力ある観光地づくりが急務となっている。

## 2 取り組みの目的

新たな観光メニューを充実するとともに滞在型観光を促進するため、「まちあるき観光の推進」を一つの柱とし、「人」「まち」「歴史」のテーマ別「函館まちあるきコース」の設定など、観光客それぞれの嗜好にあわせてまちあるきを楽しめるツールづくりに取り組んでいる。

この取り組みは、より深く函館のまちの魅力に触れるため、まちあるきコースをガイド付きで楽しむものであり、歴史を知り、人と触れあう参加・体験型イベントとして実施した。

観光客のみならず、多くの市民参加により、市民が観光に接する機会を創出し、ホスピタリティの向上を図るとともに、ガイド育成事業を展開し、まちあるき観光を実施するための受入体制の構築を図り、函館といえば「まちあるき」というイメージの定着に向けた事業とすることを目的とした。

## 3 事業概要

イベント名 : 「てくてくはこだて 秋の特別版」

実施日 : 平成22年9月23日(祝)から9月26日(日)の4日間

事前申込定員制のガイド付きまちあるきツアー

参加者特典 : はこだての水、巷のうまいもん(土方歳三あんぱん)、  
オリジナルマップブック

実施コース コースにより実施しない日もあり。

【毎日実施】・「これぞ王道！函館の魅力凝縮コース」

・「てくてく坂道 ～大三坂・八幡坂編～」

・「きらめきのライトアップ ～教会編～」

・「真説・五稜郭物語」

【スペシャルコース】

・「ペリーが見たHAKODADI」

・「湯の川あったか散歩道」

・「函館まちなか美術館 五稜郭編」

・「幕末の志士達が駆け抜けた箱館 ～新撰組の足跡を辿る～」

・「幕末の志士達が駆け抜けた箱館 ～土方歳三 散華の道～」

申込方法 メール及び電話での申込（9月1日から申込開始）

【申込先・集約】函館観光コンシェルジュセンター

【申込受付】 実施日の前日17時まで

【参加料】 大人500円（中学生以上）

小人300円（3歳以上小学生以下）

【定員】 20人

#### 4 実証実験の結果

てくてくはこだて 秋の特別版 参加実績

コース 番号	コース名	募集定員	参加者数	参加率(%)
1	「これぞ王道！函館の魅力凝縮コース」	160	60	37.5
2	「てくてく坂道 ～大三坂・八幡坂編～」	160	33	20.6
3	「きらめきライトアップ ～教会編～」	80	54	67.5
4	「真説・五稜郭物語」	80	62	77.5
5	「ペリーが見た HAKODADI」	20	8	40.0
6	「湯の川あったか散歩道」	20	11	55.0
7	「函館まちなか美術館 五稜郭編」	40	17	42.5
8	「幕末の志士達」 新撰組	40	34	85.0
9	「幕末の志士達」 土方歳三	40	17	42.5
	合 計	640	296	46.3

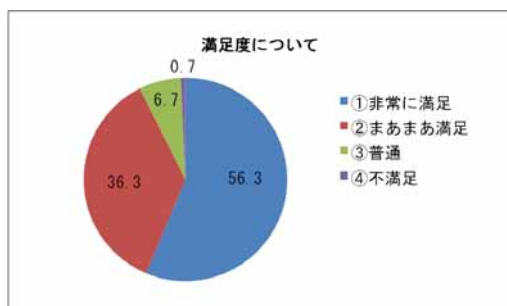
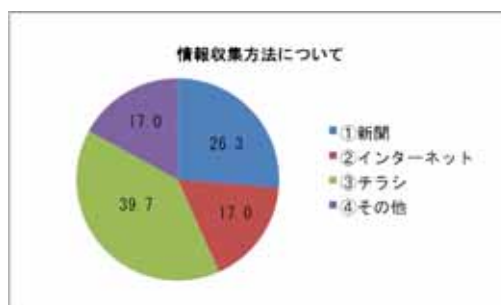
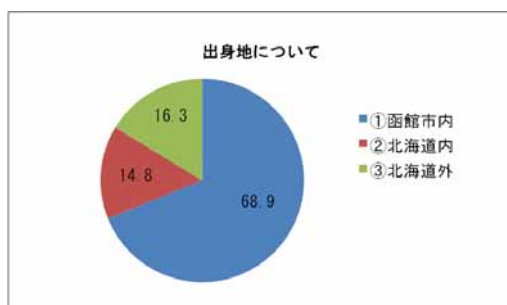
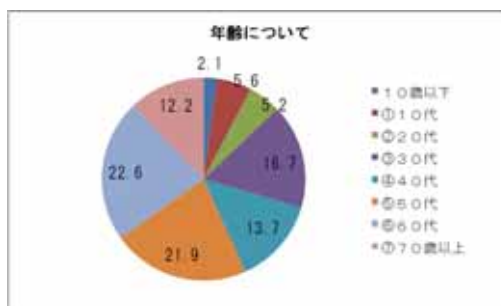
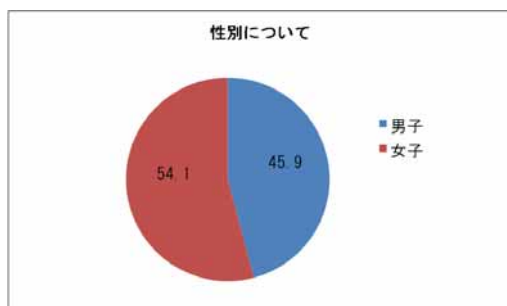
## 5 参加者アンケートの結果について

数値はすべてパーセンテージで表記

### 【全体】

**有効回答数** 参加者 296 名のうち、有効回答数 270 名（回答率 91.2%）

まちあるきツアー参加者に、事前にアンケート用紙を配布し、まちあるき後に回収。



上記結果によると、

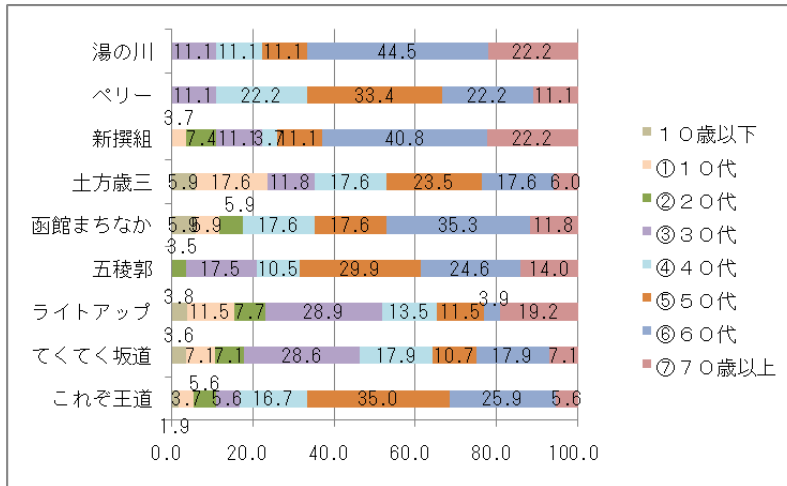
- ・男子・女子の割合は、女子が若干多い。
- ・50～60代の割合が高いが、30～40代も比較的多く、幅広い年代に参加していただいた。
- ・函館市内が7割で市民の参加率が高い。
- ・チラシによりイベントを知る方が多いほか、新聞の記事で知る方も多い。
- ・非常に満足と回答した方が6割弱、まあまあ満足を加えると9割以上の高い満足度である。

### 【コース別】

#### 性別について



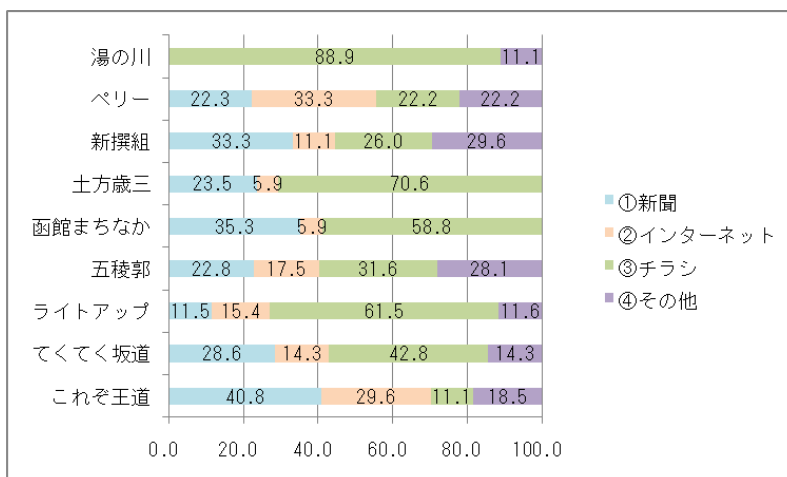
## 年齢について



## 出身地について



## 情報収集方法について



## 満足度について



## 【その他意見】

- ・楽しかった。
- ・ロングランで企画して欲しい
- ・他のコースもいつてみたい
- ・聞こえにくかった（五稜郭，新撰組） ，奉行所にも入りたかった
- ・新たな発見があり，勉強になった
- ・子供も楽しめる工夫を
- ・教会の中もみたい
- ・説明が長かった
- ・歩くのが速かった
- ・少人数にするかマイクを使用してほしい
- ・所要時間は守って欲しい
- ・集合場所は中がよい
- ・見学場所が少なかった（新撰組）
- ・スポットとスポットの間もコミュニケーションがあるとよかった
- ・コースに初級，中級，上級（歴史知識）などの表記があるとよい（土方）
- ・歩き方の工夫が必要（まちなか）

## 6 今後の展開について

- ・ 期間を延長しての実施や、市民とともに実施する民間主導型の体制構築が必要であるほか、企業等の協力を得て、より函館市全体で取り組むような方向性を考えたい。
- ・ また、今回の参加者数が定員の5割程度であったことから、PRの方法や募集方法などに工夫を加えるほか、申込は2日前から前日の申込が多かったことから、受付は前日までの設定が必要と思われる。
- ・ なお、旧4町村への日帰りバスツアーなどのスペシャル企画、ガイドやボランティアサポーターの人材育成事業の強化が今後の展開においては重要であると考えられる。

【参考】「てくてくはこだて 秋の特別版」実施風景



【参考】「てくてくはこだて 秋の特別版」アンケート用紙（配付用）

このたび、市民や観光客のみなさまに、函館市内をより深く函館の魅力に触れていただくため「てくてくはこだて 秋の特別版」を実施することといたしました。

今後さらなる魅力づくりのため、みなさまのご意見を是非お聞かせください。

お手数になりますが、ご協力をよろしくお願いいたします。

**まちあるきの後、スタッフにお渡しください。**

枠内の選択肢に 印，また自由記載欄への記入をお願いします。

【1】年齢・性別について

1.男性	2.女性					
1.10代	2.20代	3.30代	4.40代	5.50代	6.60代	7.70以上

【2】どちらからおいでになりましたか

1. 函館市内		
2. 北海道内	( )	市・町・村
3. 北海道外	( )	都・府・県
4. その他	( )	

【3】「てくてくはこだて 秋の特別版」を何で知りましたか？

1.新聞	2.インターネット	3.チラシ	4.ホテル	5.その他( )
------	-----------	-------	-------	----------

【4】「てくてくはこだて 秋の特別版」の満足度について

1.非常に満足	2.まあまあ満足	3.普通	4.不満足
理由についてお聞かせください。			
( )			

【5】そのほか何かご意見，お気づきの点ございましたら記入をお願いします。（自由回答）

--

御協力ありがとうございました！

（函館市観光コンベンション部観光振興課）

前日 17 時まで申込OK!



函館まちあるきイベント

# てくてくはこだて 秋の特別版

2010.9. **23** ~ **26**



## 「特別版」とは

■「特別版」は、通常実施しているまちあるきツアー「てくてく」を大幅に拡大（1コース→9コース）し、もっと多くの魅力を体感していただくために、期間限定で実施するまちあるきイベントです。

■通常版と同じく、函館を知り尽くしたガイドが皆様をご案内。より深く函館の魅力に触れていただくことが出来ます。

## 参加特典

### 1 オリジナルマップブック プレゼント

函館まちあるきコース（18コース）を1冊の本にまとめた「限定」マップブックをプレゼント！



※写真は18コースのマップ

### 2 函館の水+「うまいもん」 プレゼント

おいしい「函館の水」と「巷で評判のうまいもん」をプレゼント！



+ ?

★内容は当日のお楽しみ★

## 申込方法

電話 0138-26-0300

受付時間：9:00-17:00

メール info@hakodate-concierge.com

⇒代表者氏名、人数（大人子供別）、連絡先（携帯電話）を忘れずに記載して下さい。  
⇒お申し込み後、担当者の携帯電話よりご連絡させて頂く場合がありますので、ご了承下さい。

## 参加料

■ おとな（中学生以上） 500円

■ こども（3歳以上小学生以下） 300円

※お土産、飲み物、傷害保険料が含まれます。

⇒参加料は受付時に現金でお支払い下さい。

⇒まちあるき開始後のキャンセルによる返金はいたしません。

⇒「てくてく」では有料施設への入場はありません。

## お問い合わせ

■ 函館観光コンシェルジュセンター  
TEL 0138-26-0300 (9:00-17:00)

■ 函館市観光コンベンション部観光振興課  
TEL 0138-21-3383 (平日 8:45-17:30)

函館  
まち  
あるき

コースの詳細は裏面へ

⇒⇒⇒⇒⇒⇒⇒⇒

主催：函館市

協力：社団法人函館国際観光コンベンション協会、函館観光コンシェルジュセンター、函館観光ボランティア「愛」、函館観光案内ボランティア「一會の会」

※コースによっては実施しない日もありますので、ご確認の上お申し込み下さい。

<p><b>1</b> 「これぞ王道！函館の魅力凝縮コース」</p> <p>～はるばる来ました 函館へ～</p> <p>集合場所 元町観光案内所（元町公園） 所要時間 約120分 ポイント 旧イギリス領事館，旧函館区公会堂，二十間坂</p>	<p>実施日時</p> <p>23 24 25 26</p> <p>10:00 13:00</p>
<p><b>2</b> 「てくてく坂道 ～大三坂・八幡坂編～」</p> <p>～坂が織りなす異文化のタペストリー～</p> <p>集合場所 元町観光案内所（元町公園） 所要時間 約90分 ポイント 八幡坂，教会群，旧カールレイモン居宅</p>	<p>実施日時</p> <p>23 24 25 26</p> <p>10:00 13:00</p>
<p><b>3</b> 「きらめきのライトアップ ～教会編～」</p> <p>～きらめく元町 夜の教会ロマンティックコース～</p> <p>集合場所 元町観光案内所（元町公園） 所要時間 約90分 ポイント ハリストス正教会，カトリック元町教会，聖ヨハネ教会</p>	<p>実施日時</p> <p>23 24 25 26</p> <p>18:00</p>
<p><b>4</b> 「真説・五稜郭物語」</p> <p>～箱館奉行所 “今時代を超えてよみがえる”～</p> <p>集合場所 五稜郭タワーアトリウム 所要時間 約90分 ポイント 箱館奉行所，土蔵（兵糧庫），松林</p>	<p>実施日時</p> <p>23 24 25 26</p> <p>10:00</p>
<p><b>5</b> 「ペリーが見た HAKODADI」</p> <p>～ペリー上陸ルート大作戦！～</p> <p>集合場所 函館市臨海研究所前 所要時間 約120分 ポイント ペリー会見所跡，大三坂，ペリー提督来航記念碑</p>	<p>実施日時</p> <p>24</p> <p>10:00</p>
<p><b>6</b> 「湯の川あったか散歩道」</p> <p>～知られざる湯の川の歴史を訪ねて～</p> <p>集合場所 湯の川黒松林 看板前 所要時間 約150分 ポイント 湯の川足湯，湯の川球場跡，旧戸井線，湯倉神社</p>	<p>実施日時</p> <p>25</p> <p>9:30</p>
<p><b>7</b> 「函館まちなか美術館 五稜郭編」</p> <p>～撮ったり，となりに座ったり，あなたの小さなお友達パブリックアート～</p> <p>集合場所 五稜郭タワーアトリウム 所要時間 約90分 ポイント 五稜郭周辺にあるパブリックアートを巡ります。</p>	<p>実施日時</p> <p>23 26</p> <p>10:00</p>
<p><b>8</b> 「幕末の志士達が駆け抜けた箱館」</p> <p>～新撰組の足跡を辿る～</p> <p>集合場所 函館市臨海研究所前 所要時間 約90分 ポイント 沖之口役所跡，弁天岬台場跡，傷心惨目の碑</p>	<p>実施日時</p> <p>24 25</p> <p>10:00</p>
<p><b>9</b> 「幕末の志士達が駆け抜けた箱館」</p> <p>～土方歳三 散華の道～</p> <p>集合場所 五稜郭タワーアトリウム 所要時間 約120分 ポイント 五稜郭跡，千代ヶ岡陣屋跡，土方歳三最期之碑</p>	<p>実施日時</p> <p>23 26</p> <p>10:00</p>

■全てのコースについて「小雨決行」です。

コースの詳細などは「公式ホームページ」をご覧ください。

[http://www.city.hakodate.hokkaido.jp/kankou/hako\\_machi/index.html](http://www.city.hakodate.hokkaido.jp/kankou/hako_machi/index.html)