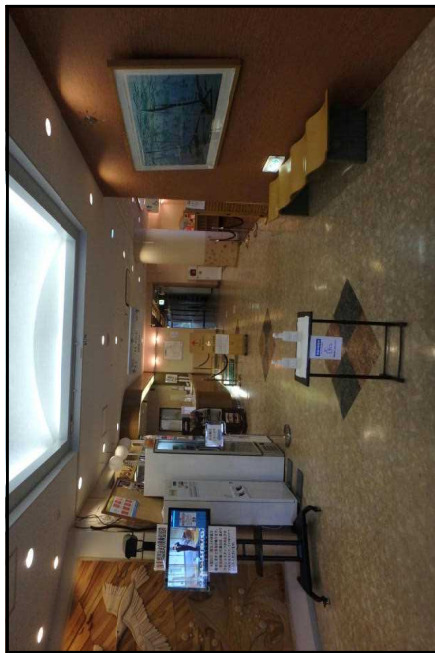


9 館内の写真

1階



ホール

1階



ロビー

1階



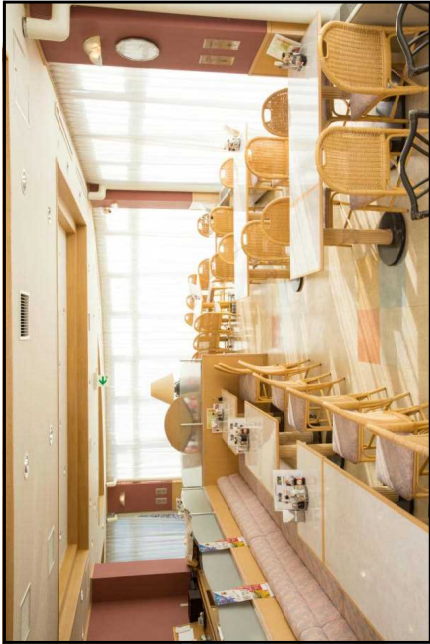
フロント

1階



売店

1階



レストラン

1階



厨房

1階



温泉浴場下足場

1階



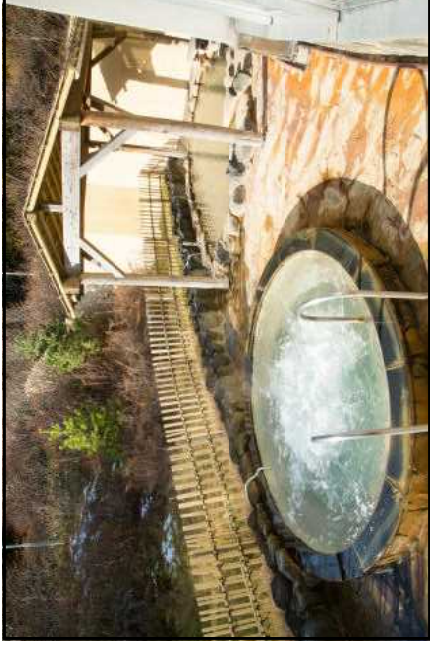
脱衣室

1階



温泉浴場

1階



温泉浴場露天風呂

1階



温泉浴場洗い場

1階



温泉浴場レストルーム

1階



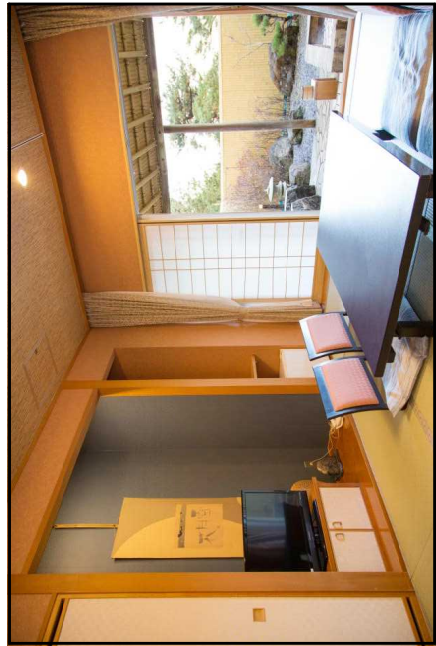
無料休憩室

1階



軽食厨房

1階



特別和室

1階



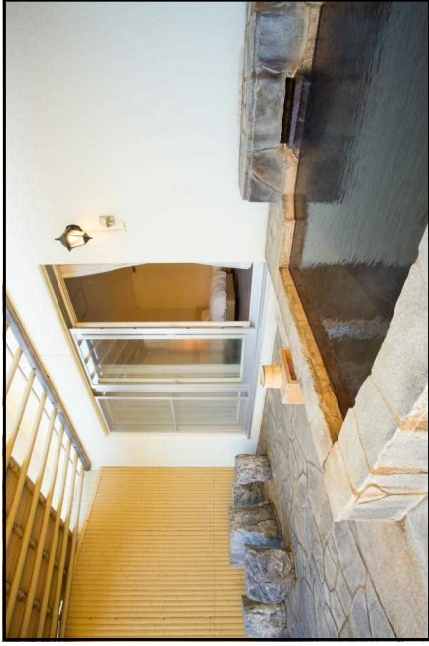
特別和室露天風呂

1階



和洋特別室

1階



和洋特別室露天風呂

2階



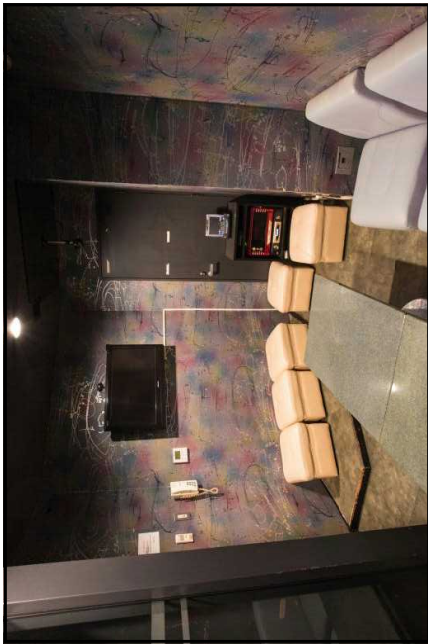
宴会場

2階



研修室

2階



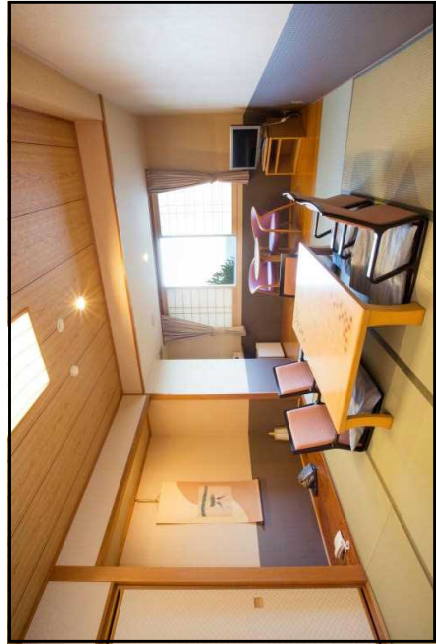
カラオケ室

2階



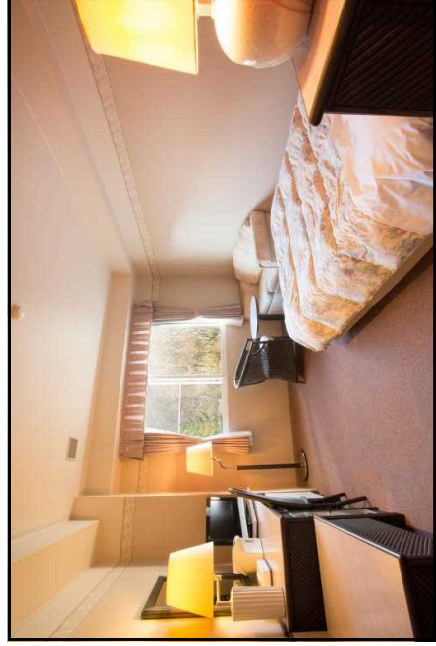
客室 (和室)

2・3階



客室 (和室)

2・3階



客室 (洋室)

3階



更衣室

3階



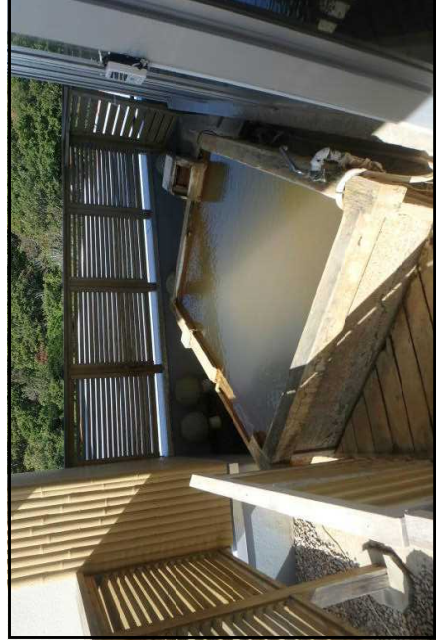
展望浴場

3階



展望浴場洗い場

3階



展望浴場露天風呂

10 施設の概要

1 ホテル恵風

建物面積	3, 823.12㎡ 1階：1,868.77㎡, 2階：1,007.50㎡, 3階：629.89㎡, 地下1階：316.96㎡		
供用時間	宿泊室 午後3時から翌日の午前10時まで 温泉浴場 午前10時から午後9時まで		
宿泊料金	和室・洋室 1人1泊2食 12,420円 特別和室 1人1泊2食 13,500円 和洋特別室 1人1泊2食 14,580円		
入浴料金	大人（中学生以上） 1回券 400円 回数券（6回券） 2,000円 回数券（10回券） 3,000円 小人（3歳以上） 1回券 200円 回数券（6回券） 1,000円 回数券（10回券） 1,500円		
施設内容			
階層	名称	面積(㎡)等	備考
1階	風除室	14.7	
	ホール	69.97	
	ロビー	56.21	
	フロント	18.30	
	売店	24.10	
	男性用トイレ	7.00	
	女性用トイレ	10.56	
	バリアフリースイール	8.40	
	事務室	55.95	
	宿直室	11.48	
	従業員休憩室	12.60	
	給湯室	9.13	

ロッカー室	8.75	
会議室	27.60	
洗濯乾燥室	4.00	
男性用トイレ	7.50	従業員用
女性用トイレ	7.50	従業員用
レストラン	206.00	
厨房	93.05	トイレ付
厨房休憩室	10.12	
検収室	2.88	
食品庫	6.00	
塵芥処理室	4.83	
キャベジ室	6.67	
リネン室	12.00	
倉庫	18.00	
下足室	25.87	
男性脱衣室	48.19	トイレ付
女性脱衣室	53.32	トイレ付
男性温泉浴場	156.04	かぶり湯, 一般浴槽(2種), 低温ジェット風呂, うたせ湯, サウナ, 水風呂, レストルーム, 露天風呂, 泡沫風呂, 洗い場17箇所, シャワー2箇所 ※男女とも
女性温泉浴場	156.04	
男性脱衣室	48.19	トイレ付
女性脱衣室	53.32	トイレ付
サンデッキ	51.72	
リラックスルーム	66.68	
マッサージルーム	12.00	
プレイコーナー	43.83	
自販機コーナー	11.47	
無料休憩室	108.00	
軽食厨房	21.00	
客室(特別和室)	1室	露天風呂・ユニットバス付 28.62m ²
客室(和洋特別室)	2室	露天風呂・ユニットバス付 19.98m ²

2 階	宴会場	130.32	ステージ	
	男性用トイレ	15.55		
	女性用トイレ	14.18		
	研修室	30.55		
	カラオケ室	2 室	14.41m ² , 12.62m ²	
	バントリー	21.93		
	食品庫	3.20		
	リネン室	6.24		
	倉庫	12.85		
	客室（和室）	14 室	17.86m ² × 1 室 20.65m ² × 1 室 20.79m ² × 8 室 25.59m ² × 2 室 28.95m ² × 1 室 35.62m ² × 1 室	ユニットバス付
客室（洋室）	1 室	ユニットバス付	19.14m ²	
3 階	男性脱衣室	23.39	トイレ付	
	女性脱衣室	24.79	トイレ付	
	男性展望浴室	45.79	一般浴槽，露天風呂 洗い場7箇所，シャワー1箇所 ※男女とも	
	女性展望浴室	45.79		
	プレイコーナー	29.73		
	リネン室	12.37		
	客室	10 室	20.79m ² × 8 室 25.59m ² × 2 室 28.95m ² × 1 室	ユニットバス付
	客室（洋室）	1 室	19.14m ²	
地下1階	熱源機械室	154.60		
	E V 機械室	8.75		
	受水槽室	72.25		
	電気室	29.73		

11 主要設備の概要

1 ホテル恵風

名 称	仕 様 等	台 数
受水槽	FRP製サンドイッチ構造 実容量48.8m ³	1基
加圧給水装置	ステンレス鋼鉄製	1台
温泉加圧装置（4号井）	ステンレス鋼鉄製	2台
温泉加圧装置（5号井）	ステンレス鋼鉄製	1台
排湯排水ポンプ	チタン製	2台
排水水中ポンプ	自動運転装置内蔵型	1台
屋内消火栓ポンプ	ユニット型	1台
貯湯槽	ステンレスクラッド鋼板製 容量8,000ℓ	1基
給湯循環ポンプ	ライン型 ステンレス鋼鉄製	3台
浴槽加熱ポンプ	ライン型	1台
熱交換機	ブレード式（チタン）	1台
冷凍機	空冷式チラーユニット	1台
冷水循環ポンプ	ライン型	1台
滅菌装置	ダイヤフラム式ポンプ	9台
濾過器	サンド式自動逆洗タイプ 7 デブスタイプカートリッジ式 1	8台
バイブラ装置	バイブラマット, ブロアーポンプ	2台
ジェット装置	ジェットノズル(3連式噴射4組), ジェットポンプ	1台
膨張タンク	密閉式 ダイヤフラム型	4基
温水ヒーター	真空式3回路 A重油焚	2台
オイルタンク	地下埋設コロケ式 容量10,000ℓ	1基
オイルサービスタンク	鋼板製角形 容量300ℓ	1基
オイルポンプ	カスケード型	3台
熱交換器	ブレード式	3台
冷却温水ポンプ	床置うず渦巻型	1台

温水ポンプ	ライン型7 床置うず渦巻型1	8台
不凍液注入ポンプ	水槽付小型低圧ポンプ 水槽200ℓ	1台
電気温水器	壁掛式	1台
冷却塔	密閉式 FRP製 耐塩仕様	1基
空気調和機	温泉コイルユニット横型	2台
外調機	エアハンドリングユニット天吊コンパクト型	1台
温水コイル	ダクト接続型	1台
温水ヘッター	鋼管製	2台
水熱源ヒートポンプ (熱源ユニット)	水熱源冷暖房同時マルチエアコン	14台
ヒートポンプ (室外機ユニット)	冷暖房同時マルチエアコン	2台
水熱源ヒートポンプ (室内機)	ビルトインオールダクト型 49 天井カセット型 4方向タイプ 4 天井カセット型 2方向タイプ 6 天井吊り型 4	63台
水熱源ヒートポンプ	天井カセット型 4方向タイプ	8台
空冷式エアコン (室内機)	壁掛式	2台
ファンコンベクター	天井隠蔽型6 天井カセット型1	7台
エアーカーテン	温水ヒーター式	1台
脱臭機	天吊型	2台
電灯設備	照明 コンセント	一式
拡声設備	天井埋込スピーカー 壁掛型スピーカー	一式
防災設備用	非常用照明 誘導灯 警報 自動火災報知	一式
動力自動制御盤	暖房設備 衛生設備	一式
電灯分電盤	照明設備 誘導灯 非常灯	一式
合併処理浄化槽	接触ばっ気方式 580人槽 砂だまり 流量調整槽 接触ばっ気槽 沈殿槽 消泡ポンプ槽 消毒槽 汚泥濃縮槽 汚泥貯留槽 ばっ気ブローア 調整槽用ブローア 自動荒目スクリーン 調整ポンプ 自動微細目スクリーン 汚泥移送ポンプ 自動5mm目スクリーン 消泡ポンプ	一式
自動制御盤	換気・暖房・給湯・空調制御	一式

受変電設備	高圧受電盤 低圧電灯盤 低圧動力盤 発電機回路盤	一式
非常用発電設備	発電機 4サイクル水冷直列 自動充電方式 A重油燃料タンク40ℓ 一式	一式
防災設備	複合型火災受信機 非常通報装置 発信機 熱式感知器 煙式感知器 非常用照明 誘導灯等	一式
エレベーター	油圧式 定員11名 (750kg)	1基
小荷物専用昇降機	厨房用	1基

※ 経年劣化により補修・更新が必要な設備があります。

2 恵山岬温泉 (5号井)

名 称	仕 様 等	台 数
深井戸水中ポンプ	川本ポンプ製 出力7.5kw, 12段 吐出量0.22m ³ /min 予備ポンプ収納庫附属	1台
源泉貯湯槽	鉄筋コンクリート製 地中埋設 W4,200×H3,000×D2,700mm	1基

※ 温泉スケール（ガリ）の付着により機能が低下しています。

3 水無温泉 (4号井)

名 称	仕 様 等	台 数
深井戸水中ポンプ	川本ポンプ製 出力7.5kw, 12段 吐出量0.22m ³ /min	1台
源泉貯湯槽	容量10m ³ ポンプ室床下設置	1基
陸上ポンプ	荏原製作所製 出力11kw 8段 吐出量0.225m ³ /min ポンプ室内設置	2台

※ 温泉スケール（ガリ）の付着により機能が低下しています。

12 主要備品一覧

品名	数量	品名	数量
テーブルチェアセット	1	モノクロレーザープリンター	1
ロビーチェア	1	スチームコンベクション	2
部屋食用テーブル	1	ホットワゴン	1
レストラン ラタン座椅子背	1	寿司ロボット	1
レストランテーブル	1	電動かき氷器	1
食器	131	液晶テレビ	1
食器	220	液晶テレビ	2
厨房食器	340	薄型テレビ	3
厨房食器	130	ソニー 薄型テレビ	20
厨房食器	420	布団一式	100
厨房食器	1	座布団	116
洋食器	550	事務机	1
ホシザキ プレハブ冷凍ユニット	1	パソコン	2
ホシザキ 製氷機	1	パソコン	2
ホシザキ 食器洗浄機	1	パソコン	1
ホシザキ プレハブ冷凍ユニット	1	プリンター	1
ホシザキ 冷凍ショーケース	1	キャノンデジタル複合機	1
ホシザキ 冷凍冷蔵庫	1	カラオケデンモク	4
ホシザキ テーブル型冷蔵庫	1	掃除機 コーポルトフルセット	1
ホシザキ 冷蔵庫	1	コンプレッサー・ジャッキ	1
厨房冷凍庫	1	90cm水槽セット	1
冷蔵庫／軽食コーナー	1	温泉用シューズロッカー	2
冷蔵庫／裏玄関外用	1	温水加圧ユニットポンプ	1
冷蔵ショーケース	1	浄化槽流量調整ポンプ	1
製氷機	1	除雪機	1
空気清浄機	1	融雪マット	1
パナソニックシステムサーバー	1	道路看板	1
ウエストクリーナー	5	キャリアT 函館480い8708	1
デジタル湿度調整器	1	バス 函館200は 179	1
パントリーエアコン	1	セレナ 函館500ぬ7604	1
浴室エアコン	4	—	—

※ 故障等による処分などにより数量を変更する場合があります。

13 施設改修実績

1 ホテル恵風

年 度	件 名	金額(千円)
平成10(1998)	2階廊下スロープ工事	340
	宴会場畳交換工事ほか	648
平成11(1999)	1階温泉浴場露天風呂庭修繕工事ほか	2,033
	玄関前等植栽工事	1,477
平成12(2000)	レストラン改修工事	649
	屋内非常用消火栓電源切替工事	363
	宴会場間仕切り改修	1,965
	宴会場改修工事	480
	加圧給水ポンプ修繕	376
	レストランカウンター改修工事	615
平成13(2001)	客室ウォッシュレット取替工事	1,390
	1階温泉浴場タイル補修・サウナ補修	1,491
	客室トイレ天井補修工事	435
	1階温泉浴場サウナ室板交換工事	383
	客室用廊下幅木交換工事ほか	340
	身がい者用駐車場整備	950
	従業員仮眠室冷房工事	400
	レストラン前植栽工事	1,600
平成14(2002)	館内温泉配管清掃工事	650
	1階客室露天風呂改修工事	477
平成15(2003)	館内温泉配管清掃工事	650
	3階展望浴場浴室壁面部分補修工事ほか	4,124
平成16(2004)	レストランホールガラス補修ほか	3,441
	館内内装改修工事・設計	12,026
	客室クロスおよび襖張替え	610
	1階温泉浴場換気改修・温泉加圧ポンプほか改修工事	6,700
	消防設備改修	346
平成17(2005)	浴場タイル目地補修・館内温泉配管清掃工事ほか	6,282
	1階温泉浴場露天風呂アーケード設置工事	1,448

年 度	件 名	金額(千円)
平成18(2006)	1階温泉浴場休憩室カーペット張替工事	870
	ろ過器チャッキバルブ交換工事	809
	温泉給湯管清掃工事	382
	ロビータイルカーペット張替工事	992
	パブリックトイレウォッシュレット取替工事	528
平成19(2007)	館内温泉配管清掃修繕ほか	6,234
	1階温泉浴場サウナ室床タイル貼付工事	451
	ウォッシュレット取付工事	576
	地下機械室蛇口増設工事ほか	590
平成20(2008)	屋上防水工事(キャノピー床含む)	3,413
	宴会場間仕切り戸車改修ほか	1,053
	浴槽配管清掃工事ほか	1,676
	排気ブロアー交換修繕	336
	エレベータワイヤー交換修繕	340
平成21(2009)	浴槽配管清掃工事ほか	924
	屋内消火栓ほか修繕	383
	空調D D C調節器交換工事	380
	デジタル温度調節器ほか修繕	599
	地下機械室配管機器修繕工事	1,294
	3階展望風呂系統温泉配管取替修繕工事	767
	1階温泉浴場排気チャンバーBOX交換修繕工事	769
	浴場硝子取替修繕工事	1,040
	外壁補修工事	5,460
	入口前キャノピー改修工事	7,681
	温泉・給水加圧ポンプ修繕工事	752
平成22(2010)	3階展望浴場その他改修工事(浴室内部改修, 外壁塗装)	24,045
	1階温泉浴場女子サウナ室改修工事	1,093
	1階温泉浴場男子サウナ室改修工事	861
	エレベータ作動油ほか取替工事	1,028
	ボイラー熱交換器修繕	497
	1階客室露天風呂配管等修繕	370
	エアコン三方弁修繕	500
	地下機械室給気チャンバー修繕	365

年 度	件 名	金額(千円)
平成23(2011)	外壁改修工事	6,090
	非常用発電機等改修工事	910
	1階温泉浴場換気修繕	406
	空調機修繕	499
	3階客室エアコン冷媒配管修繕	499
	浴場天井張替工事	9,149
平成24(2012)	館内温泉配管・フレキ継修繕	500
	ろ過機3方弁・4方弁修繕	493
	1階男子温泉大浴場床暖三方弁取替修繕	389
	厨房外気処理三方弁取替修繕	321
平成25(2013)	空気調和設備改修工事	25,935
	浄化槽配管改修工事	688
	3階展望浴場温泉配管取替工事	924
	暖房用三方弁取替工事	711
平成26(2014)	空気調和設備改修工事	30,078
	3階露天風呂温泉給湯加圧ポンプ修繕	317
	屋外温泉管取替修繕	500
	3階展望浴場(海側)換気ファン取替修繕	324
	1階温泉浴場男子サウナ室椅子取替修繕	337
	1階温泉浴場床タイル補修	439
	3階展望浴場脱衣室ファンコイル修繕	303
平成27(2015)	空気調和設備改修工事	37,260
	浄化槽機器修繕工事	2,160
	エレベーター電気部品交換工事	997
	3階プレイコーナー全熱交換機取替工事	859
平成28(2016)	浄化槽開口部蓋修繕工事	598
	浄化槽機器修繕工事	1,356
	2・3階客室前廊下間接照明交換工事	485
	LPG設備修繕工事	724
	エアコン吹出し口増設工事	366
	浴室鏡交換修繕	432
	地下機械室冷却温水系統膨張タンク更新修繕	328
	厨房空調設備修繕	357
3階温泉浴場浴槽系統給水装置修繕	357	

年 度	件 名	金額(千円)
平成29(2017)	地下機械室ピット内バルブ・継手類取替工事	767
	客室修繕工事	6,019
	男女大浴場シャワーミキシング部品交換修繕	464
	外調機3台電動三方弁配管修繕	400
	3階展望浴場系統予備給水ポンプ部品交換修繕工事	818
	ボイラー付属部品交換修繕工事	631
	1階男子温泉浴場設備修繕	465
平成30(2018)	1階客室露天風呂設備修繕工事	746
	配管及び循環ポンプ部品交換修繕	442
	1・2階廊下内裝修繕工事	864
	空調機冷暖房配管系統漏水修繕	346
	浄化槽スクリーン交換工事	692
	客室照明設備改修工事施工業務	12,852
	1階男子温泉浴場・脱衣場・他LED照明器具交換	1,048
	1階男子温泉浴場・脱衣場・他LED照明器具交換	940
	駐車場外灯修繕工事	1,026
	浄化槽スクリーン交換工事	692
令和元(2019)	3階展望浴場露天風呂キャビネットファン取替修繕	378
	プレハブ冷凍庫修繕	617
	正面玄関屋根およびレストラン棟窓等防水工事施工業務	9,504
	空調設備修繕	359
	3階展望浴場浴槽系統温泉給配水システム修繕	337
	2階客室系統キャビネットファン修繕	449
	宴会場間仕切り修繕	369
	地下機械室温泉給配水システム及び給湯管修繕工事	1,036
	1階温泉浴場地下ピット排水管修繕工事	1,986
	1階温泉浴場露天風呂系統配管修繕工事	1,993
	浄化槽スクリーン交換工事	1,276
	1階温泉浴場男女泡風呂ジェット噴流ノズル修繕工事	1,298
	1階温泉浴場男子サウナ室ベンチ等修繕工事	594

年 度	件 名	金額(千円)
令和2(2020)	1階温泉浴場女子サウナ室ベンチ等修繕工事	594
	エレベータ基板改修工事	19,800
	屋上防水改修工事施工業務委託料	17,655
	浄化槽ブローア取替等修繕	799
	1階客室露天風呂温泉配管修繕工事	979
	ろ過機五方弁アクチュエータ修繕	418
	1階温泉浴場ろ過機系統温泉配管改修工事	4,791
	1階温泉浴場ジェットバス改修工事	1,210
	浄化槽修繕	517
	3階展望浴場露天風呂給湯加圧ポンプ修繕	495
	分電盤内機器改修工事	4,752
	1階温泉大浴場給湯設備改修工事	616
	令和3(2021)	照明設備改修工事施工業務
地下機械室ドライエリア排水ポンプほか修繕		488
重油配管ほか改修工事		864
厨房給気天井ダクト修繕		363
エレベータ機械室送風機修繕		495
プレハブ冷凍庫修繕		382
3階展望浴場(海側)キャビネットファン取替修繕		359
3階展望浴場系統温泉配管改修工事		721
1階温泉浴場改修工事		5,083
1階男子温泉浴場送風機ほか改修工事		891
1階温泉浴場ろ過設備改修工事		2,574
消防用設備改修工事		5,000
屋外4号井系統温泉配管改修工事		1,265
1階ロビー横トイレ改修工事		660
令和4(2022)	温泉配管改修工事	4,840
	3階展望浴場温泉揚水ユニットポンプ修繕	616
	冷却塔修繕	468
	3階露天風呂温泉給湯加圧ポンプ修繕	550

年 度	件 名	金額(千円)
令和5(2023)	3階展望浴場温泉揚水ユニットポンプ修繕	627
※12月末現在	地下機械室非常用自家発電装置蓄電設備修繕	411
	ろ過機系統熱交換器改修工事	1,149
	給湯配管修繕	347
	No.1真空ヒーターヒーターコントローラー修繕	484
	冷却水ポンプ取替修繕	719
	屋内プレハブ冷凍庫修繕	1,265
	ろ過機系統ストレーナー修繕	314
	3階展望浴場露天風呂系統温泉配管改修工事	1,298

2 恵山岬温泉（5号井）

年 度	件 名	金額(千円)
平成11(1999)	深井戸水中ポンプ取替修繕	1,589
平成12(2000)	深井戸水中ポンプ取替修繕	1,589
平成13(2001)	深井戸水中ポンプ取替修繕	1,589
平成21(2009)	深井戸水中ポンプ修繕	500
	深井戸水中ポンプ設置工事	3,276
平成24(2012)	深井戸水中ポンプ分解修繕	1,292
	深井戸水中ポンプ取替修繕	2,310
平成27(2015)	深井戸水中ポンプ取替修繕	2,463
	深井戸水中ポンプ揚湯管修繕工事	2,430
平成30(2018)	深井戸水中ポンプ取替修繕	3,108

3 水無温泉（4号井）

年 度	件 名	金額(千円)
平成11(1999)	No. 1 温泉送水ポンプ取替修繕	1,993
平成14(2002)	深井戸水中ポンプ取替修繕	1,378
平成16(2004)	No. 2 温泉送水ポンプ取替修繕	2,117
平成19(2007)	No. 1 温泉送水ポンプ取替修繕	1,838
平成21(2009)	深井戸水中ポンプ取替修繕	2,310
平成24(2012)	温泉送水ポンプ逆止弁・配管取替修繕	323
	温泉加圧ポンプ取替修繕	494
平成26(2014)	No. 2 温泉送水ポンプバルブ・チャッキ弁取替修繕	333
	深井戸水中ポンプ取替修繕	2,463
平成28(2016)	No. 1, No. 2 温泉送水ポンプ取替修繕	2,160
平成29(2017)	温泉送水ポンプ吐出部部品取替修繕	346
令和元(2019)	No. 1 温泉送水ポンプ修繕	897
	No. 2 温泉送水ポンプ修繕	735
	温泉送水配管修繕	369
令和2(2020)	温泉配管切替工事	2,200
	温泉送水ポンプ制御ケーブル切替工事	1,078
令和3(2021)	残置温泉管撤去工事	616
	温泉配管修繕	301
令和4(2022)	No. 1 温泉送水用ポンプ取替修繕	1,694

14 利用者数の推移

(単位：人)

年 度	平成25 (2013)	平成26 (2014)	平成27 (2015)	平成28 (2016)	平成29 (2017)	平成30 (2018)	令和元 (2019)	令和2 (2020)	令和3 (2021)	令和4 (2022)
宿 泊	16,303	15,534	15,141	11,565	11,158	11,791	9,589	9,028	6,408	10,755
日帰り	55,757	58,152	47,659	46,915	47,713	47,540	40,272	31,125	23,211	31,061
合 計	72,060	73,686	62,800	58,480	58,871	59,331	49,861	40,153	29,619	41,816

【担当部課・問い合わせ先】

函館市榎法華支所産業建設課

〒041-0611 函館市新浜町156番地1

電話：0138-86-2111

FAX：0138-86-2837

電子メール：tod-sanken@city.hakodate.hokkaido.jp