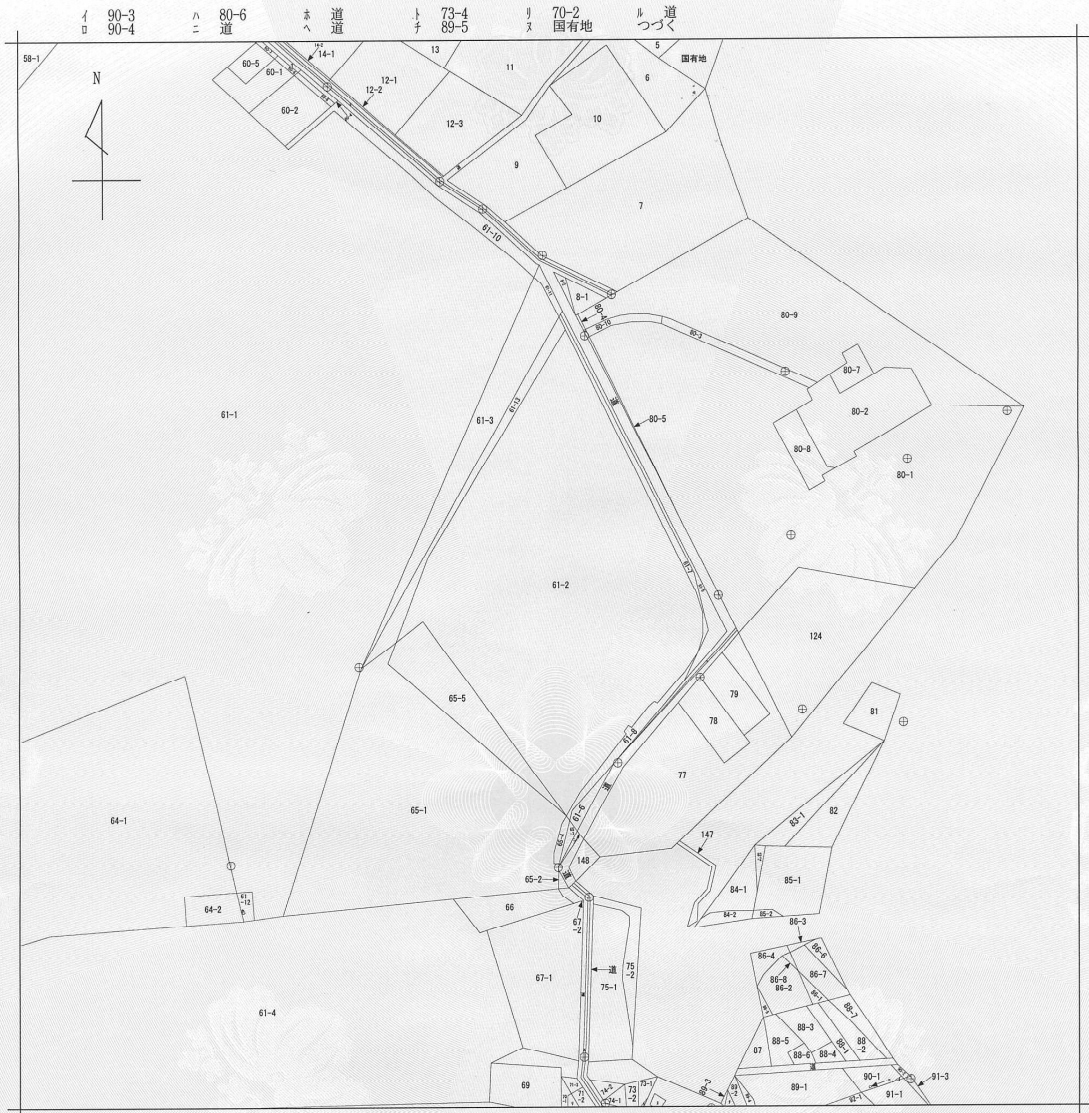


4 公図の写し



(注) 地図に準ずる図面は、土地の区画を明確にした不動産登記法所定の地図が備え付けられるまでの間、これに代わるものとして備え付けられている図面で、土地の位置及び形状の概略を記載した図面です。



請求部	所在 函館市恵山岬町	地番	61番2			
出縮	1/2400	精度区	座標系番号又は記号	分類 地図に準ずる図面	種類	その他
作成年月日	大正2年	備付年月日(原図)	昭和52年1月		補記事項	地図の縮尺は1/1200ですが、1/2400に変更して出力しています

これは地図に準ずる図面に記録されている内容を証明した書面である。

令和6年1月30日
函館地方務局
請求番号：2-1
(1/2)

登記官

高橋淳



公用

7 61-9
7 61-3
1 61-14
3 道

請求番号：2-1
(2/2)

公用