

物件調書【1】

1. 施設概要

施設名	函館市役所本庁舎
所在地	(地番) 函館市東雲町1-1外12筆
	(住居表示) 函館市東雲町4番13号
開館時間	午前8時45分～午後5時30分
休館日	土曜日, 日曜日, 祝日および12月29日から1月3日
1年間の施設利用者数(概数)	324,000人

2. 設置場所

場所	1階 市民ホール	設置台数	2台
アクセス	利用者	来庁者が利用可能	
	時間	開庁時間のみ利用可能	

3. 広告付きAEDに関する仕様

筐体等の種別	
広告枠が筐体と一体になっているスタンド式(1台)	
持ち運び可能なキャリータイプ(1台)	
筐体の大きさ[幅×高さ×奥行]	広告枠の大きさ[幅×高さ]
[180 cm×190 cm×20 cm]程度	[65 cm×90 cm]程度

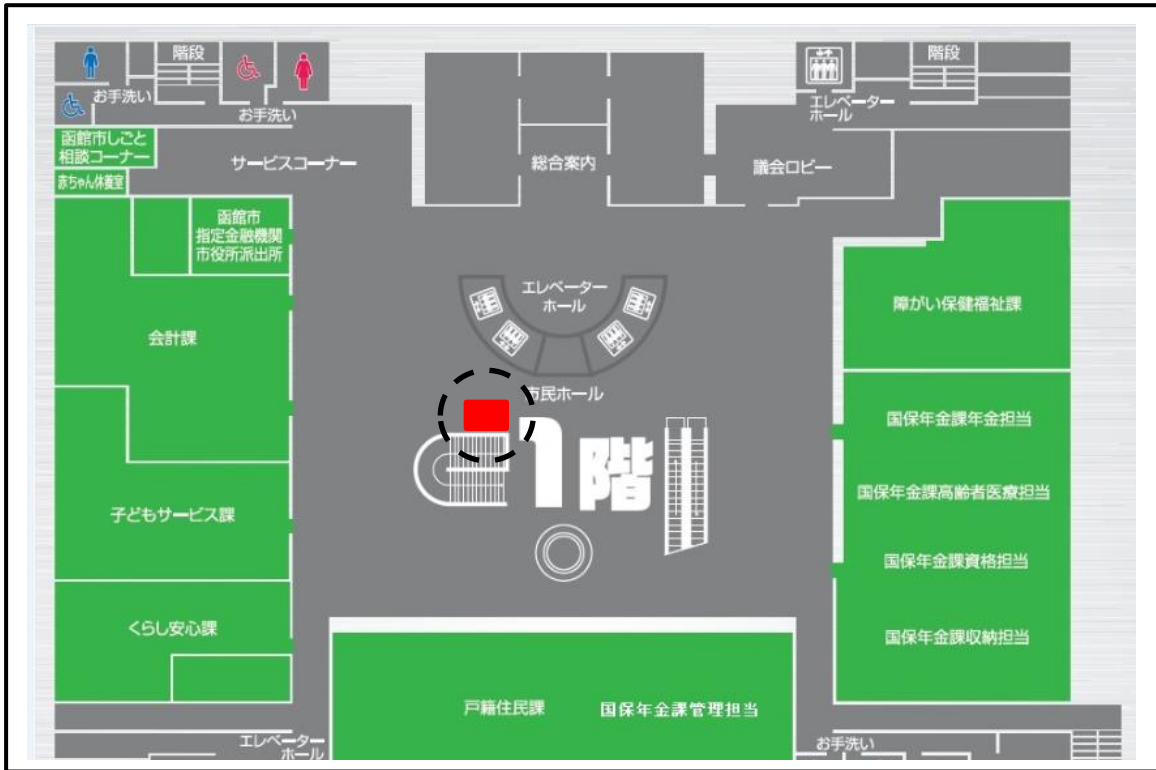
4. 施設所管課および連絡先

施設所管課	総務部総務課		
所在地	函館市東雲町4番13号		
担当者	岩城	連絡先	0138-21-3646

5. 特記事項

<ul style="list-style-type: none">・ 広告一体型のスタンド式筐体に広告を2面掲載すること。
--

6. 位置図



7. 写真



物件調書【2】

1. 施設概要

施設名	函館市亀田支所
所在地	(地 番) 函館市美原1丁目205番270
	(住居表示) 函館市美原1丁目26番8号
開館時間	8:45~17:30
休館日	土曜日, 日曜日, 祝日, 年末年始
1年間の施設利用者数(概数)	149,000人

2. 設置場所

場所	1階 ロビー	設置台数	1台
アクセス	利用者	来庁者が利用可能	
	時間	開庁時間のみ利用可能	

3. 広告付きAEDに関する仕様

筐体等の種別	
広告一体型のスタンド式	
筐体の大きさ[幅×高さ×奥行]	広告枠の大きさ[幅×高さ]
[85.8 cm×198.6 cm×20 cm]程度	[80 cm×110 cm]程度

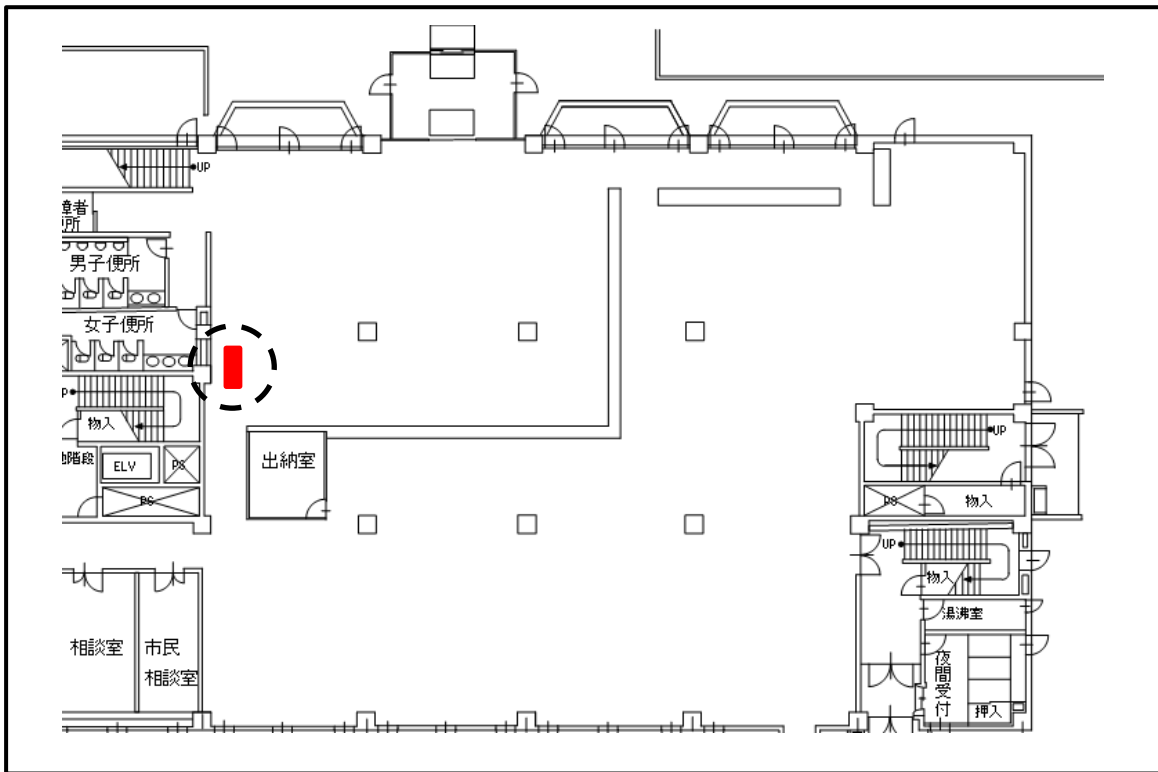
4. 施設所管課および連絡先

施設所管課	市民部亀田支所		
所在地	函館市美原1丁目26番8号		
担当者	奥田	連絡先	0138-45-5581

5. 特記事項

--

6. 位置図



7. 写真



物件調書【3】

1. 施設概要

施設名	函館市湯川支所
所在地	(地番) 函館市湯川町2丁目40番12
	(住居表示) 函館市湯川町2丁目40番13号
開館時間	午前8時45分～午後5時30分
休館日	土曜日, 日曜日, 祝日および12月29日から1月3日
1年間の施設利用者数(概数)	70,000人

2. 設置場所

場所	1階 ロビー	設置台数	1台
アクセス	利用者	来庁者が利用可能	
	時間	開庁時間のみ利用可能	

3. 広告付きAEDに関する仕様

筐体等の種別	
広告枠が筐体と別になっている壁掛け式	
筐体の大きさ[幅×高さ×奥行]	広告枠の大きさ[幅×高さ]
[42cm×45.5cm×20cm]程度	[80cm×110cm]程度

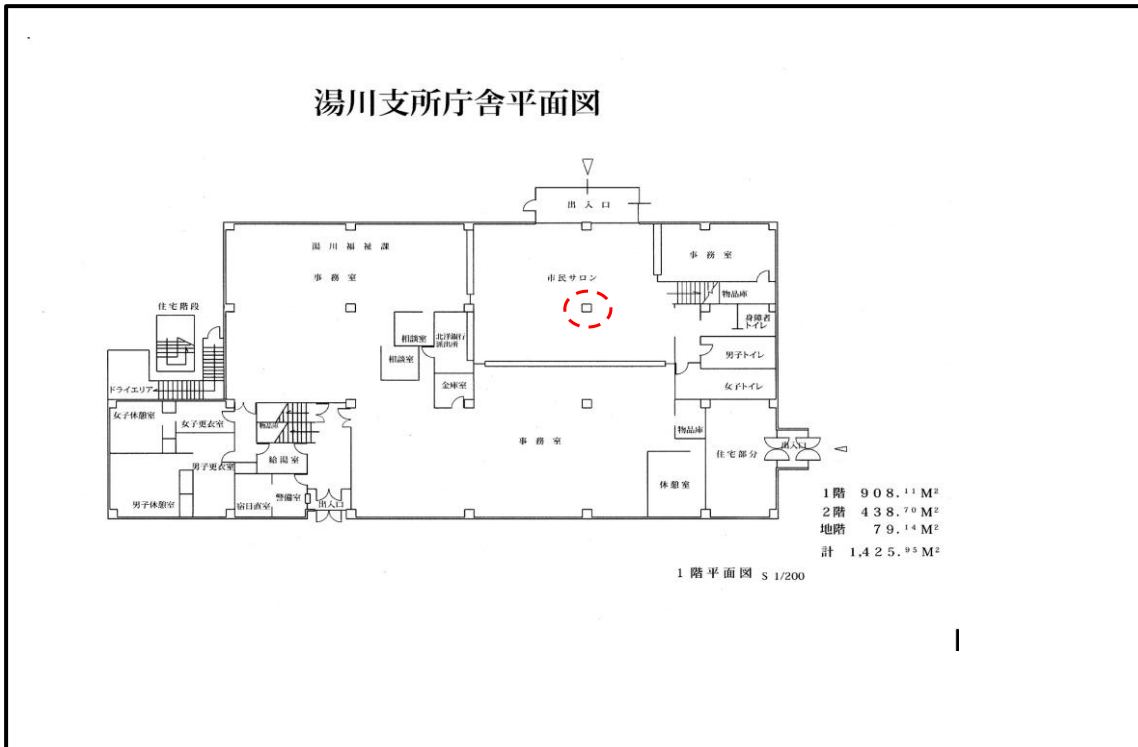
4. 施設所管課および連絡先

施設所管課	市民部湯川支所		
所在地	函館市湯川町2丁目40番13号		
担当者	道永	連絡先	0138-57-6161

5. 特記事項

- ・ 広告枠は壁掛け式AEDの上方(位置図, 写真のとおり)に設置すること。

6. 位置図



7. 写真



物件調書【4】

1. 施設概要

施設名	函館市銭亀沢支所
所在地	(地 番) 函館市銭亀町124番1
	(住居表示) 函館市銭亀町124番地
開館時間	午前8時45分～午後5時30分
休館日	土曜日, 日曜日, 祝日および12月29日から1月3日
1年間の施設利用者数(概数)	31,700人

2. 設置場所

場所	1階 ロビー	設置台数	1台
アクセス	利用者	来庁者が利用可能	
	時間	開庁時間のみ利用可能	

3. 広告付きAEDに関する仕様

筐体等の種別	
広告枠が筐体と一体になっているスタンド式	
筐体の大きさ[幅×高さ×奥行]	広告枠の大きさ[幅×高さ]
[85.8 cm×198.6 cm×20 cm]程度	[80 cm×110 cm]程度

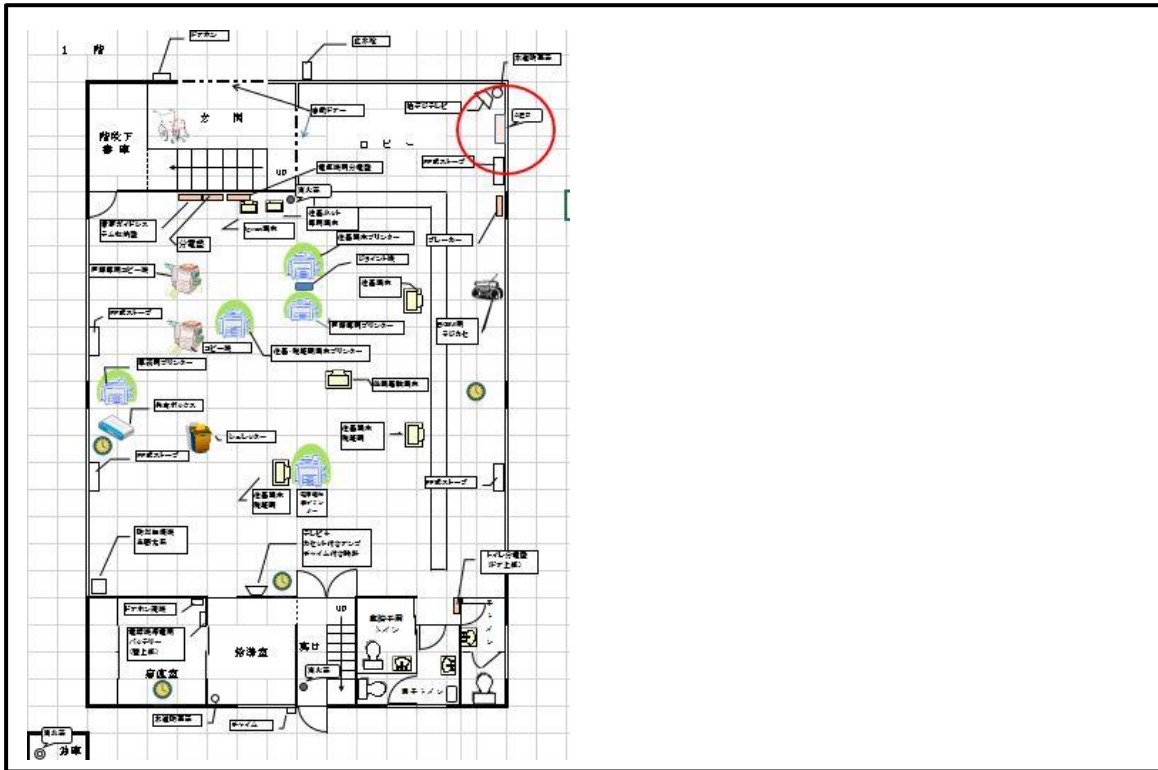
4. 施設所管課および連絡先

施設所管課	市民部銭亀沢支所		
所在地	函館市銭亀町124番地		
担当者	菊地	連絡先	0138-58-2111

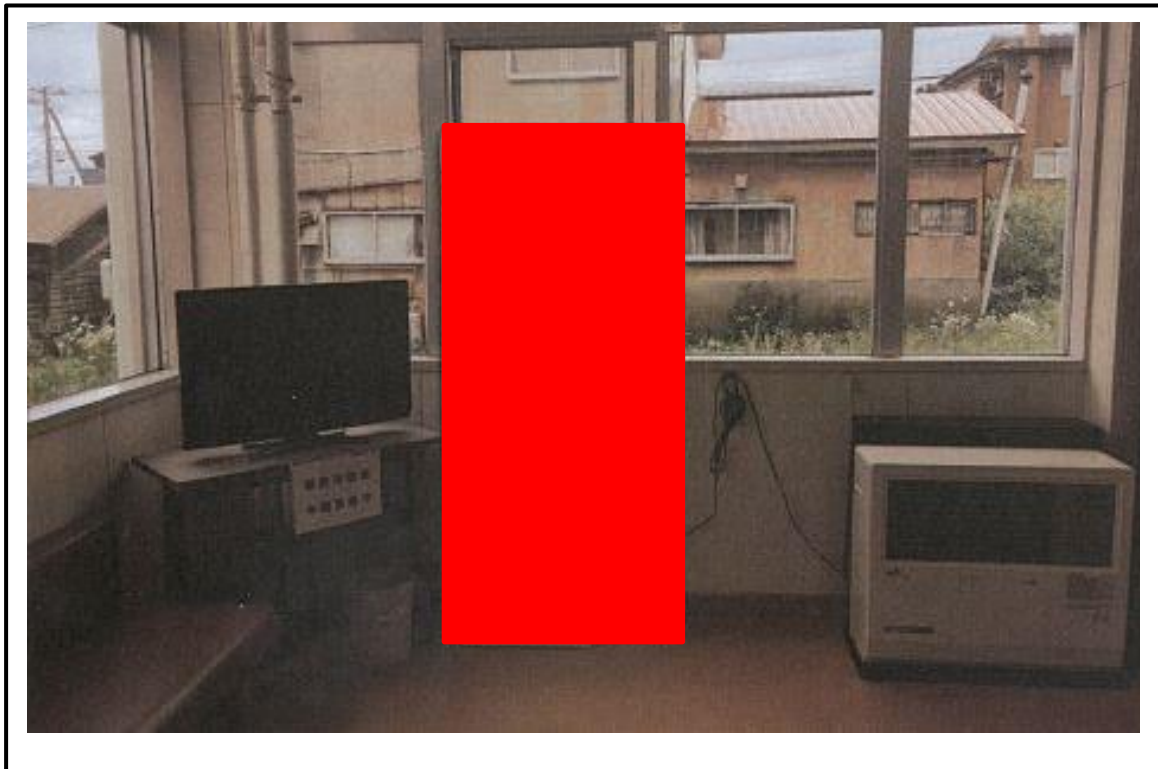
5. 特記事項

<ul style="list-style-type: none">来庁者の動線に近接するため、AEDの脚部で躓かないよう対策すること。
--

6. 位置図



7. 写真



物件調書【5】

1. 施設概要

施設名	函館市総合福祉センター
所在地	(地 番) 函館市若松町28番28
	(住居表示) 函館市若松町33番6号
開館時間	午前9時～午後9時
休館日	・月曜日（月曜日が国民の祝日に関する法律に規定する休日に当たるときは、その日後においてその日に最も近い休日でない日） ・12月29日～1月3日
1年間の施設利用者数（概数）	70,000人

2. 設置場所

場所	2階 ロビー	設置台数	1台
アクセス	利用者	来庁者	
	時間	開館時間内	

3. 広告付きAEDに関する仕様

筐体等の種別	
広告枠が筐体と別になっている壁掛け式	
筐体の大きさ[幅×高さ×奥行]	広告枠の大きさ[幅×高さ]
[42 cm×45.5 cm×20 cm]程度	[80 cm×110 cm]程度

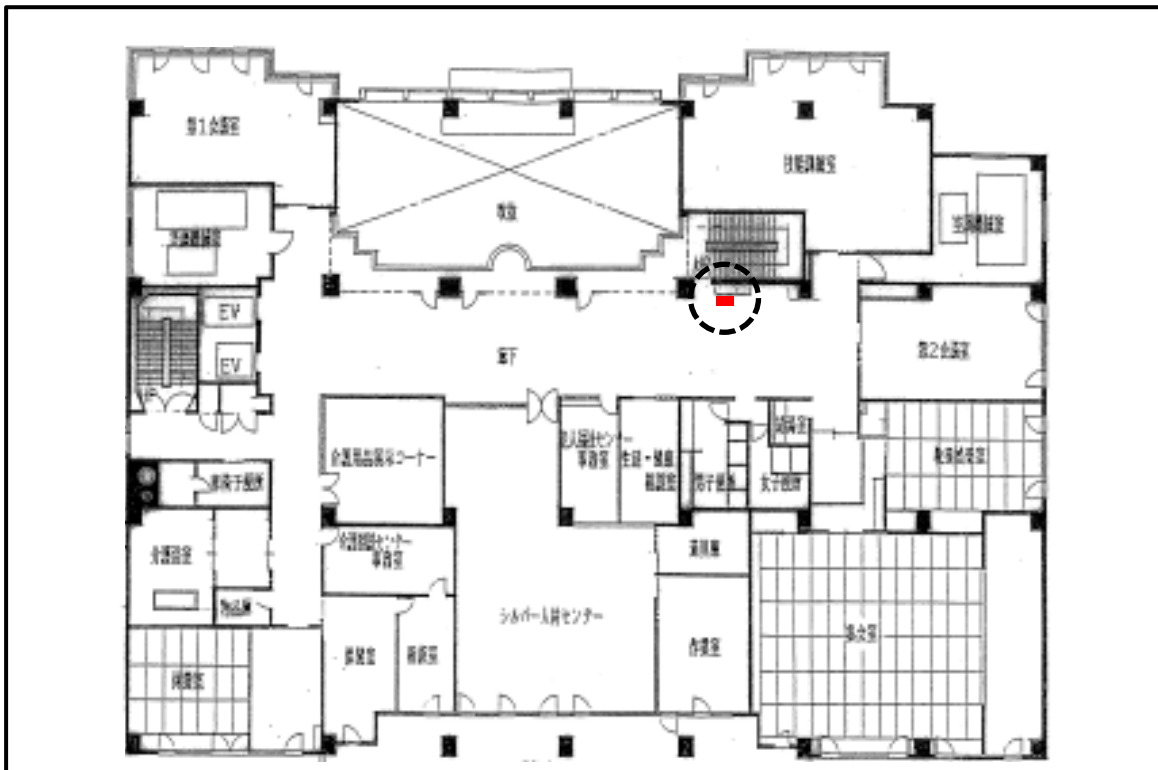
4. 施設所管課および連絡先

施設所管課	保健福祉部地域福祉課		
所在地	函館市東雲町4番13号		
担当者	紫藤	連絡先	0138-21-3293

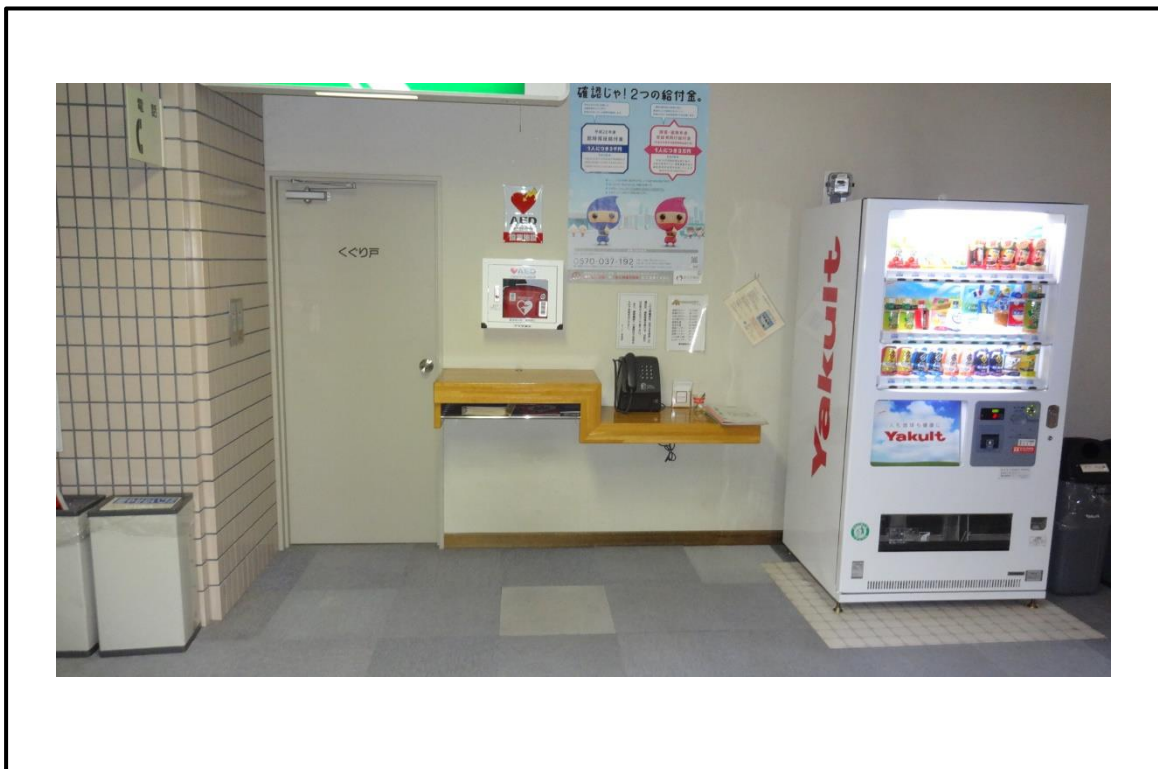
5. 特記事項

<ul style="list-style-type: none">・AEDは既存のAED設置箇所に設置すること。・広告枠は1階エレベーター前（位置図，写真のとおり）に設置すること。
--

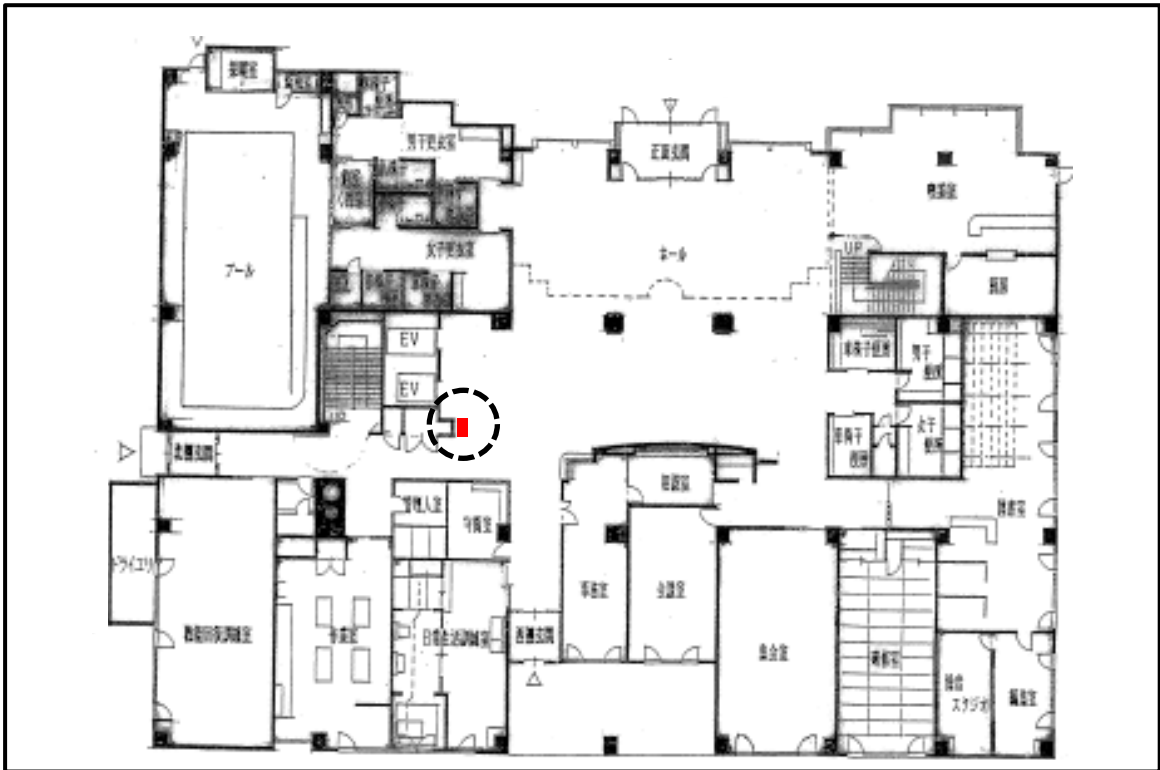
6. AED設置位置図（2階）



7. AED設置箇所写真（2階）



8. 広告設置位置図（1階）



9. 広告設置箇所写真（1階）



物件調書【6】

1. 施設概要

施設名	函館市総合福祉センター
所在地	(地 番) 函館市若松町28番28
	(住居表示) 函館市若松町33番6号
開館時間	午前9時～午後9時
休館日	・月曜日（月曜日が国民の祝日に関する法律に規定する休日に当たるときは、その日後においてその日に最も近い休日でない日） ・12月29日～1月3日
1年間の施設利用者数（概数）	70,000人

2. 設置場所

場所	3階 ロビー	設置台数	1台
アクセス	利用者	来庁者	
	時間	開館時間内	

3. 広告付きAEDに関する仕様

筐体等の種別	
広告枠が筐体と別になっている壁掛け式	
筐体の大きさ[幅×高さ×奥行]	広告枠の大きさ[幅×高さ]
[42 cm×45.5 cm×20 cm]程度	[80 cm×110 cm]程度

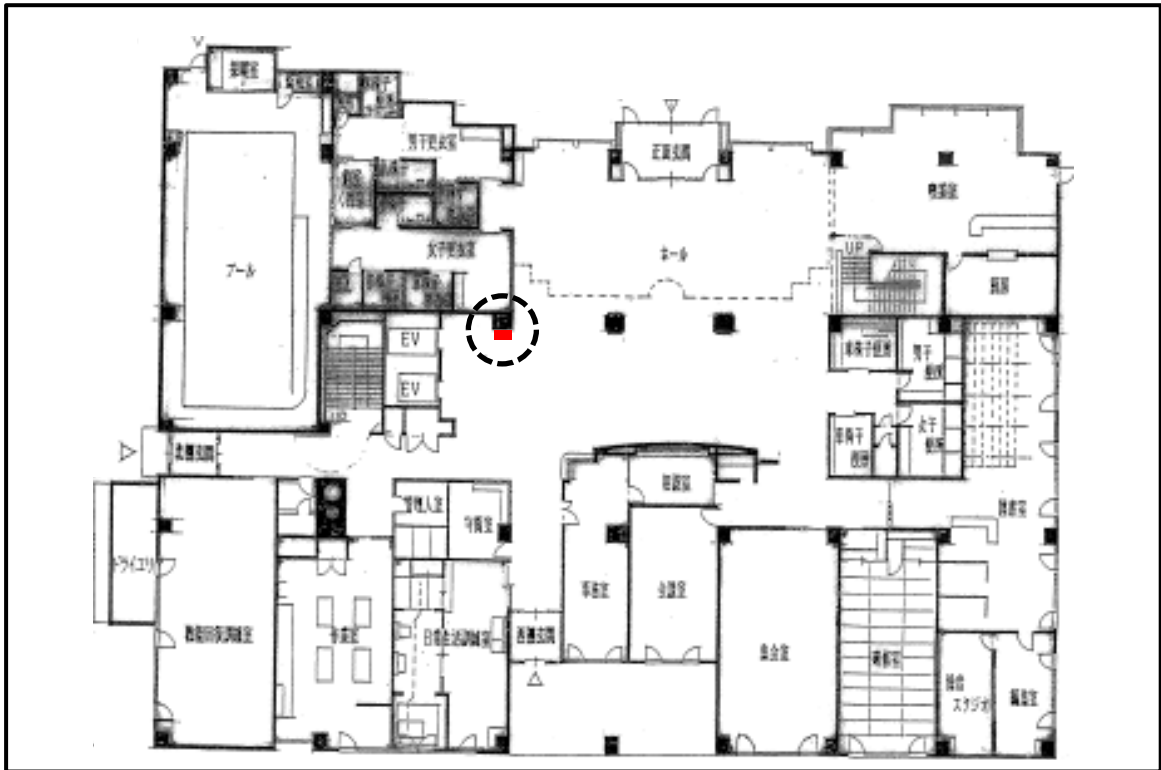
4. 施設所管課および連絡先

施設所管課	保健福祉部地域福祉課		
所在地	函館市東雲町4番13号		
担当者	紫藤	連絡先	0138-21-3293

5. 特記事項

<ul style="list-style-type: none"> ・AEDは既存のAED設置箇所に設置すること。 ・広告枠は1階エレベーター前（位置図、写真のとおり）に設置すること。

8. 広告設置位置図（1階）



9. 広告設置箇所写真（1階）



物件調書【7】

1. 施設概要

施設名	函館市勤労者総合福祉センター
所在地	(地 番) 函館市大森町2番地1
	(住居表示) 函館市大森町2番14号
開館時間	午前9:00～午後9:00
休館日	1月1日～3日, 12月31日, 毎月第3木曜日
1年間の施設利用者数(概数)	65,000人

2. 設置場所

場所	1階 事務室内	設置台数	1台
アクセス	利用者	来館者が利用可能	
	時間	開館時間のみ利用可能	

3. 広告付きAEDに関する仕様

筐体等の種別	
広告枠が本体と別になっているキャリertype	
筐体の大きさ[幅×高さ×奥行]	広告枠の大きさ[幅×高さ]
[—]程度	[80 cm×110 cm]程度

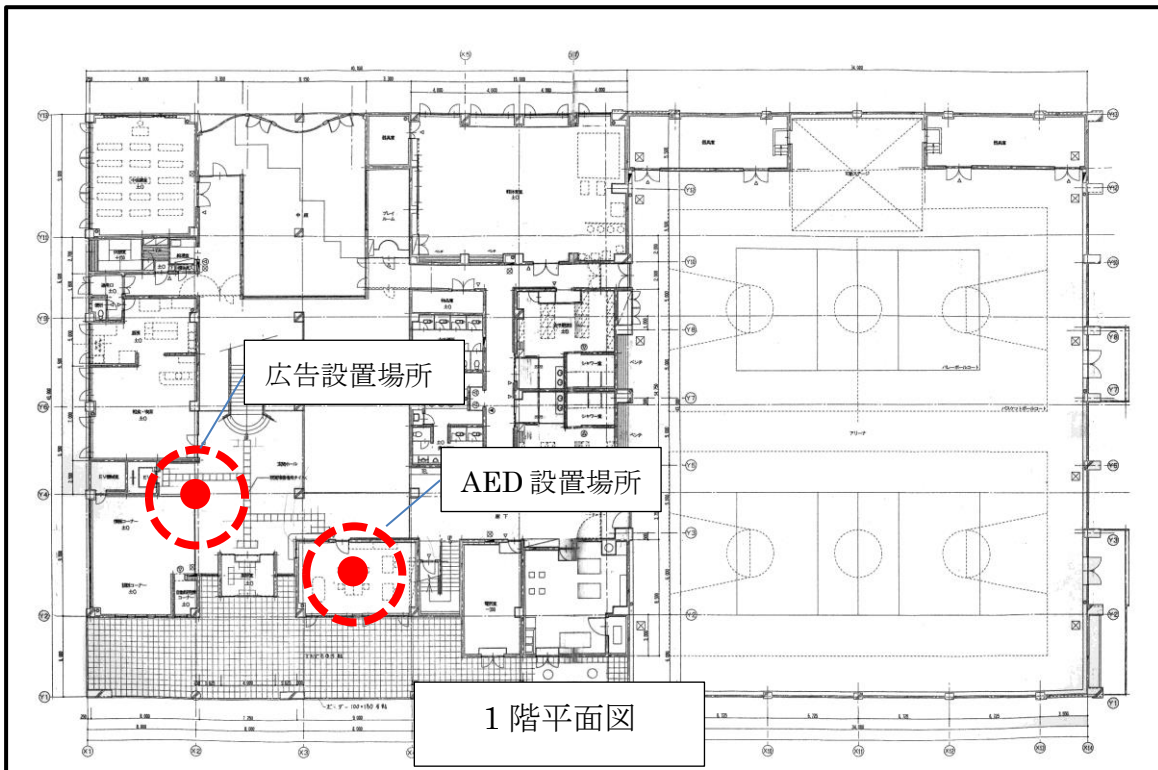
4. 施設所管課および連絡先

施設所管課	経済部雇用労政課		
所在地	函館市東雲町4番13号		
担当者	山中	連絡先	0138-21-3309

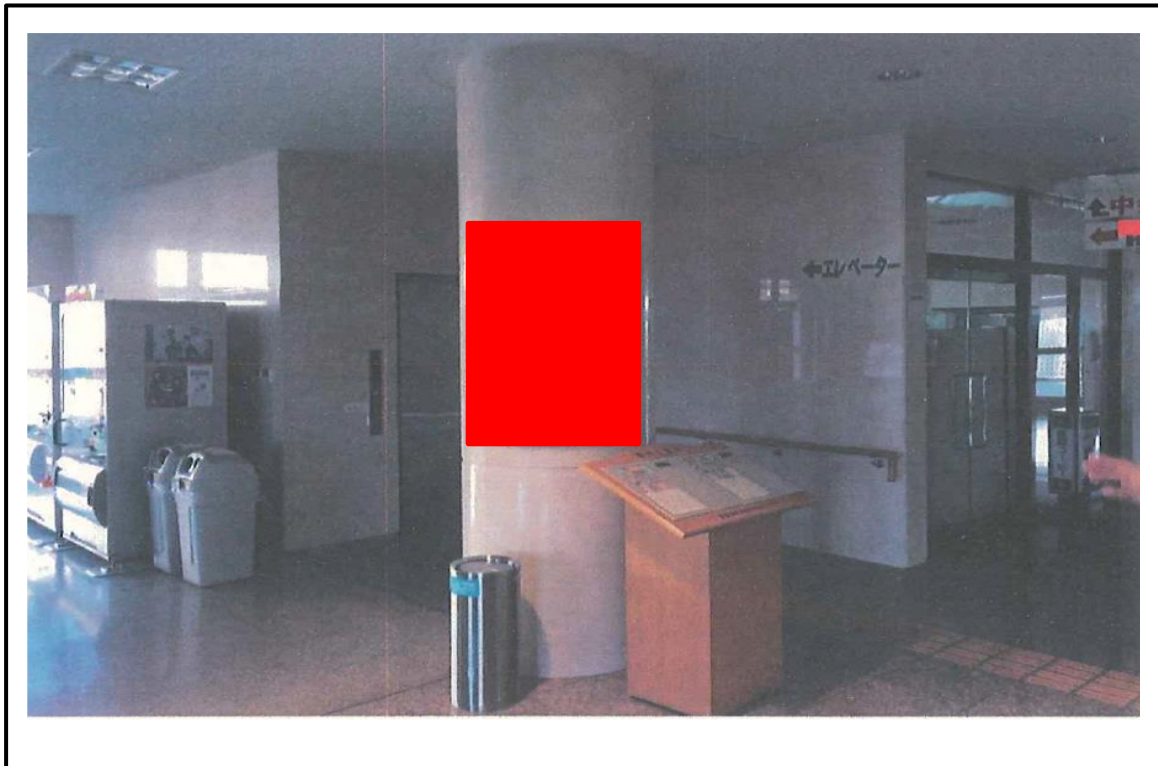
5. 特記事項

<ul style="list-style-type: none">・ 広告枠は1階ロビー（位置図, 写真のとおり）に設置すること。・ 広告枠は柱に取り付けができるよう湾曲した形状のものとする。
--

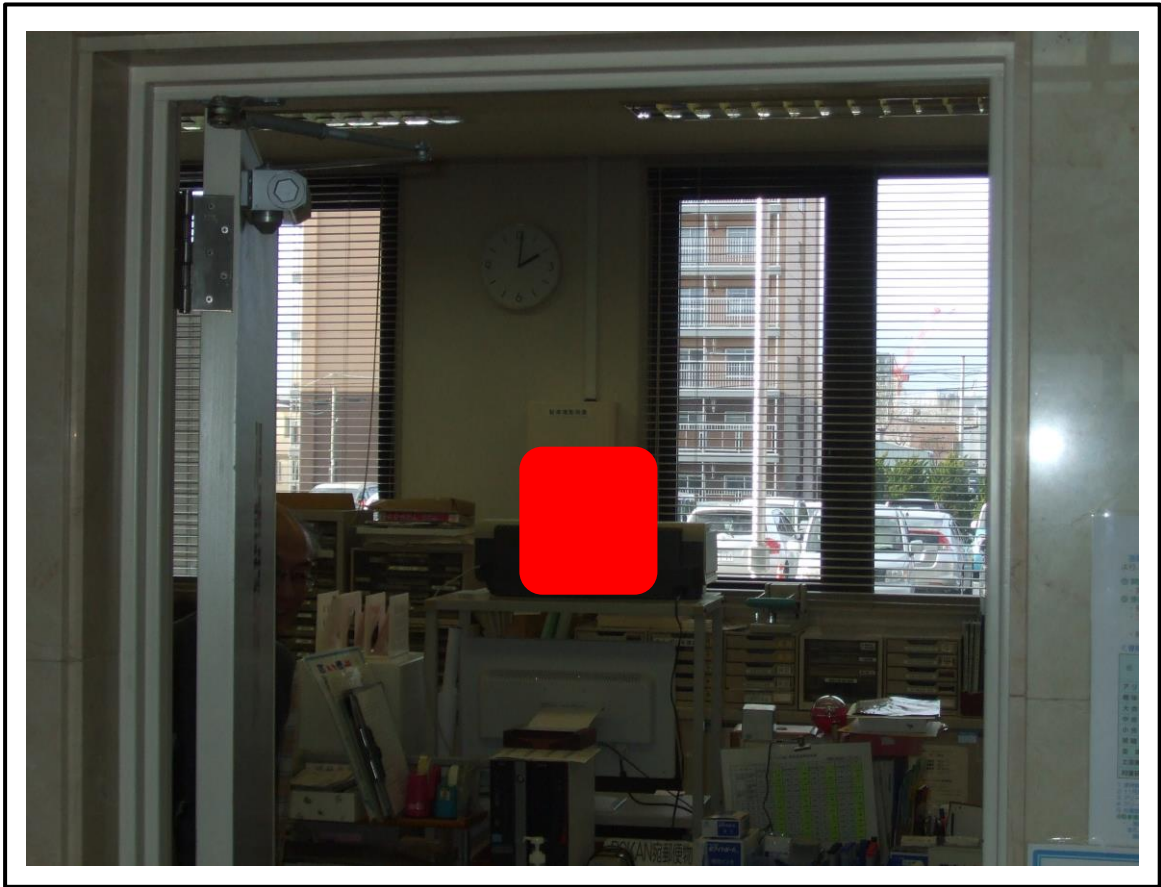
6. 位置図



7. 広告設置箇所写真



8. AED設置箇所写真



物件調書【8】

1. 施設概要

施設名	函館市戸井支所
所在地	(地 番) 函館市館町3番地1
	(住居表示) 函館市館町3番1号
開館時間	午前8時45分～午後5時30分
休館日	土曜日, 日曜日, 祝日および12月29日から1月3日
1年間の施設利用者数(概数)	3,500人

2. 設置場所

場所	1階 正面玄関内	設置台数	1台
アクセス	利用者	来庁者が利用可能	
	時間	開庁時間のみ利用可能	

3. 広告付きAEDに関する仕様

筐体等の種別	
広告枠が筐体と別になっている壁掛け式	
筐体の大きさ[幅×高さ×奥行]	広告枠の大きさ[幅×高さ]
[42 cm×45.5 cm×20 cm]程度	[60 cm×100 cm]程度

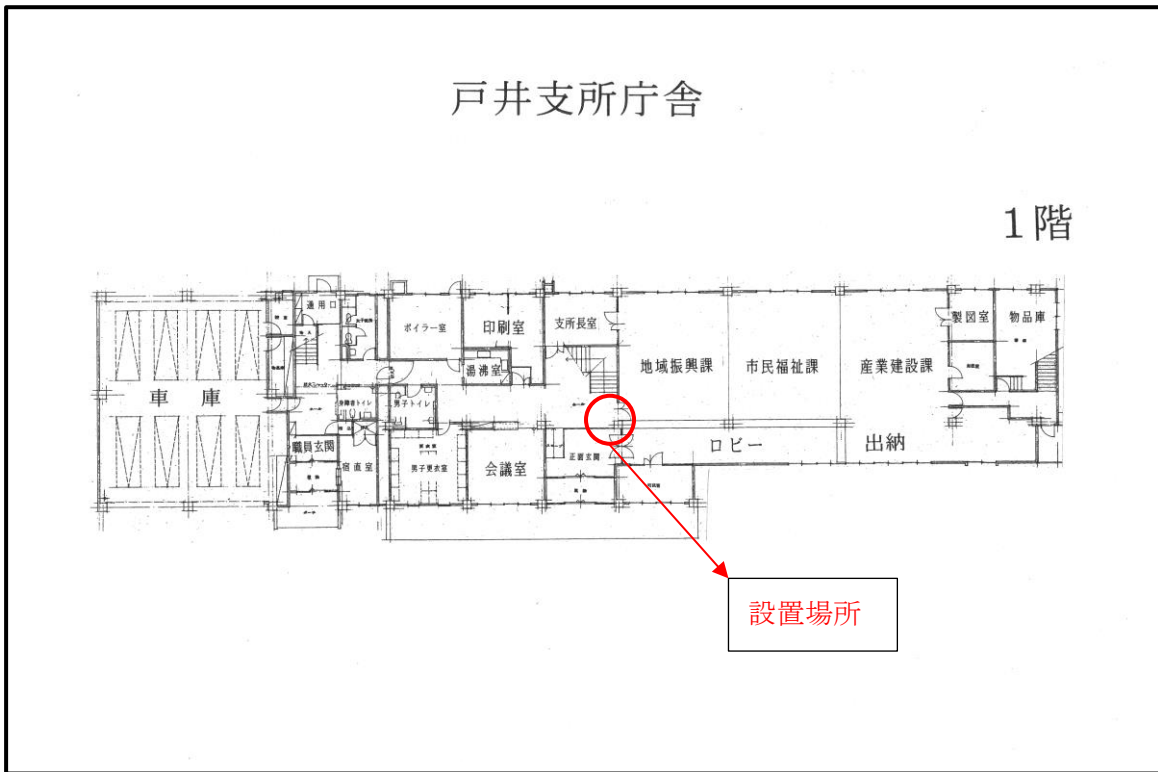
4. 施設所管課および連絡先

施設所管課	戸井支所地域振興課		
所在地	函館市館町3番地1号		
担当者	川島	連絡先	0138-82-2111

5. 特記事項

<ul style="list-style-type: none">・ 広告枠は壁掛け式AEDの上方(位置図, 写真のとおり)に設置すること。

6. 位置図



7. 写真



物件調書【9】

1. 施設概要

施設名	函館アリーナ
所在地	(地 番) 函館市湯川町1丁目32番1のうち外2筆
	(住居表示) 函館市湯川町1丁目32番2号
開館時間	午前9時～午後10時
休館日	12月31日～1月3日および毎月2日程度(不定期)
1年間の施設利用者数(概数)	172,000人

2. 設置場所

場所	メインアリーナ側1階正面入り口横	設置台数	1台
アクセス	利用者	施設利用者および施設見学者が利用可能	
	時間	開館時間のみ利用可能	

3. 広告付きAEDに関する仕様

筐体等の種別	
広告枠が本体と別になっているキャリアタイプ	
筐体の大きさ[幅×高さ×奥行]	広告枠の大きさ[幅×高さ]
[ー]程度	[65 cm×90 cm]程度

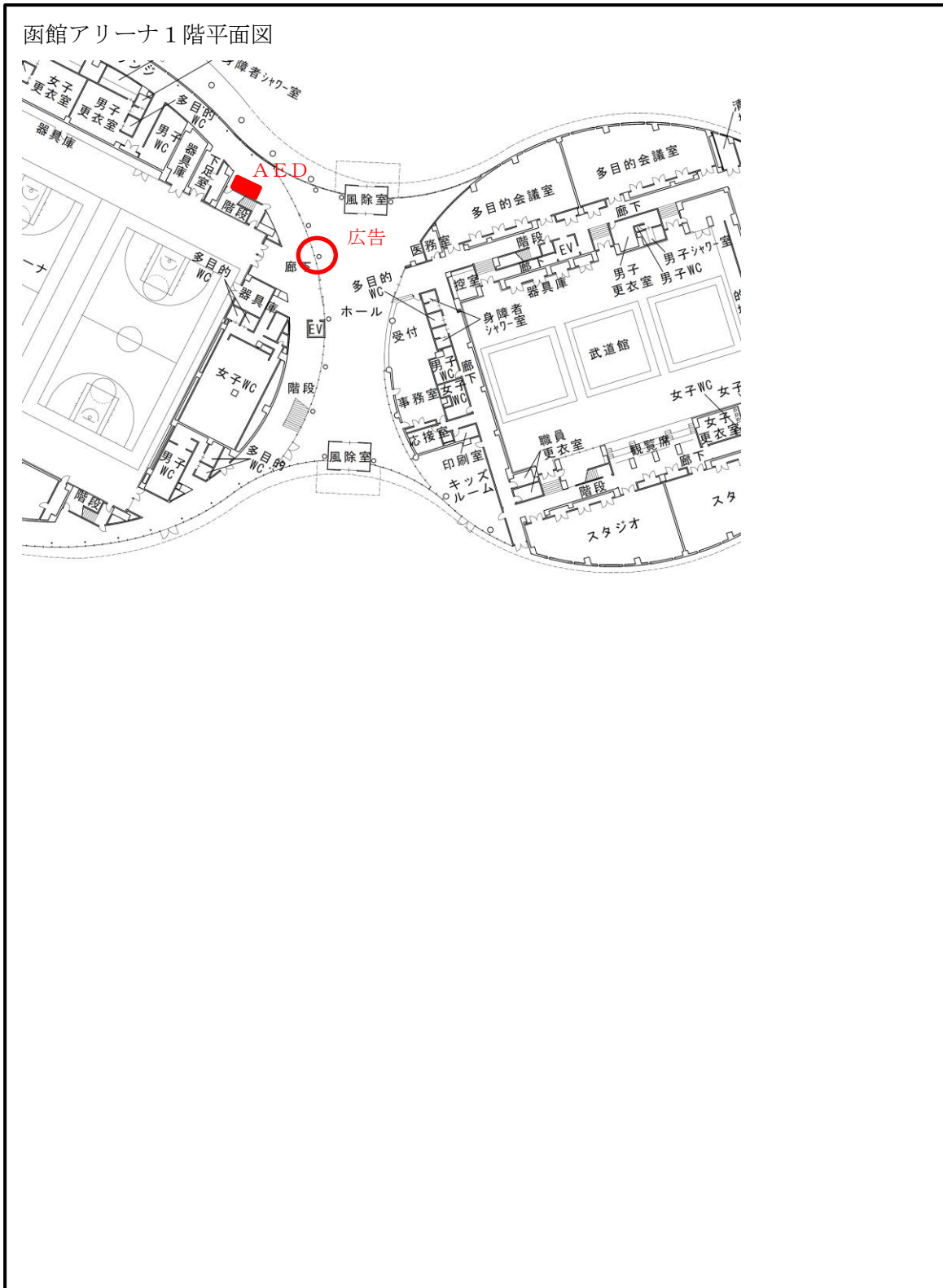
4. 施設所管課および連絡先

施設所管課	教育委員会生涯学習部スポーツ振興課		
所在地	函館市東雲町4番13号		
担当者	畑村	連絡先	0138-21-3477

5. 特記事項

<ul style="list-style-type: none"> ・ 広告枠は1階ホール(位置図, 写真のとおり)に設置すること。 ・ 広告枠は柱に取り付けができるよう湾曲した形状のものとする。 ・ 広告掲示期間および取付・取外時において, 柱への損傷が無いよう十分に配慮すること。
--

6. 位置図



7. 写真

広告掲示場所



AED設置場所



物件調書【10】

1. 施設概要

施設名	函館アリーナ
所在地	(地番) 函館市湯川町1丁目32番1のうち外2筆
	(住居表示) 函館市湯川町1丁目32番2号
開館時間	午前9時～午後10時
休館日	12月31日～1月3日および毎月2日程度(不定期)
1年間の施設利用者数(概数)	172,000人

2. 設置場所

場所	サブアリーナ側2階トレーニング室入口	設置台数	1台
アクセス	利用者	施設利用者および施設見学者が利用可能	
	時間	開館時間のみ利用可能	

3. 広告付きAEDに関する仕様

筐体等の種別	
広告枠が本体と別になっているキャリアタイプ	
筐体の大きさ[幅×高さ×奥行]	広告枠の大きさ[幅×高さ]
[ー]程度	[65 cm×90 cm]程度

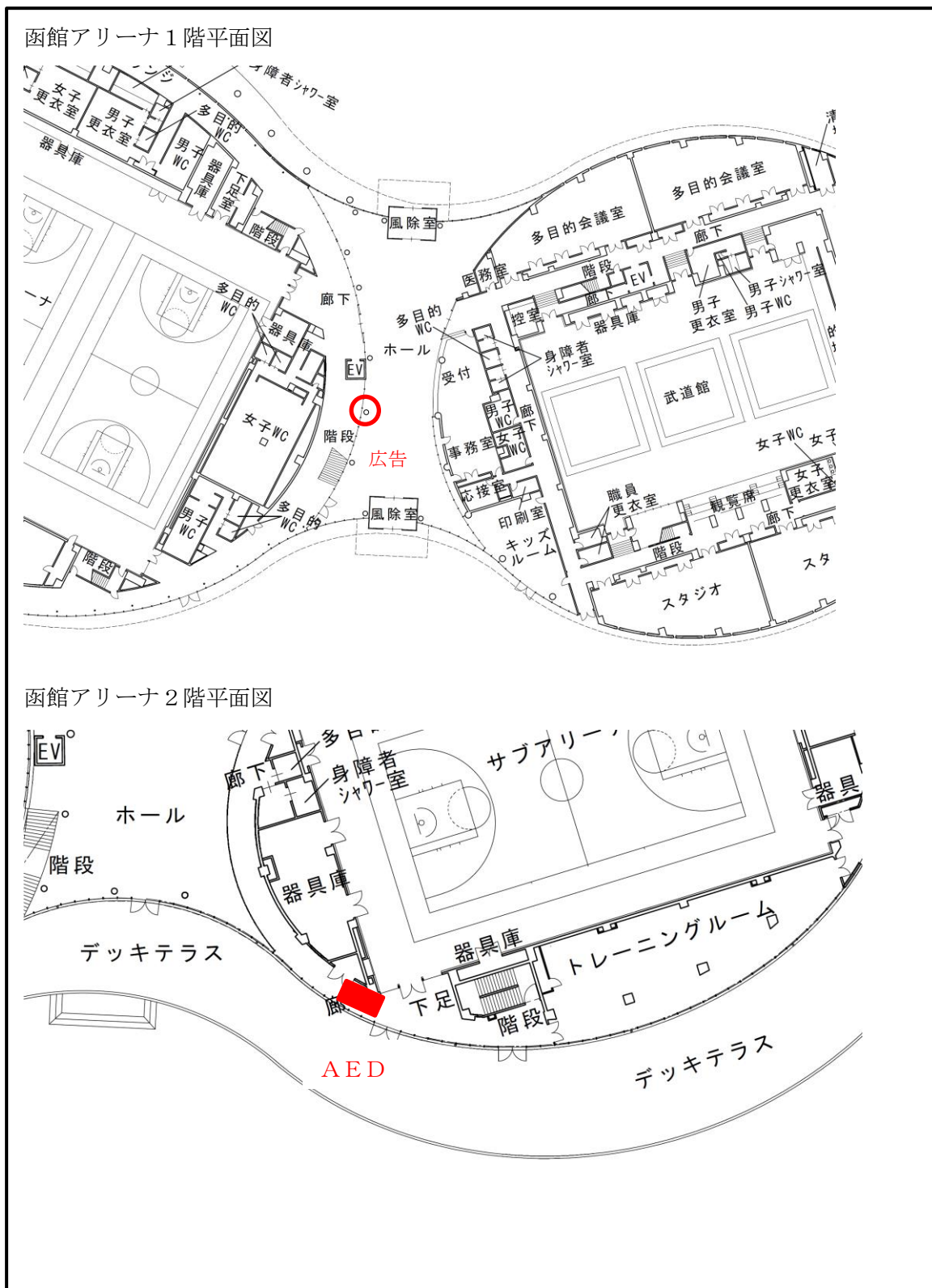
4. 施設所管課および連絡先

施設所管課	教育委員会生涯学習部スポーツ振興課		
所在地	函館市東雲町4番13号		
担当者	畑村	連絡先	0138-21-3477

5. 特記事項

<ul style="list-style-type: none">・ 広告枠は1階ホール(位置図, 写真のとおり)に設置すること。・ 広告枠は柱に取り付けができるよう湾曲した形状のものとする。・ 広告掲示期間および取付・取外時において, 柱への損傷が無いよう十分に配慮すること。
--

6. 位置図



7. 写真

広告掲示場所



AED設置場所



物件調書【11】

1. 施設概要

施設名	函館市民プール
所在地	(地 番) 函館市千代台町135番61
	(住居表示) 函館市千代台町22番5号
開館時間	午前10時～午後9時
休館日	12月31日～1月3日, 3月下旬～4月上旬の10日程度および毎月2日程度(不定期)
1年間の施設利用者数(概数)	76,000人

2. 設置場所

場所	25mプール入口	設置台数	1台
アクセス	利用者	施設利用者および施設見学者が利用可能	
	時間	開館時間のみ利用可能	

3. 広告付きAEDに関する仕様

筐体等の種別	
広告枠が本体と別になっているキャリアタイプ	
筐体の大きさ[幅×高さ×奥行]	広告枠の大きさ[幅×高さ]
[-]程度	[60cm×100cm]程度

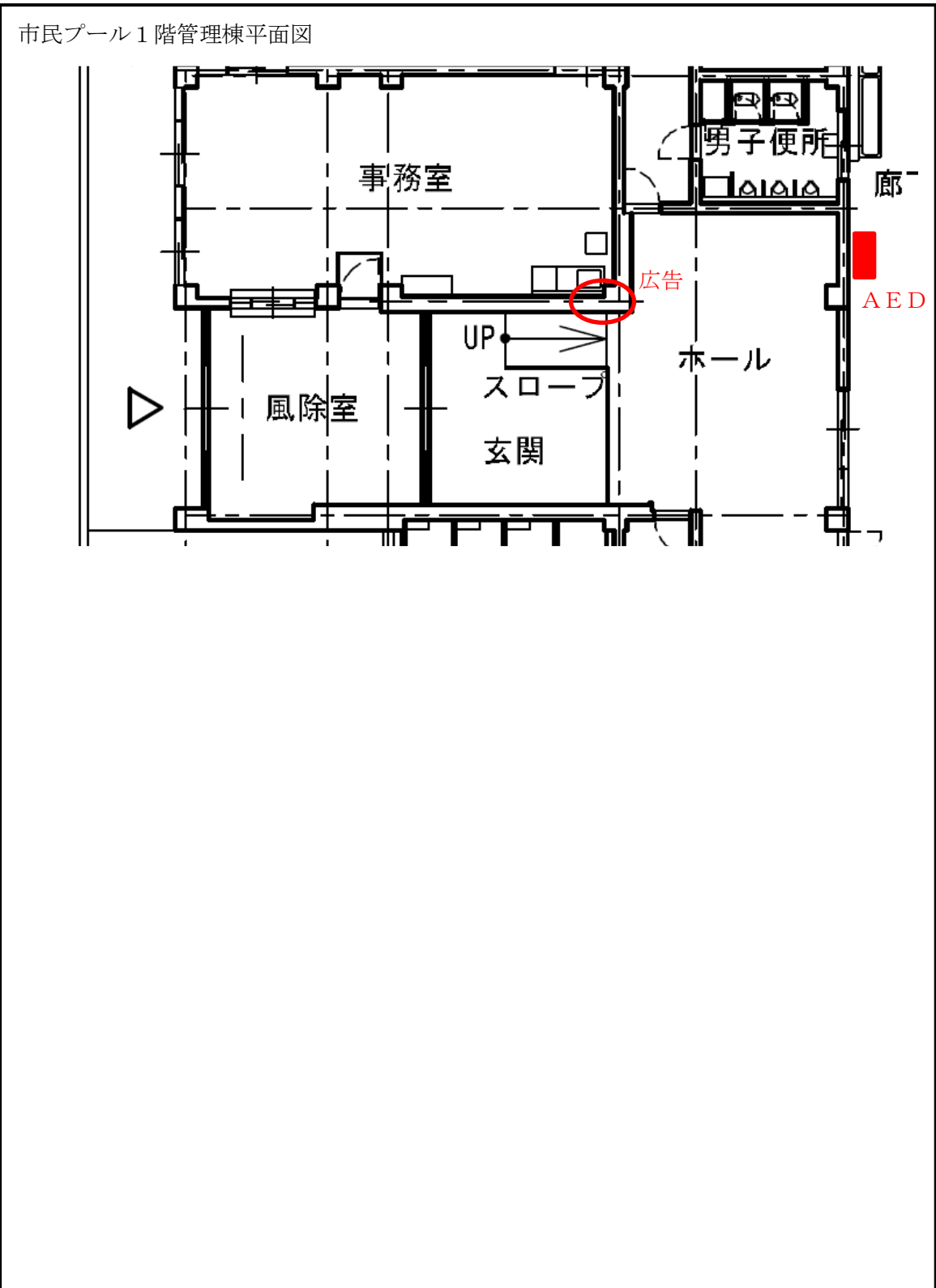
4. 施設所管課および連絡先

施設所管課	教育委員会生涯学習部スポーツ振興課		
所在地	函館市東雲町4番13号		
担当者	大川	連絡先	0138-21-3475

5. 特記事項

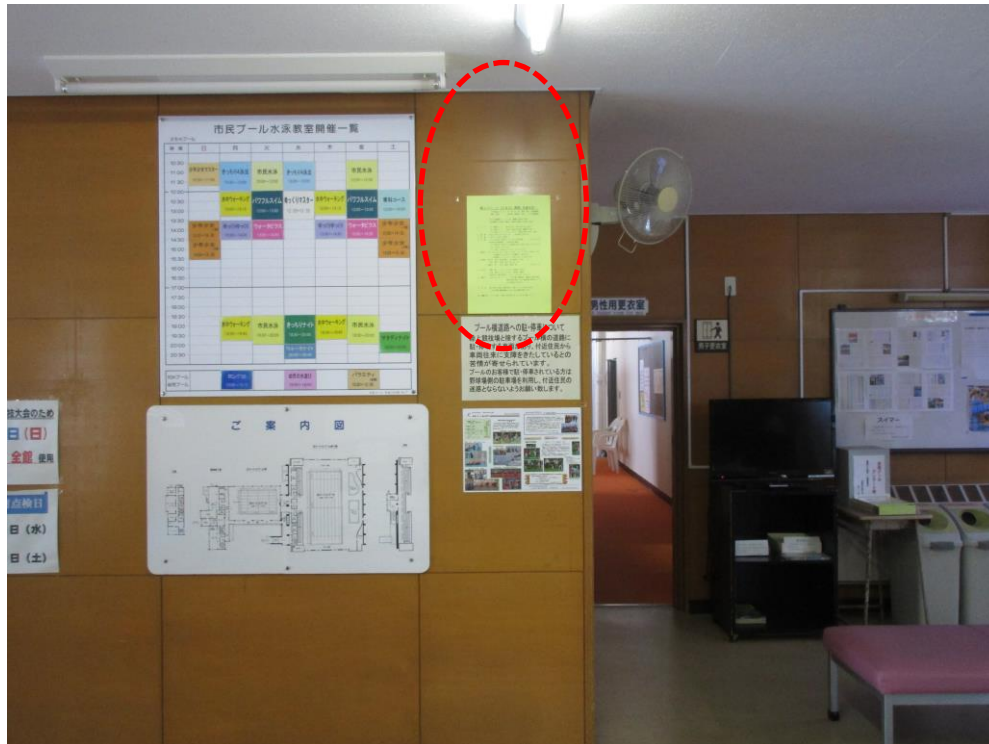
<ul style="list-style-type: none">・ 広告枠は1階ロビー(位置図, 写真のとおり)に設置すること。
--

6. 位置図



7. 写真

広告掲示場所



A E D 設置場所



物件調書【12】

1. 施設概要

施設名	函館市民プール
所在地	(地 番) 函館市千代台町135番61
	(住居表示) 函館市千代台町22番5号
開館時間	午前10時～午後9時
休館日	12月31日～1月3日および毎月2日程度(不定期)
1年間の施設利用者数(概数)	76,000人

2. 設置場所

場所	50mプール入口	設置台数	1台
アクセス	利用者	施設利用者および施設見学者のみ利用可能	
	時間	開館時間のみ利用可能	

3. 広告付きAEDに関する仕様

筐体等の種別	
広告枠が本体と別になっているキャリアタイプ	
筐体の大きさ[幅×高さ×奥行]	広告枠の大きさ[幅×高さ]
[-]程度	[60cm×100cm]程度

4. 施設所管課および連絡先

施設所管課	教育委員会生涯学習部スポーツ振興課		
所在地	函館市東雲町4番13号		
担当者	大川	連絡先	0138-21-3475

5. 特記事項

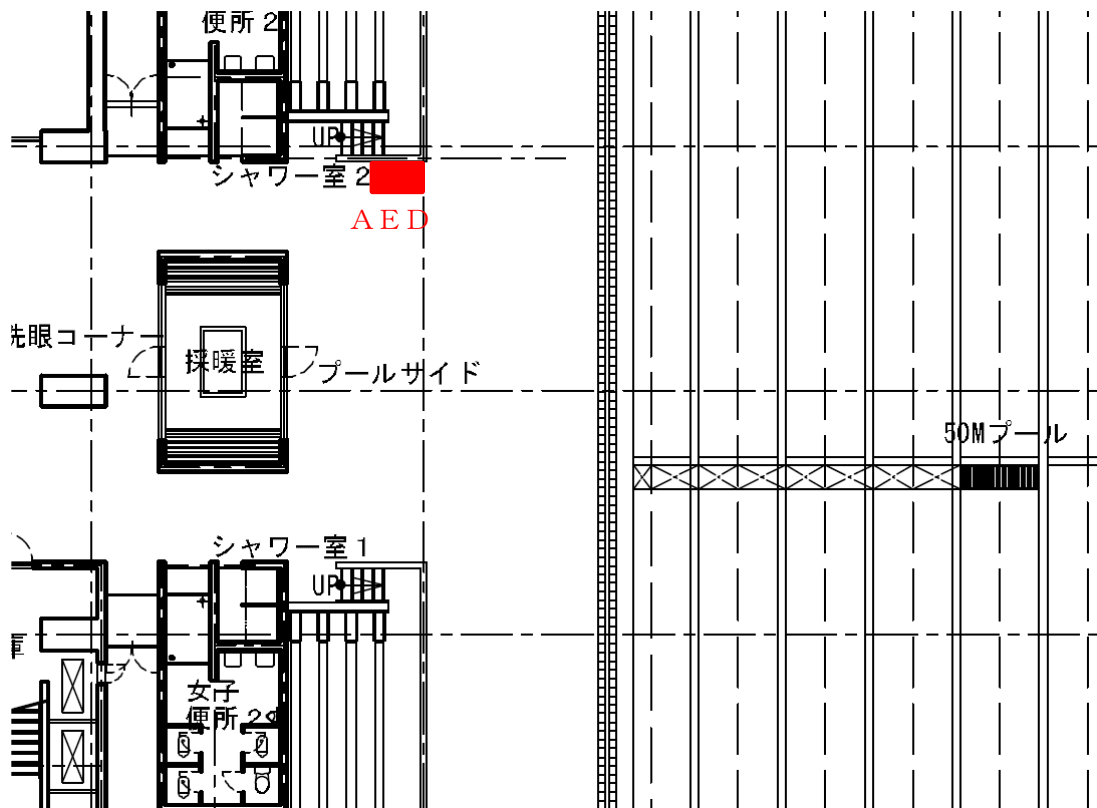
<ul style="list-style-type: none">・広告枠は1階ロビー(位置図, 写真のとおり)に設置すること。

6. 位置図

市民プール1階管理棟平面図

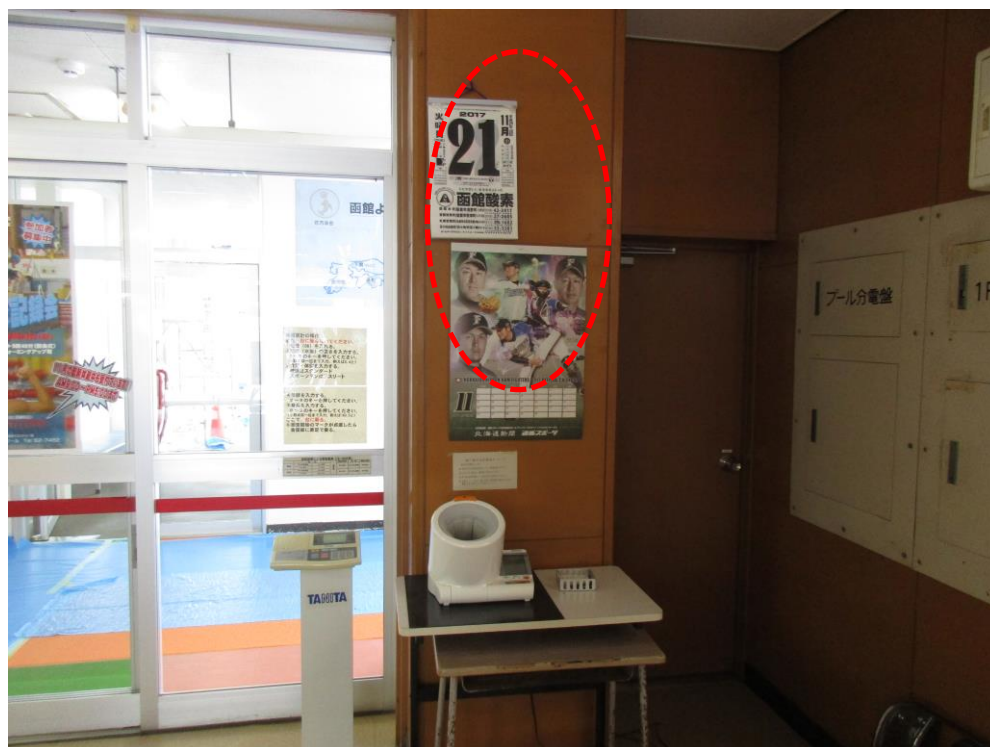


市民プール50mプール平面図



7. 写真

広告掲示場所



AED設置場所

