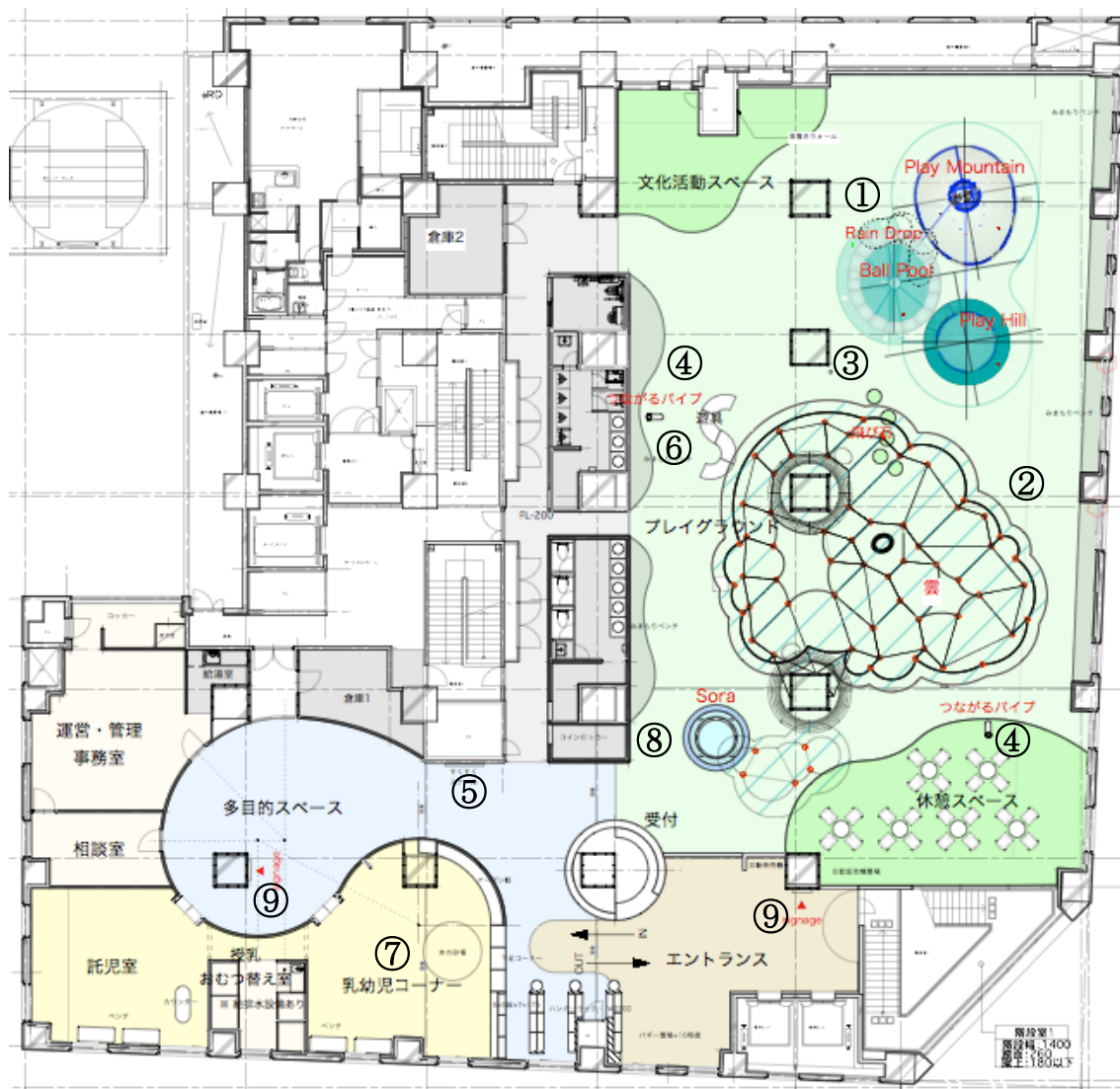


はこだてキッズプラザ施設概要

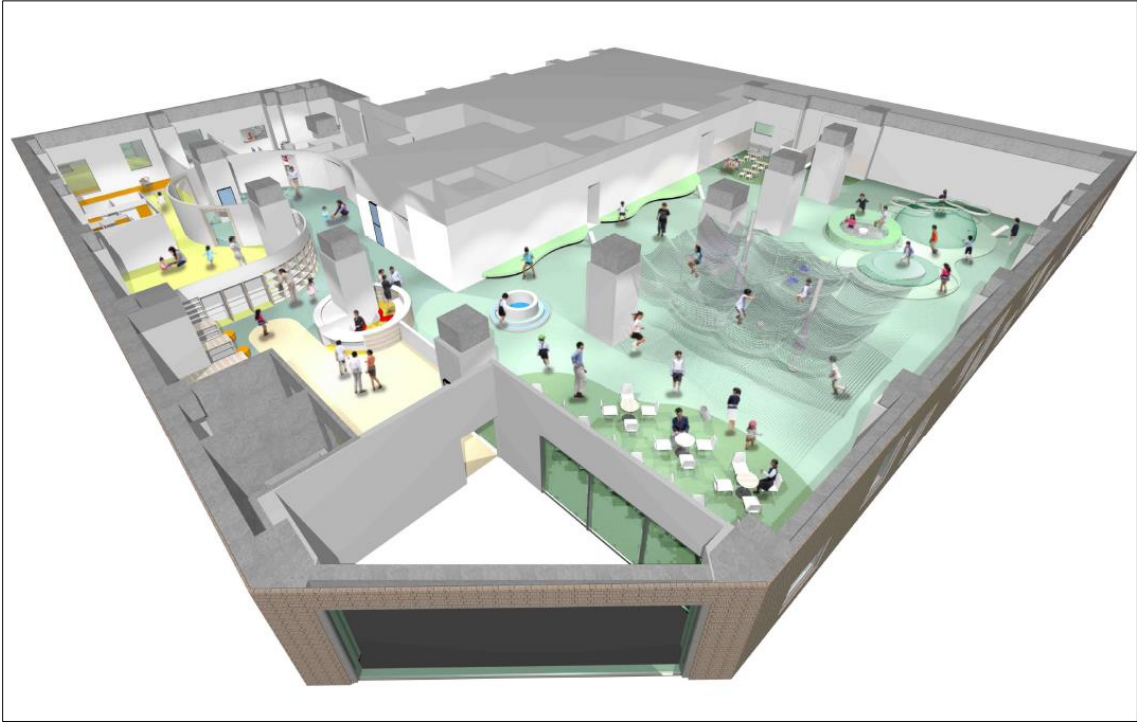
【 目 次 】


1 コンテンツの内容

- ① 大型複合遊具
- ② ネット複合遊具
- ③ 飛び石
- ④ つながるパイプ
- ⑤ すくすくスケール™
- ⑥ 小中遊具
- ⑦ 木の砂場
- ⑧ S o r a
- ⑨ インタラクティブサイネージ



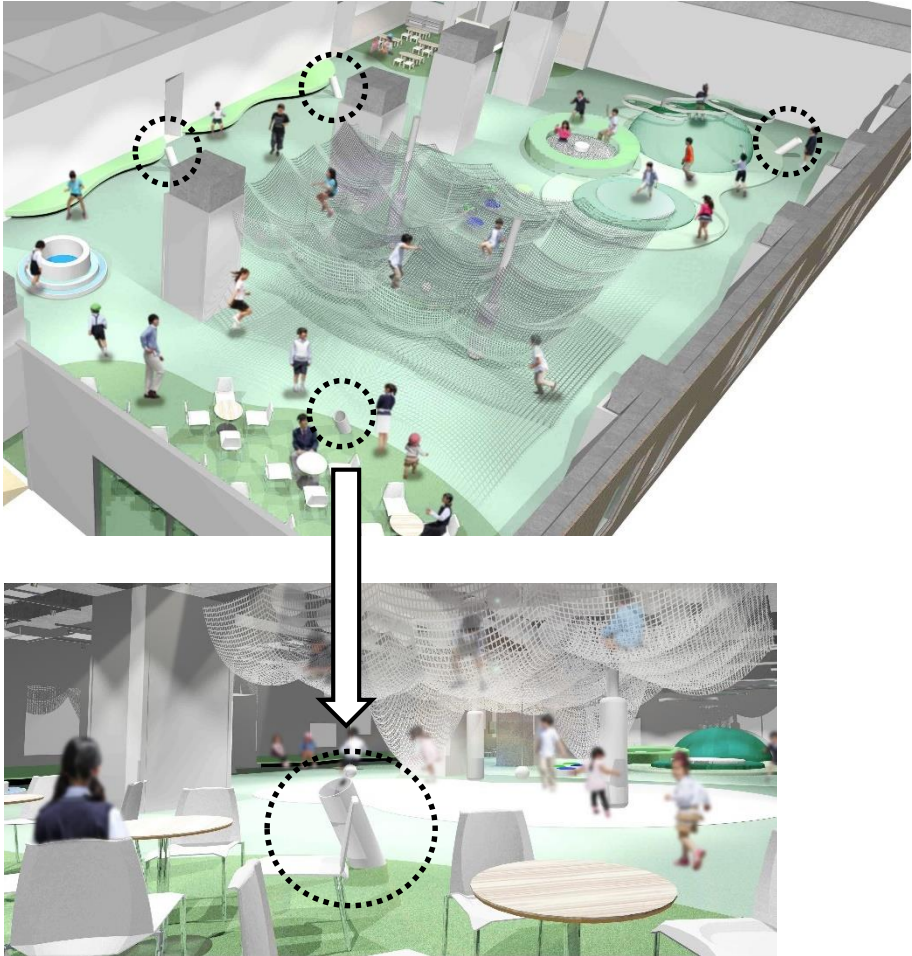
※ここで示しているコンテンツ内容等については、実際とは多少異なる場合があります。



名 称	大型複合遊具	①
概 要	山や丘，池をイメージした大型複合遊具	
内 容	<p>(1)山 (Play Mountain)</p> <ul style="list-style-type: none"> ・登る，すべりおりるなどの遊びが体験できる山をイメージした遊具。(高さ 1,200 mm程度) <p>(2)丘 (Play Hill)</p> <ul style="list-style-type: none"> ・エアーマットトランポリンにより飛び跳ねることのできる丘をイメージした遊具。(高さ 400 mm程度) ・飛び跳ねると，その動作を検知して，送風機を作動させ，風を感じられる仕組みがある。 <p>(3)池 (Ball Pool, Rain Drop)</p> <ul style="list-style-type: none"> ・エアチューブを周囲にめぐらせた，池をイメージしたボールプールで，中央部に光の演出を行うライト機器を設置。(高さ 450～600 mm程度) ・天井部には，ボールを投げ入れると下に落ちてくる仕掛け (Rain Drop) を備えている。 	
体験人数	20～30名程度	
体験時間	制限なし	
イメージ		
その他	利用状況により，運営スタッフによる入場制限の可能性あり	

名 称	ネット複合遊具	②
概 要	雲をイメージしたネット式の大型複合遊具	
内 容	<p>(1)雲</p> <ul style="list-style-type: none"> ・天井からつるされた雲状のネット遊具。 ・登る，下りる，転がるなどの体験ができるほか，天井部はミラー状となっており，広がり感を演出。 	
体験人数	20～30名程度	
体験時間	制限なし	
イメージ		
その他	利用状況により，運営スタッフによる利用制限の可能性あり	



名 称	飛び石	③
概 要	上に乗ると音の出る飛び石状の遊具	
内 容	<ul style="list-style-type: none"> ・飛び石の上に乗ると、様々な効果音などが鳴る遊具。 ・大小、高さの異なる飛び石5個のうち、3個に重さを検知するセンサーと効果音等を出力する仕組みを設置している。 	
体験人数	2～3名	
体験時間	制限なし	
イメージ		
その他	なし	


名 称	つながるパイプ	④
概 要	床から突き出た円筒状の双方向コミュニケーション遊具	
内 容	<ul style="list-style-type: none"> ・マイクおよびスピーカーが内蔵された音声でやり取りのできる円筒状の遊具。 ・2セット設置。 	
体験人数	4名程度（1組2名×2セット）	
体験時間	制限なし	
イメージ		
その他	なし	

名 称	すくすくスケール™	⑤
概 要	映像の柱のようなCGグラフィックによる身長測定器	
内 容	<ul style="list-style-type: none"> ・ディスプレイの前に立つと、センサーで身長を検知し、ディスプレイ上にその測定経過や結果等をグラフィック表現する。 ・表示されるグラフィックは2種類用意し、自動的に入れ替える仕組み。 	
体験人数	1名程度	
体験時間	制限なし	
イメージ		
その他	「すくすくスケール™」はソニーピーシーエル株式会社が登録出願中の商標。	

名 称	小中遊具	⑥
概 要	フロア内に配置する可動式の遊具	
内 容	<p>(1) トンネル</p> <ul style="list-style-type: none"> ・ F R P 素材でできた連結可能な直径 600 mm 程度のトンネル状の遊具 ・ 4 個をドーナツ状につなげたり，蛇行させることも可能で，くぐる，のぞく，かくれるなどの体験ができる。 	
体験人数	1～2人	
体験時間	制限なし	
イメージ		
その他	なし	

名 称	木の砂場	⑦
概 要	木枠に木の玉が敷き詰められた遊具	
内 容	<ul style="list-style-type: none"> ・直径 2,400 mm程度の木枠で囲まれた中に、ピンポン玉程度（直径 35 mm程度）の木製の玉が敷き詰められた遊具。 ・木のぬくもりや香りを感じながら遊ぶことのできる遊具。 ・乳幼児コーナーに設置。 	
体験人数	5～10名程度	
体験時間	制限なし	
イメージ		
その他	なし	

名 称	S o r a	⑧
概 要	3階と4階を映像と音でつなぐバーチャルな吹き抜け	
内 容	<p>・あたかもそこに本当の吹き抜けが存在するような不可思議な体感ができる映像と音のコンテンツ。</p> <p>(1) 3階</p> <ul style="list-style-type: none"> ・3階から天井を見上げると、4階の人が3階をのぞいている様子が4階の音とともに伝わる仕組みのコンテンツ。 <p>(2) 4階</p> <ul style="list-style-type: none"> ・4階から床をのぞき込むと、3階の人が4階を見上げている様子が3階の音とともに伝わる仕組みのコンテンツ。 	
体験人数	3階：10名程度，4階：5名程度	
体験時間	制限なし	
イメージ	<p>(1) 4階</p>  <p>(2) 3階</p> 	
その他	利用状況により，運営スタッフによる利用制限の可能性あり	

名 称	インタラクティブサイネージ	⑨
概 要	人の動きや顔認識の技術によって様々なインタラクティブコンテンツを体験できるコンテンツ	
内 容	<ul style="list-style-type: none"> ・ HDカメラの映像をリアルタイムにAR処理するソニーのインタラクティブコンテンツ「M!TENE」を使用し、オリジナルのコンテンツを設定。 ・ 既存の多様な画面前の人の動きに反応するインタラクティブコンテンツや、顔の大きさや向きに合わせて合成するARコンテンツも利用可能で、映像等の取り込みでオリジナルコンテンツの作成も可能。 ・ 2台設置 	
体験人数	1～3名程度	
体験時間	制限なし	
イメージ		
その他	なし	