

平成30年

第3回市議会定例会 議案第20号

区域外道路の認定の承諾について

道路法（昭和27年法律第180号）第8条第3項および第4項の規定により，平成30年7月20日七飯町から別紙のとおり，区域外道路の認定について申入れがなされたので，これについて承諾するものとする。

平成30年9月3日提出

函館市長 工藤 壽 樹



七土木第 155 号  
平成30年 7月20日

函館市長 工藤 壽樹 様

七飯町長 中宮 安



区域外における路線認定の承諾について (依頼)

このことについて、貴市との行政界に架かる橋梁を当町で管理するため、七飯町道の起点を変更するにあたり、下記のとおり行政界を超えて貴市区域内まで路線認定する必要がありますので、道路法第8条第3項の規定に基づき、貴職の承諾をいただきたく、お願い申し上げます。

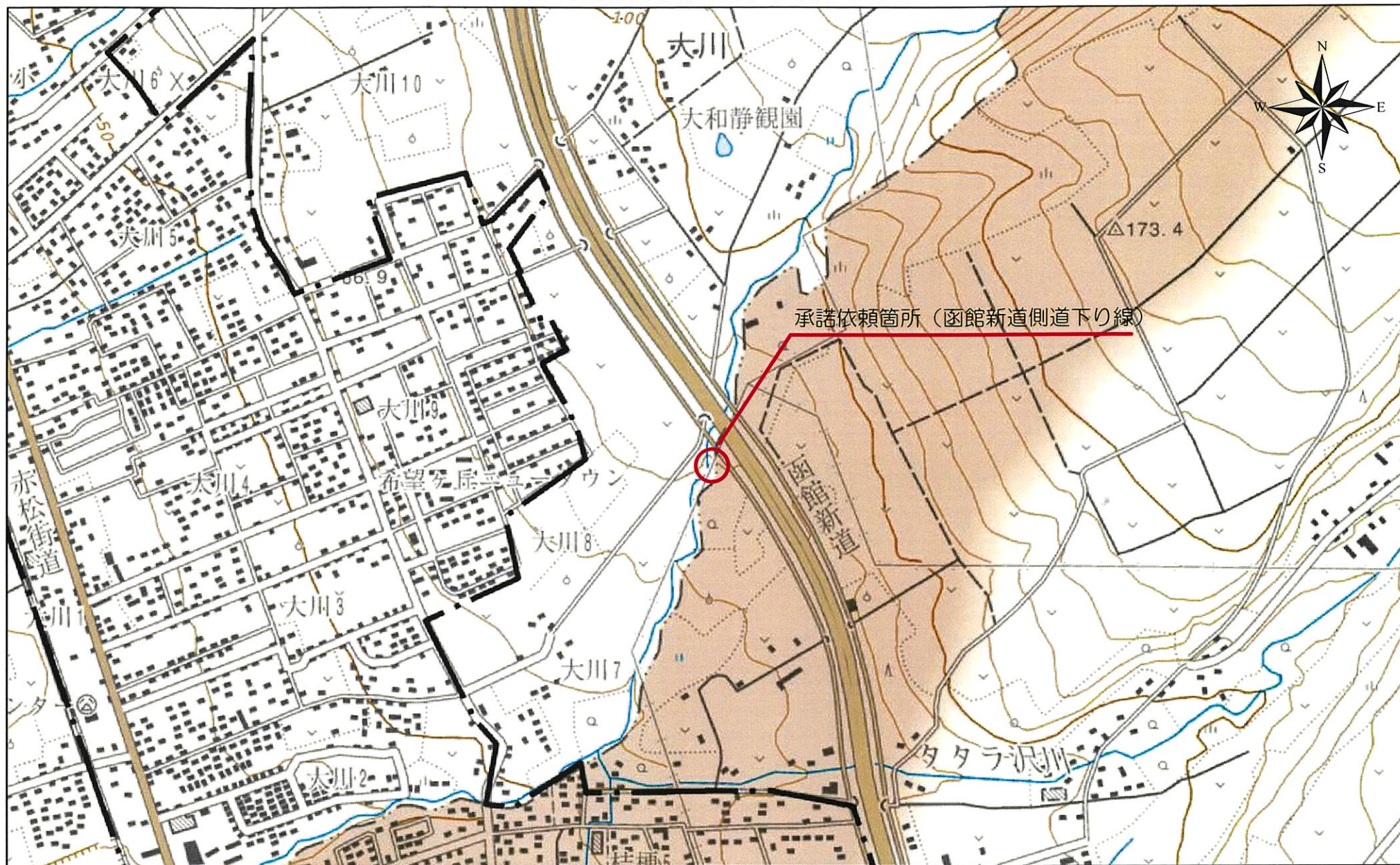
記

- |   |       |  |
|---|-------|--|
| 1 | 路線名   | 七飯町道函館新道側道下り線                          |
| 2 | 区域外延長 | L = 5.3 m                              |
| 3 | 区域外幅員 | W = 9.0 m                              |
| 4 | 区域外箇所 | 亀田郡七飯町字大川409番2地先から<br>函館市桔梗町454番16地先まで |

(七飯町経済部土木課管理係)

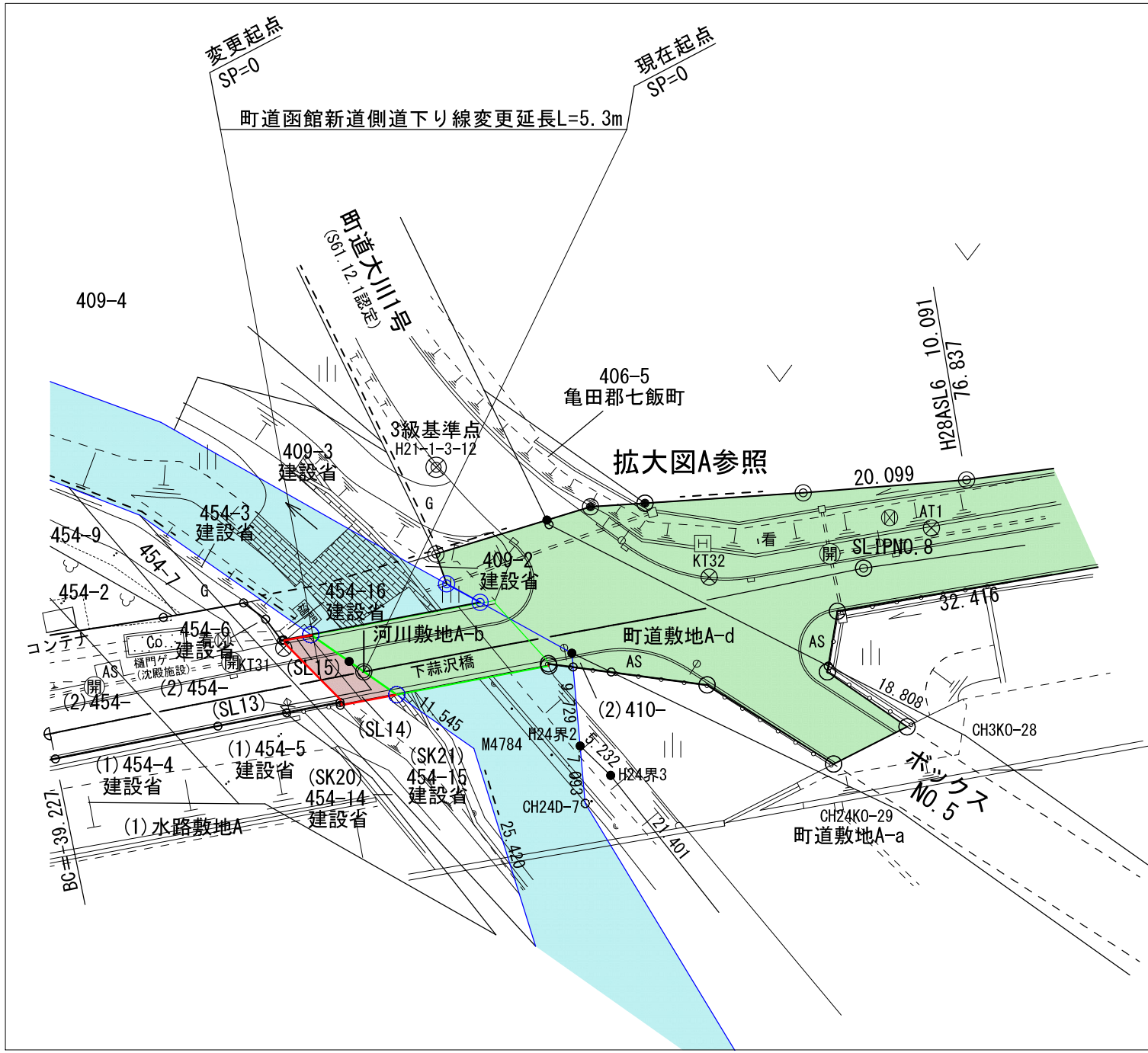
電話：0138-65-5795

# 函館新道側道下り線位置図



0 250 500 1,000メートル 1:10,000





変更起点 SP=0  
 現在起点 SP=0  
 町道函館新道側道下り線変更延長L=5.3m

町道大川川堤  
 (S91.12.1認定)

406-5  
 亀田郡七飯町

拡大図A参照

H28ASL6 10.091  
 76.837

20.099

32.416

18.808

CH24KO-29  
 町道敷地A-a

|     |           |      |  |
|-----|-----------|------|--|
| 凡例  |           |      |  |
|     | 起点変更前道路区域 |      |  |
|     | 起点変更後道路区域 |      |  |
|     | 河川区域      |      |  |
| 年度  | 平成30年度    |      |  |
| 路線名 | 函館新道側道下り線 |      |  |
| 図面名 | 平面図       |      |  |
| 縮尺  | S=1:500   | 図面番号 |  |
| 七飯町 |           |      |  |