

3/31までの定期接種はお済みですか？高齢者肺炎球菌ワクチン

肺炎球菌とは

肺炎球菌は主に気道の分泌物に含まれる細菌で、唾液などを通じて飛沫感染し、気管支炎や肺炎、敗血症などの重い合併症を引き起こすことがあります。

肺炎球菌感染症とワクチンの効果

日本人の死因の第3位は肺炎です。その約3分の1は肺炎球菌が原因といわれています。肺炎球菌ワクチンを接種すると、肺炎にかかりにくくなり、かかっても重症になることを予防する効果が期待できます。

市では、26年度から毎年、対象年齢となった方へ7月下旬に紫色の封書でご案内を郵送しています。28年度接種対象者の方は、一度きりの定期接種の機会を逃さないようご注意ください。なお、接種対象者でご案内が届いていない方や封書をなくされた方は、保健予防課にご連絡ください。

※ 過去に接種したことがある場合や下記対象者以外の方で接種する場合は、全額自己負担（任意接種）となります。

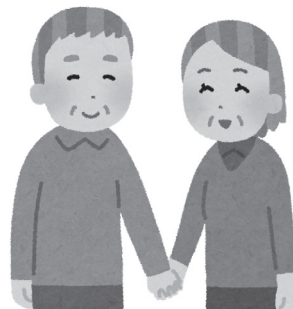
接種対象者

過去に肺炎球菌ワクチンを接種したことがない方で、

- ① 下表の生年月日に該当する方
- ② 接種日に60～64歳で、身体障害者1級相当の心臓、腎臓、呼吸器の機能障害、ヒト免疫不全ウイルスによる免疫機能障害を有する方

28年度接種対象者

対象年齢	生年月日
65歳	昭和26年4月2日～昭和27年4月1日
70歳	昭和21年4月2日～昭和22年4月1日
75歳	昭和16年4月2日～昭和17年4月1日
80歳	昭和11年4月2日～昭和12年4月1日
85歳	昭和6年4月2日～昭和7年4月1日
90歳	大正15年4月2日～昭和2年4月1日
95歳	大正10年4月2日～大正11年4月1日
100歳	大正5年4月2日～大正6年4月1日



接種費用（自己負担額）

4,000円 ※ 28年度市民税非課税世帯（生活保護受給世帯を除く）の方は無料

実施場所

市内の委託医療機関（かかりつけ医療機関で接種可能かどうか直接ご確認ください。）

実施期間（28年度）3月31日(金)まで

お問合せ 保健予防課 ☎32-1547

3月号は2月28日(火)
までに配布します

人口と世帯

世帯数

143,561世帯 (105減)

人口

総数 265,503人 (185減)

男性 120,900人 (85減)

女性 144,603人 (100減)

平成28年12月末現在

()内は前月比

HP 消費者金融のカードや
クレジットカードを
他人に渡さないで！

消費者金融のカードやクレジットカードを他人に渡したり、貸したりした場合、知らない間に使われたとしても、支払義務はカードの名義人にあります。

「迷惑はかけない」「謝礼を払う」などと頼まれても、絶対に自分のカードを他人に渡してはいけません！

また、カードだけでなく、車のローンや携帯電話などを知り合いの代わりに契約するということも同様です。

借金問題でお悩みなら、今すぐ市役所へご相談を！

借金相談専用ダイヤル

☎21-3160 暮らし安心課

受付 平日8:45～17:30



HP 町会・自治会に加入しましょう

隣近所も大家族 入って安心 町会活動

職員募集

詳しくは各施設・担当者までお問い合わせ下さい。〈広告〉

1 介護職員
(介護福祉士)

2 介護職員
(常勤・パート)
未経験者歓迎

3 入浴専従
(非常勤・パート)
未経験者歓迎

4 介護支援
専門員

5 夜勤専従
(常勤)

実務経験3年以上で
介護福祉士の
受験資格が得られます。

特定施設入居者生活介護施設

泰安の郷 舟海

函館市船見町5番20号 TEL(0138)24-0088

(介護予防)認知症対応型共同生活介護

泰安の郷 海願

函館市海岸町9番30号 TEL(0138)62-5577

認知症対応型共同生活介護

グループホーム よろこびの家 菜景

函館市松陰町1番43号 TEL(0138)32-7070

認知症対応型共同生活介護

グループホーム よろこびの家 日吉

函館市日吉町3丁目20番25号 TEL0138-33-0505

株式会社 サポートライフ 函館本社 函館市栢根1丁目14番1号
TEL.0138-46-0255



医療法人社団 向仁会

函館市栢根1丁目14番1号
TEL.0138-46-0310