

登記年月日：平成22年11月22日

これは図面に記録されている内容を証明した書面である。
令和5年5月9日 函館地方務局

登記官

高橋淳



地 図 番 号	境界標の種類及び筆界点の記号又は点名		
	種類	コンクリート標	塩ビ杭
C2-12	既設	S119, S133, A1726, G104, G105, G106	CA141
	新設		
与点の種類	㊦. 公共基準点	㊧. 図根点	㊨. 登記基準点 ㊩. 多角点

地 番	1344
土地の所在	函館市川汲町

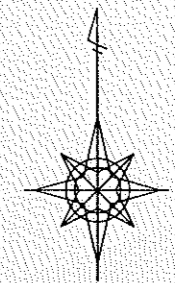
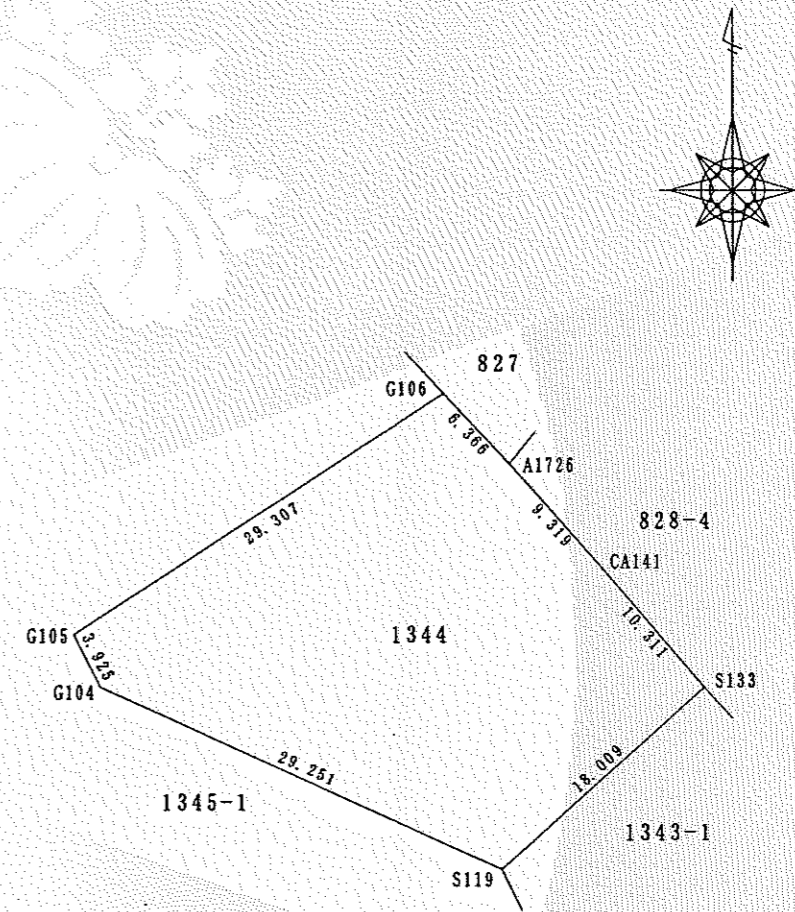
地積測量図

与点の成果（世界測地系）

測 点	X	Y
電子基準点鹿部	-217241.697	45991.318
電子基準点樺法華A	-240214.767	74102.166
電子基準点戸井	-250749.902	56505.624

座標求積表

地 番	1344				
測 点 名	X 座 標	Y 座 標	Yn+1-Yn-1	Xn (Yn+1-Yn-1)	距 離
G104	-232468.822	60242.599	-28.438	6610948.360036	3.925
G105	-232465.328	60240.811	22.834	-5308113.299552	29.307
G106	-232449.432	60265.433	28.927	-6724064.719464	6.366
A1726	-232454.121	60269.738	10.525	-2446579.623525	9.319
CA141	-232461.061	60275.958	12.940	-3008046.129340	10.311
S133	-232468.882	60282.678	-6.709	1559633.729338	18.009
S119	-232480.881	60269.249	-40.079	9317601.229599	29.251
		倍面積		-1379.547092	
		面積		689.773546	
		地積		689.77 m ²	



測量年月日	平成22年4月10日
座標系	世界測地系 XI系

作成者	函館市西旭岡町2丁目37番地5 土地家屋調査士 佐藤 耕 (平成22年11月16日作成)
-----	---

申請人	函館市長 西尾正範 (縮尺 1/500)
-----	----------------------