

広報 市政 はこだて

函館市ホームページ
ツイッター

<http://www.city.hakodate.hokkaido.jp/>
@Hakodate_PRで市政情報を配信中です。

市政広報テレビ番組
市政広報ラジオ番組

STV 毎週土曜日11:54
HBC 月～金曜日10:50
FMいるか 月～金曜日8:20、17:40の2回

■今月の主な内容

海の上に浮かぶクリスマスツリー、冬のイルミネーション・・・2P
冬を楽しもう！スケート・スキー場、そり山のご案内・・・2P
年末年始の市役所業務 休みは12/29～1/3・・・3P
28年度予算の執行状況・・・・・・・・・・・・・・4P
介護予防・日常生活支援総合事業が29年4月から始まります・・・5P
入学準備給付金を支給・・・・・・・・・・・・・・6P
市営・道営住宅の入居者募集・・・・・・・・・・・・7P

12 平成28年
2016
No.933

災害緊急情報を配信 函館市 ANSIN メール

消防や災害など緊急性の高い安心安全情報や市政情報を電子メールで配信しています。hkd-ansin@kml.jp へ空メールを送信または右のQRコードで配信登録できます。



冬に光り輝くクリスマスツリー



12月1日から25日まで「北海道新幹線開業記念 2016はこだてクリスマスファンタジー」が開催されます。

今年も姉妹都市のカナダ・ハリファックス市から贈られた幸せを呼ぶもみの木が約18,000キロの距離を越えて届きました。

高さ約20メートルの巨大なもみの木は、赤レンガ倉庫群前の海上で約14万個のイルミネーションで彩られ、人気の観光スポット・ベイエリアを温かな光で包み込みます。(写真は

昨年の様子を撮影したものです。)

毎日午後6時に打ち上げられる花火とともに、海上に浮かぶクリスマスツリーの点灯式やスーパードットツリーもお見逃しなく。

クリスマスファンタジーのイベントスケジュールはホームページ <http://www.hakodatexmas.com/> でお知らせしています。ぜひご覧ください。



海の上に浮かぶクリスマスツリー、冬のイルミネーション

北海道新幹線開業記念 2016はこだてクリスマスファンタジー

姉妹都市カナダ・ハリファックス市から贈られた「巨大もみの木」が赤レンガ倉庫群前の海上に飾られ、ベイエリアをイルミネーションの光で包みます。

点灯期間 12月1日(木)～25日(日) 午後4時半～午前0時

※ 点灯式は毎日午後6時(直前15分間は消灯)

※ 金・土曜日、22日～25日は翌朝午前2時まで

お問合せ 実行委員会 ☎27-3535

はこだてイルミネーション

「光に包まれた愛の街・函館」をテーマに、八幡坂や二十間坂など、歴史的な建物が建ち並ぶ元町地区の坂道にイルミネーションが灯されます。

点灯期間 12月1日(木)～2月28日(火) 日没～午後10時

お問合せ 実行委員会 ☎27-3535

五稜星の夢(ほしのゆめ)

約2,000個のイルミネーションで五稜郭の星形がロマンティックに輝きます。

点灯期間 12月1日(木)～2月28日(火) 午後5時～午後8時(2/10以降は午後5時半～)

お問合せ 実行委員会 ☎51-4785

函館駅前広場イルミネーション

全長80m、最大高6.3mの巨大な光のパサージュで幻想的な空間を演出します。

点灯期間 12月1日(木)～2月28日(火) 日没～午後10時

お問合せ 観光推進課 ☎21-3396



冬を楽しもう!スケート・スキー場、そり山のご案内

市民スケート場

開設場所 函館競輪場内(金堀町10番8号)

開設期間 12月17日(土)～2月19日(日)

※ 12/31・1/1は休場。荒天時は利用中止。

営業時間 ▷平日=正午～午後7時

▷土・日・祝日、12/23～1/16=午前10時～午後7時

※ 専用使用は午後7時～10時(2週間前までに要申込)

料金 小学生150円、中学生200円、高校生300円、
一般600円

※ 市内在住・在学の小中学生の個人利用は無料。午後4時以降の入場は料金半額。貸靴1足300円。

※ 中学生・高校生は入場の際に学生証を提示願います。

お問合せ 市民スケート場 ☎54-5233

歩くスキーコース

開設場所 見晴公園、市民の森、昭和公園

そり山

開設場所 昭和公園、石川公園、富岡中央公園

※ 歩くスキーコース、そり山を、学校や町会・PTAなど団体で利用する場合は、1週間前までに住宅都市施設公社(☎40-3605)へご連絡ください。

スキー場

▷見晴公園(見晴町56番地)

1月から3月上旬までスキー場として開放します。

※ クラブハウスは工事のため、トイレのみ使用可能。

お問合せ 住宅都市施設公社 ☎40-3605

▷白尻スキー場(白尻町593番1号)

開設期間 12月24日(土)～3月19日(日) 午前9時～午後9時

ロープウェイ 午後1時～4時、午後6時～9時

※ 日曜・祝日は午前9時～正午も運行。

お問合せ 南茅部地域教育施設等管理共同企業体
☎31-5595



函館市技能功労者表彰

28年度の技能功労者として、次の方々を11月9日に表彰しました。お問合せ 労働課 ☎21-3308

浅井 司さん(理容師)

加賀 将人さん(木製家具・建具製造工)

片桐 厚さん(美容師・着付師)

坂本 勝彦さん(調理人)

千葉 義夫さん(調理人)

年末年始の市役所業務 休みは12/29～1/3

年末年始の市役所業務・施設は、12月29日(木)から1月3日(火)まで休みますが、市民の皆さんに関係の深い次の業務は行っています。1月4日(水)からは、平常どおり業務を行います。

市電

■年末年始運行ダイヤ

▷12月30日(金)

平常ダイヤ

▷12月31日(土)～1月2日(日)

特別ダイヤ(20:00頃 運行終了)

※ 31日深夜に初詣無料電車を運行します。

▷1月3日(火)以降 平常ダイヤ

■駒場乗車券等販売窓口

▷12月29日(木)～30日(金) 15:30まで営業

▷12月31日(土)～1月2日(日) 休業

▷1月3日(火)15:30まで営業

※ 詳細は函館市電のHPでご確認または事業課(☎52-1273)へお問合せください。



ごみ・し尿収集

■ごみ収集 「ごみ収集日カレンダー」どおりに収集します。カレンダーをお持ちでない方は、清掃事業課(☎51-0796)へご連絡ください。

■ご自分でごみ処理施設に搬入するとき

受入施設	年末年始開場日時				
	12/29	12/30	12/31	1/1～3	1/4
燃やせるごみ 日乃出清掃工場 ☎56-3819	8:45	8:45	8:45	休業 します	8:45
燃やせないごみ・粗大ごみ 七五郎沢廃棄物最終処分場 ☎56-0641	17:00	14:00	14:00		17:00
缶・びん・ペットボトル リサイクルセンター ☎56-3196	8:45 16:15	8:45 12:00	休業 します	休業 します	8:45 16:15
プラスチック容器包装 プラスチック処理センター ☎54-3554	9:00 16:30	9:00 12:00			9:00 16:30

年末年始の休館・臨時営業

休館日が12/29～1/3以外の施設、年末年始に臨時営業を行う施設は次のとおりです。

	施設名	期間	
休館	中央図書館(各図書室を除く)	12/28～1/4	
	亀田青少年会館	12/30～1/3	
	北洋資料館		
	芸術ホール		
	市民プール		
	箱館奉行所		12/31のみ
	旧函館区公会堂		
	市民スケート場	12/31～1/1	
	はこだてみらい館		
	はこだてキッズプラザ		
	文学館		
	北方民族資料館	12/31～1/3	
	青年センター		
臨時営業	観光案内所(JR函館駅)	12/31～1/1 9:00～19:00	
	元町観光案内所	12/31～1/1 9:00～17:00	
	旧イギリス領事館	12/31～1/3	
	芸術ホール駐車場	12/31～1/3 10:00～15:00	
	青函連絡船記念館摩周丸	1/1～1/3 9:00～15:00	
	箱館奉行所	1/1～1/3 9:00～15:00	
	旧函館区公会堂	1/1～1/3 9:00～15:00	

■し尿収集 年末は12月29日(木)まで、年始は1月4日(水)から収集します。12月は申込みが殺到しますので、申込制区域の方は、汲み取りまでに2週間以上の余裕をもって、清掃事業課(☎51-9066)へお申込みください。

函館市年賀会

日時 1月4日(水)午前11時

会場 函館国際ホテル

お申込み 12月1日(木)～12日(月)に、
会費1人3千円を添え、人事課または各支所へ。

※ 当日、会場でも受付しますが、
なるべく上記の期間内にお申込みください。

お問合せ 人事課 ☎21-3667



HP

第69回函館市成人祭

日時 1月9日(月)午後1時

会場 函館アリーナ

対象者 平成8年4月2日～
平成9年4月1日生まれの方

※ 着物着付サービス(要予約・無料)あり。

※ ご来場の際はなるべく公共交通機関をご利用ください。

着付申込み・お問合せ 生涯学習文化課
☎21-3444



28年度予算の執行状況

お問合せ 財政課 ☎21-3526

(単位：万円)

市では6月と12月に予算の執行状況を公表しています。今回は28年9月30日現在の状況をお知らせします。

1 一般・特別会計の執行状況

28年度上期(4～9月)における一般・特別会計を合わせた収支差引額(収入済額－支出済額)は11億4,675万円となっています。

下期(10月～3月)の状況は、本紙29年6月号でお知らせします。

会計名	予算現額	収入済額		支出済額		執行率 (%)	□収入 ■支出	
		収入済額	執行率 (%)	支出済額	執行率 (%)			
一般会計	1,409億8,975	637億4,380						45.2
		639億5,922						45.4
港湾事業	35億5,330	12億6,958						35.7
		13億3,203						37.5
国民健康保険事業	391億9,979	150億 922						38.3
		167億7,263						42.8
自転車競走事業	153億1,775	127億4,832						83.2
		123億3,489						80.5
介護保険事業	268億3,651	132億3,761						49.3
		110億8,434						41.3
後期高齢者医療事業	38億6,787	17億5,088						45.3
		12億 449						31.1
その他事業	6億 124	3億3,285						55.4
		2億5,791						42.9
合計	2,303億6,621	1,080億9,226						46.9
		1,069億4,551						46.4

2 企業会計の執行状況

(単位：万円)

収益的収支とは、企業の経営活動に伴い発生する収入(料金収入など)と支出(営業費用や借金返済の利子など)です。

資本的収支とは、企業の将来の経営活動に備えた設備建設などに係る収入(企業債など)と支出(建設改良費や借金返済の元金など)です。

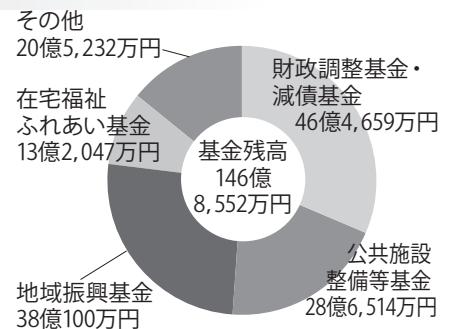
会計名	区分	収入			支出			一時借入金 現在高
		予算現額	収入済額	執行率 (%)	予算現額	支出済額	執行率 (%)	
水道事業	収益的収支	49億5,275	23億4,851	47.4	45億7,974	12億2,679	26.8	—
	資本的収支	17億 623	4,025	2.4	32億9,331	8億9,055	27.0	—
公共下水道事業	収益的収支	79億 976	29億4,959	37.3	69億2,220	13億9,082	20.1	—
	資本的収支	32億6,473	2億5,016	7.7	57億9,402	21億7,788	37.6	—
交通事業	収益的収支	13億9,848	7億5,234	53.8	14億4,964	4億6,623	32.2	—
	資本的収支	5億6,598	203	0.4	7億 6	9,298	13.3	—
病院事業	収益的収支	211億4,420	95億4,722	45.2	211億3,761	83億 304	39.3	40億9,000
	資本的収支	10億2,981	5億2,004	50.5	19億1,310	9億4,041	49.2	—
合計	収益的収支	354億 519	155億9,766	44.1	340億8,919	113億8,688	33.4	40億9,000
	資本的収支	65億6,675	8億1,248	12.4	117億 49	41億 182	35.1	—

3 基金の現在高調べ

基金とは、特定事業の実施や財源不足を補うために積立している市の貯金です。27年度末現在の基金の残高は146億8,552万円です。

主な基金の概要と使用目的

- ・財政調整基金・減債基金(46億4,659万円) / 市財政の健全な運営
- ・公共施設整備等基金(28億6,514万円) / 公共施設等の整備等
- ・地域振興基金(38億100万円) / 地域振興に資する事業の実施
- ・在宅福祉ふれあい基金(13億2,047万円) / 在宅福祉事業への補助
- ・その他(20億5,232万円) / 育英基金・社会福祉施設整備基金・観光振興基金ほか



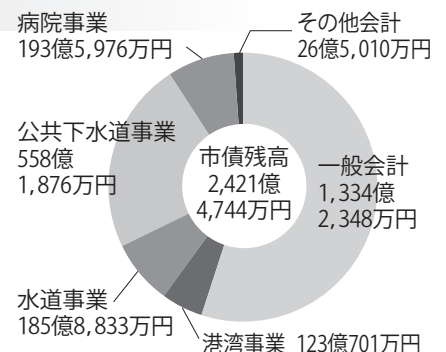
4 市債の会計別内訳

(単位：万円)

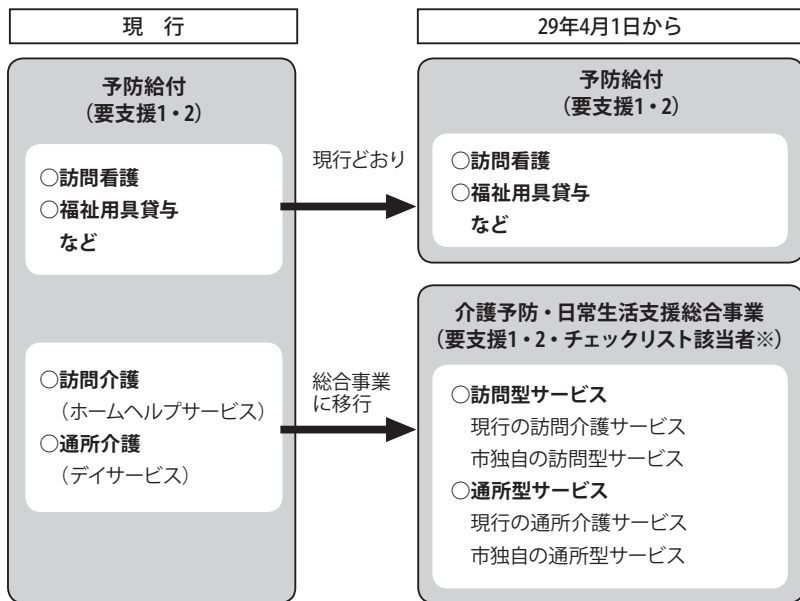
市債は、主に公共施設などを造るための費用の借入金です。公共施設は将来にわたり長期間使われるため、市債の発行により整備費などを現在と将来の市民が分け合い、世代間の負担を公平にできます。

28年度末の残高見込は2,421億4,744万円(市民一人あたり約91万円)です。

会計名	市債残高
一般会計	1,334億2,348
港湾事業	123億 701
水道事業	185億8,833
公共下水道事業	558億1,876
病院事業	193億5,976
その他会計	26億5,010



介護予防・日常生活支援総合事業が29年4月から始まります



介護予防・日常生活支援総合事業（総合事業）は、高齢者の社会参加を促進して要支援・要介護状態となることを予防するとともに、多様なサービスを充実させることで要支援者等へ効果的かつ効率的な支援を目指すものであり、介護保険法の改正により創設された事業です。

全国一律のサービスであった要支援1・2の方のホームヘルプサービスとデイサービスが、市の実施する総合事業

に移行するほか、市独自のサービスを実施することが可能になりました。

今年度、要支援1・2の認定を受け、これらのサービスを利用している方は、認定更新時に総合事業に移行することとなります。このとき、ケアマネジメントに基づき、必要な方は引き続き従来と同様のサービスを利用できます。

お問合せ 高齢福祉課
☎21・3067

※チェックリスト該当者…25項目の生活機能チェックを行い、国が定める基準に該当した方

○総合事業に関する情報は、市のHPで随時お知らせします。

HP <http://www.city.hakodate.hokkaido.jp/docs/2016101700013/>

還付金詐欺が多発しています。ご注意ください！

市役所の職員を名乗り、健康保険料や医療費の還付金があるとして、ATMの操作を指示する手口の詐欺で被害が発生しています。

ATMで還付金もどることはありません。

不審な電話を受けたときは、家族や警察に相談を！

お問合せ 暮らし安心課 ☎21-3169

警察相談専用電話 ☎51-9110



市電にも、函バスにも、ICASnimoca H29 春 デビュー

イカすニモカ



ICASnimoca（イカすニモカ）は、市電・函館バスの全線で乗継割引を含めた運賃のお支払いができるだけでなく、全国相互利用サービスに対応する交通機関や主要コンビニ・ドラッグストア・大手スーパーマーケットなどでもお支払いが可能な交通系ICカードです。

■お問合せ 交通部事業課 ☎32-1730

■ ICAS nimoca は交通系 IC カード全国相互利用サービスに対応！ ■

ICASnimoca が
全国の IC マークのある
バス・鉄道・お店などで使えます。



※ ICAS nimoca 1 枚で、nimoca エリアはもちろん、Kitaca、PASMO、Suica、manaca、TOICA、PiTaPa、ICOCA、はやかけん、SUGOCA の各エリアで鉄道・バスのご乗車が可能です。
※ 地図はイメージです。詳しくは、各事業者にお尋ねください。

小中学校に入学するお子さんの保護者へ 入学準備給付金を支給

支給対象者 29年1月1日に函館市に住所を有し、同年4月に小中学校に入学予定の子の保護者

支給額

▷市民税非課税世帯

(生活保護受給世帯は対象外)

入学する子1人につき2万円

▷市民税課税世帯(一部所得制限あり)

入学する子1人につき3万円

※ 就学援助受給世帯は子1人につき2万円

※ 入学する子が第1子・第2子の場合、保護者の27年中の所得合算額266万円以下の場合に支給します。(第3子以降入学の場合は所得制限なし)

申請方法 12月上旬に、小学校や保育所・幼稚園などを通じ申請書等を配布します。必要事項を記入し押印の上、同封の郵送用封筒で送付してください。

申請期間 1月4日(水)～31日(火)【消印有効】

支給方法 給付要件の審査後、決定通知書でお知らせする支給日(2月下旬予定)に、申請された金融機関の口座に振り込みます。

お問合せ 子ども企画課 ☎21-3768



HP

28年度 全国学力・学習状況 調査結果の概要

28年4月に小学6年生と中学3年生を対象に実施された全国学力・学習状況調査では、市内すべての小中学校が調査に参加しました。

調査結果の概要は次のとおりです。

■学力の状況

- ・ 全国と比較して、国語A・Bと算数A・数学Aは同程度、算数B・数学Bはやや下回る。
- ・ 国語、算数・数学において、A問題の正答率は比較的高く、B問題の正答率は比較的低い。

■生活習慣や学習環境等の状況

- ・ 全国と比較して「朝食を毎日食べる」割合が低く、「テレビ等の視聴時間やゲームをする時間が長い」割合が高い。
- ・ 全国と比較して「勉強は好き」の割合は高いが、「家庭学習の時間」に関する項目では取り組む時間は短い。

※ 詳しくは、市のHPに掲載しています。

お問合せ 教育指導課 ☎21-3557



HP

高校等に進学するお子さんがいる保護者へ 入学準備金貸付者の募集

来春、高校等に進学するお子さんがいる保護者の方に、入学準備金をお貸しします。

申請書は12月1日(水)から22日(水)の期間に、子ども企画課または東部4支所の市民福祉課で交付します。

申請期間 1月4日(水)～25日(水)

区分・金額

▷高等学校・高等専門学校=10万円以内

▷専修学校=15万円以内

▷短期大学・大学・大学院=20万円以内

貸付人員 44人程度

貸付条件 ▷入学準備金の調達が困難▽市内に居住▽市税の滞納なし▷函館市奨学金・入学準備金の返還を怠っていない▷次の要件を満たす連帯保証人1人を得られる(①市内に居住②独立の生計を営み入学準備金の返済能力がある③市税の滞納なし④函館市奨学金・入学準備金の返還を怠っていない)

返還方法 29年10月から月賦返還(無利子)

▷高等学校・高等専門学校=30か月以内

▷専修学校=42か月以内

▷短期大学・大学・大学院=48か月以内

お問合せ 子ども企画課 ☎21-3288

HP

保育園等の利用について

4月から保育園・認定こども園(保育機能部分)を利用するための支給認定等申請の受付を行います。

受付期間

12月1日(水)～1月31日(火)

必要書類(詳細はお問合せください。)

保護者が保育を必要とすることを証明する書類(父母ともに提出)

▽就労(月64時間以上)のため=在職証明書

▽病気のため=保育を必要とすることが確認できる診断書の写し

▽求職活動のため=求職活動申立書(ハローワークカード等の写しを添付)

※ 28年1月2日以降、市に転入した方は、保護者の平成28年度市町村民税課税証明書等が必要です。

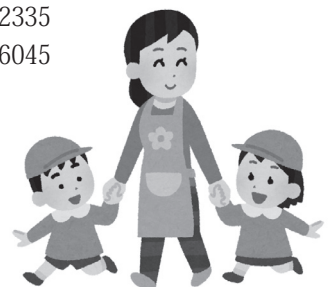
受付場所・お問合せ

子どもサービス課 ☎21-3270

恵山市民福祉課 ☎85-2335

南茅部市民福祉課 ☎25-6045

※ 湯川福祉課、亀田福祉課、各保育園・認定こども園でも申請書の提出ができます。



市営・道営住宅の入居者募集

戸=戸井支所

恵=恵山支所

概=概法華支所

南=南茅部支所

※印は、单身の方も申込みできます。

③は3人以上世帯が対象です。

⑤には告知事項があります。

〔市営住宅〕

一般世帯向け住宅

団地名	規模	戸数
深堀	3DK	1戸
※花園	1LDK	1戸
※湯川(上湯川)	2DK・3DK	3戸
旭岡	3DK・3LDK	3戸
③田家A⑤、③花園	3LDK	各1戸
戸※釜谷東、戸※浜町西	3LDK	各1戸
恵※豊浦、恵※恵山第1	3LDK	各1戸
概※新八幡町	3LDK	1戸
概※銚子	2DK	1戸
南※カラマツ	2LDK	1戸
南※東海	3DK	1戸

特定目的住宅

この住宅は、抽選ではなく、年齢・障がいなどの実態を調査して入居者を決定します。申込書に必要な書類を添付して、募集期間内にお申込ください。

〔管理特定目的住宅〕

団地名	規模	戸数
高齢者、障がい者がいる世帯		
田家A、日吉3丁目	2LDK	各1戸
※湯浜	2DK	1戸
※湯川	2DK・3DK	2戸

〔建設特定目的住宅〕

団地名	規模	戸数
60歳以上の高齢者(配偶者は60歳未満可)		
花園(シルバーハウジング)	2LDK	1戸
高齢者、障がい者、母子、低所得者世帯		
※弁天改良、※大町改良、※本町改良	2DK	各1戸

◆公社(亀田支所2階)階段の昇降が困難な方は、1階の臨時窓口で受付します。

◆申込に必要な書類等は募集案内をご覧ください。申込には印鑑が必要です。

お問合せ 住宅都市施設公社 ☎40-3602

HP <http://www.hakodate-jts-kosya.jp/>

■市営特定公共賃貸住宅(随時受付)

月額所得15万8千円以上48万7千円以下の世帯が対象 豊川3LDK・1戸 4LDK・1戸、弥生3LDK・1戸、小安西1LDK・1戸 3LDK・2戸

〔道営住宅〕

団地名	規模	戸数
一般世帯向け		
上湯川B⑤、人見町	3LDK	各1戸
旭岡	3DK	2戸
東川町(単身者のみ)	2DK	8戸
特定目的住宅		
※申込条件は公社にお問合せください。		
東川町	2DK	1戸
旭岡	3DK	1戸
であえーる大森浜	2LDK	1戸

募集期間 12月5日(月)～9日(金)

申込受付場所

- ・住宅都市施設公社 午前8時45分～午後5時半
- ・市役所8階第5会議室 午前8時45分～午後5時
- ・4支所の公社窓口

〔戸井支所 12月7日(水) 午前10時～正午

〔恵山支所 12月7日(水) 午後1時半～3時半

〔南茅部支所 12月8日(木) 午前10時～正午

〔概法華支所 12月8日(木) 午後1時半～3時半

公開抽選 12月14日(水) 午後2時

亀田福祉センター3階 第1会議室

事業主の皆さまへ 給与支払報告書にマイナンバーの記載が必要です

給与支払報告書は、個人や法人を問わず給与の支払者(事業主)が、給与を支払った各個人ごとに1年間の支払金額などを記入して、市町村へ提出する書類です。

28年1月1日から12月31日に給与を支払った事業主の方は金額の多少に関わらず、従業員全員分の給与支払報告書を提出してください。

なお、社会保障・税番号制度(マイナンバー制度)の導入に伴い、29年度(28年分)から給与支払報告書の項目やレイアウトなどが大幅に変更されました。▷用紙の大きさがA5サイズに変更されています。必ず新様式を使用してください。

▷29年度(28年分)からマイナンバー(給与受給者や扶養親族の個人番号、事業所の法人番号または個人番号)の記載が必要になりました。

▷個人事業主の方が提出の際は、①マイナンバーカード、または②通知カードおよび運転免許証などの確認をさせていただきます。(郵送の場合は、写しの添付が必要となります。)

詳細についてはお問合せください。

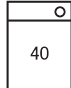

お問合せ 税務室市民税担当 ☎21-3211

HP

12月から衣類などの洗濯表示が変わります

新しい「衣類などの洗濯表示」は記号の種類が22種類から41種類に増え、また国内外で表示が統一されます。詳しい内容は市のHPでご確認ください。

■表示例(液温は40℃を限度とし、洗濯機で洗濯可能)

これまでは  ⇒ これからは 

お問合せ 暮らし安心課 ☎21-3179

HP

市民の皆さんの意見を公募 パブリックコメント手続き

案と意見応募用紙は、担当課、市役所1階iスペース、各支所で配布するほか、市のHPに掲載します。

第10次函館市交通安全計画(素案)

人命尊重の理念のもとに、交通事故のない社会を目指して、交通安全対策全般にわたる総合的かつ長期的な施策の大綱を策定するものです

公募期間 12月1日(木)～1月6日(金)

担当課 交通安全課 ☎21-3191

講座・教室案内

●は「まなびっと広場」選択科目です。
 困は施設の休館日です。

●あいよる21=総合福祉センター (22-6262・若松町33-6)
 ●ふるる函館=青少年研修センター (23-5961・谷地頭町5-14)

講座・教室名	日時・会場	対象	定員	費用	申込み・問合せ(☎)など	
❶冬休み・親子でチャレンジ ヤーンボール教室	1月6日 午前10時～正午 ●女性センター	市内在住・在勤の 保護者と小学生	10組 (申込順)	教材費 1組500円	12月6日午前10時から 電話または直接申込み	
❷自立男子の料理教室 カジメンズ・キッチン	1月21日・28日(全2回) 午後1時半～3時半 ●女性センター	市内在住・在勤の 男性	24人 (申込順)	教材費 各1,200円	12月16日午前10時から 電話または直接申込み	
❸自分らしさを見つめる 「ワークライフバランス講座」	1月28日 午後2時～4時 ●女性センター	市内在住・在勤の 男女	50人 (申込順)	無料	12月20日午前10時から 電話または直接申込み	
悩みを話して、聞いて、ところを整理 オープンハート「離婚とDVの話」	1月16日 午後1時半～2時半 ●女性センター	市内在住・在勤の 女性	10人 (申込順)	無料	12月13日午前10時から 電話または直接申込み	
土曜ぶちサロン ①絵本の読み聞かせ等 ②親子リズム遊び ③ベビーマッサージ	①1月7日・21日 午前10時半～11時半 ②1月14日 午前10時半～11時半 ③1月28日 午前10時半～正午 ●女性センター	①未就学児と保護者 ②1～3歳の子と保護者 ③2カ月～1歳未満 の子と保護者	①なし ②③各10組	①②無料 ③教材費 200円	①直接会場へ ②③電話または直接申込み	
だれでも認知症カフェ	12月2日 午後1時半～3時半 ●函館アリーナ	市民	なし	無料※	直接会場へ(入退場自由)	
赤十字救急法基礎講習	12月4日 午後1時～5時 ●あいよる21	15歳以上の市民	30人 (申込順)	教材費 1,500円	12月2日までに電話申込み	
赤十字幼児安全法支援員養成講習	12月10日・11日(全2回) 午前9時～午後5時 ●あいよる21		20人 (申込順)	教材費等 1800円	12月6日までに電話申込み	
児童センター「親子冬休み工作教室 ～百面相 福笑いを作ろう～」	1月5日・6日 午前10時～正午 ●児童センター	小学生と保護者	20人 (申込順)	教材費 300円	12月1日～24日に 直接お申込み	
❶ガーデニング講座 迎春フラワーアレンジメント	12月25日 午前10時～正午 ●サン・リフレ函館	市民	各20人 (申込順)	教材費等 3,500円 程度※	電話申し込み	
❷公園活用講座 市民の森 挑戦してみよう!アジサイでリースづくり	1月15日 午前10時～正午 ●市民の森				無料	12月15日から電話申し込み
❸ガーデニング講座 庭をデザインしてみよう 素敵な お庭づくり	1月26日 午後2時～4時 ●亀田福祉センター				500円※	12月26日から電話申し込み
❹スノーキャンドルづくり体験会 ～雪を固めてキャンドルづくり～	1月15日 午後4時～5時 ●道南四季の杜公園	市民	30人 (申込順)	無料	12月15日から電話申し込み	
❶郷土の歴史講座 佐藤国男&大西剛講演会	12月3日 午後2時～4時 ●中央図書館	市民	各150人	無料	直接会場へ	
図書館deクリスマスⅧ 「おはなし会リレー」	12月18日 午前10時～午後4時(予定) ●中央図書館					
図書館deクリスマスⅧ 「光る影絵」上映会	12月23日 午後2時～2時50分 ●中央図書館					
図書館deクリスマスⅧ クリスマス映画上映会	12月25日 ①午前11時②午後2時 ●中央図書館					
定期普通救命講習	12月7日・14日・21日 午後1時半～4時半 ●消防本部	市民	各20人 (申込順)	無料(テキ スト希望者 は141円)	電話で消防本部救急課(27-0099)へ ※実技を行うため動きやすい服装で参加ください	
❶英語でゲーム! 「クリスマスを楽しもう」	12月17日 午前10時～11時半 ●亀田福祉センター	小学生	15人 (申込順)	無料	12月3日午前9時から 電話申込み	
❷小学生向け 「上の句かるたを覚えよう!」	1月14日 午後1時～3時 ●亀田福祉センター		10人 (申込順)	無料		
❸函館マザーズバンド ぼっぼちゃんお座敷ライブ	12月10日 午前10時半～11時半 ●亀田青少年会館	市民	なし	無料	電話または直接申込み	
❹折り紙クリスマスかざりづくり	12月18日 午前10時～正午 ●亀田青少年会館	小学生と保護者	各8組 (抽選)	各300円		
❺クリスマスケーキづくり	12月23日 午前10時～正午 ●亀田青少年会館					
❶地球まるごとシリーズ ①タイ語②フランス語③スペイン語	①12月7日②12月14日③12月21日 午後7時～8時 ●ふるる函館	市民	各10人 (申込順)	各1,000円	電話または 電子メール申込み	
❷地球まるごとシリーズ 「マレーシア語を学ぼう!」	12月11日 午後2時～3時 ●ふるる函館					
❸冬休み・ふるる函館寺子屋教室 (日帰り)	1月11日～14日(全4回) 午前9時半～正午 ●ふるる函館	小学1～3年生	15人 (申込順)	1,000円	12月20日午前8時45分から 電話または電子メール申込み	
❹ふるる函館わくわくキャンプ 「ふるる冬キャンプ」(1泊2日)	1月28日午後1時半～29日午前11時半 ●ふるる函館	小学3～6年生	50人 (申込順)	2,500円	12月21日午前8時45分から 電話または電子メール申込み	
❶ひめトレ&やさしいヨガ	12月2日・16日 午後2時～3時 ●青年センター	市内在住・在勤の 女性	各16人 (申込順)	各回 800円	電話または直接申込み	
❷心身からリラックス ヨガ教室	12月2日・9日・16日 午後7時15分～8時15分 ●青年センター	市民	各20人 (申込順)			
❸骨盤矯正ストレッチ教室	1月10日・17日・24日・31日 午前10時～11時 ●青年センター					
❹学芸員こぼれ話 「函館のアイヌ文化」	12月11日 午後1時半～午後3時 ●函館博物館	市民	15人	無料	直接会場へ	
奉行に変身・記念撮影	12月24日 午前9時～午後4時 ●箱館奉行所	市民	なし	要入館料	直接会場へ	

〈広告〉



文房具に
ダイビング
キャッチ!!

1年に1個しか売れない商品でも、
買う方がいらっしゃる限りおき続けます。

いつもあなたの
そばにいます。

豊富な品揃え、文具・事務用品の専門店
石田文具

本社/函館市鍛冶1丁目39番11号
 小売部/北斗市七重浜2丁目45-5 TEL(0138)49-3171(代) FAX(0138)49-3271
 営業時間/午前8時半～午後9時迄 日・祝 午前9時～午後9時迄(年中無休)

費用や申込方法の記載がないものは無料/会場で直接受付

HP 12月4日～10日は人権週間です

市電「人権号」の無料運行

人権問題への正しい知識を深め、人権尊重について考えていただくため、無料電車を運行します。
運行日時 12月4日(日) 午前10時13分(湯の川発)
 ▷湯の川発～谷地頭着10:57
 ▷谷地頭発11:00～湯の川着11:46
お問合せ くらし安心課 ☎21-3136

人権困りごと心配ごと相談所(秘密厳守・費用無料)

人権擁護委員による特設相談所を開設します。
 12月6日(火) 午後1時～4時(南茅部総合センター)
 12月10日(土) 午前10時～午後3時(亀田福祉センター)
相談内容 児童・生徒のいじめ、体罰、家庭内のもめごと、借地・借家、不動産登記、相隣関係等の身近な人権問題など
お問合せ 函館人権擁護委員協議会 ☎26-0420

12月1日～31日「歳末火災特別警戒」

～消しましょう その火その時 その場所で～

例年この時季は、歳末の忙しさから、調理器具や暖房器具の消し忘れなどによる火災が発生しています。防火について家族みんなで話し合い、次のことに注意しましょう。

- ・外出や就寝時には「もう一度」火の元を確認する。
- ・コンロの使用時は絶対にその場を離れない。
- ・暖房器具の近くに燃えやすい物を置かない。
- ・放火を防ぐため、家の周りに燃えやすいものを置かないようにし、物置・車庫などには施錠する。

住宅用火災警報器の設置と点検を忘れずに!

全ての住宅に設置が義務付けられている住宅用火災警報器は、電子部品の故障や電池切れ、ホコリが付着した場合、火災を正常に感知しなくなりますので、定期的に点検、清掃しましょう。
お問合せ 消防本部予防課 ☎22-2144

社会教育施設のご案内

年末年始の休館日は3ページをご覧ください
臨時休館

- 函館博物館・郷土資料館《館内整理のため》
12月16日(金)、23日(金)
- 桔梗配本所《館内整理のため》
12月3日(土) ※12月16日(金)を代替開館
- 函館アリーナ《器材点検・特別清掃のため》
12月14日(水)、15日(木)、29日(木)、30日(金)
- 市民プール《器材点検のため》
12月14日(水)・30日(金)
- 市民プールの使用制限
全館《専用使用のため》
12月4日(日)(午後5時から一般開放予定)
12月11日(日)(午後3時から一般開放予定)

催し

函館がん対策サミット

がん死亡率が全国ワースト2位の北海道。函館市民の健康を守るため、各界のトップが話し合います。(申込順)
日時 12月3日(土)
 午後2時～4時
会場 函館市公民館
内容・講師 ▽基調講演Ⅱ 中田 智明氏(函館五稜郭病院病院長) ▽パネルディスカッションⅡ 工藤 壽樹(函館市長)、本間 哲氏(函館市医師会会長)、中田 智明氏、川村 佳子氏(ピンクリボン in 函館 Team)

PINK!代表)、岩本 進氏(北海道新聞社編集委員)
お申込み 北海道新聞函館支社
 社事業 ☎32・5130

12月3日～9日の障がい者週間にちなんだ展示会

障がいを持ちながら活躍している方や福祉施設通所者の絵画作品などを展示します。
期間 12月2日(金)～3日(土)
 午前9時～午後5時
会場 あいよる21
お問合せ 社会福祉協議会 ☎23・2226 ☎23・2224

募集

HP 市立函館病院高等看護学院 29年度入学者の募集

受験資格 高等学校卒業またはは29年3月卒業見込みの方
募集人員 70人
入学検定料 2万円
願書受付 1月6日(金)～16日(月)【必着】※平日の午前9時～午後5時
試験日程
 ▽一次(学科) 1月21日(土)
 ▽二次(面接) 1月27日(金)
試験科目 国語総合(現代文)、数学Ⅰ、英語Ⅰ・Ⅱ
お問合せ 同学院 ☎43・2000(内線4821)

HP 第14回国際交流冬のつどい ホストファミリー募集

日本の大学や語学学校で学ぶ留学生(主にアジア圏、日本語の意思疎通が可能)を対象としたホームステイプログラムです。
期間 2月10日(金)～12日(日)
募集家庭 40家庭
お問合せ 北海道国際交流センター ☎22・0770

市が設置する委員会等の委員を公募

公募要領は担当課または市役所1階いスペースで配布、市のHPに掲載します。公募期間はいずれも消印有効。
国民健康保険運営協議会
公募人数 4人(市の国保に加入している20歳以上。2人は女性を優先)

HP 女性の再就業を支援します

市では退職後のブランクがある女性向けに、在宅ワーク・就職のための支援を行っています。パソコンを使って在宅などで仕事をしてみませんか。
 ※ 託児サービスあり。
お申込み (株)フレアコンサルティング(函館市受託事業者) ☎83・8281

緑化審議会

公募期間 12月1日(木)～15日(木)
担当課 国保年金課 ☎21・3147

公募人数 2人(20歳以上)

公募期間 12月6日(火)～14日(水)

担当課 施設管理課

☎21・3431

函館でのプログラミング教育を考える講演・体験会

教育関係者と小中学生の保護者を対象に、「NHK WHY? プログラミング」監修の阿部 和広氏（青山学院大学客員教授）によるプログラミング体験を交えた講演会。

日時 12月23日(金)

午前10時～正午

会場 青年センター

定員 20人（申込順）

お申込み 12月3日(土)から青年センター（☎51・3390）で受付。

※ ランチデイスカッション希望者は有料（300円）

「実践創業塾」参加者募集

函館で創業予定の方、創業後間もない方、業態転換や新規事業への進出を考えている方を対象に、より優れた事業計画の作成を目指すセミナーを開催します。

日程 ▽前期2月9日(木)・10日(金)（2日間）▽後期3月9日(木)・10日(金)（いずれか1日）※前後期セット受講

会場 産業支援センター

定員 15人（申込順）

お申込み 申込用紙を1月20日(金)までに産業支援センター（☎34・2561）へ

必要です。

現在資格のある方も申請が必要で

HP

29・30年度函館市競争入札参加資格審査申請受付

市関係（市役所・企業局・病院局）の建設工事、測量・建築関係コンサルタント業務等や物品・業務委託等の競争入札に参加を希望する方は次により申請してください。

現在資格のある方も申請が必要で

申請書交付 市のHPから印刷可。住宅都市施設公社（亀田支所2階）で販売。

お申込み 12月12日(月)～2月10日(金)

受付期間（平日のみ）1月10日(火)～2月10日(金)の午前9時

半～正午、午後1時～4時

受付場所（持参のみ）調度課（市役所5階）

※ 資格要件は市のHPをご覧ください。

お問合せ 調度課▽工事・コンサル ☎21・3514

3516▽物品・業務委託 ☎21・3517

3521

29・30年度工事等競争入札参加登録申請受付（公社）

住宅都市施設公社の建設工事、業務委託等の競争入札に参加を希望する方は次により申請してください。

現在資格のある方も申請が必要で

申請書交付 市のHPから印刷可。住宅都市施設公社（亀田支所2階）で販売。

お申込み 12月12日(月)～2月10日(金)

受付期間（平日のみ）1月10日(火)～2月10日(金)の午前9時

半～正午、午後1時～4時

受付場所（持参のみ）調度課（市役所5階）

※ 資格要件は市のHPをご覧ください。

お問合せ 調度課▽工事・コンサル ☎21・3514

3516▽物品・業務委託 ☎21・3517

3521

29・30年度工事等競争入札参加登録申請受付（公社）

住宅都市施設公社の建設工事、業務委託等の競争入札に参加を希望する方は次により申請してください。

現在資格のある方も申請が必要で

申請書交付期間（平日のみ）1月5日(木)～2月13日(月)

※ 公社のHPから印刷可。

受付期間（平日のみ）1月10日(火)～2月13日(月)

※ 交付・受付は午前8時45分～正午、午後1時～5時半

申請書交付期間（平日のみ）

1月5日(木)～2月13日(月)

※ 公社のHPから印刷可。

受付期間（平日のみ）1月10日(火)～2月13日(月)

※ 交付・受付は午前8時45分～正午、午後1時～5時半

受付場所（持参のみ）住宅都市施設公社（亀田支所2階）☎40・3601

※ 29・30年度函館市競争入札参加資格審査申請書を提出・受理された方が対象。

29年度学校給食用物資納入指

定業者申請受付（学校給食会）

市内の学校給食調理場への学校給食用物資の調達・納入を希望する方は、次により申請してください。

申請書交付期間（平日のみ）12月5日(月)～1月16日(月)

午前9時～午後4時

受付期間（平日のみ）1月5日(木)～27日(金)

午前9時～午後4時

受付場所・お問合せ 函館市学校給食会（中部小学校内）☎22・1156

「函館港暫定マリナー施設」借受者の募集

29年4月から函館港暫定マリナー施設の管理運営を行う

借受者を募集します。募集要項は、港湾空港部管理課（市役所4階）で配布しています。

公募期間 12月5日(月)～1月20日(金)

募集説明会 12月19日(月)午後2時から市役所8階第3会議室（参加は1団体2人以上）

※ 募集要項、施設概要は市のHPをご覧ください。

※ 借受者への応募は個人ではできません。

お申込み 港湾空港部管理課 ☎21・3487

市立函館病院

ボランティアの募集

活動内容 院内の案内、身体の不自由な方に対する必要

などきの手助け、院内ディスプレイの制作など

活動時間 平日の午前9時～午後3時 ※曜日・活動時間等はお相談ください。

お申込み 同病院ボランティア室 ☎43・2000（内線3852）

「慰霊友好親善事業」参加者募集

戦没者遺児を対象とした、慰霊友好親善事業（慰霊追悼等の実施）の参加者を募集し

募集します。

募集要項は、港湾空港部管理課（市役所4階）で配布しています。

公募期間 12月5日(月)～1月20日(金)

募集説明会 12月19日(月)午後2時から市役所8階第3会議室（参加は1団体2人以上）

※ 募集要項、施設概要は市のHPをご覧ください。

※ 借受者への応募は個人ではできません。

お申込み 港湾空港部管理課 ☎21・3487

石川店 函館市石川町231番1
Tel(0138)34-3317

※9:00～※9:00 年中無休(元日を除く)



毎日が福祉用具の展示場!

※掲載の写真はイメージです。



DCMホームマック福祉サポートショップ

はあ〜とふるの森

介護保険、障がい者手帳の制度が使えます。

福祉用具の販売・レンタル、手すり・バリアフリーなど住宅改修

HP

市立函館病院 函病健康教室

テーマ 乳がんのリハビリテーション
～なぜ今、注目されているのでしょうか～
内容 実際のリハビリ内容や、生活上の注意
点などを詳しくお話しします。
日時 12月15日(木) 午後2時
会場 市立函館病院 2階講堂
講師 長谷川 千恵子 (リハビリテーション科長)、
木村 芙由子 (リハビリ技術科作業療法士)
お問合せ 市立函館病院 管理部庶務課
☎43-2000(内線4208)

12月15日～31日「歳末特別警戒」

犯罪や事故のない明るい年末にするため、
全道一斉に「歳末特別警戒」が実施されます。
安全で安心な年末年始を過ごすため、地域で
一体となって犯罪を防止しましょう。

12月15日～1月14日 「暴力追放運動」

～暴力を
しないさせない
みんなの勇気～



暴力団等に関するお問合せ・ご相談
北海道暴力追放センター函館支局 ☎35-5982

ミッドナイト tram & ミッドナイトバス 市電・バスの深夜便を運行します

通常の最終電車の後に3
便「ミッドナイト tram」
を臨時運行します。さらに
五稜郭バス停からは上磯・
七飯方面行きの「ミッドナ
イトバス」が接続運行しま
す。詳しいことは函館市電・
函館バスのHPまたは車内・電停のポスター
でご確認ください
運行日 12月2日(金)、3日(土)、9日(金)、10日(土)、
16日(金)、17日(土)、22日(木)の7日間
お問合せ 企業局交通部 ☎52-1273
函館バス(株) ☎51-3137



ルールを守って明るい選挙

みんなで守ろう「三ない運動」
①政治家は有権者に寄附を贈らない！
②有権者は政治家に寄附を求めない！
③政治家から有権者への寄附は受け取らない！
お問合せ 選挙管理委員会事務局
☎21-3592

費用や申込方法の記載がない
ものは無料/会場で直接受付

健康

HP
高齢者インフルエンザ
ワクチン接種費用の助成

期間 12月31日(土)接種分まで
対象 函館市に住民登録があ
り、接種日に65歳以上、ま
たは60～64歳で身体障害者
1級相当の内部障がい・免
疫機能障がいを有する方
自己負担額 1500円
※ ただし生活保護受給世帯
を除く28年度市民税非課税
世帯の方は自己負担免除

HP
特定健康診査・後期高齢
者医療制度健康診査

受診の際は、受診券と健康
保険証を持参ください。
28年度中に40歳・45歳・50
歳になる方は無料クーポンも
忘れずにお持ちください。
対象 函館市国民健康保険に
加入し、28年度中に40歳にな
る方から74歳までの方。後
期高齢者医療制度の加入者。
※ 4月2日以降に国保に加
入し受診を希望する方は、
お問合せください。
個別健診 市が指定する医療
機関で受診できます。

ています。
お問合せ 日本遺族会事務局
☎03・3261・5521

※ 詳細は本紙10月号折込の
チラシまたは保健予防課
(☎32・1547)へ。

HP
集団健診
お問合せ 左表参照
国保年金課
☎32・2215

◆集団健診日程表(12月分) 胃がん検診はバリウム検査を行います。

会 場	月日(曜日)	受付時間	特定健診	胃がん
総合保健センター (※祝日・12/29 ～1/5を除く)	毎週月曜日	13:00～15:00	○	
	毎週水曜日	8:30～10:30	○	○
	毎週金曜日	8:30～10:30	○	※
医師会健診 検査センター (湯川町3-38-41)	12月4日(日)	8:30～10:30	○	○
	12月3日(土)	8:30～10:30	○	○
	12月13日(火)	17:30～19:00	○	○

※12月9日(金)には、胃がん検診も実施します。

HP

年末年始のBCG接種

BCG接種の年内最終日は、
12月26日です。年始は1月16
日から実施します。
対象者 生後3か月～1歳未満
接種場所 総合保健センター
受付時間 毎週月曜日の午前
9時～10時半(予約不要)
お問合せ 母子保健課
☎32・1533

HP

胃がん(バリウム)集団
検診《予約制》

対象 35歳以上の市民
料金 1000円
※ 保険証の提示等で無料に
なる場合があります。
お問合せ 健康増進課
☎32・1532

HP

函館市のがん検診

特定の年齢・生まれ年の方
を対象に、各種がん検診を実
施しています。
詳しいことは市のHPでご
確認ください。
料金 一部自己負担あり。た
だし保険証の提示等で無料
になる場合があります。
がん検診無料クーポン券
ご利用はお早めに！
特定の年齢の方に送付済み
の、子宮頸がん検診、乳がん
検診の無料クーポン券は、2
月末が使用期限です。
期限間際は予約が殺到し受
診できない場合もあります。
お早めにご利用ください。
お問合せ 健康増進課
☎32・1536

健診結果説明会 《予約制》

健診結果の見方と生活習慣の改善点を解説します。
 日時 12月6日(火)
 午後1時半～2時半

会場 総合保健センター
 対象 市の国保・後期高齢者医療制度に加入し、一年以内に健康診査を受けた方

お申込み 健康増進課
 ☎ 32・2216

お知らせ

12月1日は「世界エイズデー」

エイズパネル展

期間 11月28日(月)～12月4日(日)

場所 総合保健センター
 エイズ抗体検査《予約制》

無料・匿名の検査です

検査申込先 医師会健診検査センター ☎ 57・6571

※ 平日午前9時～午後5時

お問合せ 保健予防課
 ☎ 32・1547

任意継続保険の期間満了による国保加入手続き

12月29日(木)～1月3日(火)

任意継続保険が期間満了となり、国民健康保険に加入する方は、12月15日(木)から国保年金課または各支所で加入手続きができます。

お問合せ 国保年金課
 ☎ 21・3150

HP 駐車場(自動二輪車含む)の設置・運営は駐車場法を守って!

次の①、②の条件に該当する駐車場は、駐車場法に定める技術基準を守る必要があるほか、①～③の条件すべてに該当する駐車場の営業には、さらに駐車場法に基づく届出が必要です。

① 不特定多数の人が利用するもの(店舗等に附属の駐車場も含む)
 ② 駐車する部分の面積が、500㎡以上のも

③ 都市計画区域内にある有料駐車場(月極を除く)

※ 届出の際は、事前に都市計画課および所轄の警察署にご相談ください。

※ 届出済みの駐車場でも、内容の変更や休止、廃止、再開の際には届出をしてください。

お問合せ 都市計画課
 ☎ 21・3363

HP 家屋を取り壊した方は連絡を

28年中に取り壊した家屋は、市が現地を確認した後、29年度からその家屋に係る固定資産税および都市計画税が課税されませんので、ご連絡ください。

※ 函館地方務局に滅失登記済の方は連絡不要です。
 お問合せ 税務室資産税担当
 ☎ 21・3225

HP 個人住民税(市・道民税)は特別徴収で納めましょう

所得税の源泉徴収義務がある事業主は、従業員の個人住民税を特別徴収することが義務付けられています。これまで給与特別徴収をされたことがない事業主の方は、29年度からの実施をお願いします。

給与特別徴収とは

事業主(給与支払者)が従業員に代わり、毎月の給与から個人住民税を天引きし、納入いただくものです。

給与特別徴収の手続き

事業主が税額の計算を行う必要はありません。市から事前に通知される特別徴収税額を毎月の給与から天引きし、翌月の10日までに金融機関等で納めていただくこととなります。

給与特別徴収のメリット

従業員が金融機関等に出向いて納税する手間が省け、納め忘れもなくなります。また、年税額を4期に分けて納付する普通徴収と比べ、特別徴収は年12回の分割納付となるため一回あたりの負担額が軽減されます。

お問合せ 税務室市民税担当
 ☎ 21・3217

函館税務署からのお知らせ

28年分の所得税および復興特別所得税、消費税および地方消費税、贈与税に関する申告会場の開催期間は、2月16日(木)から3月15日(水)です。

お問合せ 函館税務署
 ☎ 31・3171

台風・大雨被災による自動車取得税の減免について

8月16日から9月9日にかけての台風・大雨により被災した自動車を処分し、代替自動車を取得した場合、代替自動車に課税される自動車取得税が申請で減免されます。

減免の要件や申請に必要な書類など詳しいことは、渡島総合振興局納税課(☎47・9448)へお問合せください。

〈広告〉

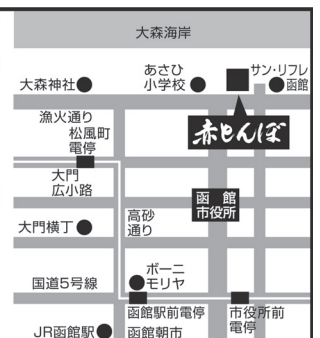
天然温泉掛け流し

デイサービスセンター

赤たんぼ

函館市大森町3-10(旧函館温泉ホテル跡)

●お問い合わせは 社会福祉法人 青雲の森 TEL(0138)23-4455



市税・保険料の納期限

12/26日 ●固定資産税(第4期)

12/28日 ●国民健康保険料(第7期)
●後期高齢者医療保険料(第6期)
●介護保険料(第9期)

便利な口座振替・自動払込をご利用ください

納税通知書・預金通帳・通帳の届出印鑑をお持ちのうえ、市内の金融機関または郵便局・ゆうちょ銀行へお申込みください。

12月の国保・後期高齢者医療保険料
夜間納付相談窓口

日時 8日(木)・22日(木) 午後5時半～8時
お問合せ 国保年金課 ☎21-3153

HP 函館いのちのホットライン

「人間関係や健康のことなど悩みがある」「死にたいと考えることがある」「誰かに話を聞いて欲しい」そのような時にはお電話ください。相談支援経験のあるボランティアが電話相談に応じます。

開設日時 月・金曜日 午後5時半～8時半
※ 年末年始(12月29日～1月3日)を除く
電話 32-1548

※ 回線が混み合い電話がつながりにくいことがあります。ご了承ください。

HP 市営 函館けいりん

12月

武雄競輪F I
場外発売(武雄競輪場)
11月29日 30日 12月1日
前橋競輪29日～30日全レース併用発売

岸和田記念競輪G III
場外発売(岸和田競輪場)
3日 4日 5日 6日

佐世保記念競輪G III
場外発売(佐世保競輪場)
8日 9日 10日 11日

取手競輪F I
場外発売(取手競輪場)
12日 13日 14日
玉野競輪12日～14日全レース併用発売

玉野競輪F I
場外発売(玉野競輪場)
12日 13日 14日

伊東温泉記念競輪G III
場外発売(伊東温泉競輪場)
15日 16日 17日 18日

千葉競輪F I・ガールズ
場外発売(千葉競輪場)
19日 20日 21日

広島記念競輪G III
場外発売(広島競輪場)
22日 23日 24日 25日
四日市ナイター競輪22日～24日全レース併用発売

四日市ナイター競輪F I
場外発売(四日市競輪場)
22日 23日 24日

立川競輪F I
場外発売(立川競輪場)
28日 29日 30日
28日第11レース
ガールズグランプリ(FII)
29日第11レース
ヤンググランプリ(GII)
30日第11レース
KEIRIN グランプリ(GP)
※29日(木)はKEIRINグランプリ(GP)を前売発売いたします。

お知らせ

ナイター競輪の場外発売では、最終日限定で未確定車券イベントを実施中!是非ご参加ください!
お問合せ 競輪事業部 ☎51-3121
HP <http://keirin.hakodate.jp>

費用や申込方法の記載がないものは無料/会場で直接受付

公共下水道の修繕
公共汚水桝・マンホールの修繕、汚水のみならず、下

公共下水道の修繕

水道凍結・故障の修理
お近くの指定給水装置工事事業者(本紙11月号折込の企業局だよりに掲載)にお申込みいただくか、水道修繕センター(☎62・5511)にご相談ください。

改正が必要で、詳しくは北海道労働局

育児・介護休業法が改正されます

29年1月1日から改正施行され、より育児・介護と仕事の両立がしやすくなります。
主な改正点
▽介護休業の分割取得
▽介護休暇・看護休暇の取得単位
の柔軟化
▽マタハラ
の防止措置の新設など
事業主の方は就業規則等の改正が必要です。

選挙管理委員会事務局(市役所8階) ☎21・3594

選挙人名簿新規登録者縦覧

12月1日現在で、新たに選挙人名簿(18歳到達または転入届出後3か月を経過した方)・在外選挙人名簿に登録された方を記載した書面を縦覧します。
縦覧期間
12月3日(土)～7日(水)
※ 3日・4日の縦覧希望者は事前にご連絡ください。
縦覧場所・お問合せ

「燃やせるごみ・燃やせないごみ」は、指定袋に入れて口を結んで、収集日の午前8時半(東部4支所管内は午前8時)までに出してください。

家庭ごみの分け方・出し方

「缶・びん・ペットボトル」は中身が透けて見える袋と一緒にに入れて口を結んで、収集日の午前8時半(東部4支所管内は午前8時)までに出してください。

なお、特に「燃やせるごみ」を出す際は、ガラス等に散らかされないようにごみ容器に入れたり、防止ネットをかぶせるなど工夫をして出してください。

お問合せ 清掃事業課

指定袋に入りきらない「燃やせるごみ」および「燃やせないごみ」を出す際は、ごみに処理券を直接貼り付けて出してください。
☎51・0796

恵山支所

〒041-0525 函館市日ノ浜町127番地
☎85-2331 (代表) ☎85-2658

榎法華支所

〒041-0611 函館市新浜町156番地1
☎86-2111 (代表) ☎86-2837

南茅部支所

〒041-1692 函館市川汲町1520番地
☎25-5111 (代表) ☎25-5110

榎 手作り鏡もちで新年を迎えよう!



榎法華教育事務所では、地域の高齢者と子どもたちがふれあいながら昔の文化を体験する、文化伝承講座「鏡もちを作ろう」を実施します。

昔は、どこの家庭でも行われていた、白や杵を

使った餅つきを子どもたちに体験してもらいます。

- 日時 12月26日(月)10時
場所 榎法華総合センター
対象 榎法華地区に在住する60歳以上および榎法華地区の小学生

恵 紅葉の恵山登山を楽しみました



10月23日、恵山紅葉登山会を開催しました。午前8時に恵山岬町のホテル恵風に集合した参加者は、記念撮影の

後、海向山山頂を目指す上級者コース31人と、恵山山頂を目指す初級者コース17人に分かれて登山を開始しました。

この日は、日差しこそあるものの、冷たい北風が吹く肌寒い中での登山となりましたが、参加者は、赤く色づいたサラサドウダンなどの紅葉のほか、登山の途中や山頂から望む津軽海峡、下北半島などの光景をカメラに収めながら登山を楽しんでいました。

下山後の意見交換会では、登山を中心とした恵山の観光について話し合ったほか、「恵山の植物について」と題し、函館植物研究会の宗像英明氏に講演いただきました。

行事予定

- 5日(月) 巡回健康相談 [9:30] 榎生涯学習センター
7日(水) 子育てサロン「クリスマス飾り製作」
[9:30] 恵つつじ子育てサロン
13日(火) 巡回健康相談 [9:30] 恵コミュニティセンター
14日(水) 遊びの広場 [9:30] 恵柏野会館
17日(土) 戸井地区冬季ゲートボール交流会
[9:30] 恵日新小学校
21日(水) 子育てサロン「クリスマス会」
[9:30] 恵コミュニティセンター
〃 巡回健康相談 [9:30] 南総合センター
22日(木) 巡回健康相談 [9:30] 榎総合センター
26日(月) 高齢者ふれあいいいき学級
「鏡もちを作ろう」
[10:00] 榎総合センター
27日(火) 冬休みふるさと体験教室
[9:30] 南総合センター
※ 日程・会場は変更となる場合があります

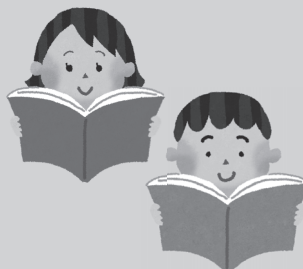
年末年始の施設休業日

施設	休業日
南・クリーンセンター ・各支所	12月28日(水)~1月4日(水)
榎・西部総合センター ・総合学習センター ・生涯学習センター	12月29日(木)~1月3日(火)
恵・クリーンセンター ・総合体育館 ・道の駅「なとわ・えさん」	
南・縄文文化交流センター ・総合センター ・スポーツセンター	12月30日(金)~1月3日(火)
・し尿、ごみ収集業務 ※ごみの収集日は「ごみ収集日カレンダー」のとおりです。	
榎・クリニック	12月31日(土)~1月1日(日)
榎・温泉保養センター湯遊館	
恵・市民センター ※送迎バスは1月4日(水)から運行	12月31日(土)~1月2日(月)
恵・市立函館恵山病院	12月31日(土)~1月5日(木) ※急患は随時受付。
南・市立函館南茅部病院	

移動図書館 ともしび号



- 榎法華・南茅部地域回り
10日(土)
[10:10] 南白尻会館
[11:00] 南茅部支所
[11:40] 南尾札部会館
[13:40] 榎総合センター
[14:20] 榎新八幡町会館



- 戸井・恵山地域回り
24日(土)
[9:45] 榎西部総合センター
[10:50] 榎生涯学習センター
[13:00] 恵えさん小学校
[14:00] 恵恵山支所

平成28年度第2回地域審議会



▲榎法華地域審議会の様子

第2回地域審議会を、10月25日～31日に各支所で開催しました。

会議では、事務局から前回会議の集約結果と取組状況、29年度の地域別事業計画案などについて説明があったほか、地域

振興全般について意見交換が行われました。

各地域審議会の要旨

戸井では、戸井地区における防災資材の拠点化ができないかとの意見が出されたほか、磯焼けの調査状況や漁港に堆積した砂のしゅんせつについての質問がありました。

恵山では、恵山総合体育館に併設のプールの廃止について報告があったほか、恵山における地熱発電事業の概要について説明がありました。

榎法華では、事務局から地域会館や灯台資料館のあり方、榎法華クリニックの診療体制について説明があったほか、委員からは、まちづくりのためのプロジェクトチームの設置や停電時の支所対応について意見・質問がありました。

南茅部では、29年度をもって廃止する南茅部青少年会館について報告があったほか、委員から地域で行われている地熱発電事業化の進捗状況などについて質問がありました。

次回の地域審議会は、12月を予定しています。会議録は各支所のHPからご覧いただけます。

南 多彩な力作が並ぶ

～南茅部地域文化祭～



11月5日・6日、南茅部総合センターにおいて「第50回南茅部地域文化祭」を開催し、個人や団体から計519点の作品

が出品されました。

絵画や書道、生け花や盆栽などさまざまなジャンルの展示があり、今年4月に開園した南かやべ認定こども園からは、松ぼっくりやどんぐり、赤く色づいた葉を使ったリースなど、園児たちが思い思いに飾り付けた作品が出品され、訪れた人たちの心を和ませていました。

また、昆布の里の蕎麦愛好会による手打ちそばの実演や試食会も催され、来場者は文化の秋を満喫している様子でした。

戸 タスキをつないで

～道南駅伝競走大会～



10月23日、潮光中学校グラウンドをメイン会場として、2016道南駅伝競走大会が開催され、道内各地から127チーム、606人が参加しました。

4区間、全長11.42キロメートルのコースを、各チームの選手たちは、日ごろの練習の成果を発揮しようと、渡されたタスキを肩にかけ、懸命に走っていました。

ゴール近くの沿道では、応援に来た家族などが「あともうちょっと!」「がんばれ!」と大きな声で選手を応援していました。

「認知症予防(いきいき脳)教室」～みんなで支えよう認知症の人も家族も～

認知症を正しく理解し、認知症予防に向けて一緒に学びませんか? 3回コースで実施します。

1回目の1月18日は、認知症サポーター養成講座として実施します。認知症になっても安心して暮らせるまちづくりをしませんか?

日時 (13:30～15:00)

1回目 1月18日(水) 2回目 1月25日(水)
3回目 2月1日(水)

会場 南茅部総合センター 参加費 無料
お問合せ・申込み 東部保健事務所 ☎86-3033

函館いきいきライフ

冬のつるつる路面の歩き方

冬は、日中に溶けた雪が朝夕に凍って、つるつる路面になりやすく、大変滑りやすくなります。特に高齢者は、転倒により寝たきり状態になるなど大けがにつながる恐れがあります。滑りやすいポイントを覚えて、冬道を上手に安全に歩きましょう。

《滑りやすいポイント》

- 場所
- ・日陰の所
 - ・横断歩道
 - ・歩道や車道の傾斜部分
 - ・バスや市電の乗り降りの場所（ステップ・停留所）
 - ・建物の屋内に入る場所、出たすぐの場所



《服装のポイント》

転倒した時に衝撃を吸収してくれるような毛糸の帽子や手袋をつけ、動きやすい上着で、リュックやポシェットなどを使って両手を自由に使える状態にしましょう。



《靴のポイント》

靴底にスパイクや深い溝がたくさんあるものを選びましょう。また、冬道用の靴を用意できない場合、今履いている靴にゴムバンドやマジックテープで装着できる着脱式の用具が便利です。



《上手に歩くポイント》

路面の状態をよく観察しましょう

踏み固められた所は注意が必要です。氷の上に雪がうっすら積もっている状態は特に危険です。

ゆっくり余裕をもって歩きましょう

急いでいる時ほど、転びやすくなります。ゆっくり余裕をもって歩きましょう。



靴の裏全体を路面につけて歩きましょう

つるつる路面では重心を前にし、靴の裏全体を路面につけてゆっくり歩きましょう。

小さな歩幅で歩きましょう

雪道は歩幅を小さくし、そろそろ歩くのが基本です。



1月号は12月30日(金)までに配布します

人口と世帯

世帯数

143,767世帯 (44減)

人口

総数 265,936人 (203減)

男性 121,135人 (77減)

女性 144,801人 (126減)

平成28年10月末現在

()内は前月比

ショートステイ・トワイライトステイ

保護者の方が急な出張やご病気などやむを得ないご事情でお子さまのお世話ができなくなった時、泊りや日帰りで一時的に施設でお預かりすることができます。

※ご利用にあたっては、保護者の方の所得に応じて費用がかかります。

実施施設

1歳以上18歳未満対象

・くるみ学園

・函館国の子寮

3歳未満対象

・さゆり園

お問合せ 子育て支援課
☎21-3267



町会・自治会に加入しましょう

子どもたち 地域で守り 育む未来

医療、福祉、介護で皆様のパートナーを目指します。 (広告)



医療法人社団 向仁会

函館市栞梗1丁目14番1号 TEL.0138-46-0310

高齢者介護・医療・生活支援型総合施設 寛ぎの翔輝 はこだて

住宅型有料老人ホーム 泰 (ゆたか)

デイサービス 寛ぎの翔輝 (くつろぎのとき)

居宅介護支援事業所 函館在宅ケア

よろこび定期巡回・随時対応型訪問介護看護事業所

住慶クリニック

[介護付有料老人ホーム施設概要] ●類型/介護付有料老人ホーム●居住の権利形態/終身建物賃貸方式●利用料の支払方法/月払い方式●入居の要件/要支援1~2・要介護1~5●介護保険/北海道指定介護保険特定施設●居室区分/全室個室●介護にかかわる職員体制/3人以上

高齢者介護・医療・生活支援型総合施設 寛ぎの翔輝 喜郷

ユニット型介護療養型老人保健施設 喜郷

指定(介護予防)訪問リハビリステーション 絆 (きずな)

函館ファミリークリニック

高齢者介護あんしん相談窓口

函館市地域包括支援センターよろこび

サービス付き高齢者向け住宅 福寿庵

函館市万代町1番7号 TEL.(0138)83-1355

(介護予防)認知症対応型 ■よろこびの家 ■よろこびの家 実景
共同生活介護グループホーム ■よろこびの家 日吉 ■よろこびの家 住慶

株式会社 サポートライフ 函館本社

函館市栞梗1丁目14番1号 TEL.0138-46-0255

特定施設入居者生活介護施設 泰安の郷 和華竹 小樽市若竹26番1号 TEL.(0134)31-8620

介護付有料老人ホーム 泰安の郷 舟 海 函館市船見町5番1号 TEL.(0138)24-0088

特定施設入居者生活介護施設 泰安の郷 海 願 函館市海岸町9番30号 TEL.(0138)62-5577

グループホーム 泰安の郷 海 願 函館市谷地頭町31番12号 TEL.(0138)83-2855

認知症対応型共同生活介護 泰安の郷 海 願 函館市神山町246番1号 TEL.(0138)55-0220

サービス付き高齢者向け住宅 いこい 函館市谷地頭町31番12号 TEL.(0138)83-2855

サービス付き高齢者向け住宅 なごみ 函館市神山町246番1号 TEL.(0138)55-0220