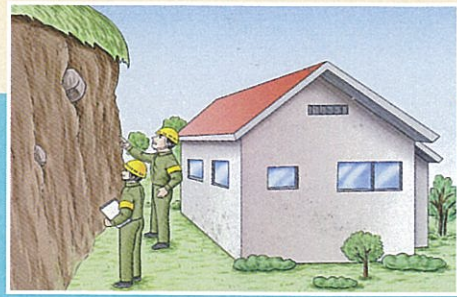


基礎調査を実施して、土砂災害のおそれのある区域を指定します。



基礎調査の実施

都道府県が、土砂災害により被害を受けるおそれのある場所の地形や地質、土地の利用状況などを調査します。

都道府県知事は、市町村長の意見を聞いた上で区域を指定します。

土砂災害警戒区域の指定

〈土砂災害のおそれがある区域〉

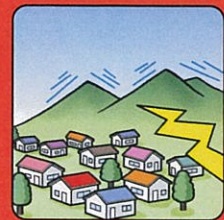
土砂災害特別警戒区域

〈建物が破壊され、住民に大きな被害が生じるおそれがある区域〉

土砂災害に
注意して
早めの避難!

こんな前ぶれ現象に注意!!

次のような現象を察知した場合は、土砂災害が直後に起こる可能性があります。直ちに周りの人と安全な場所へ避難するとともに、関係機関へ通報してください。



山鳴りがする



雨が降り続けているのに川の水位が下がる



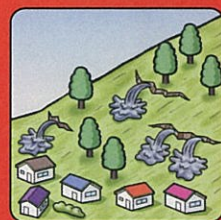
川の流が濁り流木が混ざりはじめる



小石がパラパラ落ちてくる



地面にひび割れができる



斜面から水が吹き出す

雨に注意しましょう



土砂災害の多くは雨が原因で起こります。1時間に20ミリ以上、または降り始めから100ミリ以上の降雨量になったら、十分な注意が必要です。

逃げ方を覚えましょう



土石流は速度が速いため、流れを背にしたのでは追いつかれます。土砂の流れる方向に対して直角に逃げるようにしましょう。

避難場所を決めておきましょう



日頃から家族全員で避難場所や避難する道順を決めておきましょう。そうすれば、家族が一緒にいないときでも、避難場所まで落ち合うことができます。

土砂災害危険マップ

このマップは、地域にお住まいの方々が土砂災害(がけ崩れや土石流、地すべり)への備えや警戒避難に役立てていただくため、地図情報を一定の基準で抽出した箇所を対象に作成・配布するものです。

※この地図は、北海道が作成した土砂災害危険箇所図を引用したものです。

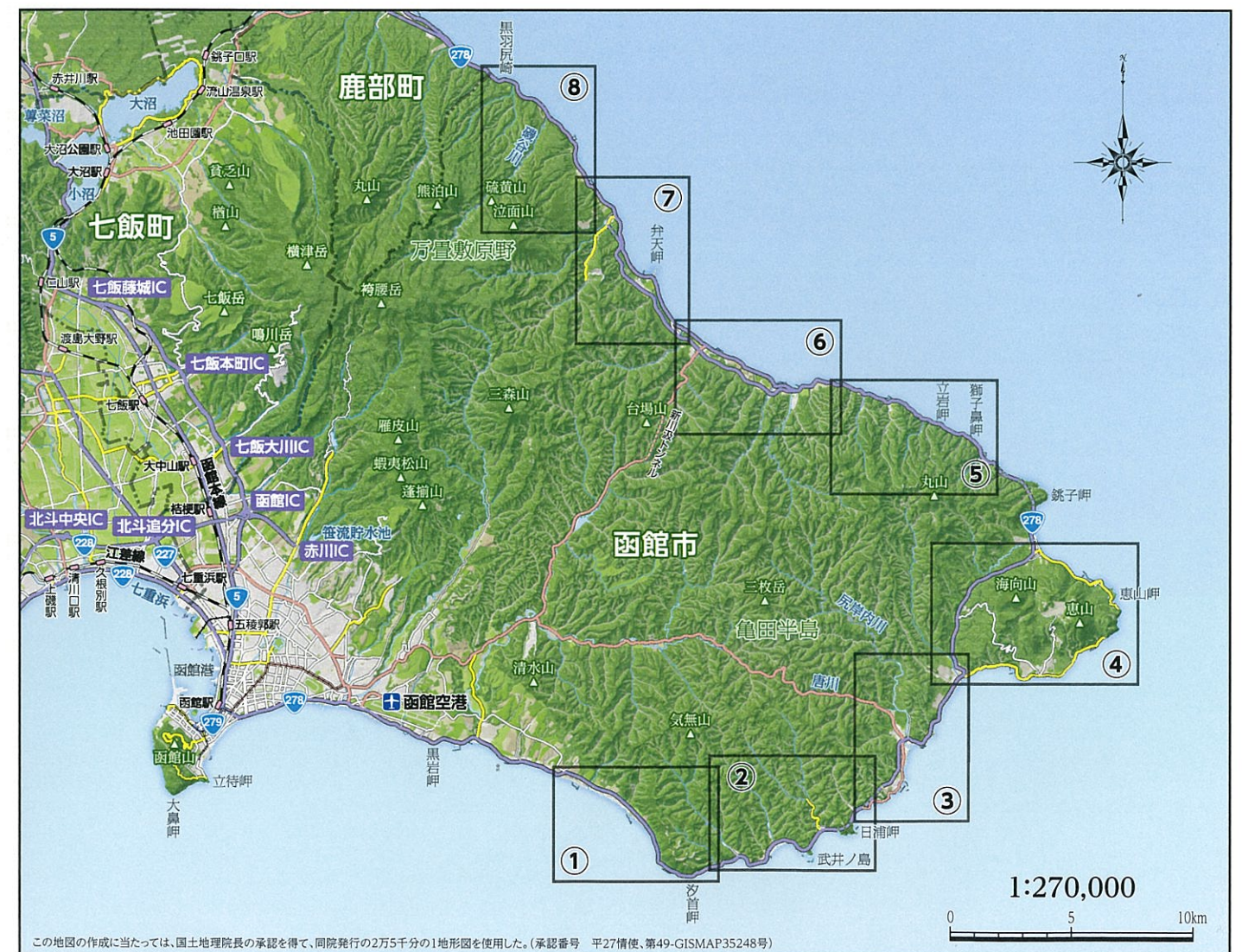
今後、北海道が基礎調査を実施し、土砂災害警戒区域および土砂災害特別警戒区域等が指定されることとなります。詳しくは、下記アドレスにアクセスし、ご確認ください。

北海道土砂災害警戒区域等情報

<http://www.njwa.jp/hokkaido-sabou/others/displayDesignatedList.do?municipality=01202>

北海道土砂災害危険箇所情報

http://www.pref.hokkaido.jp/kensetu/kn-hakdg/contents/chisui/dosya/sb_index.html



この地図の作成に当たっては、国土地理院長の承認を得て、同院発行の2万5千分の1地形図を使用した。(承認番号 平27情使、第49-GISMAP35248号)

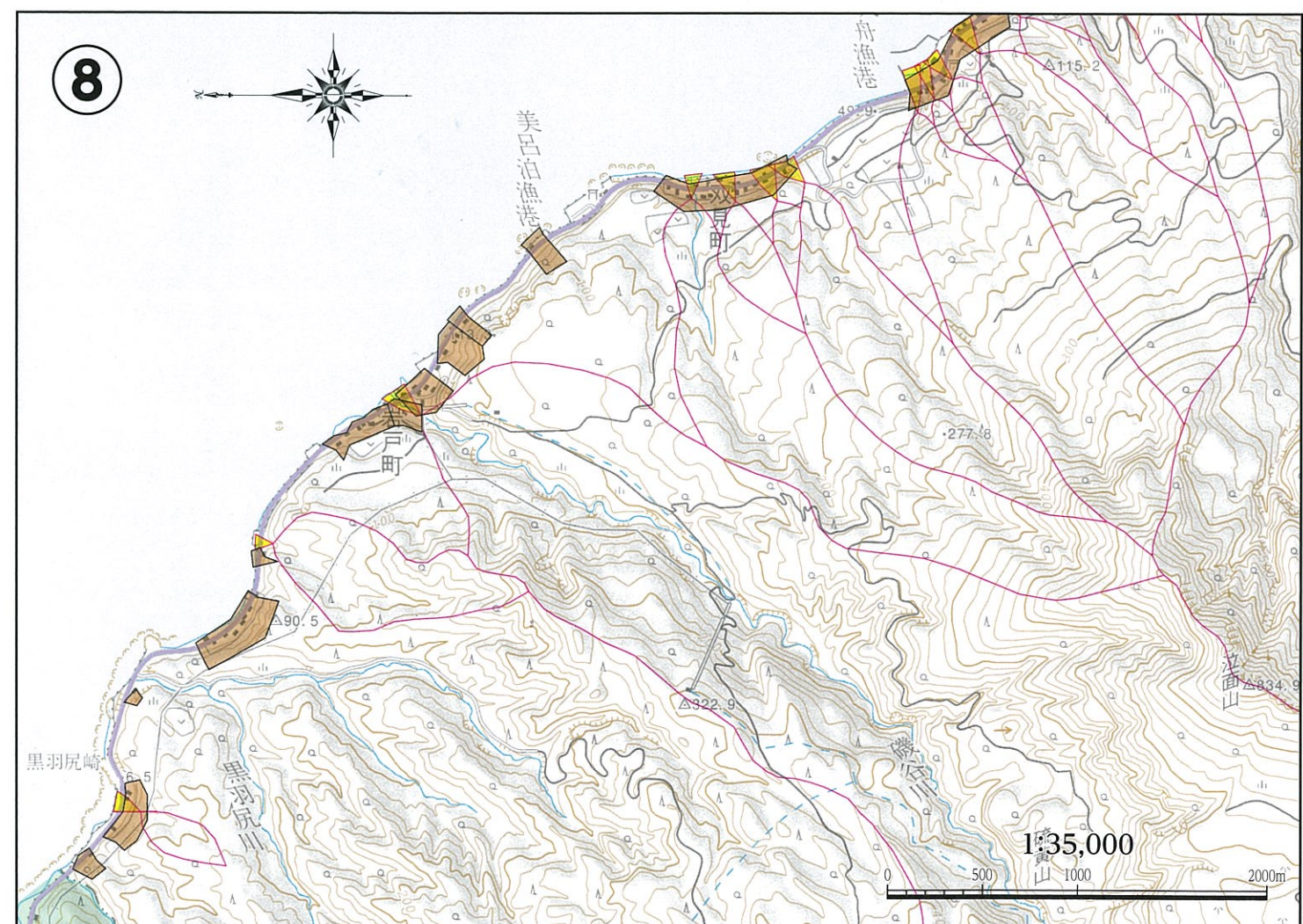
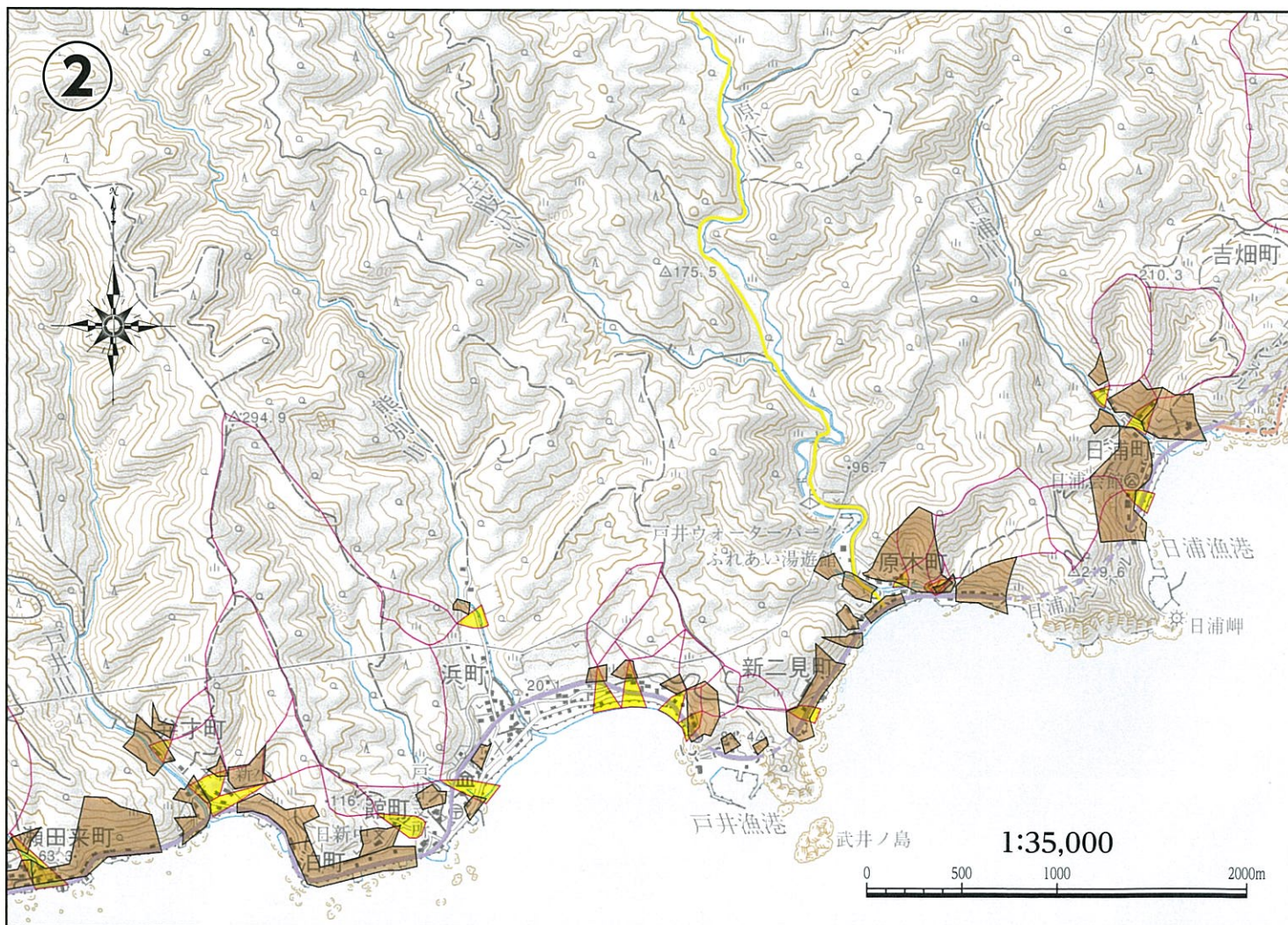
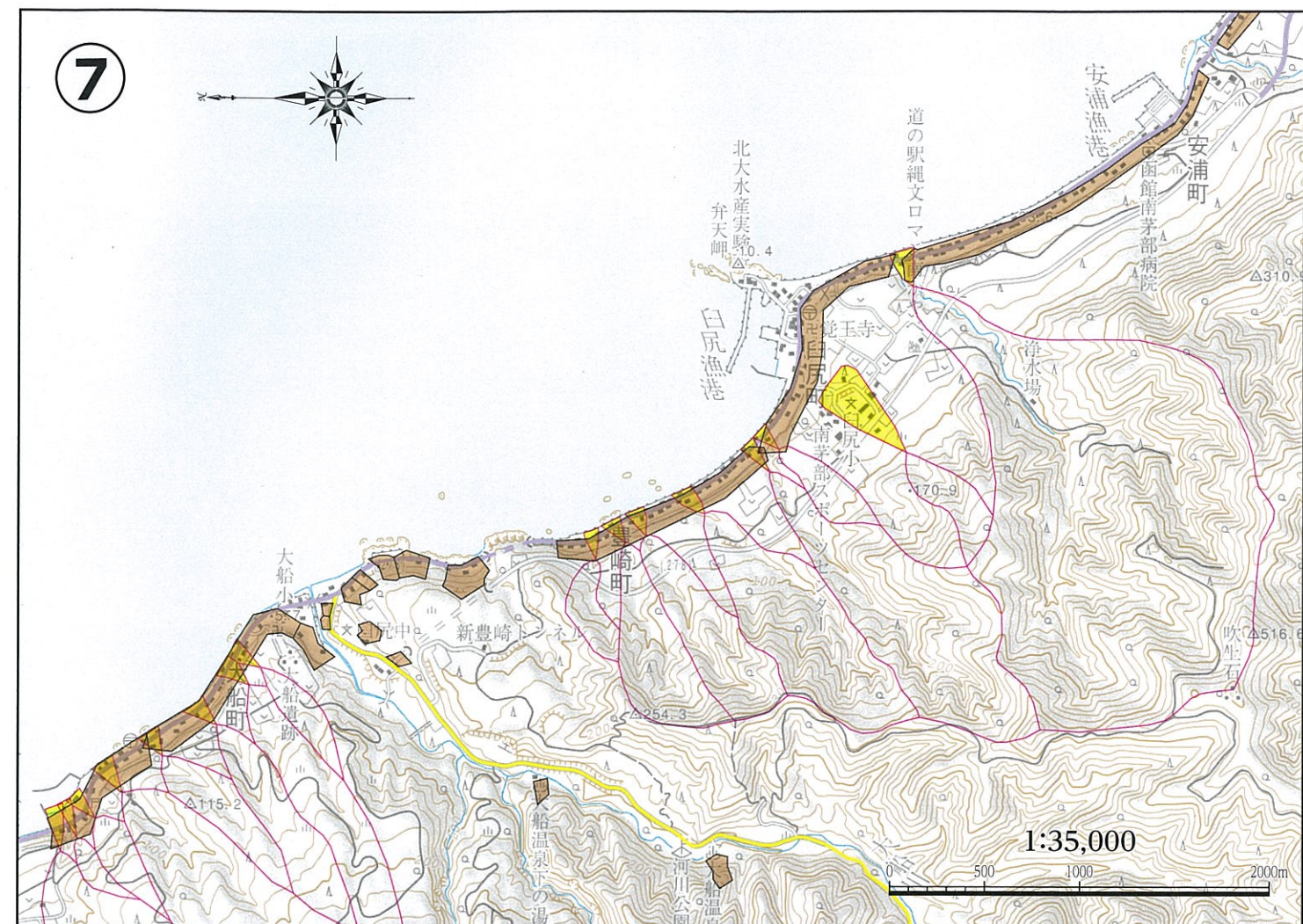
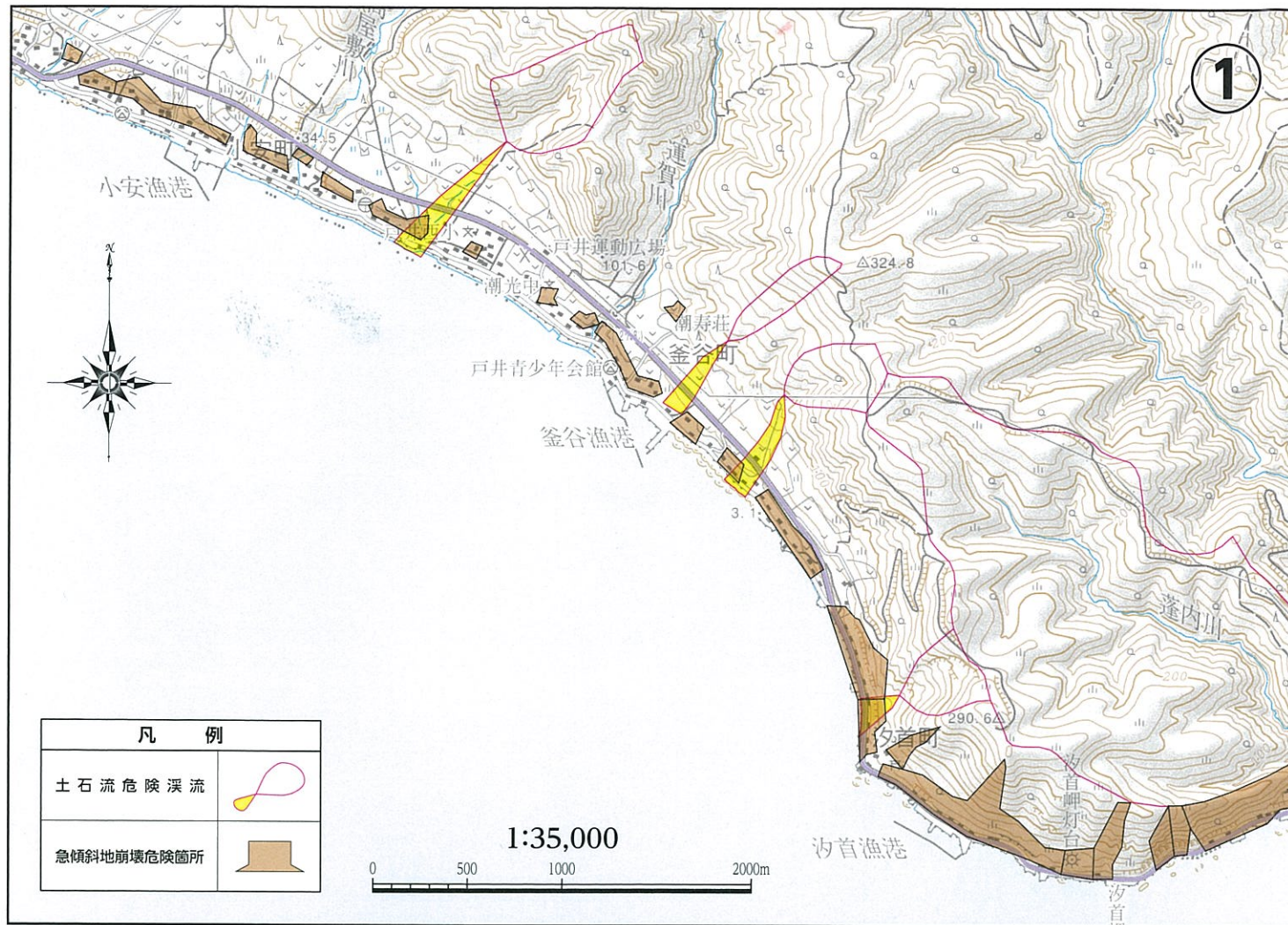
土砂災害や指定区域に関する問い合わせ

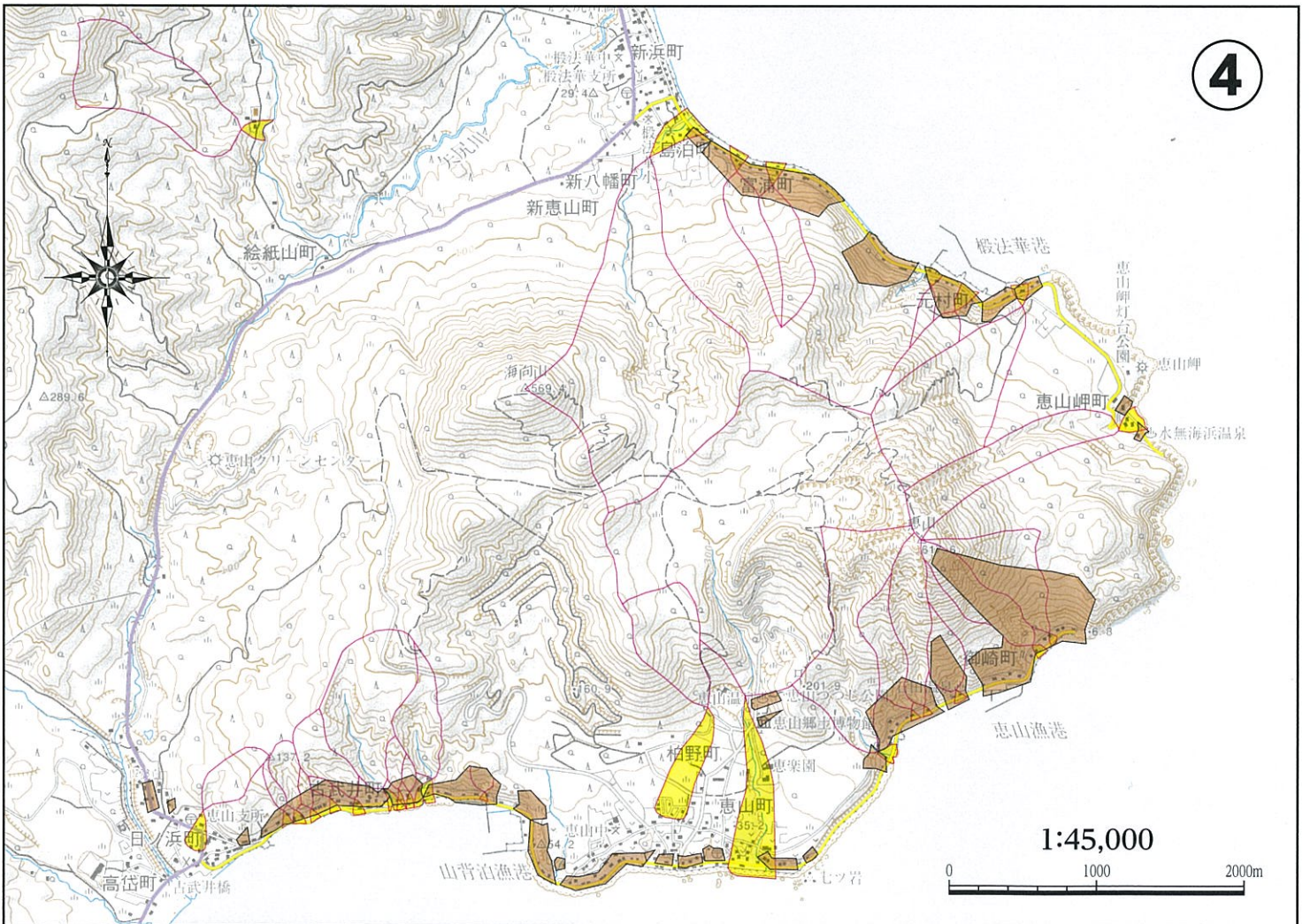
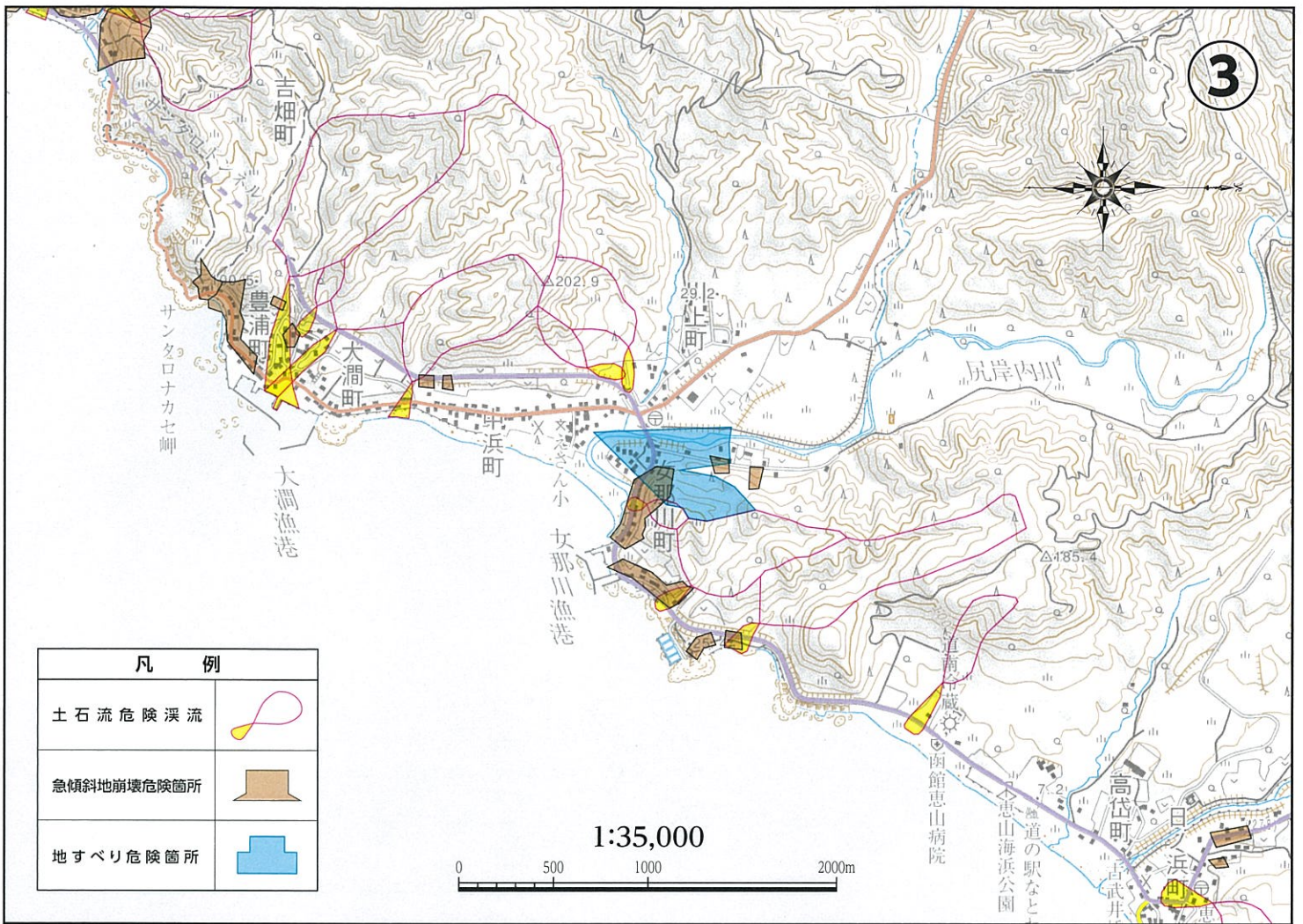
北海道渡島総合振興局 函館建設管理部

代表 ☎0138-47-9400

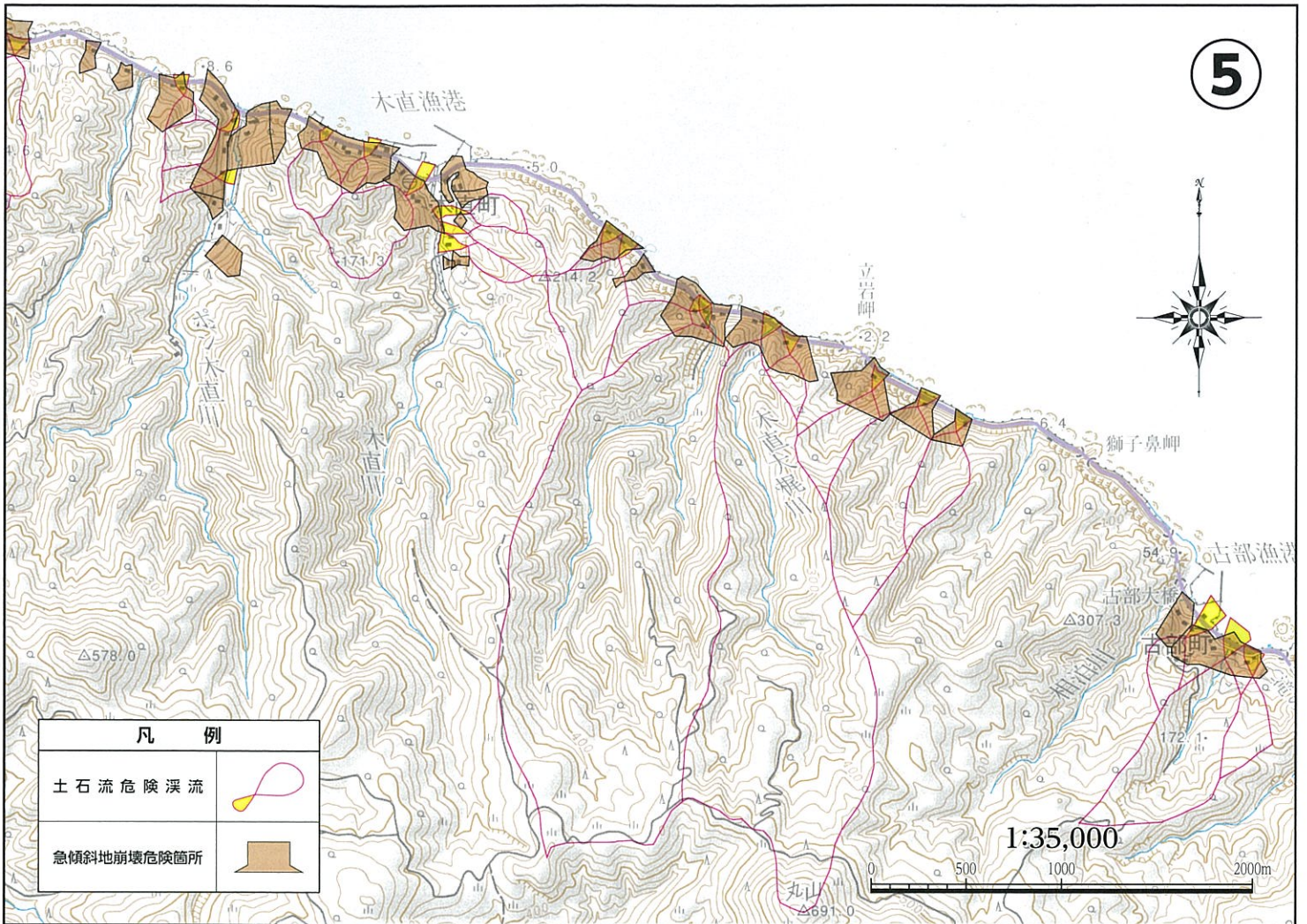
作成年月日 | 平成28年3月
発行元 | 函館市役所 総務部総務課防災担当
連絡先 | ☎0138-21-3648

函館市





5



6

