



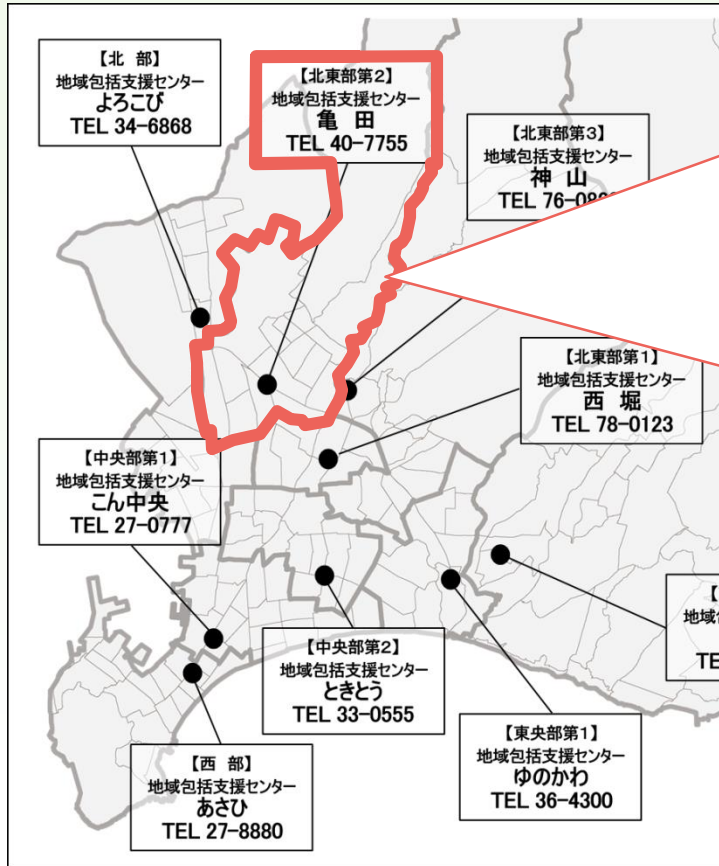
福祉拠点について

北東部第2圏域

函館市地域包括支援センター 亀田



北東部第2圏域



包括支援センター亀田の担当地域は

- ・赤川町 ・赤川1丁目 ・石川町 ・亀田中野町
- ・昭和1~4丁目 ・北美原1~3丁目 ・美原1~5丁目



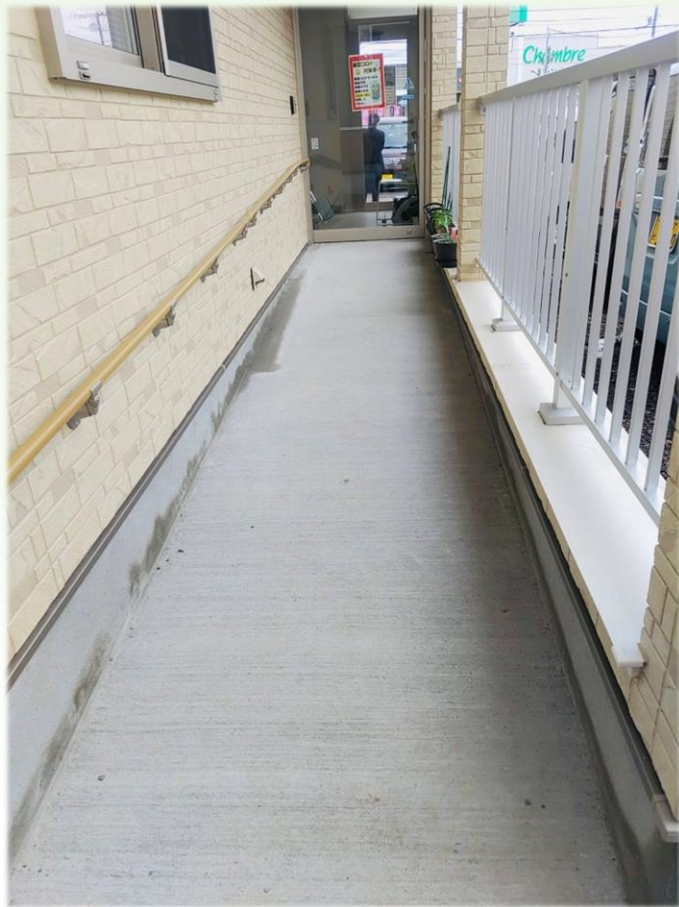
アクセスについて



こちらが新しいセンターです



センター玄関



スロープ



階段

つどいの場



つどいの場



つどいの場



つどいの場



授産品コーナー

つどいの場



作品展

つどいの場



情報提供コーナー

つどいの場



バリアフリー
対応

つどいの場



多目的
トイレ



相談室



1階カウンター



2階相談室



1階相談室

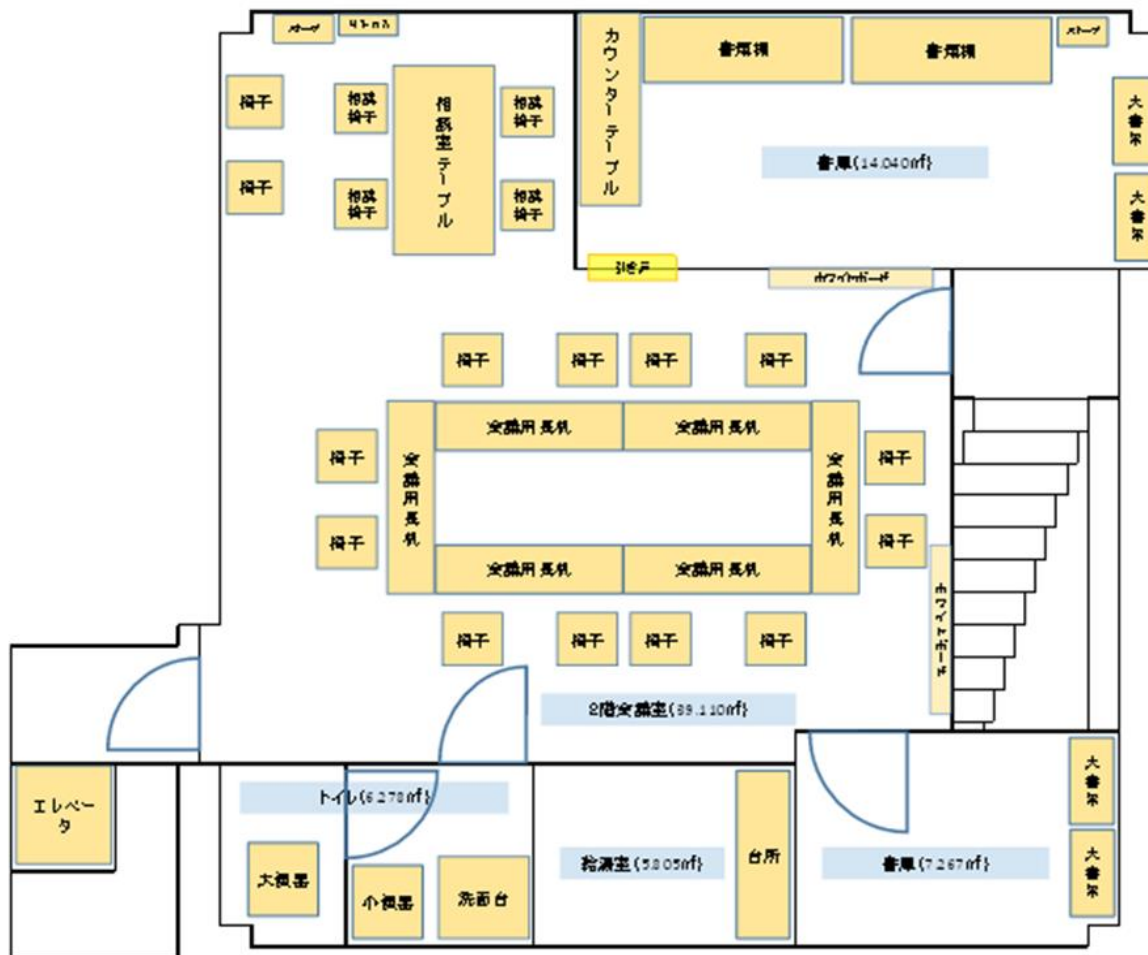
事務所スペース



センター全体図 (2階)



2階

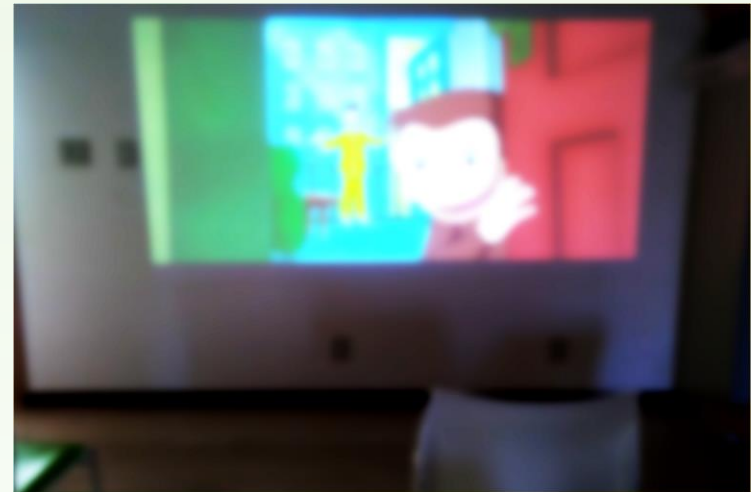


2階 会議室

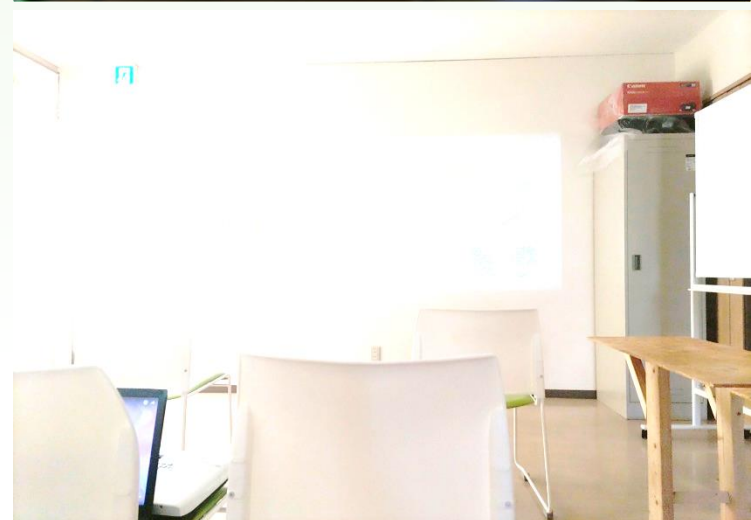


会議
研修会
ワークショップ など

2階 会議室



研修会
上映会 など



今後の集いの場は



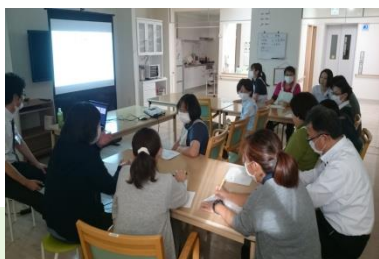
健康教室



地域ケア会議



研修会や
ワークショップ



懇談会

今後の集いの場は



認知症カフェ



園芸療法



作品展



地域のつなぎ役として

職員紹介



地域包括支援センター



自立相談支援機関

ご清聴、ありがとうございました



鳥谷部



佐藤



若杉



堀内



庄田



吉田



常野



月居



有川



上野



牧野



谷川



かめだくん



おばちゃん