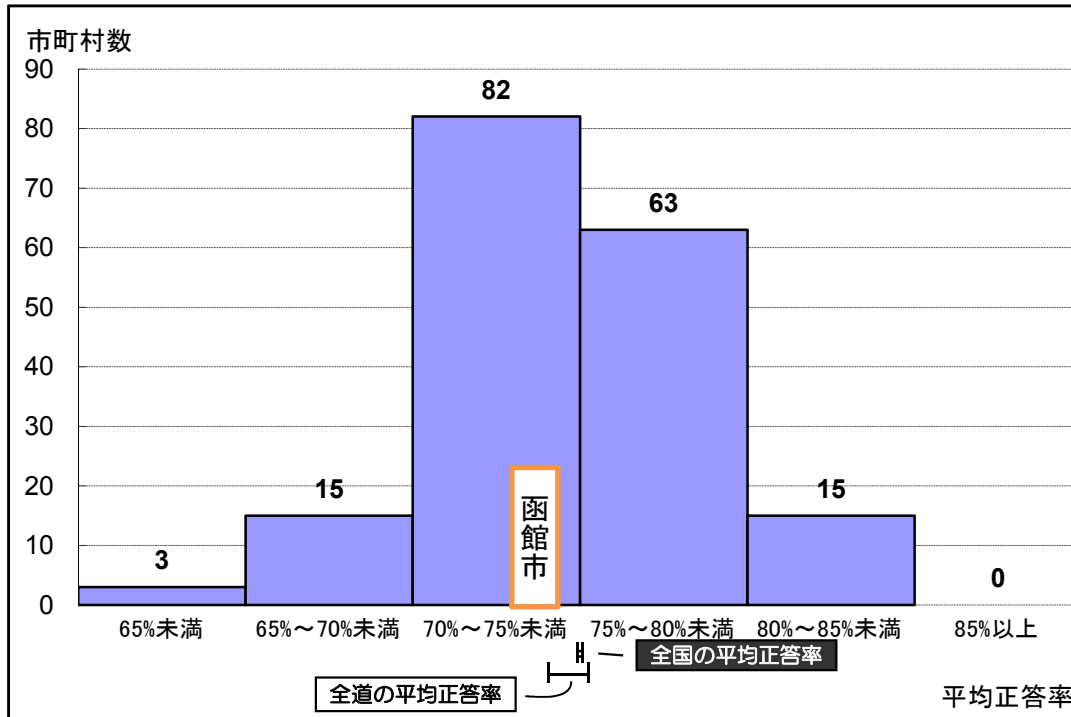


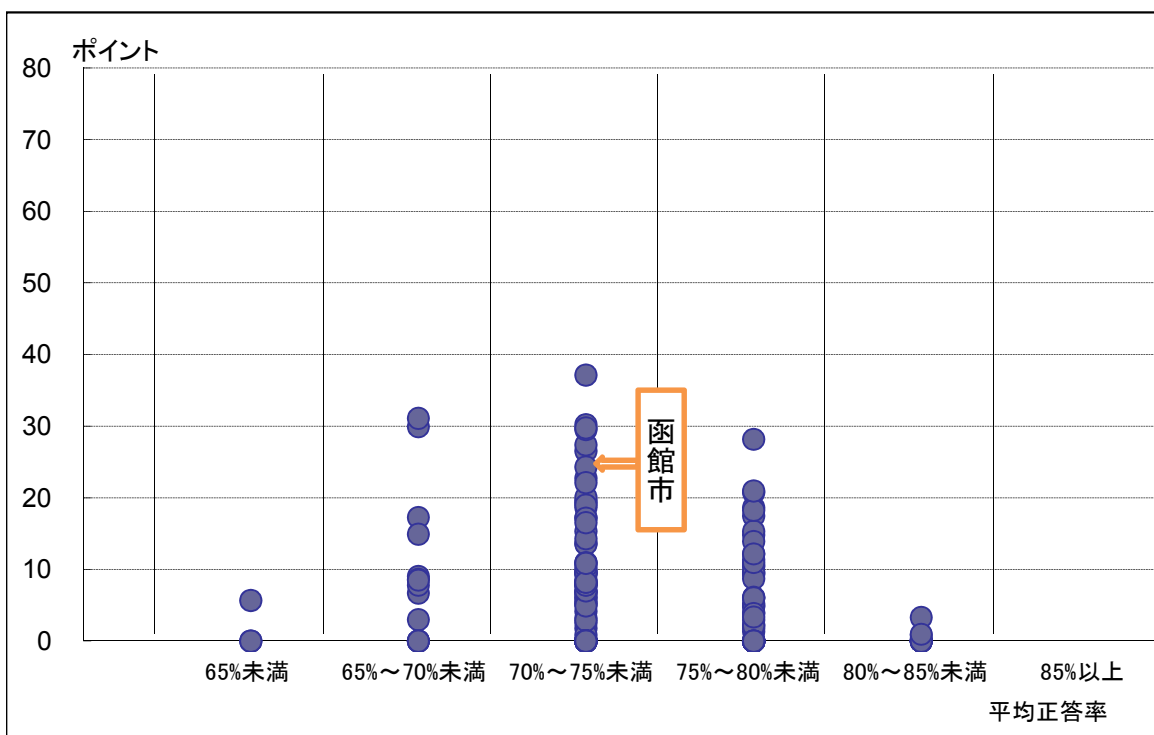
【中学校国語A】

(1) 平均正答率の度数分布

平均正答率	全国(公立)	75.0	—	75.2
	全道(公立)	74.1	—	75.3



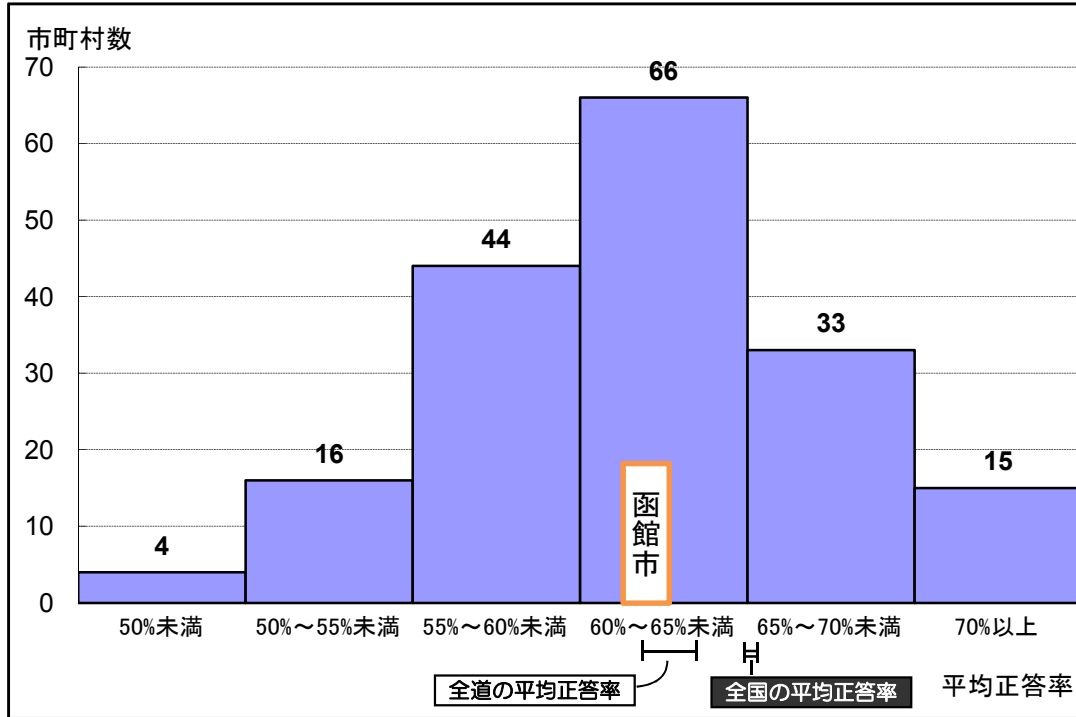
(2) 市町村内の学校間の平均正答率の散らばり



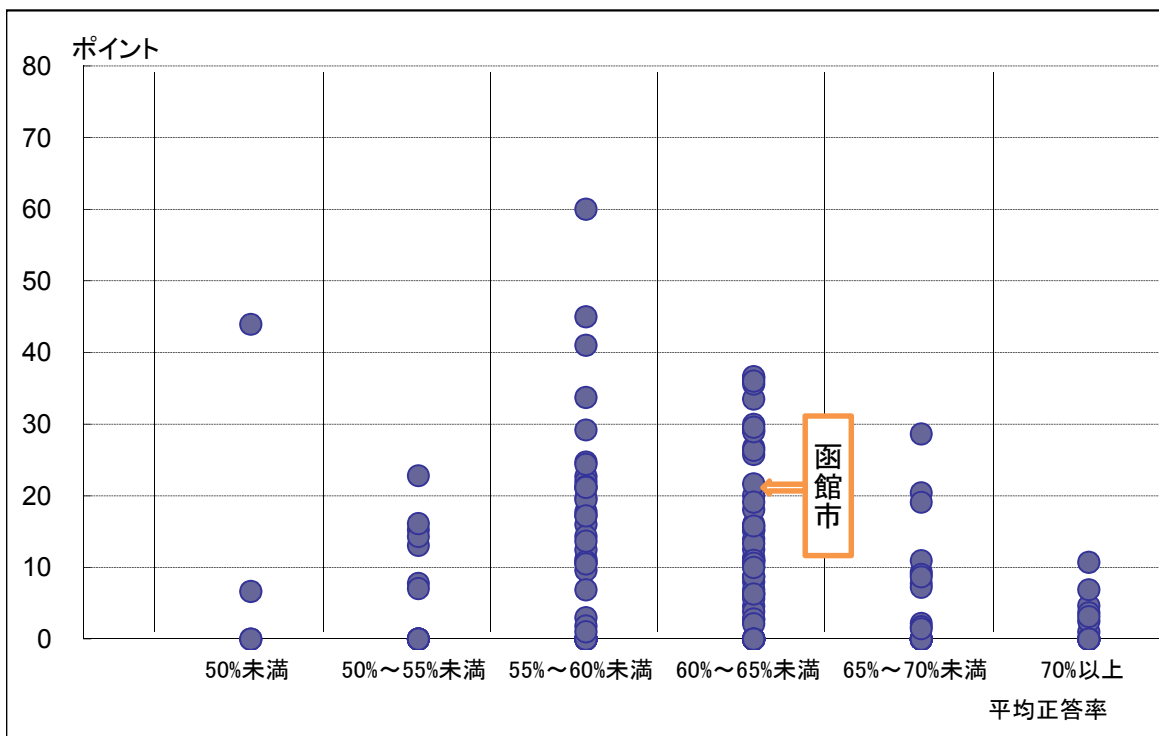
【中学校国語B】

(1) 平均正答率の度数分布

平均正答率	全国(公立)	65.1	—	65.5
	全道(公立)	62.1	—	63.7



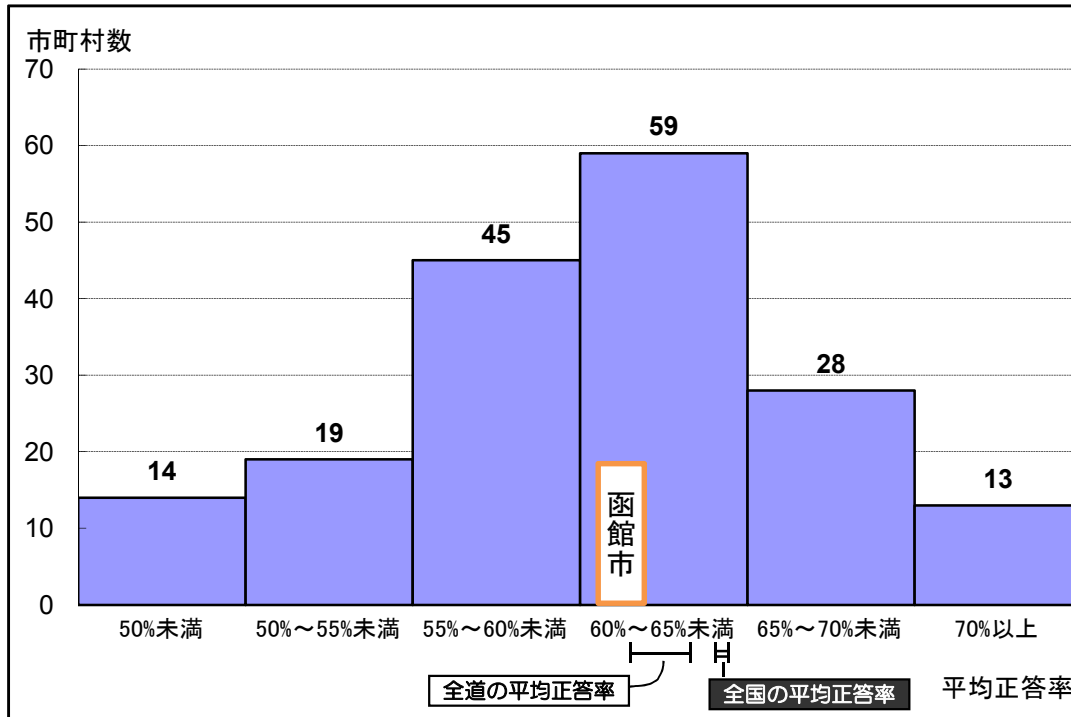
(2) 市町村内の学校間の平均正答率の散らばり



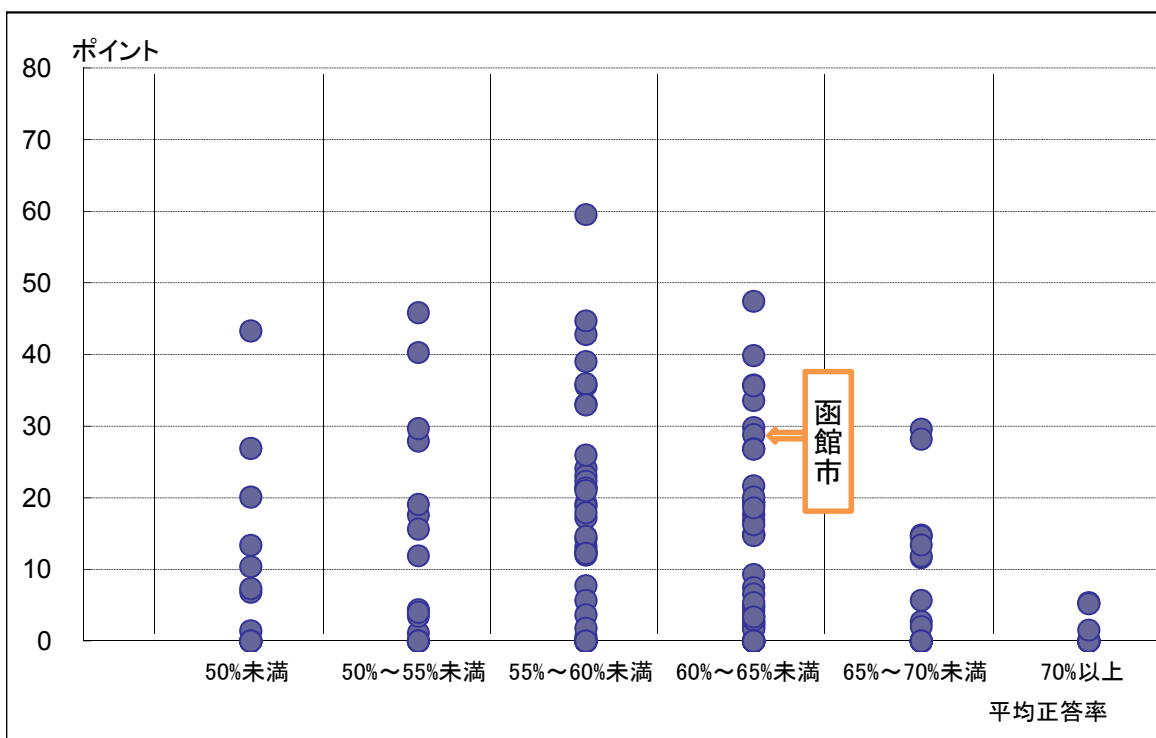
【中学校数学A】

(1) 平均正答率の度数分布

平均正答率	全国(公立)	64.4	—	64.8
	全道(公立)	61.8	—	63.6



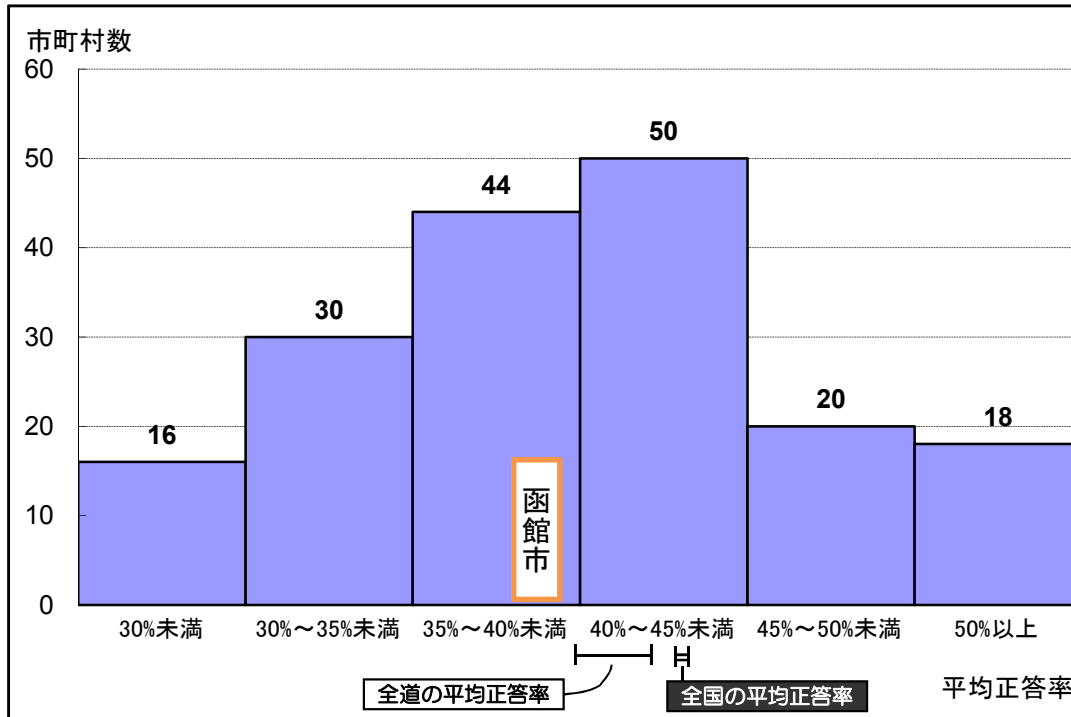
(2) 市町村内の学校間の平均正答率の散らばり



【中学校数学B】

(1) 平均正答率の度数分布

平均正答率	全国(公立)	43.1	—	43.5
	全道(公立)	40.1	—	42.4



(2) 市町村内の学校間の平均正答率の散らばり

