

# 函館市における子ども・子育て支援事業計画関連 の各種統計資料

函館市子ども未来部

## 目 次

1. 人口の推移	1
2. 年齢別階層人口の推移および各区分の割合の推移	2
3. 世帯区分人口の推移	3
4. 合計特殊出生率の推移	4
5. 出生数と出生率の推移	5
6. 母親の出産年齢（5歳階級別）の推移	6
7. 婚姻・離婚件数と率の推移	7
8. 学齢前の児童数と保育所・幼稚園・認定こども園の入所(園)児童数	8
9. 小学校・中学校・高等学校在籍児童生徒数の推移	9
10. 児童館（母と子の家含む。）利用者状況	10
11. 放課後児童健全育成事業（放課後児童クラブ(学童保育所)）の施設数 と利用状況	11
12. 乳幼児健康診査の受診状況および発達相談者数の推移	12
13. 児童虐待相談および子どもなんでも相談 110番の実施状況	15
14. 保育料（保育認定子ども）の階層区分の推移・全入所者数に占める率 の推移	17
15. 保育料（教育認定子ども）および幼稚園就園奨励費の階層区分の推移・ 全園児数に占める率の推移	18
16. ファミリー・サポート・センターの活動状況の推移	19
17. 就業者数の推移	20
18. 女性の産業分類別就労者数の推移	21
19. 女性の年齢階級別就労率の推移	22

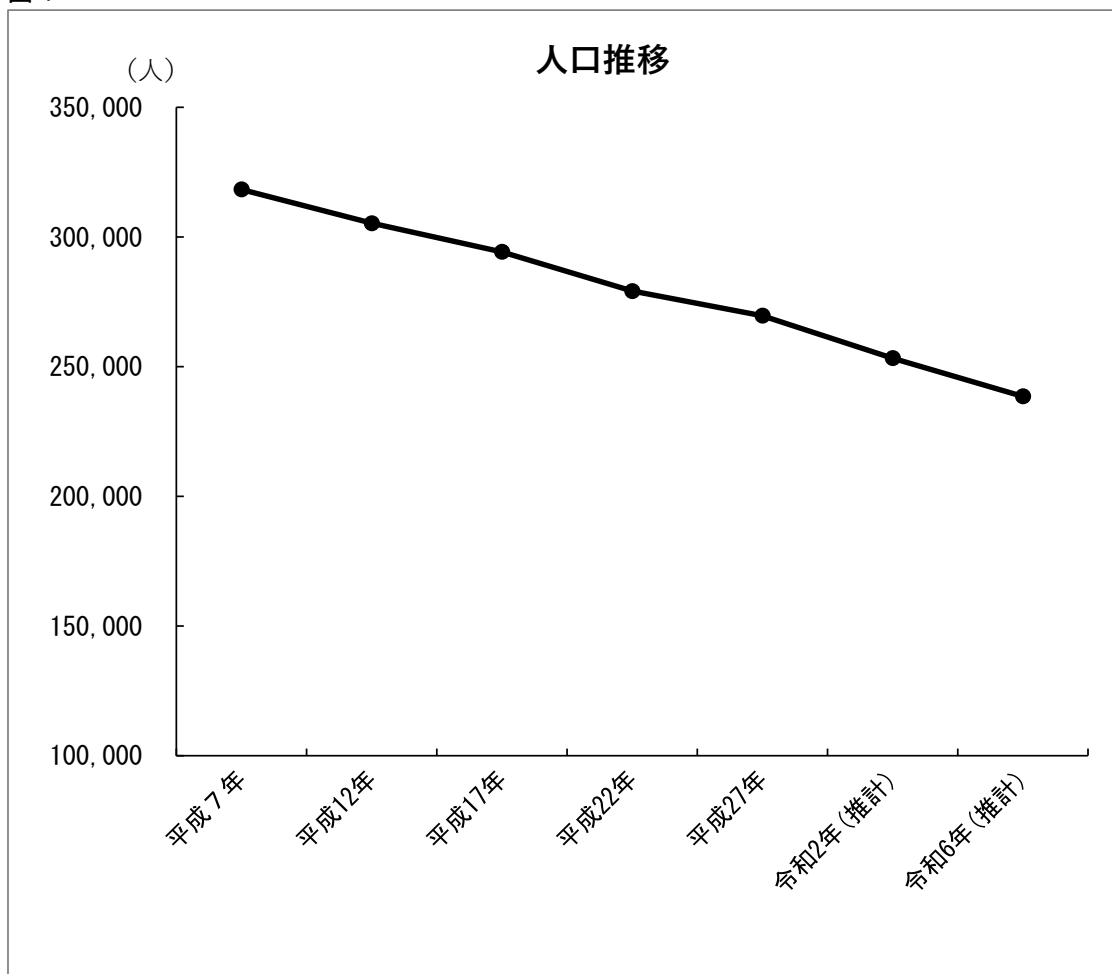
# 1 人口の推移

(単位：人)

年度	人口
平成7年	318,308
平成12年	305,311
平成17年	294,264
平成22年	279,127
平成27年	269,628
令和2年(推計)	253,284
令和6年(推計)	238,527

〈資料：「国勢調査」，平成27年は3月末日の住民基本台帳〉

図 1



## 2 年齢別階層人口の推移および各区分の割合の推移

(単位：人)

	年少人口		生産年齢人口		老年人口		不詳		合計
平成7年	47,487	(14.92%)	218,185	(68.55%)	52,607	(16.53%)	29	(0.01%)	318,308
平成12年	39,591	(12.97%)	203,855	(66.77%)	61,855	(20.26%)	10	(0.00%)	305,311
平成17年	34,369	(11.68%)	189,327	(64.34%)	70,459	(23.94%)	109	(0.04%)	294,264
平成22年	30,474	(10.92%)	171,405	(61.41%)	76,637	(27.46%)	611	(0.22%)	279,127
平成27年	27,977	(10.38%)	156,777	(58.15%)	84,874	(31.48%)	—		269,628
平成31年	25,070	(9.76%)	142,026	(55.31%)	89,676	(34.92%)	—		256,772
令和6年(推計)	21,688	(9.09%)	128,102	(53.71%)	88,737	(37.20%)	—		238,527

〔資料：「国勢調査」、平成27年および平成31年は3月末日の住民基本台帳〕

※小数第3位を四捨五入しているため、合計が100%にならない場合があります。

※年少人口：0歳から14歳までの人口  
 生産年齢人口：15歳から64歳までの人口  
 老年人口：65歳以上の人口

図2-1

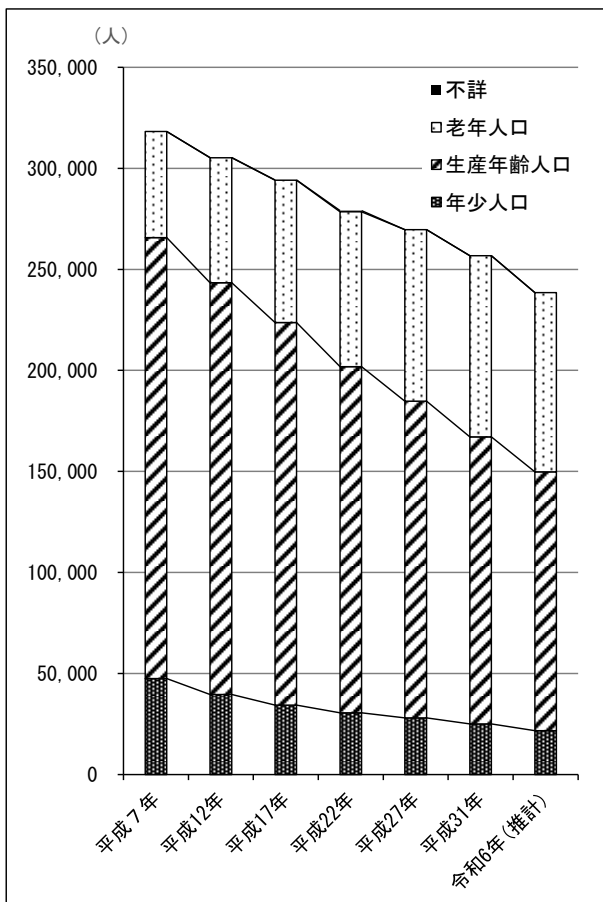
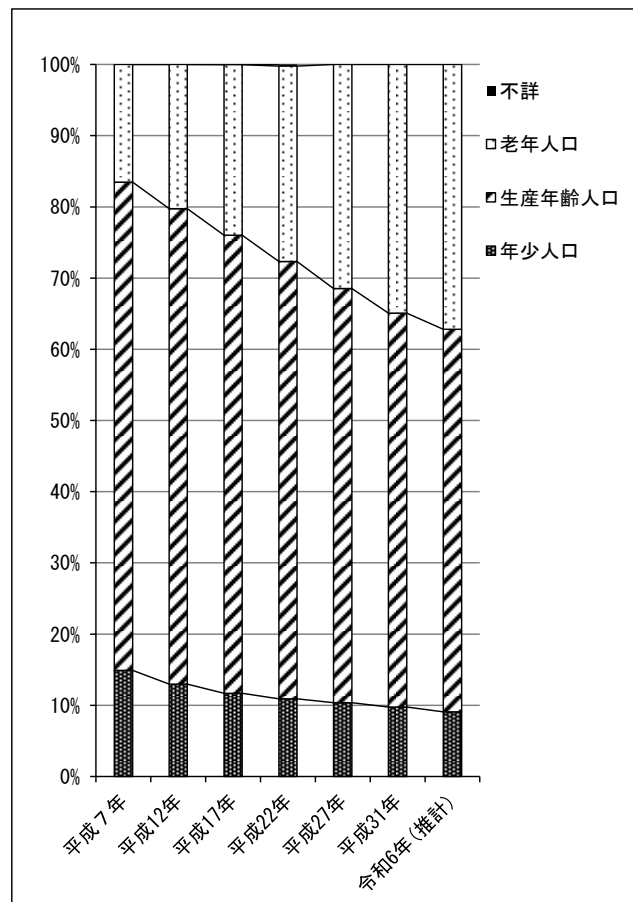


図2-2



### 3 世帯区分人口の推移

(単位：世帯)

	世帯数の内訳					全世帯数
	母子	父子	3世代	高齢单身	高齢夫婦	
平成7年	3,030	246		9,272	9,741	125,189
平成12年	3,238	250	5,642	11,946	11,943	127,593
平成17年	3,550	248	5,803	15,297	14,172	128,411
平成22年	3,146	210	5,129	17,501	14,892	126,180
平成27年	2,882	172	4,240	20,148	16,258	123,950

※3世代世帯は、平成12年国勢調査からの集計項目

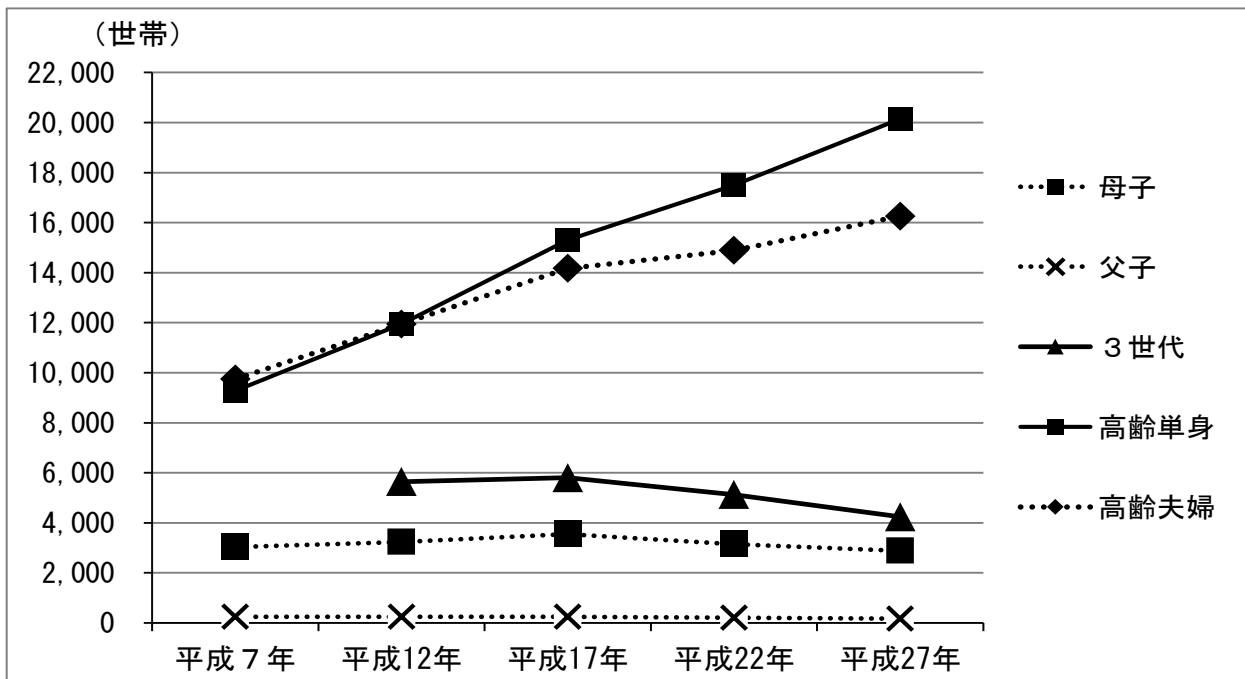
※3世代世帯：直系世代のうち、三つ以上の世代が同居している世帯  
 高齢单身世帯：65歳以上の单身世帯  
 高齢夫婦世帯：夫が65歳以上、妻が60歳以上の世帯

(単位：%)

	世帯数の内訳				
	母子	父子	三世代同居	高齢单身	高齢夫婦
平成7年	2.42%	0.20%		7.41%	7.78%
平成12年	2.54%	0.20%	4.42%	9.36%	9.36%
平成17年	2.76%	0.19%	4.52%	11.91%	11.04%
平成22年	2.49%	0.17%	4.06%	13.87%	11.80%
平成27年	2.33%	0.14%	3.42%	16.25%	13.12%

〈資料：「国勢調査」〉

図3



#### 4 合計特殊出生率の推移

	全国	北海道	函館市
平成15年	1.29	1.20	1.13
平成16年	1.29	1.19	1.09
平成17年	1.26	1.15	1.07
平成18年	1.32	1.18	1.10
平成19年	1.34	1.19	1.13
平成20年	1.37	1.20	1.15
平成21年	1.37	1.19	1.19
平成22年	1.39	1.26	1.19
平成23年	1.39	1.25	1.19
平成24年	1.41	1.26	1.17
平成25年	1.43	1.28	1.25
平成26年	1.42	1.27	1.19
平成27年	1.45	1.31	1.25
平成28年	1.44	1.29	1.22
平成29年	1.43	1.29	1.16

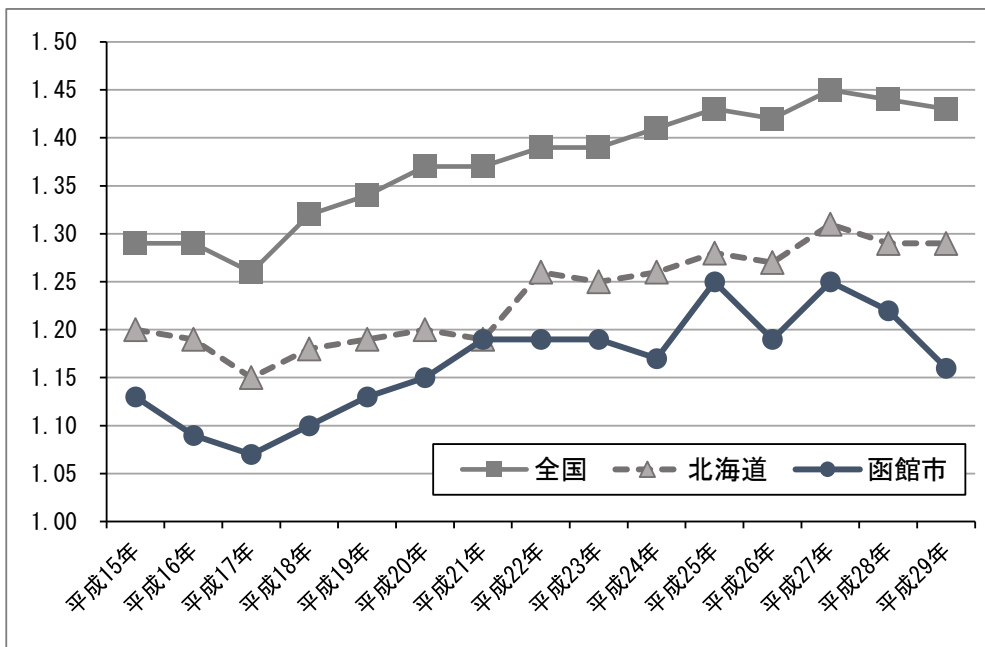
合計特殊出生率：

1人の女性が、その年における年齢別出生率で一生の間に生むと仮定したときの子どもの数に相当するもので、その年における各年齢（15～49歳）の女性の出生率を合計したものである。

女性人口の年齢構成の違いを除いた「その年の出生率」であり、年次比較、国際比較、地域比較に用いられている。

〈資料：函館市「人口動態」〉

図 4



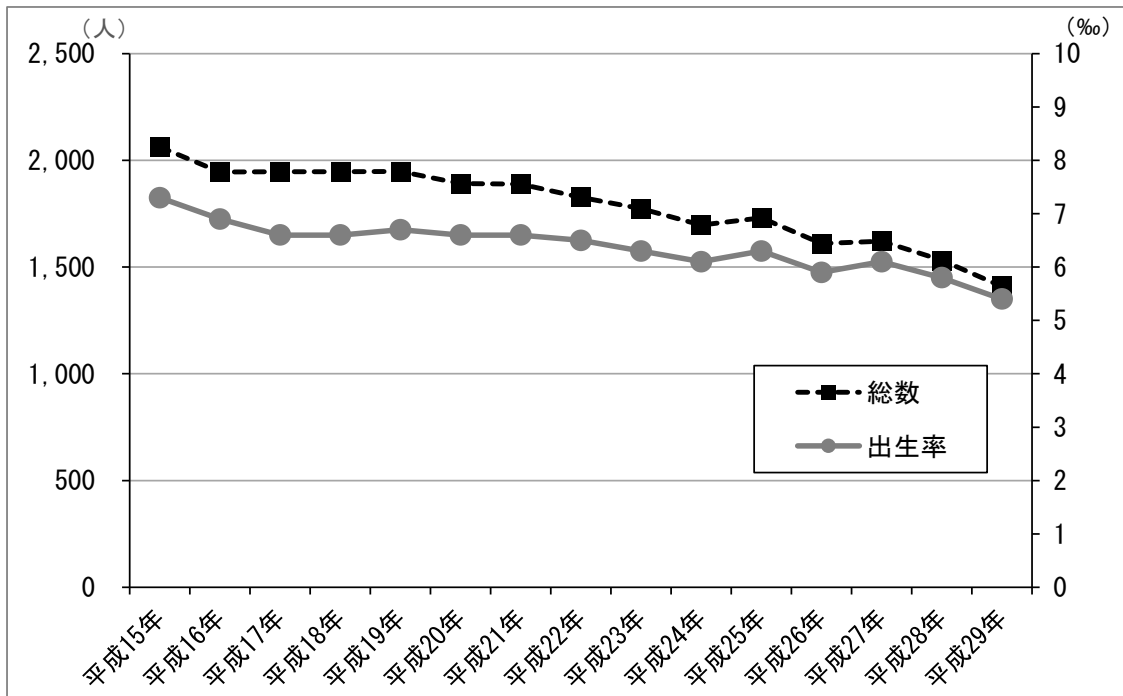
## 5 出生数と出生率の推移

(単位：人，‰)

	総数	出生率
平成15年	2,063	7.3
平成16年	1,946	6.9
平成17年	1,947	6.6
平成18年	1,947	6.6
平成19年	1,948	6.7
平成20年	1,891	6.6
平成21年	1,889	6.6
平成22年	1,827	6.5
平成23年	1,774	6.3
平成24年	1,697	6.1
平成25年	1,731	6.3
平成26年	1,611	5.9
平成27年	1,622	6.1
平成28年	1,532	5.8
平成29年	1,410	5.4

〈資料：函館市「人口動態」〉

図5



◎率については、人口1,000人に対する割合であり、下記により算出されています。  
 ※出生率＝年間出生件数÷10月1日現在人口×1,000

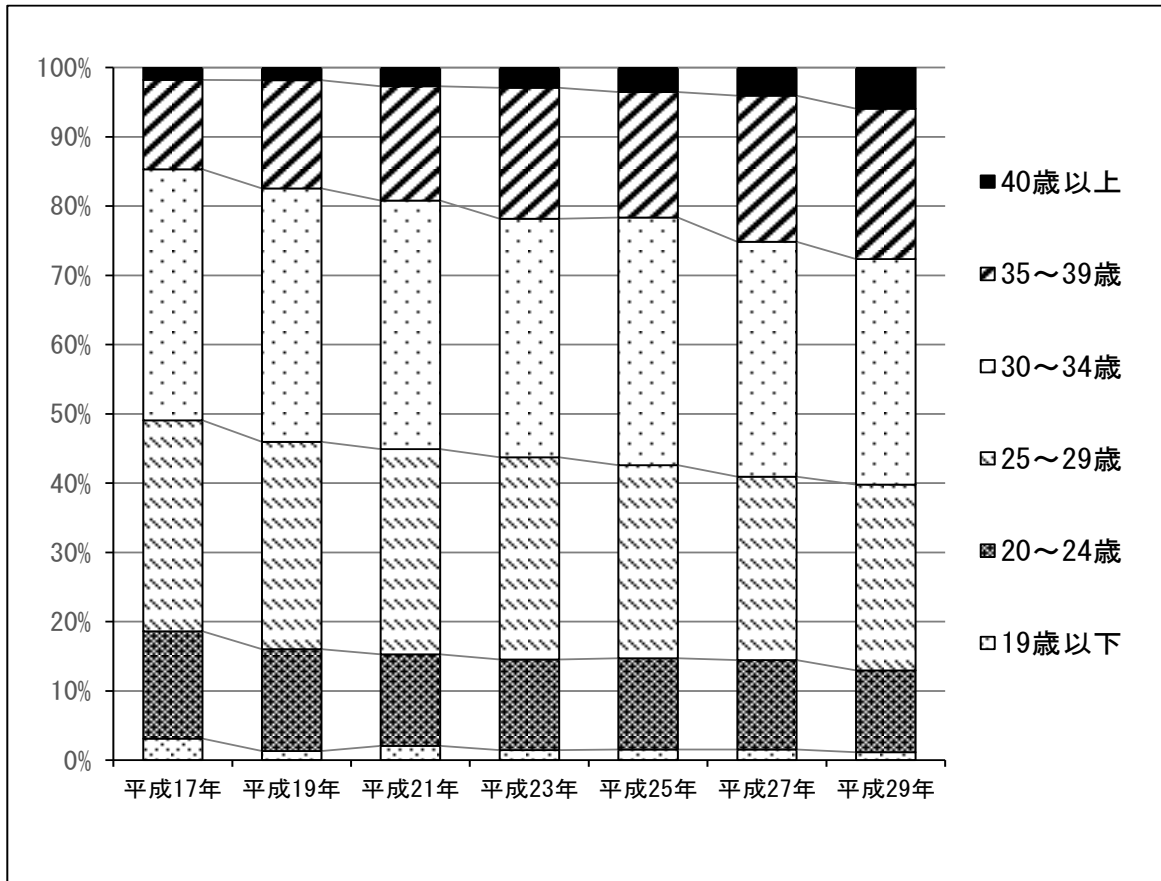
## 6 母親の出生年齢（5歳階級別）の推移

（単位：人）

	総数	19歳以下	20～24歳	25～29歳	30～34歳	35～39歳	40歳以上
平成17年	1,947	61	301	593	706	251	35
平成19年	1,948	26	286	583	713	304	36
平成21年	1,889	39	250	559	678	312	51
平成23年	1,774	26	232	518	611	335	52
平成25年	1,731	27	228	482	619	314	61
平成27年	1,622	25	209	430	550	342	66
平成29年	1,410	16	167	378	459	306	84

〈資料：「函館市の保健衛生」，「保健所事業概要」〉

図 6





## 7 婚姻・離婚件数と率の推移

(単位：件，‰)

	婚姻		離婚	
	総数	率	総数	率
平成2年	1,836	6.0	624	2.03
平成7年	1,866	6.2	653	2.18
平成12年	1,700	5.9	844	2.93
平成17年	1,535	5.2	790	2.68
平成22年	1,320	4.7	636	2.28
平成27年	1,189	4.5	565	2.12
平成29年	1,134	4.3	551	2.10

平成29年 全国・全道の婚姻率，離婚率

	婚姻率	離婚率
(全道)	4.5	1.92
(全国)	4.9	1.70

〈資料：函館市「人口動態」〉

図7-1

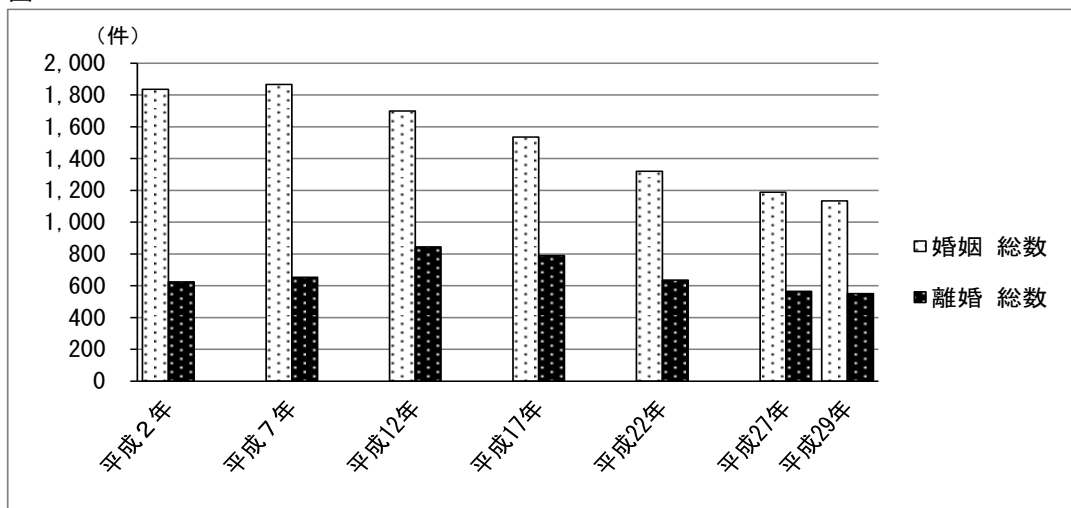
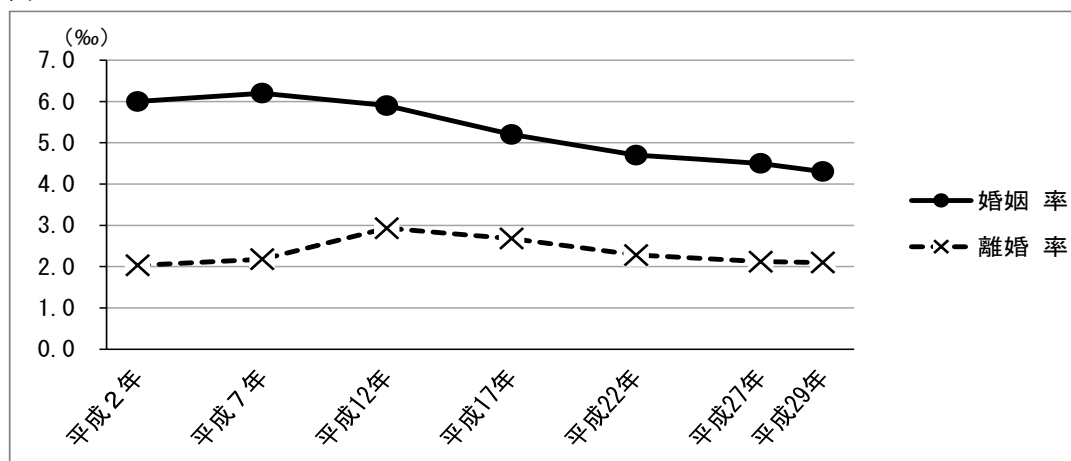


図7-2



◎率については，人口1,000人に対する割合であり，下記により算出されます。

※婚姻率＝年間婚姻届出件数÷10月1日現在人口×1,000

※離婚率＝年間離婚件数÷10月1日現在人口×1,000

## 8 学齢前の児童数と保育所・幼稚園・認定こども園の入所(園)児童数

(各年4月1日現在 単位：人)

	0歳	1歳	2歳	3歳	4歳	5歳	合計
平成24年	1,745	1,781	1,774	1,879	1,791	1,936	10,906
平成25年	1,635	1,791	1,778	1,793	1,878	1,791	10,666
平成26年	1,652	1,673	1,799	1,772	1,799	1,871	10,566
平成27年	1,605	1,657	1,673	1,807	1,777	1,804	10,323
平成28年	1,607	1,640	1,656	1,668	1,800	1,766	10,137
平成29年	1,409	1,588	1,631	1,641	1,652	1,790	9,711
平成30年	1,367	1,410	1,585	1,620	1,640	1,639	9,261

	保育所				幼稚園	認定こども園			入所(園)児童数合計	学齢前の児童数に対する入所(園)率
	認可保育所	季節保育所	認可外保育所	事業所内保育所		幼保連携型	幼稚園型	保育所型		
平成24年	3,341	30	121	227	3,187				6,906	63.3%
平成25年	3,275	27	78	283	2,571	273	316	48	6,871	64.4%
平成26年	3,301	26	87	323	2,363	307	315	43	6,765	64.0%
平成27年	3,230	24	66	269	2,115	550	608	41	6,903	66.9%
平成28年	1,781	20	51	242	1,331	1,584	955	737	6,701	66.1%
平成29年	1,219	22	42	238	1,033	1,900	810	1,249	6,513	67.1%
平成30年	886	8	53	251	960	1,948	902	1,454	6,462	69.8%

※ 幼稚園については各年5月1日現在の人数。保育所・認定こども園については各年4月1日現在の人数。

(資料：「子ども未来部の概要」)

図8-1

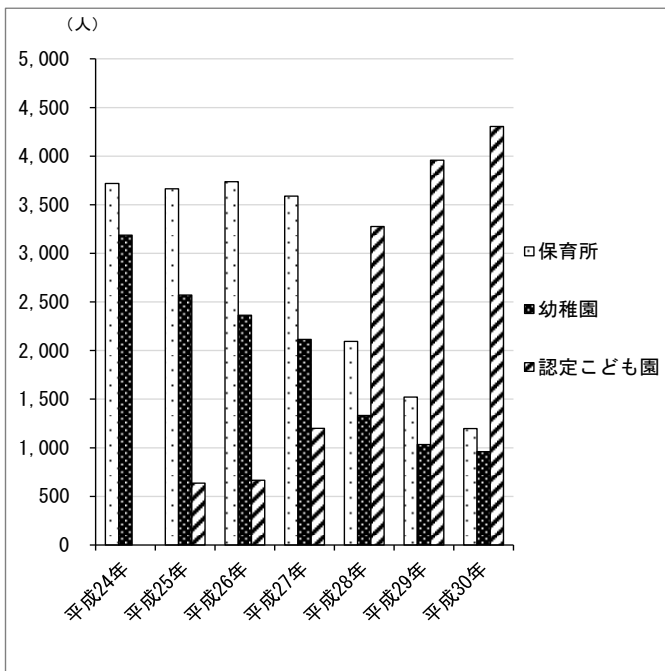
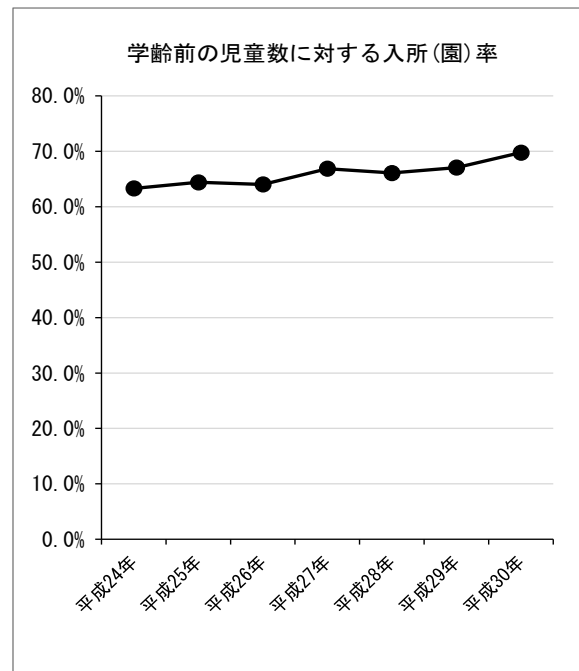


図8-2



## 9 小学校・中学校・高等学校在籍児童生徒の推移

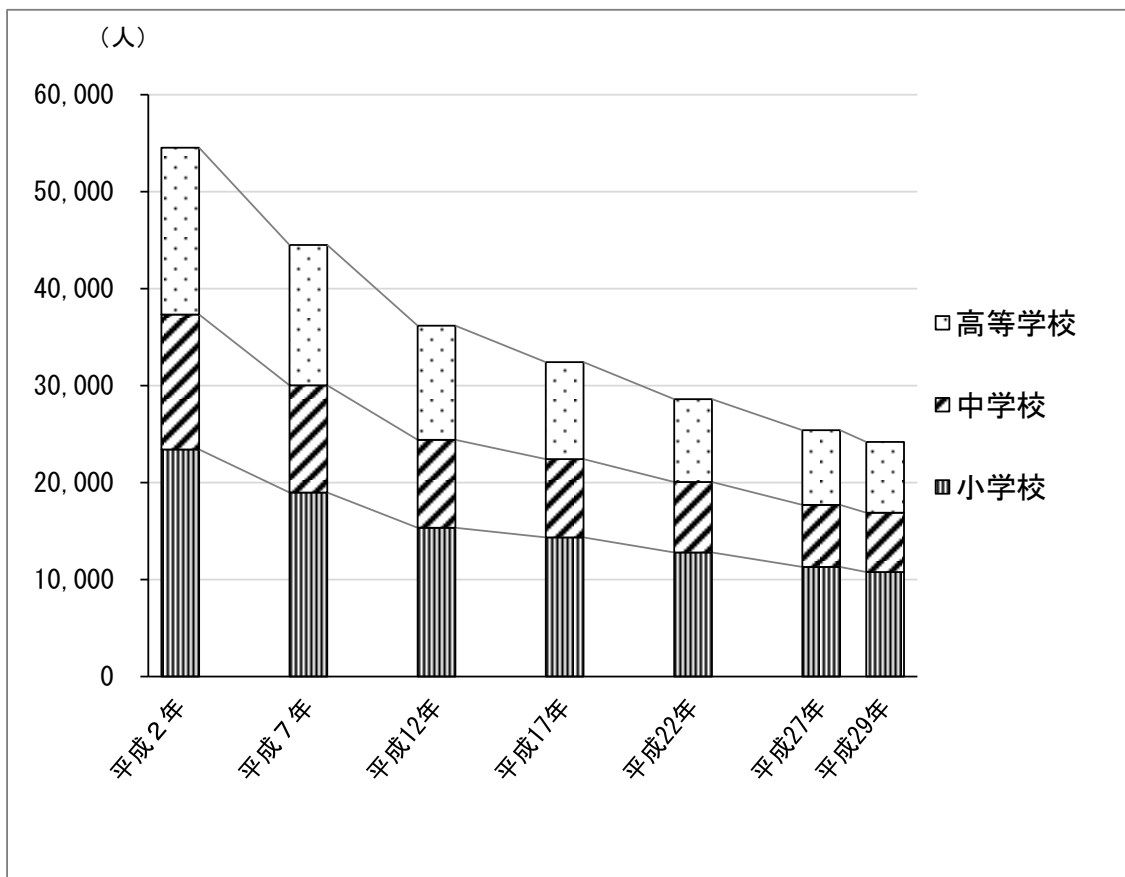
(単位：人)

	小学校	中学校	高等学校	合計
平成2年	23,435	13,900	17,197	54,532
平成7年	18,987	11,048	14,467	44,502
平成12年	15,335	9,077	11,791	36,203
平成17年	14,357	8,056	10,029	32,442
平成22年	12,803	7,271	8,520	28,594
平成27年	11,311	6,397	7,712	25,420
平成29年	10,781	6,126	7,276	24,183

※各年5月1日現在の生徒数

〈資料：函館市「函館市の学校」〉

図9



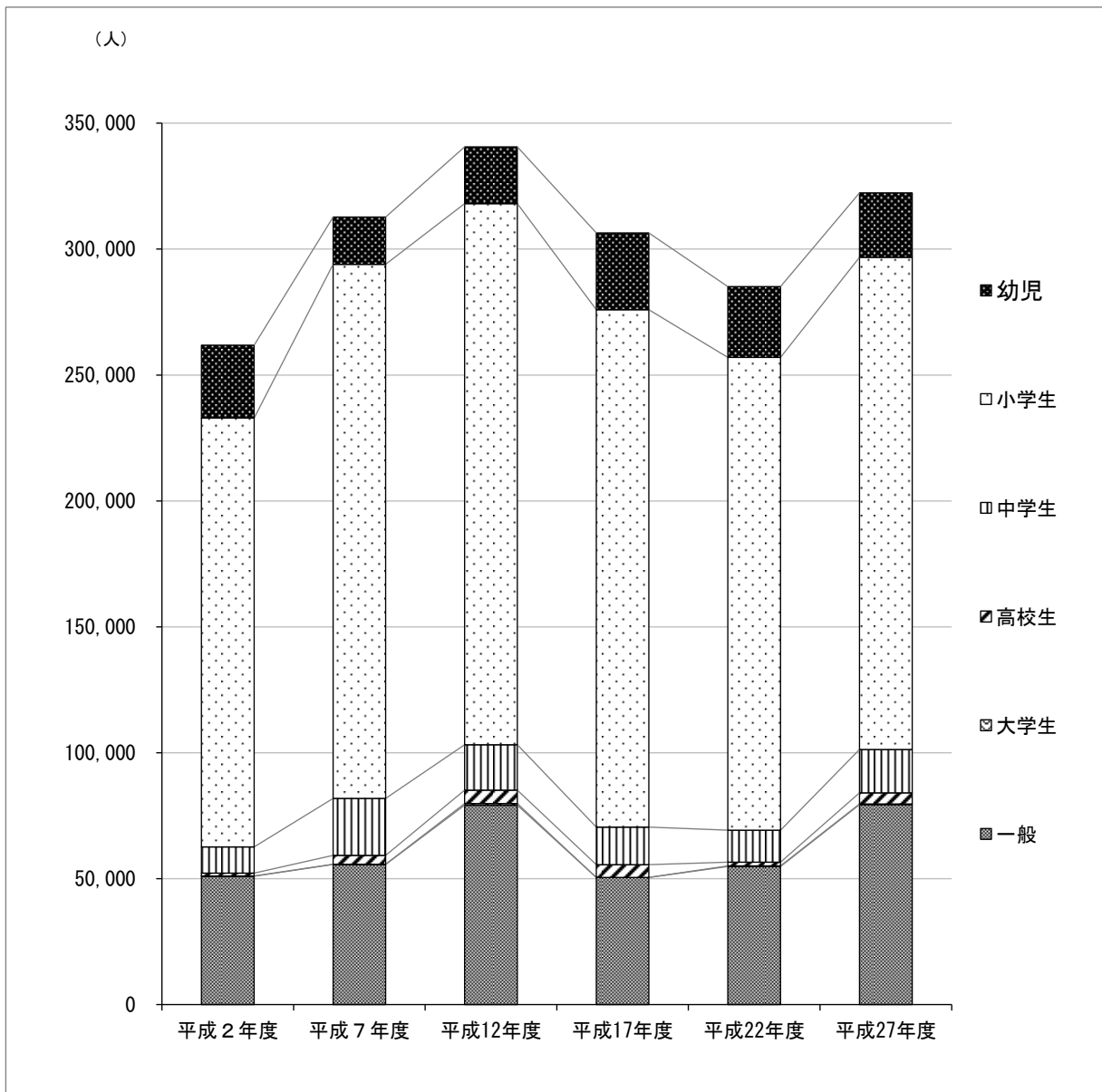
# 10 児童館（母と子の家含む。）利用者状況

（単位：人、箇所）

	幼児	小学生			中学生	高校生	大学生	一般	合計	施設数
		1～3年生	4～6年生	小計						
平成2年度	28,990	92,161	78,062	170,223	10,452	1,151	28	51,038	261,882	21
平成7年度	18,751	112,562	99,563	212,125	22,571	3,499	125	55,660	312,731	23
平成12年度	22,512	116,415	98,476	214,891	17,999	5,319	679	79,166	340,566	26
平成17年度	30,514	107,623	97,761	205,384	14,904	5,130	17	50,475	306,424	27
平成22年度	28,126	101,646	86,040	187,686	12,740	1,509	212	54,852	285,125	26
平成27年度	25,535	107,732	87,722	195,454	17,218	4,440	214	79,446	322,307	27

〈資料：「社会福祉の概要」、 「子ども未来部の概要」〉

図10



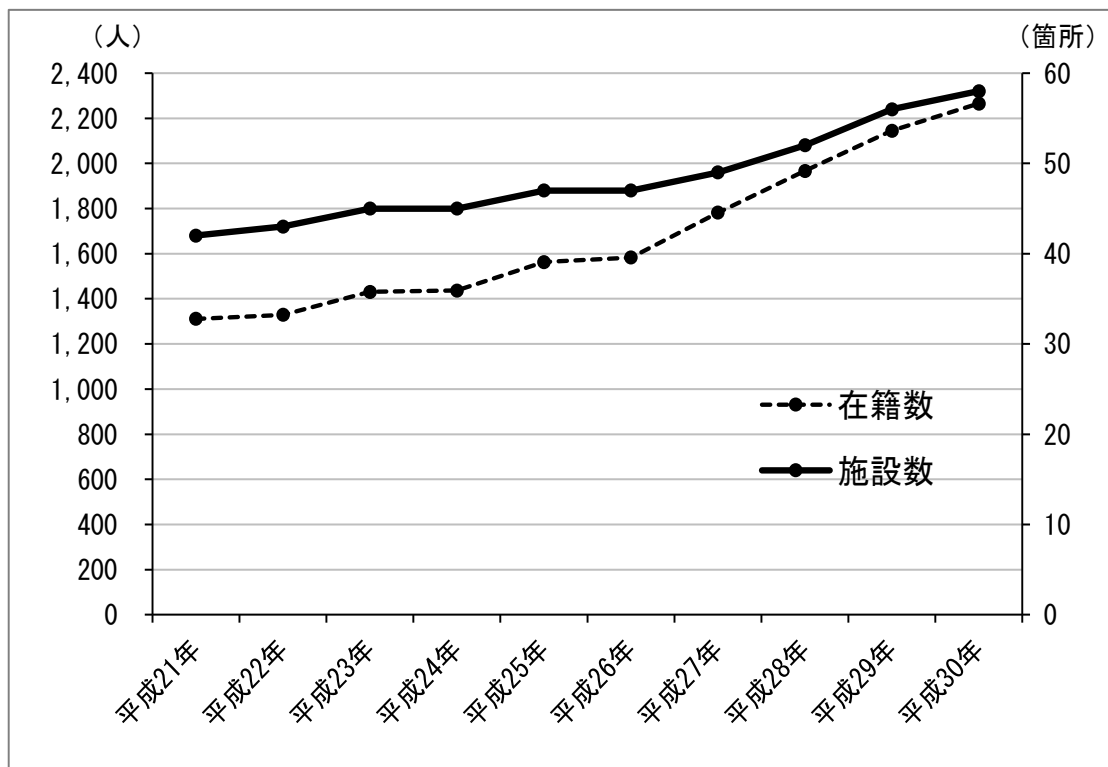
# 1 1 放課後児童健全育成事業（放課後児童クラブ(学童保育所)）の施設数と利用状況

(単位：箇所，人)

	施設数	在籍数
平成21年	42	1,311
平成22年	43	1,329
平成23年	45	1,431
平成24年	45	1,437
平成25年	47	1,563
平成26年	47	1,583
平成27年	49	1,782
平成28年	52	1,967
平成29年	56	2,145
平成30年	58	2,265

※各年4月1日現在

図 1 1



## 1 2 乳幼児健康診査の受診状況および発達相談者数の推移

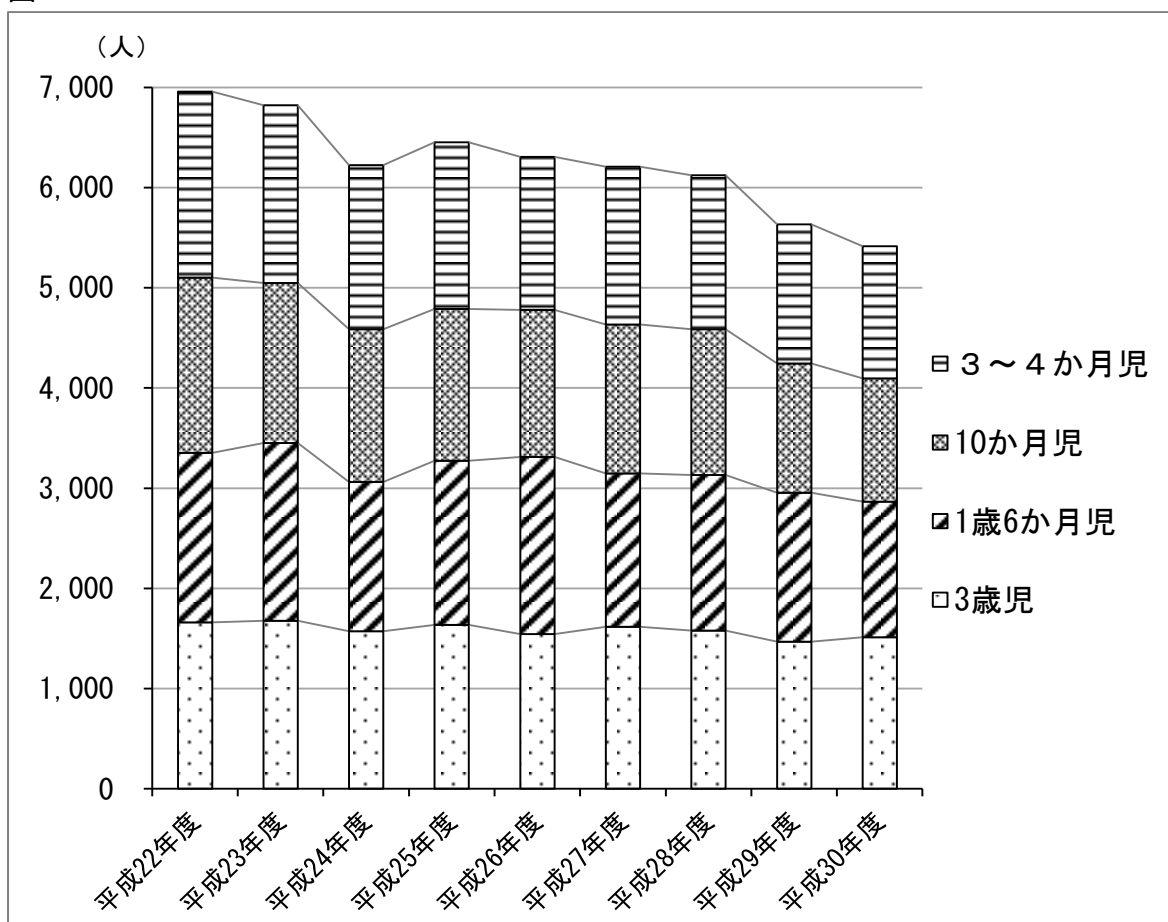
### (1) 乳幼児健康診査の受診状況

(単位：人)

	3～4か月児	10か月児	1歳6か月児	3歳児	合計
平成22年度	1,856	1,747	1,693	1,661	6,957
平成23年度	1,775	1,598	1,772	1,678	6,823
平成24年度	1,638	1,523	1,489	1,574	6,224
平成25年度	1,665	1,514	1,639	1,635	6,453
平成26年度	1,529	1,466	1,767	1,545	6,307
平成27年度	1,574	1,486	1,530	1,617	6,207
平成28年度	1,538	1,454	1,554	1,578	6,124
平成29年度	1,387	1,291	1,487	1,468	5,633
平成30年度	1,317	1,230	1,355	1,511	5,413

〈資料：「子ども未来部の概要」〉

図 1 2 - 1

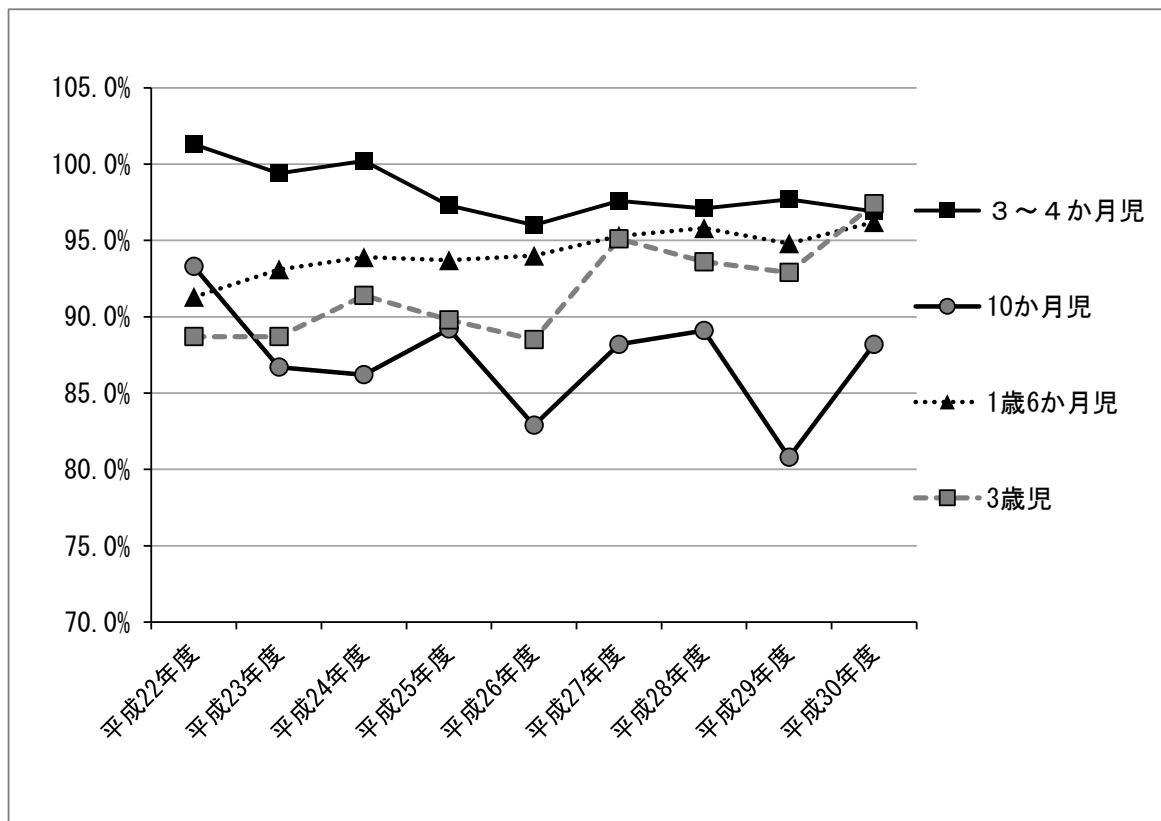


(2) 乳幼児健康診査の受診率の状況

	3～4か月児	10か月児	1歳6か月児	3歳児
平成22年度	101.3%	93.3%	91.3%	88.7%
平成23年度	99.4%	86.7%	93.1%	88.7%
平成24年度	100.2%	86.2%	93.9%	91.4%
平成25年度	97.3%	89.2%	93.7%	89.8%
平成26年度	96.0%	82.9%	94.0%	88.5%
平成27年度	97.6%	88.2%	95.3%	95.1%
平成28年度	97.1%	89.1%	95.8%	93.6%
平成29年度	97.7%	80.8%	94.8%	92.9%
平成30年度	96.9%	88.2%	96.2%	97.4%

〈資料：「子ども未来部の概要」〉

図12-2

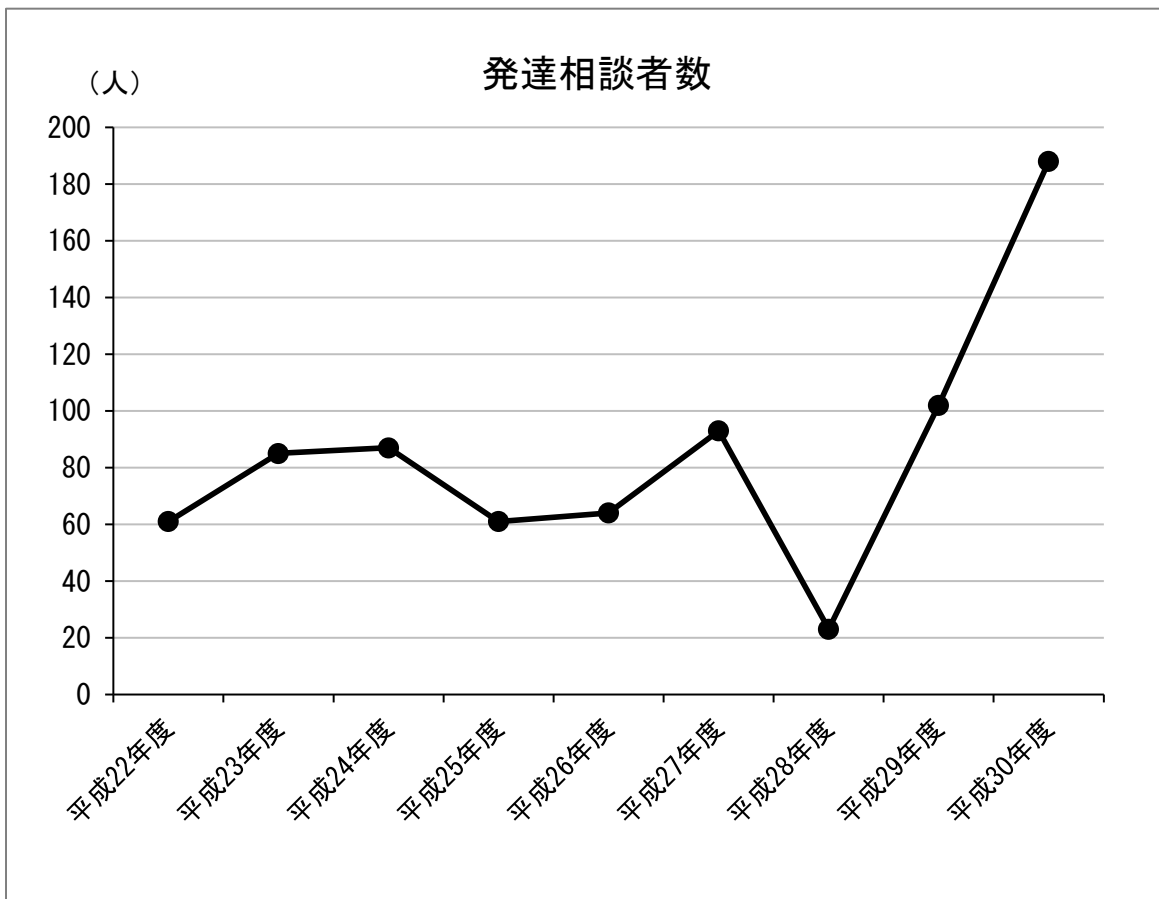


(3) 発達相談者数の状況

(単位：人)

年度	合計
平成22年度	61
平成23年度	85
平成24年度	87
平成25年度	61
平成26年度	64
平成27年度	93
平成28年度	23
平成29年度	102
平成30年度	188

〈資料：「子ども未来部の概要」〉





### 1 3 児童虐待相談および子どもなんでも相談110番の実施状況

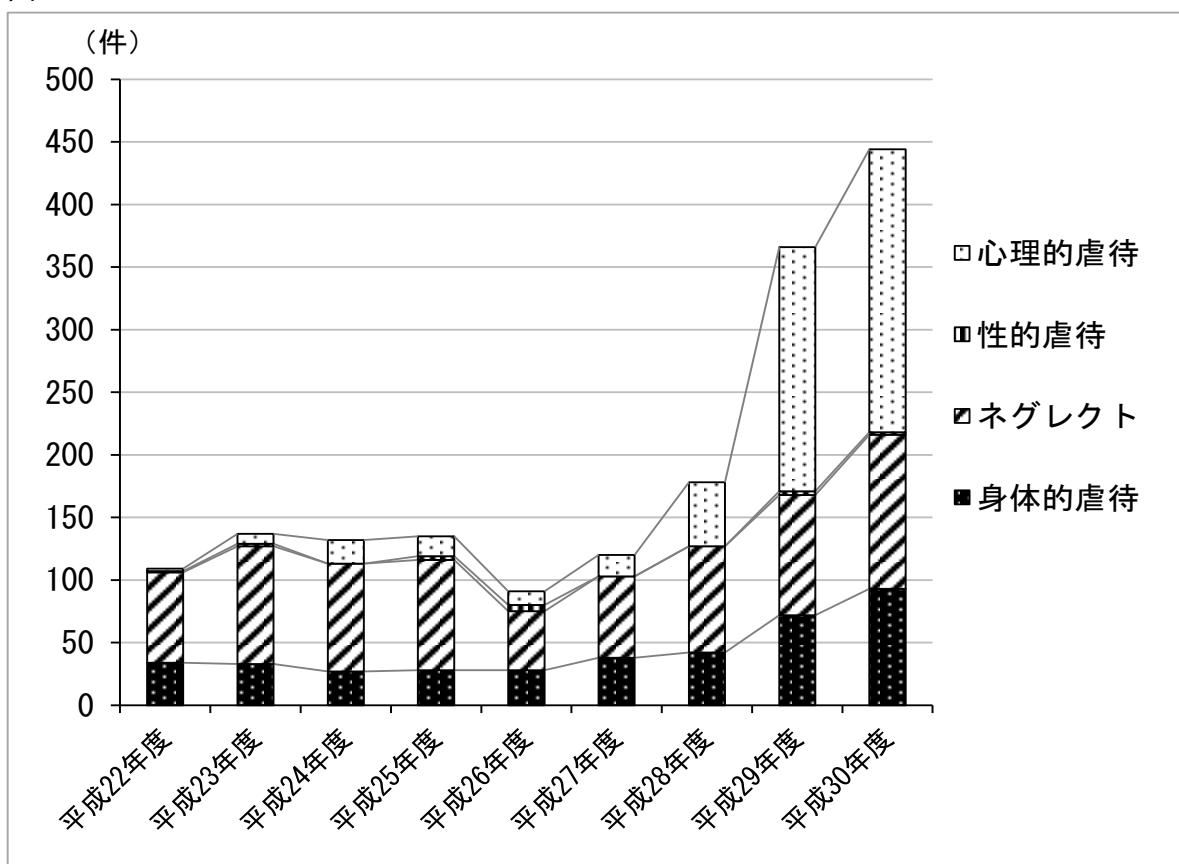
#### (1) 函館市要保護児童対策地域協議会が取り扱った児童虐待相談件数

(単位：件)

	身体的虐待	ネグレクト	性的虐待	心理的虐待	合計
平成22年度	34	72	1	2	109
平成23年度	33	94	2	8	137
平成24年度	27	86	0	19	132
平成25年度	28	88	3	16	135
平成26年度	28	47	5	11	91
平成27年度	38	65	0	17	120
平成28年度	42	85	0	51	178
平成29年度	72	96	3	195	366
平成30年度	93	123	2	226	444

〈資料：函館市要保護児童対策地域協議会代表者会議資料〉

図 1 3 - 1



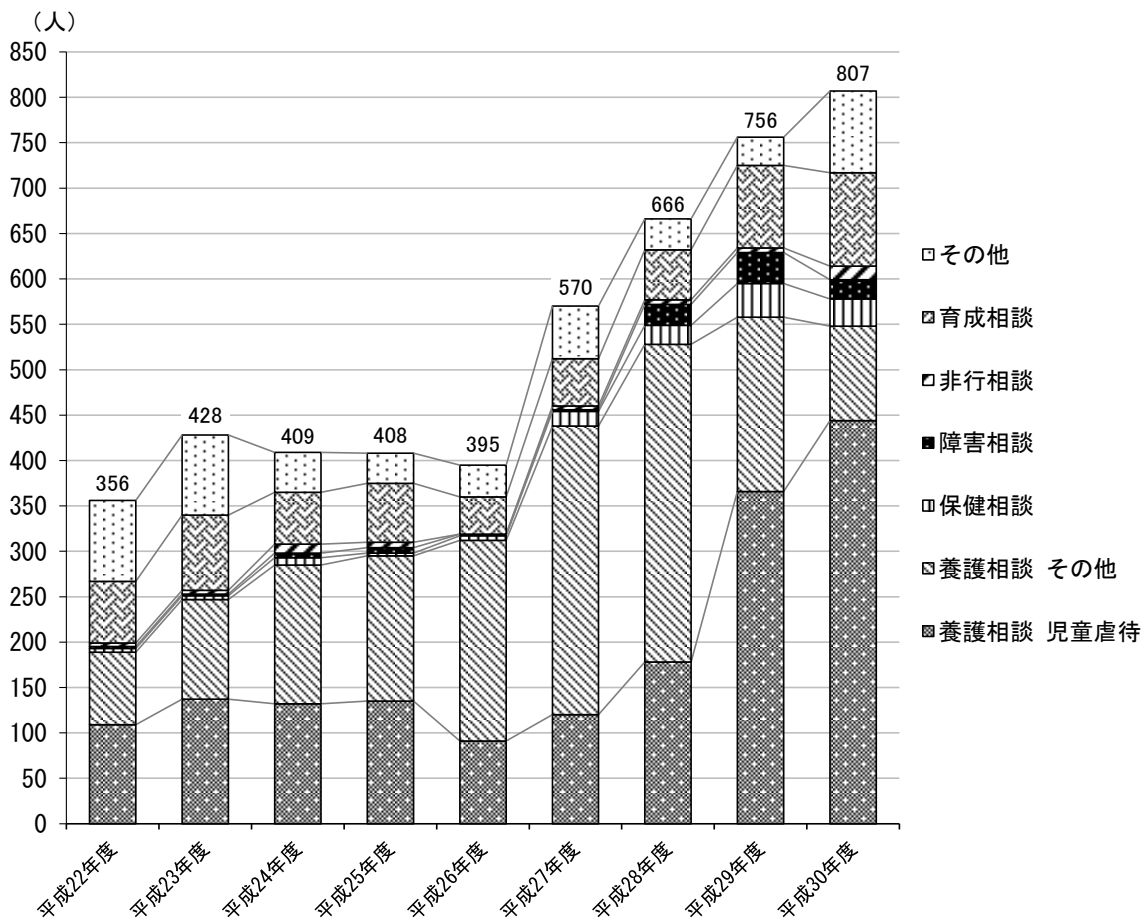
(2) 子どもなんでも相談110番実施状況

(単位：人)

	養護相談		保健相談	障害相談	非行相談	育成相談	その他	合計
	児童虐待	その他						
平成22年度	109	80	4	2	4	68	89	356
平成23年度	137	110	4	2	4	83	88	428
平成24年度	132	153	8	5	10	57	44	409
平成25年度	135	160	3	6	6	65	33	408
平成26年度	91	221	5	2	0	41	35	395
平成27年度	120	318	16	2	4	52	58	570
平成28年度	178	350	21	23	5	55	34	666
平成29年度	366	192	37	34	5	91	31	756
平成30年度	444	104	30	21	15	103	90	807

〈資料：函館市要保護児童対策地域協議会代表者会議資料〉

図 1 3 - 2



# 1 4 保育料（保育認定子ども）の階層区分の推移・全入所者数に占める率の推移

	人数（人）						率					
	生活保護	所得税非課税			所得 課税世帯	合計	生活保護	所得税非課税			所得 課税世帯	合計
		市民税 非課税	市民税 均等割 課税	市民税 所得割 課税				市民税 非課税	市民税 均等割 課税	市民税 所得割 課税		
平成22年	253	841	182	314	1,768	3,358	7.53%	25.04%	5.42%	9.35%	52.65%	100.00%
平成23年	269	869	157	319	1,765	3,379	7.96%	25.72%	4.65%	9.44%	52.23%	100.00%
平成24年	257	868	125	339	1,785	3,374	7.62%	25.73%	3.70%	10.05%	52.90%	100.00%
平成25年	261	793	167	355	1,785	3,361	7.77%	23.59%	4.97%	10.56%	53.11%	100.00%
平成26年	271	800	149	269	1,853	3,342	8.11%	23.94%	4.46%	8.05%	55.45%	100.00%
平成27年	231	960	194	377	1,697	3,459	6.68%	27.75%	5.61%	10.90%	49.06%	100.00%
平成28年	193	894	195	438	1,810	3,530	5.47%	25.33%	5.52%	12.41%	51.27%	100.00%
平成29年	162	797	198	440	1,867	3,464	4.68%	23.01%	5.72%	12.70%	53.90%	100.00%

※各年度5月1日現在（平成26年度のみ4月1日現在）

〈資料：函館市子ども未来部子ども企画課調製〉

図14-1

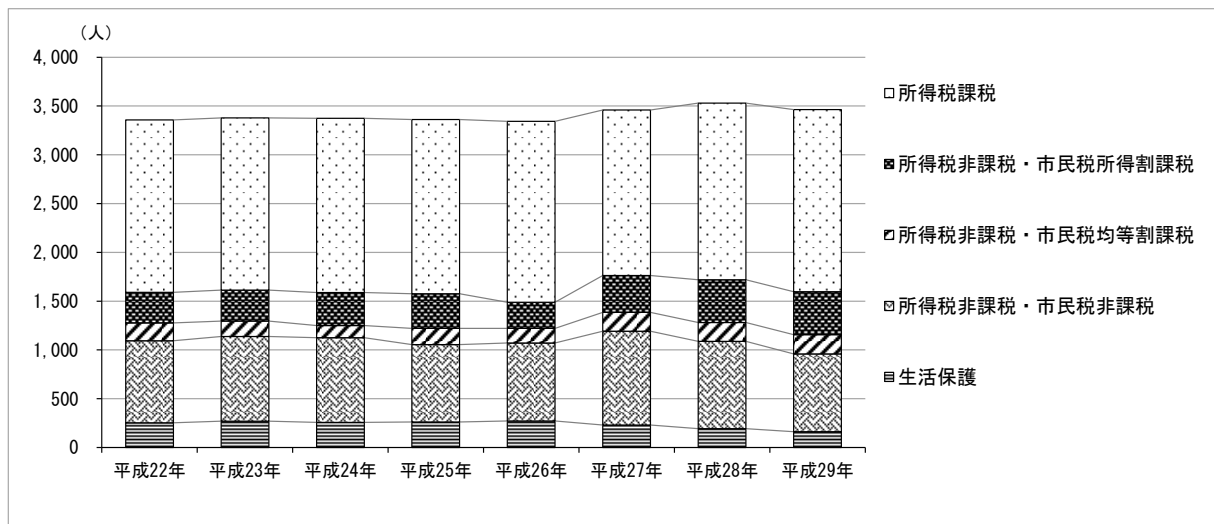
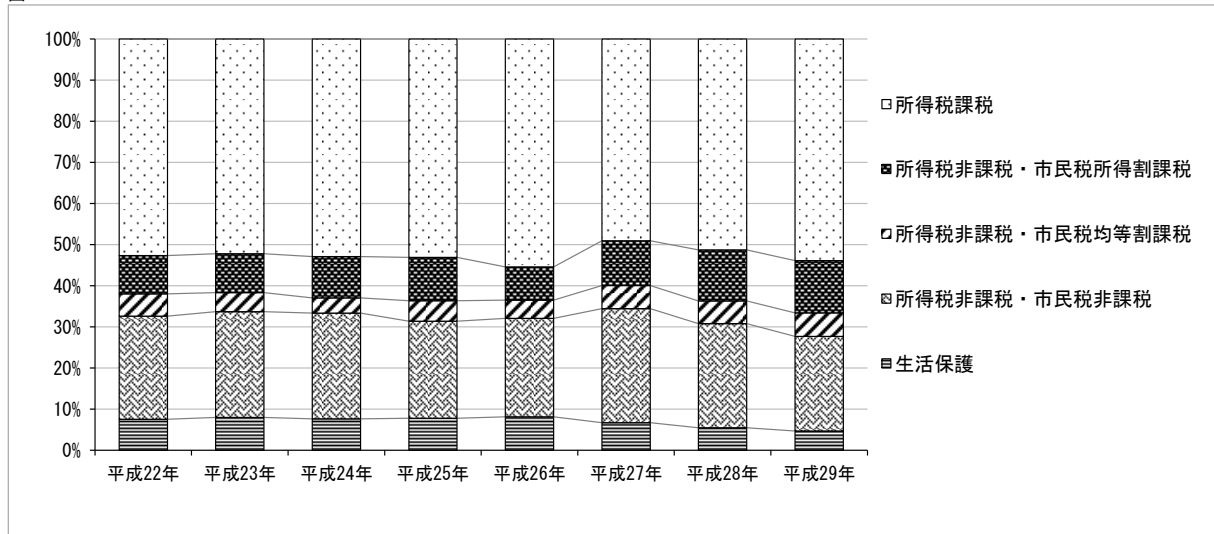


図14-2



# 15 保育料（教育認定子ども）および幼稚園就園奨励費の階層区分の推移・全園児数に占める率の推移

	人数（人）			園児総数	率（全園児数に対する）		
	生活保護世帯 市民税非課税世帯 市民税均等割課税世帯	市民税所得割 基準額以下世帯	合計		生活保護世帯 市民税非課税世帯 所得割非課税世帯	市民税所得割 基準額以下世帯	合計
平成22年	387	2,088	2,475	3,154	12.27%	66.20%	78.47%
平成23年	387	2,125	2,512	3,120	12.40%	68.11%	80.51%
平成24年	343	2,165	2,508	3,187	10.76%	67.93%	78.69%
平成25年	342	2,160	2,502	3,112	10.99%	69.41%	80.40%
平成26年	341	2,425	2,766	3,177	10.73%	76.33%	87.06%
平成27年	285	2,252	2,537	3,154	9.04%	71.40%	80.44%
平成28年	238	2,096	2,334	3,173	7.50%	66.06%	73.56%
平成29年	213	2,065	2,278	3,102	6.87%	66.57%	73.44%

※平成26年までは就園奨励費のみ、平成27年以降は就園奨励費と保育料（教育認定子ども）の合算  
 ※各年度5月1日現在（平成26年度のみ4月1日現在）

図15-1

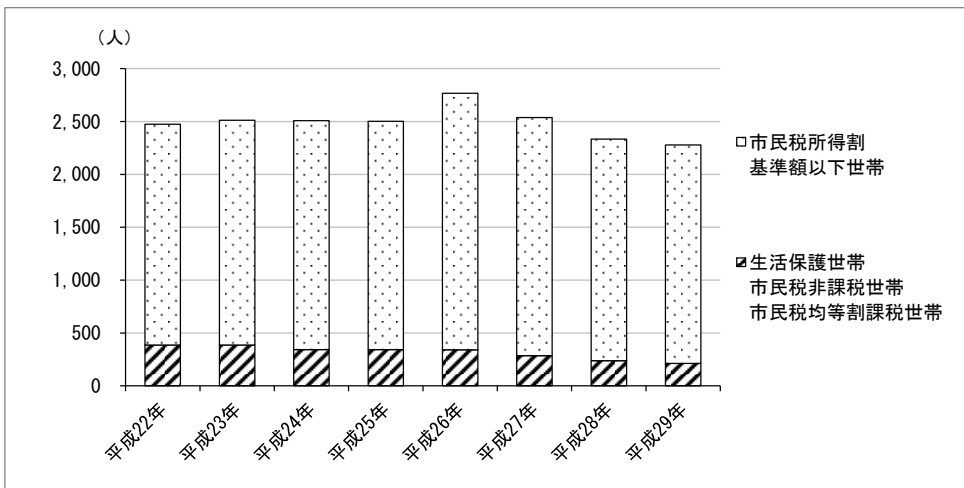
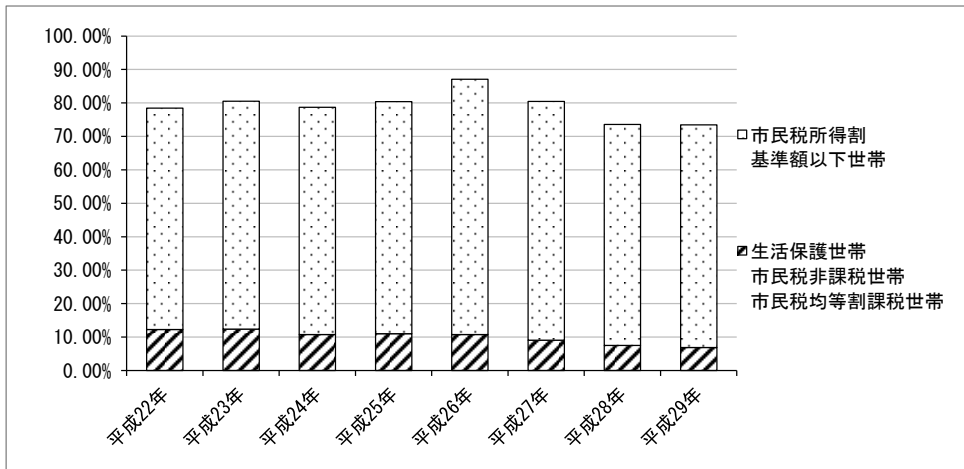


図15-2



## 16 ファミリー・サポート・センターの活動状況の推移

(単位：件)

活動内容	平成22年度	平成23年度	平成24年度	平成25年度	平成26年度	平成27年度	平成28年度	平成29年度
(1) 保育施設の保育開始時や保育終了後の子どもの預かり	520	724	973	686	680	558	755	1,121
(2) 保育施設までの送迎	1,981	2,026	1,138	913	1,396	1,226	1,357	1,578
(3) 放課後児童クラブ終了後の子どもの預かり	717	829	517	403	74	90	228	202
(4) 学校の放課後の子どもの預かり	63	91	283	220	950	712	758	628
(5) 冠婚葬祭や他の子どもの学校行事の際の子どもの預かり	103	103	206	250	321	258	232	168
(6) 買い物等外出の際の子どもの預かり	484	500	1,123	1,517	1,173	1,304	1,632	1,494
(7) その他会員の育児に関して必要な援助	2,043	2,442	3,697	3,916	4,339	5,307	4,778	4,676
(8) 病児・病後児の預かり	250	402	483	761	585	520	539	501
(9) 宿泊を伴う子どもの預かり ((1)～(8)の再掲)				(288)	(344)	(194)	(217)	(136)
(10) 早朝・夜間等の緊急時の預かり ((1)～(8)の再掲)				(1,375)	(1,494)	(1,449)	(1,599)	(1,448)
(11) (8)～(10)に伴う保育施設、自宅、病児・病後児保育施設間の送迎 ((1)～(8)の再掲)					(381)	(280)	(419)	(366)
計	6,161	7,117	8,420	8,666	9,518	9,975	10,279	10,368

※(7) (内訳)：保育施設・学校等の休み、短期間・臨時的就労、求職活動中、他の子の習い事・本人送迎などの援助、出産に関する援助 など

※(8)～(11)：緊急依頼による活動件数

### ファミリー・サポート・センター会員数の推移

(単位：人)

種別	平成22年度	平成23年度	平成24年度	平成25年度	平成26年度	平成27年度	平成28年度	平成29年度
依頼会員	1,231	1,317	1,454	1,634	1,642	1,764	1,887	1,937
提供会員	277	287	300	268	259	204	176	191
両方会員	97	91	104	96	92	85	62	61
総会員数	1,605	1,695	1,858	1,998	1,993	2,053	2,125	2,189

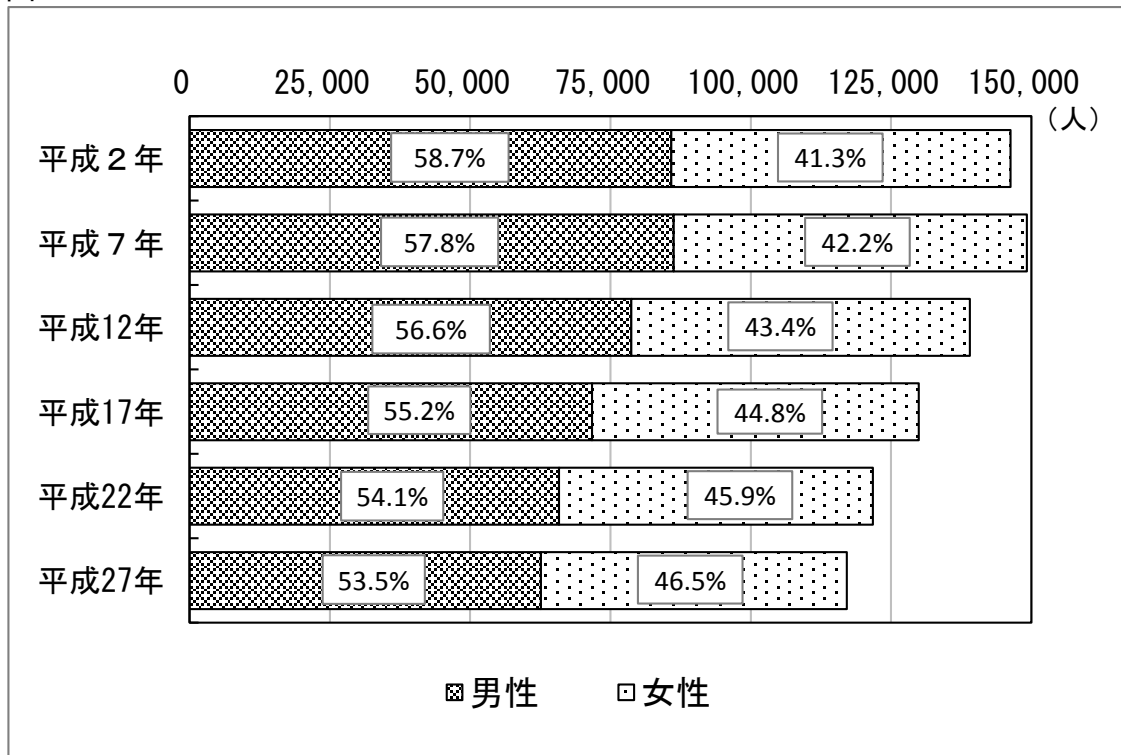
## 1 7 就業者数の推移

(単位：人，%)

項目	就業者数			比率	
	男性	女性	合計	男性	女性
平成2年	85,874	60,436	146,310	58.7	41.3
平成7年	86,247	62,944	149,191	57.8	42.2
平成12年	78,733	60,297	139,030	56.6	43.4
平成17年	71,705	58,235	129,940	55.2	44.8
平成22年	65,864	55,870	121,734	54.1	45.9
平成27年	62,636	54,489	117,125	53.5	46.5

〈資料：国勢調査〉

図 1 7



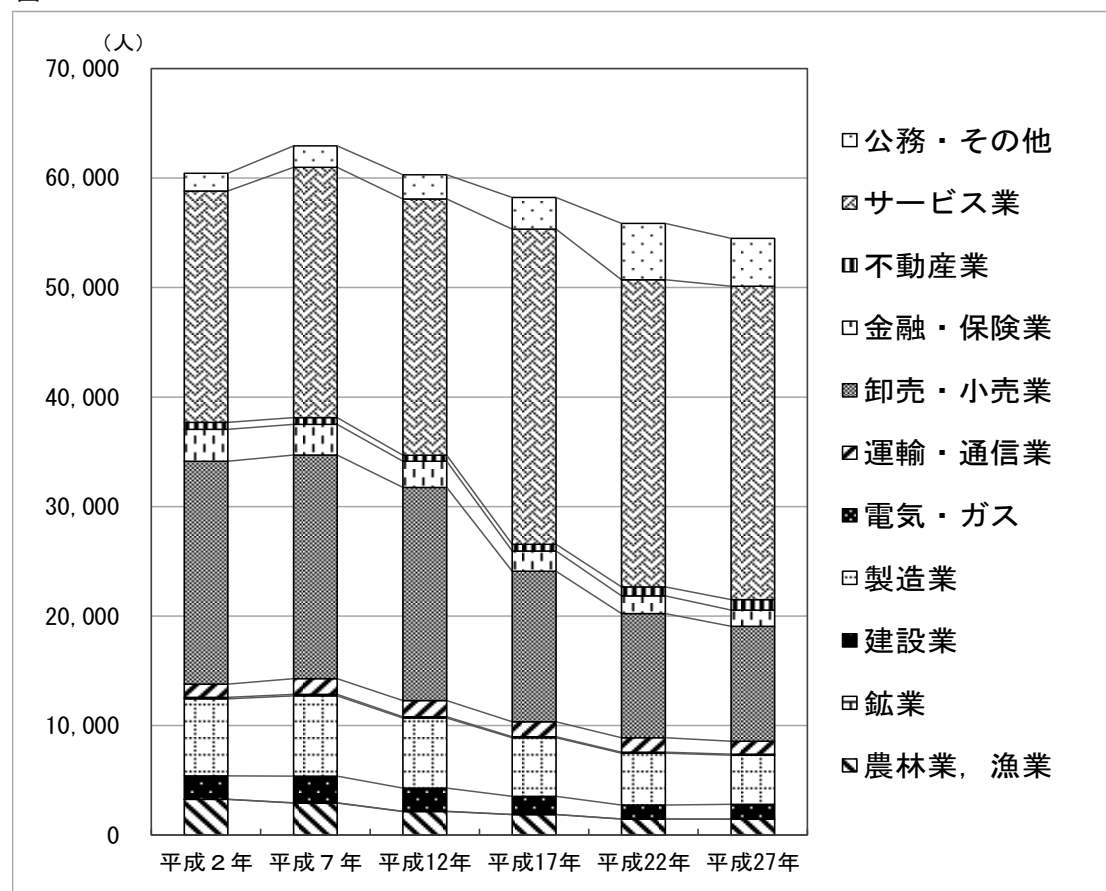
## 1 8 女性の産業分類別就労者数の推移

(単位：人)

区分		平成2年	平成7年	平成12年	平成17年	平成22年	平成27年
1次	農林業、漁業	3,255	2,932	2,157	1,873	1,456	1,450
	鉱業	20	18	18	6	8	6
2次	建設業	2,121	2,440	2,105	1,661	1,281	1,346
	製造業	7,044	7,320	6,413	5,355	4,738	4,485
	電気・ガス	142	143	111	88	86	91
3次	運輸・通信業	1,192	1,425	1,477	1,364	1,316	1,198
	卸売・小売業	20,374	20,424	19,457	13,746	11,352	10,480
	金融・保険業	2,894	2,811	2,399	1,847	1,618	1,480
	不動産業	652	605	557	608	803	970
	サービス業	21,114	22,866	23,389	28,782	28,066	28,615
	公務・その他	1,628	1,960	2,214	2,905	5,146	4,368
	合計	60,436	62,944	60,297	58,235	55,870	54,489

〈資料：国勢調査〉

図 1 8



## 19 女性の年齢階級別就労率の推移

(単位：人，%)

		平成2年	平成7年	平成12年	平成17年	平成22年	平成27年
25～29歳	総数	10,616	10,260	10,557	8,504	6,681	5,619
	就業者数	6,041	6,327	6,782	5,530	4,480	3,830
	就業者の割合	56.9	61.7	64.2	65.0	67.1	68.2
30～34歳	総数	10,721	10,048	9,750	9,968	8,055	6,551
	就業者数	4,766	5,032	5,153	5,696	5,036	4,278
	就業者の割合	44.5	50.1	52.9	57.1	62.5	65.3
35～39歳	総数	13,241	10,367	9,680	9,461	9,745	7,987
	就業者数	6,716	5,387	5,357	5,531	5,935	5,278
	就業者の割合	50.7	52.0	55.3	58.5	60.9	66.1
40～49歳	総数	28,107	27,621	22,447	19,183	18,335	18,703
	就業者数	16,473	17,137	13,868	12,443	12,251	12,898
	就業者の割合	58.6	62.0	61.8	64.9	66.8	69.0
25～49歳の総数		62,685	58,296	52,434	47,116	42,816	38,860
25～49歳の就業者数合計		33,996	33,883	31,160	29,200	27,702	26,284
就業者の割合		54.2	58.1	59.4	62.0	64.7	67.6

〈資料：国勢調査〉

図19

