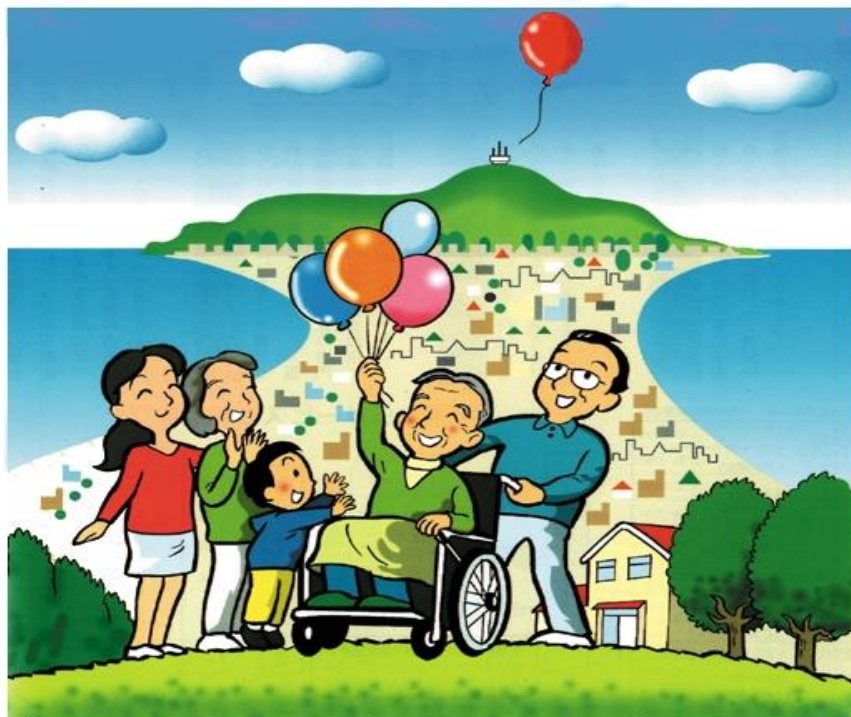


# 介護保険と 高齢者福祉の手引き

—令和6年4月版—



## も く じ

住み慣れた地域で安心して暮らしていくために	2
介護保険制度のしくみ	3
介護保険サービスを利用するには	4
要介護1～5の方が利用できるサービス	6
要支援1・2または事業対象者の方が利用できるサービス	14
要支援1・2の方が利用できるサービス	15
サービスの利用者負担と負担の軽減について	18
介護保険料とその納め方	22
介護予防について	24
認知症の方とその家族の支援について	26
高齢者の方を介護している家族のための支援	27
その他の高齢者支援サービス	28
各種相談窓口	30